

天璇 M200A

手持红外热像仪

速查速决



产品主要参数

型号	M200A
探测器类型	氧化钨非制冷红外焦平面探测器
探测器分辨率	256×192
红外响应波段	8~14μm
像元尺寸	12μm
NETD	40mK
IFOV	1.98mrad
帧频	25Hz
焦距	3.2mm
视场角	56°×42°
调焦模式	免调焦
测温范围	-20°C~+550°C
测温精度	±2%或±2°C
测温分辨率	0.1°C
测温模式	中心点/冷热点追踪及温度显示
点、线、区域测温	最多支持10个点、10个区域、10条线
测温单位	摄氏度、华氏度、开尔文
发射率设置	0.01~1.00, 步长0.01
环境温度设置	-10°C~+50°C, 步长1°C
距离设置	0.25~4m, 步长0.25m
图像模式	红外, 双光融合, 可见光, 画中画, 细节增强
伪彩	7种
报警方式/温度报警	图像报警/支持温度报警
色标温度范围	手动/自动温度范围
可见光相机/激光指示器	200W像素/支持激光指示
视频照片存储	XX-IR.jpg图像+XX-DC.jpg; 不带数据的视频
语言/语音注释	简中/支持语音注释
显示屏尺寸	3.5寸触摸屏(480×640)
图像命名	自动/手动输入命名, 扫二维码命名
存储卡	标配32GB Micro SD卡
电池类型	可充电锂电池, 可拆卸
电源接口	USB TypeC
连接方式	USB、SD卡、WiFi(连接App)
充电时长	约3h
工作时长	约8h
电源管理	自动关机: 5分钟、10分钟、20分钟、不自动关机
分析软件	PC&APP
三角架支座	有, 在把手底端
工作温度	-10°C~+50°C
存储温度	-20°C~+60°C
相对湿度	10%~95%, 非冷凝
防护等级/跌落	IP54(IEC 60529) 2m
冲击振动	冲击25g(IEC 60068-2-27); 振动2.5g(IEC 60068-2-6)
尺寸(高×宽×深)	258.4 × 105.1 × 102.3(mm)
重量	635.5g
配件	5V2A电源适配器、USB线、SD卡、说明文档、电池座充

注: 测温条件为中红外宽谱的红外模式



烟台艾睿光电科技有限公司

电话: 400-998-3088 网址: www.iraytek.com
地址: 山东省烟台经济技术开发区贵阳大街11号
邮箱: sales@iraytek.com 传真: 0535-3410604

·本手册仅供说明之用, 图片及技术规格如有变更, 恕不另行通知。

艾睿光电授权经销商:

样本编号: DY2021Y001-M200A 印刷时间: 2021年11月



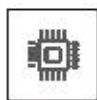
艾睿光电天璇M200A是一款拥有3.5吋触摸大屏的免调焦手持红外热像仪。承继天璇M“速查速决”的优势，内置自研12 μ m 高灵敏256 \times 192红外热成像核芯，搭配200W可见光相机，清晰定位；40mK热灵敏度+25Hz高帧频，免调焦设计，支持USB即用即分析，提供满足工艺监控、研发分析要求的精确数据和清晰图像。

01 透过大屏看数据 看得清，测得准，识得广

- M200A搭配3.5吋、480 \times 640像素分辨率的触摸屏，辅助红外图像的精细度和细节提升到新境界。
- 256 \times 192自研红外核芯，25Hz帧频，全帧49152个测温点。看得清，不遗漏温度细节，提高排查效率。
- 40mK高灵敏度核芯芯片+专业测温算法。测得准，可分辨更细小温差，双光成像：红外测温，白光定位。
- 56°广视角+免调焦设计，同等距离排查更广范围。识得广，距离1m排查整个电柜，狭小空间高效排查。
- 两档测温，-20 $^{\circ}$ C~+150 $^{\circ}$ C，100 $^{\circ}$ C~550 $^{\circ}$ C； \pm 2 $^{\circ}$ C测温精度，满足更多测温场景不同温度需求。



3.5吋
480 \times 640触摸屏



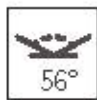
256 \times 192
自研红外核芯



25Hz帧频
49152个测温点



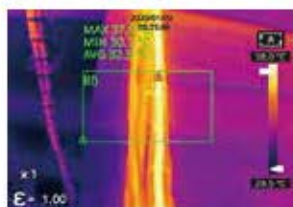
高灵敏度
核芯芯片



56°广视角
免调焦设计



200W
可见光



USB充电口，简洁易用

3.5吋、480 \times 640触摸屏

图库键

电源键

返回键

ok键

导航键

手柄采用人机
工程学设计，握持舒适

拍照键
拍照更轻松

200W数码相机

56°广视角+
免调焦设计

红外镜头

激光指示器



02

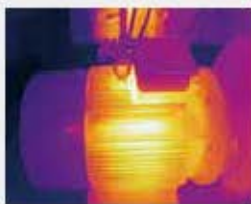
智慧软件辨温差 UVC, 设阈值, 可报警

- M200A接入InfiRay软件生态, 通过USB实时图像分析功能, 边测温边分析; 支持PC、App双端分析, 软件功能丰富, 一键生成温升曲线, 报警阈值可设, 同屏多区域灵活报警;
- 自带3.5寸触摸屏, 支持最高点、中心点、冷热点追踪及温度显示; 可直接进行点、线、区域测温, 便于用户进行局部测温、分区测温;
- 5种模式+7种伪彩, 适应更多测温模式; 温宽可手动调节, 画中画的大小及位置可以触屏调节, 双光融合模式下可通过触屏调整红外图像实现双光配准, 红外画面支持4倍电子放大, 一台设备解决用户多场景、多用途的需求。



双光配准触屏调节

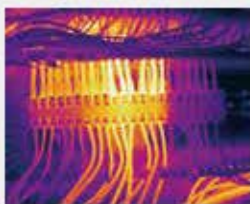
USB即插即分析



MIX模式



热混合模式



热边缘模式



可见光模式



画中画模式

03

坚固耐用特抗造 IP54, 2m抗跌落, 8h长续航

- 扎实的做工用料, M200A拥有IP54级防水防尘, 抗2m跌落; 拍照扳机弧度完美, 短按拍照, 长按录像, 内置32G存储卡, 够用!
- M200A标配两块快拆电池, 支持便携式5V移动电源充电, 实现超长续航, 即拿即用, 保证用户在使用过程中不因电量问题耽误检测进度。



2米抗摔



IP54防护等级

应用领域



产品研发



房屋检测



设备维护



电力巡检



电气检修