

InfiRay 艾睿光电

天璇 M300F

手持测温热像仪

速查速决



产品主要参数

型号	M300F
探测器类型	氧化钨非制冷红外焦平面探测器
探测器分辨率	384×288
红外响应波段	8~14μm
像元尺寸	12μm
NETD	35mK
IFOV	1.98mrad
帧频	25Hz
焦距	6.2mm
视场角	43.7°×31.9°
调焦模式	手动调焦
测温范围	-20°C~+550°C
测温精度	±2%或±2°C
测温分辨率	0.1°C
测温模式	中心点/冷热点追踪及温度显示
点、线、区域测温	可移动点/线/区域测温；最多支持8个点、8个区域、8条线
测温单位	摄氏度、华氏度、开尔文
发射率设置	0.01~1.00，步长0.01
环境温度设置	-10°C~+50°C，步长1°C
距离设置	1~20m，步长1m
图像模式	红外，双光融合，可见光，画中画，细节增强
伪彩	7种
报警方式/温度报警	图像报警/支持温度报警
色标温度范围	手动/自动温度范围
可见光相机/激光指示器	500W像素/支持激光指示
视频照片存储	jpg图像+img温度数据；不带数据的视频
语言/语言注释	简中&英文/支持语音注释
显示屏尺寸	3.5寸触摸屏 (480×640)
图像命名	自动/手动输入命名,扫二维码命名
存储卡	标配32GB Micro SD卡
电池类型	可充电锂电池，可拆卸
电源接口	USB TypeC
连接方式	USB、SD卡、WiFi (连接App)
充电时长	约3h
工作时长	约4h
电源管理	自动关机：5分钟、10分钟、20分钟、不自动关机
分析软件	PC&APP
三角架支座	有，在把手底端
工作温度	-10°C~+50°C
存储温度	-20°C~+60°C
相对湿度	10%~95%，非冷凝
防护等级/跌落	IP54 (IEC 60529) 2m
冲击/振动	冲击25g (IEC 60068-2-27)；振动2.5g (IEC 60068-2-6)
尺寸 (高×宽×深)	258.4×105.1×102.3(mm)
重量	约670g
配件	5V2A电源适配器、USB线、SD卡、说明文档、电池座充

艾睿光电授权经销商：



烟台艾睿光电科技有限公司

电话: 400-998-3088 网址: www.iraytek.com
 地址: 山东省烟台经济技术开发区奥阳大街11号
 邮箱: sales@iraytek.com 传真: 0535-3410604

·本手册仅供阅读之用，图片及技术参数如有变更，恕不另行通知。

样本编号: DY2021Y002-M300F 印刷时间: 2021年11月



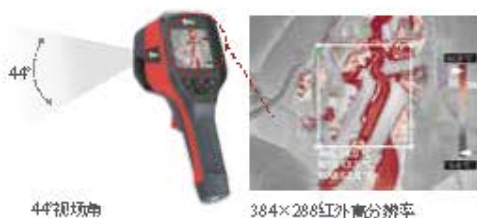
InfiRay 天璇M300F

天璇M300F手持测温热像仪,内置高达11万像素(384×288)VOx红外探测器,配合优化电路、Matrix III 智能图像处理算法以及Aitemp测温算法,提供更清晰的温度图像,更精准稳定的测温数据;同时配备智能触摸屏、手动调焦镜头,双光成像、多种分析功能,测试结果精准,诊断处理高效。

CE RoHS FC

1 强大的性能 将M300F推上新高度

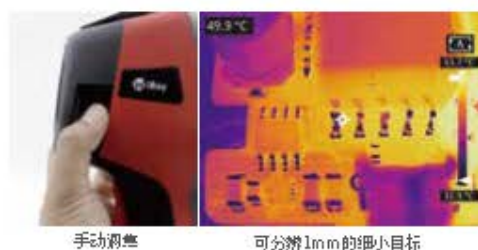
- 提供384×288红外高分辨率,可分辨0.035°C温差,配合43.7°视场角,呈现小分辨率产品不具备的丰富细节,检测区域全覆盖,温度异常不遗漏;



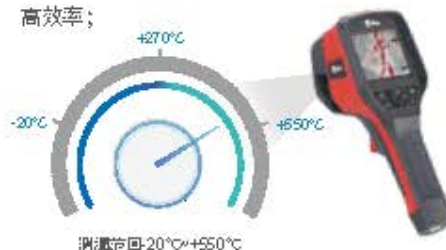
- 3.5吋LCD高清(640×480)电容触摸屏,屏幕亮度可调节,观测、分析更方便;



- 支持手动调焦,从远及近皆可清晰成像。特别是在近距离精细目标的观察上,通过手动精准调焦,可分辨1mm的细小目标(距离观测目标0.1m处);



- 支持自定义点/线/区域温度分析,通过手指在触摸屏上的简单点击和拖拽,从整幅红外图像中找到您关心的异常温度,直观反馈简洁明了;测温范围达到-20°C~+550°C,从建筑检测到汽车检修,多场景一机多用,无需切换设备,节省成本,提高效率;



- 强大的图像融合功能,配合500万可见光相机提供更为全面、丰富的信息,在复杂条件下更易观测。



强大的图像融合功能

2 尽心的支持 同心协力形成您的自主优势

- ☑ 支持WiFi传输,连接手机App,随时随地分析和共享温度画面及测温数据;
- ☑ 智能的PC分析软件,可任意重设测量设置,一键生成检测报告,便于数据的整理分析及挖掘。



3 专业的设计 专家在用它,用它即专家

- ☑ 支持触控操作和按键操作,触控面板简洁大方,操作直观,物理按键秉承人机交互,便于戴手套操作;



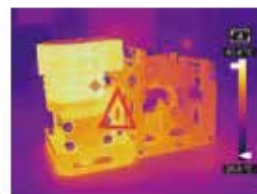
- ☑ 一键完成拍照或录像,支持语音注释,完美还原现场情况,简化繁重的工作程序;
- ☑ 抗造耐用,防护等级IP54,可承受2m跌落,只为让您放手去工作;



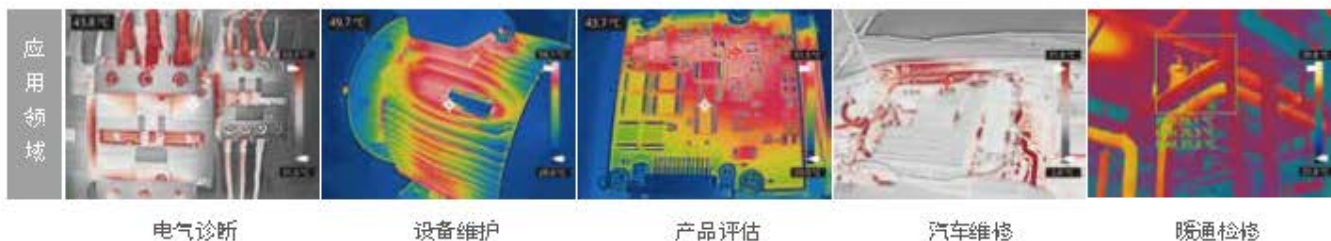
- ☑ 操作界面直观友好,无需特别培训即可上手操作;
- ☑ 电池快拆设计,单电池4500mAh大容量,两块电池,配合充电底座使用,电量无忧;



- ☑ 双模式工作,可手持移动使用,也可三脚架固定使用,机动灵活;
- ☑ 激光指示,快速准确定位测量目标,提高检测效率;整板高低温智能报警,支持自定义报警温度。



整板高低温报警



应用领域

电气诊断

设备维护

产品评估

汽车维修

暖通检修