

**InfiRay** 艾睿光电

**天璇 M600F**

手持测温热像仪

速查速决



## 产品主要参数

型号	M600F
探测器类型	氧化钨非制冷红外焦平面探测器
探测器分辨率	640×512
红外响应波段	8~14μm
像元尺寸	12μm
NETD	50mK
IFOV	1.31mrad
帧频	25Hz
焦距	91mm
视场角	48°×38°
调焦模式	手动调焦
测温范围	-20°C~+550°C
测温精度	±2%或±2°C
测温分辨率	0.1°C
测温模式	中心点/冷热点追踪及温度显示
点、线、区域测温	可移动点/线/区域测温；最多支持10个点、10个区域、10条线
测温单位	摄氏度、华氏度、开尔文
发射率设置	0.01~1.00，步长0.01
环境温度设置	-10°C~+50°C，步长1°C
距离设置	1~20m，步长1m
图像模式	红外，双光融合，可见光，画中画，细节增强
伪彩	10种
报警方式/温度报警	图像报警/支持温度报警
色标温度范围	手动/自动温度范围
可见光相机/激光指示器	500W像素/支持激光指示
视频照片存储	含温度数据的红外jpg图像+可见光jpg图像；不带数据的视频
语言/语言注释	简体中文/支持语言注释
显示屏尺寸	3.5寸触摸屏 (480×640)
图像命名	自动/手动输入命名/扫二维码命名
存储卡	标配32GB Micro SD卡
电池类型	可充电锂电池，可拆卸
电源接口	USB TypeC
连接方式	USB、SD卡、WiFi (AP模式或联网模式)
充电时长	约3h
工作时长	约3h
云端功能	可向云端传输拍摄数据，在多客户端共享和二次分析；支持时间自动同步。
电源管理	自动关机：5分钟、10分钟、20分钟、不自动关机
分析软件	PC&APP
三角架支座	有，在把手底部
工作温度	-10°C~+50°C
存储温度	-20°C~+60°C
相对湿度	10%~95%，非冷凝
防护等级/跌落	IP54 (IEC 60529) 2m
冲击/振动	冲击25g (IEC 60068-2-27)；振动2.5g (IEC 60068-2-6)
尺寸 (高×宽×深)	256.4×105.1×105.3 (mm)
重量	约670g
配件	5V/2A电源适配器、USB线、SD卡、说明文档、电池座充



## 烟台艾睿光电科技有限公司

电话: 400-998-3088 网址: [www.iraytek.com](http://www.iraytek.com)

地址: 山东省烟台经济技术开发区贵阳大街11号

邮箱: [sales@iraytek.com](mailto:sales@iraytek.com) 传真: 0535-3410604

·本手册仅供说明之用, 图片及技术参数如有变更, 恕不另行通知。

艾睿光电授权经销商:

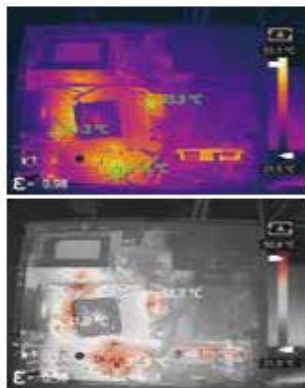


艾睿光电天璇M600F手持红外热像仪是一款高分辨率手动对焦型热成像测温仪。内置艾睿光电自研 $12\mu\text{m}$ 高性能 $640\times 512$ 红外热成像核芯，搭配500W可见光相机，35mK热灵敏度+25Hz高帧频，精准的手动对焦功能，可节省对焦时间，提供满足科研、分析工作要求的精确数据和清晰图像。天璇M600F红外热像仪拥有众多出色特性，是科研、专业设备及房屋检查工程师的得力助手。

## 01 高性能测温核芯 天璇M600F在关键任务中发挥出色性能，一机顶多机

### ■ 真实32万实时红外测温点+500W可见光

$12\mu\text{m}$ 高性能 $640\times 512$ 红外热成像核芯，配合精准的手动对焦镜头，近可精确观测电路板细微结构，远可巡查电力线路、建筑外墙；自带8倍数字变焦，配合超高红外分辨率，完美替代低分辨率一机+多镜头组合，无需更换镜头。



### ■ 高分辨，高帧率，高精度，宽范围，集于天璇M600F

天璇M600F可分辨 $0.035^{\circ}\text{C}$ 温差，配合25Hz高帧频，可在科研工作中获得细腻流畅的图像视频，不错过任何细节； $\pm 2^{\circ}\text{C}$ 测温精度，同时提供更宽的测温量程，确保温度数据的准确性。



### ■ USB即插即分析，支持全帧温度信息实时传输分析

支持云服务功能、机内支持定时拍照，PC端软件支持实时及离线分析，拍摄的图像和视频上传云端，支持在多个客户端下载打开、分析；一键输出报告，更进一步助力专业科研及设备监控测温评估等应用。



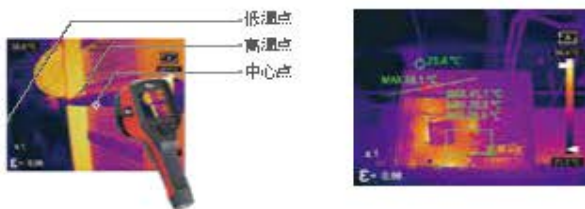
USB即插即分析

# 02

## 先进的交互功能 天璇M600F让可视化测温结果一目了然

### ■ 三点温度显示,可定义点线区域测温

天璇M600F可自动追踪测温区域内的最高温、最低温及中心点温度;可移动点/线/区域测温;线/区域测温显示热点追踪;线测温显示温度最大值,区域测温内显示最高、最低、平均值;



### ■ PC端分析数据齐全,App操作方便

通过将含温度数据的红外图像和可见光图像上传PC端分析软件进行专业分析,获取分析结果;支持WiFi传输,连接App随时随地分析、共享温度画面及数据,高效快捷;



### ■ 内置5大图像模式+10种伪彩设置

天璇M600F拥有细节增强、红外、可见光、画中画、融合5大模式,配合10种伪彩设置,满足不同要求下的温度检测,提高温度检测效率;



### ■ 支持整帧高低温报警、定时间隔拍照

当检测区域内的温度超过阈值即进行温度报警,提早发现故障点防患于未然,有效减少高温事故造成的损失。更支持定时间隔拍照,记录温升变化,助力设备运转状况分析及各类科研应用。



# 03

## 易用可靠的整机性能 天璇M600F是您高效得力的热像助手

### ■ 坚固耐用,IP54防护等级+2米抗摔

承受从2米处掉落且防水/防尘的特性。防护等级高达IP54,工具在掉落、踩踏、沾上水或污垢时,测温准确性、成像质量及使用功能不受影响。



### ■ 激光指示器模块,快速定位观测目标

天璇M600F内置激光指示器,帮助您快速定位观测目标以获得精确的温度测量值。



### ■ 高清热图显示在3.5吋高清触摸屏上

获取640×512高分辨率红外热图后,您可在3.5吋高分辨率大尺寸触摸屏上,查看每幅图像的更多温度细节。



### ■ 语音注释、二维码命名功能解放您双手



在长时间测温工作过程中助您快速区分拍摄图像的必需信息,实时准确地识别当时现场情况;可通过自动、扫二维码、手动输入等方式进行图片命名。

应用  
领域



产品研发



房屋检测



设备维护



电力巡检



电气检修