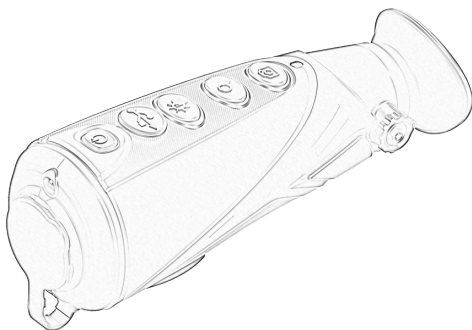




单目热像望远镜 用户手册



制造商：合肥英睿系统技术有限公司

地 址：安徽省合肥市高新区望江西路800号
创新产业园C3-301

邮 箱：infrayoutdoor@infray.com

网 址：www.infrayoutdoor.com

电 话：400-998-3088



功能说明

1. 开机

关机状态下，长按电源键并保持3s，热像仪启动，指示灯亮，目镜中出现开机画面及进度条显示开机进度。

2. 关机

开机状态下，长按电源键并保持3s，热像仪关机。
待机状态超过30分钟，热像仪自动关机。

3. 待机

开机状态下，短按电源键，进入待机状态。待机时，指示灯会闪烁。再次短按取消待机，进入正常工作状态。

4. LED照明

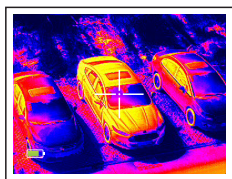
关机状态下，按住图像模式键，LED灯亮。

5. 视度调节

视度调节旋钮可调节目镜视度，以适合不同近视程度的使用者。

6. 激光/分划

在有激光功能的前提下，开机状态下，长按图像模式键，激光开启，同时在图像中央出现十字光标，十字光标中心用于指示50米处激光位置。



激光开启



分划开启

再次长按图像模式键，激光关闭，同时屏幕中央出现红点，分划开启；再次长按图像模式键，分划关闭。

在无激光功能的前提下，长按图像模式键，开启红点分划；再次长按图像模式键，红点分划关闭。

7. 切换图像模式

开机状态下，短按图像模式键，设置图像显示模式，顺序依次为白热-黑热-红热-伪彩-天鸟模式。

8. 电子放大

开机状态下，短按电子放大键，图像循环放大，依次为1倍-2倍-4倍。

9. 存储

开机状态下，短按拍照键进入存储模式。

进入存储模式后，短按拍照键进行拍照，拍照时画面冻结。

长按拍照键开始录像，右上角录像图标开始闪烁，再次长按结束录像。

存储模式下，30s内无操作将会自动退出存储模式。



存储模式



录像模式

10. 菜单设置

长按电子放大键进入菜单，进入菜单后通过图像模式键和拍照键可以上下移动切换菜单选项，短按电子放大键调整当前选项设置，如WiFi开关、屏幕亮度调节、模拟视频开关、校正模式选择、切换省电模式、分划校准、恢复出厂设置等。

设置完成后，长按电子放大键退出菜单。



菜单设置

11. 视频输出

通过菜单打开模拟视频，图像右下角会有视频输出图标显示，使用配套的视频转接线通过USB接口，可以将模拟视频外接到显示器上。



视频输出

12. 校正模式

图像劣化时可以通过手动校正进行改善，手动校正有B和S两种方式，可通过菜单进行选择。

同时长按电子放大键和拍照键，实现手动校正。

如选用校正模式B，校正时需盖上镜头盖，校正完成后取下即可。

13. 省电模式

通过菜单可将热像仪切换到省电模式。

开启省电模式后，电池图标左侧会出现S标识。

省电模式下，WiFi、拍照、录像等功能均不可用，工作时间可延长至7小时。

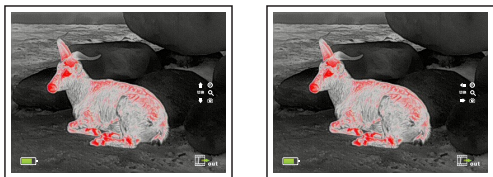
14. 分划校准

通过菜单切换到分划校准界面。

进入分划校准界面以后，短按电子放大键，进行上下调整模式和左右调整模式的切换，短按图像模式

键和拍照键对分划位置进行调整。

长按电子放大键，保存并退出分划校准界面。



15. 充电

指示灯呈红色时，表示电量不足，请及时充电。

充电时，将顶部的USB盖打开，插入USB充电线，接入电源即可充电，亦可使用手机充电宝进行充电。

充电时，指示灯呈黄色，充满后呈绿色。

16. 读取数据

开启热像仪WiFi，待手机连接热像仪WiFi信号后，打开手机APP即可读取热像仪SD卡中的照片和录像。

电脑连接热像仪WiFi后，可以通过浏览器或FTP软件访问SD卡。

热像仪WiFi名称为Xeye，密码为12345678。

热像仪IP地址为ftp://192.168.11.123。