

使用前请先阅读使用说明书

## ZN1690D 电磁屏蔽效能自动监测仪

# 使用说明书



**北京大泽科技有限公司**

BEIJING DA ZE TECHNOLOGY CO.,LTD

## 一、 概述

ZN1690D 电磁屏蔽效能自动监测仪，是专为各类涉密电磁屏蔽室、屏蔽机箱、机柜等各类屏蔽体屏蔽效能自动监测而研制的。该设备由发射装置和接收装置配对使用。当屏蔽性能低于设定限值时，将会实时报警。此系统内置有存储功能，能长期记录屏蔽效能监测数据，通过自带软件进行数据查看及相应操作。

## 二、 指标

1. 地址编号：0-200
2. 屏蔽效能：0-80dB
3. 监测周期：1S-3600S
4. 统计周期：1h-24h
5. 数据存储数量：>25000
6. 接口：USB
7. 电源：AC:90V-220V

指示灯说明

编号	类型	LED 灯	声音
1	工作指示	常亮，绿灯	无
2	发送指示	间隙闪烁	无
3	屏蔽不达标	红灯闪烁(直到达标)	响(直至恢复)
4	设备故障	灭	无

### 交付产品清单

序号	产品名称	数量	单位	备 注
1	测量装置	1	套	测试设备两台, 发射和接收各一台
2	数据线	1	根	
3	说明书	1	份	
4	包装箱	1	个	

## 三、 操作

系统测试流程:

由发送模块定期(1S)发送信号, 接收模块实时检测发送信号的幅度, 进行数据分析处理, 如报警, 记录等。

## 四、 配置

用系统自带软件, 将两模块分别配置为接收模式和发送模式, 并将其它设置项设置一致。地址编号是对测试频率进行设置, 要确定发送与接收地址编号要一致, 否则接收不到。报警时间设定是按用户需求进行设定。此时间是指: 允许屏效失效的最小时间。例如对其进行开门及关门操作等, 若屏效失效时长超过此设定时间, 系统会报警。为了对使用情况进行长期监测数据的统计, 此系统内置存储模块, 通过 USB 接口进行设置及数据操作, 方便屏蔽效能数据的分析及监管。

## 五、 软件操作

### 1. 软件功能介绍

本程序用电脑通过 USB 连接线与 ZN1690D 终端设备相连, 从而可以对 ZN1690D 的工作参数进行配置, 亦可获取其工作参数与其测量的历史数

据，并且可以对获取的信息进行分析，以方便用户查阅检测结果。

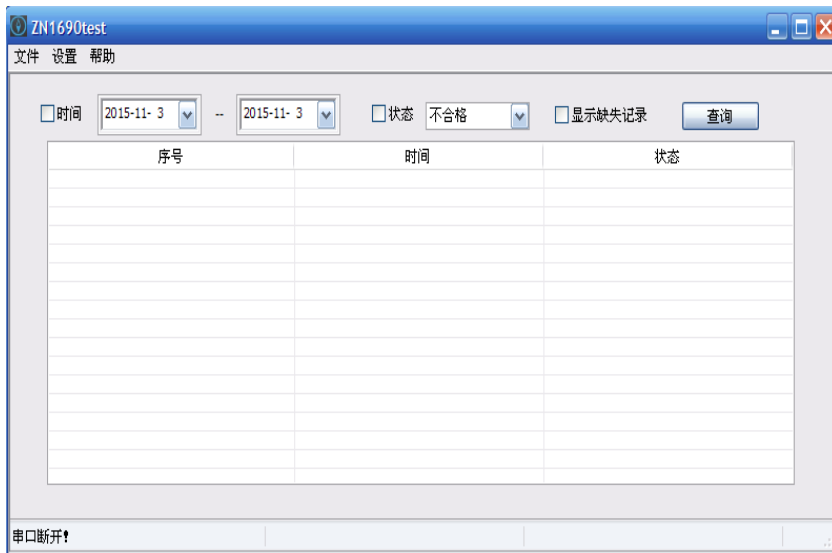


软件图标

电脑系统要求：

window xp 32 位

window 7 32 位



软件操作界面

## 2. 如何使用 ZN1690D 管理软件

### 2.1 连接设备

在菜单中点击【连接设备】，可自动搜寻设备，并进行连接。连接成功后，软件将在状态栏中显示连接成功。否则显示串口断开。

## 2.2 获取数据

点击【获取数据】按钮，终端设备将向计算机传送其保存的数据。传送过程可能会持续几秒钟，传送完毕后，数据将显示于列表中。

## 2.3 查询数据

从终端获取数据，或者从文件中读取了数据之后，设置不同的查询条件，可以只显示我们关心的记录。可以设置的条件是：

- a. **时间段**：表示用户所关心的时间段。
- b. **状态**：表示用户所关心的记录状态，分别为合格与不合格。

查询结果将显示于列表之中，当列表中有数据的时候，用户可以双击列表，这时候列表中的数据将以图表的方式呈现出来；再次双击列表，该图表消失。

## 2.4 保存历史数据

在获取数据之后，可以执行菜单命令，将记录数据以文件的形式保存到计算机中。

## 2.5 读取数据文件

在获取数据之后，可以执行菜单命令，将数据记录文件读取到程序中，以方便查阅。

## 2.6 清除 ZN1690D 终端中的数据

点击【清除数据】按钮，将弹出一个确认删除的对话框，用户需要输入：f2f3f4f5，并按确定键，才可以将终端中的数据一次性清除。

## 2.7 打印列表中的数据

点击【打印列表】按钮，将弹出一个打印设置对话框。勾选“打印实际数据”将打印列表中显示的实际数据。勾选“打印缺失的数据”将打印列表中的缺失的数据。

## 2.8 高级设置

注意：此功能若无正确连接设备，操作按键将为灰色。

在高级设置中，用户可以设定终端的系统时间，工作模式，地址设定，报警响应的屏效值，报警时间，监测周期；也可以点击【读取】按钮，获得终端设备相应的设置值。其中各个参数的含义是：

- a. **工作模式：接收/发送（出厂时工作模式已设置）**
- b. **地址设定：**地址设定是对测试频率进行设置，要确定发送与接收地址编号要一致，否则接收不到。地址设定是 0-200 之间的整数。
- c. **屏效值：**当环境的电磁辐射强度大于该数值时，终端将会报警，并且将该段时间记录为不合格。
- d. **报警时间：**1s-3600s。
- e. **监测周期：**1-24 之间的整数，单位是小时，表示多久将记录一次检测结果。

## 六、 保修

本产品保修十八个月，以发票日期为准，如用户遵守运输、储存和使用规则，而质量低于技术指标的，本公司负责免费修理。