

# EVM

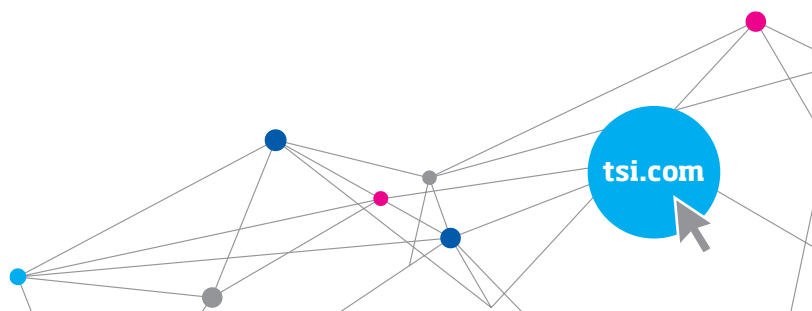
## 环境监测仪



TSI Quest™ EVM 环境监测仪可同时对颗粒物和气体浓度进行实时测量。这些监测仪可测量有毒气体、挥发性有机化合物 (VOCs)、相对湿度、温度和风速。

### 功能和优点

- + 一台设备集成了颗粒物、气体和紫外光离子化 (PID) 三种检测器的测量功能
- + 减少了需要携带至工作现场的设备，设计紧凑，界面友好
- + 90 度光散射激光光度计，对颗粒物进行实时测量
- + 专利技术设计的颗粒物粒径切割装置；无需外部加装旋风分离器
- + 用于重量法采样的内置采样泵
- + 具有测量趋势曲线显示功能的易读大屏
- + 具有历史数据记录功能，且兼容 DMS 检测管理软件，使数据分析更加高效



# 双重分析

## 卓越的测量效率和价值

### 同时多项检测功能

- + 测量颗粒物浓度 (0.1-10  $\mu\text{m}$ )，另外可选择测量有毒气体，挥发性有机化合物，二氧化碳，相对湿度，温度和风速（可购买选配的附件）。
- + 将三种仪器功能合为一体，有助于控制设备采购成本。



#### 旋转盘撞击式粒径切割器

- + 特有的“转盘调节”专利技术，可方便快捷的选择4中不同的颗粒物粒径尺寸设置。
- + 无需为不同测量参数而更换粒径切割器。

#### 内置采样泵

- + 用户可在现场采集颗粒物样品后进行后续实验室分析。
- + 识别并确认所关注的颗粒物浓度。

#### 90° 光散射激光光度计

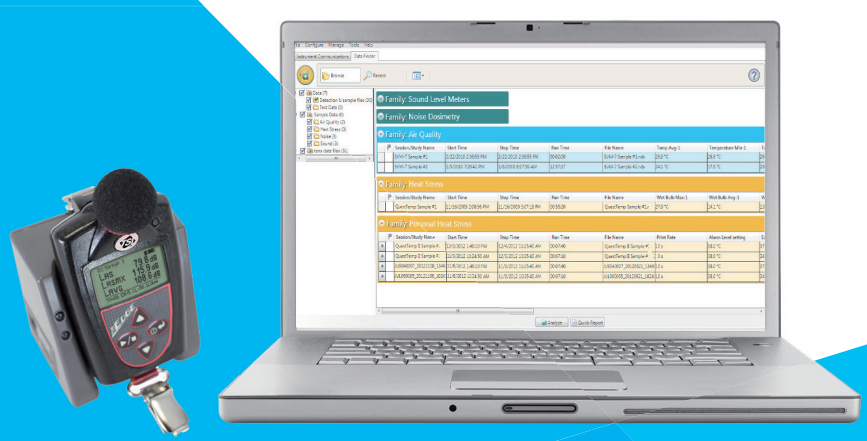
- + 可进行颗粒物实时测量。

### DMS 检测管理软件

专为剂量测定、声级测量、热指数评估和环境监测而设计，这款先进的软件可以帮助安全健康和职业卫生专业人士：

- + 配置仪器和保存仪器预设值
- + 检索、下载、分享和保存仪器数据
- + 生成图表、表格和报告，直观的说明您的测量结果
- + 导出和共享记录结果

软件能够兼容 TSI Quest 具有数据记录功能的检测仪器，将帮助您生成声学、热指数和环境监测的报告，提高您的操作效率。



# 选择最适合您的 仪器型号

	EVM-7 室内空气质量 / 颗粒物监测仪 (无需单独测量仪)	EVM-4 室内空气质量监测仪 (不包含颗粒物监测) 质量监测)	EVM-3 颗粒物监测仪 (不包含室内空气
温度	+	+	+
相对湿度	+	+	+
风速 (可购买选配的附件)	+	+	+
颗粒物 (质量浓度)	+		+
有毒气体 (9款传感器可选)	+	+	
二氧化碳	+	+	
选择挥发性有机化合物	+		

## 传感器规格

检测方法	单位	显示 分辨率	显示 量程	重复 精度
<b>VOC: 10.6eV 光电离检测器</b>				
低灵敏度 PID	可选 ppm 或 mg/m <sup>3</sup>	0.01	0.00 - 2,000	校准值 +/-5% /2%***
高灵敏度 PID	可选 ppb 或 µg/m <sup>3</sup>	1	0 - 50,000	校准值 +/-5% /2%***
<b>CO<sub>2</sub></b>				
NDIR (非 分散红外)	ppm	1	0 - 5,000 ppm; 自动量程 (非 冷凝)	+/-100 ppm @20 deg C, 气体 2,000 ppm 压 力 1 bar
<b>温度</b>				
二极管	deg C deg F	0.1 0.1	0.0 - 60.0 32.0 - 140	+/- 1.1 deg C +/- 2 deg F
<b>相对湿度</b>				
电容	% 湿度	0.1	0.0 - 100	信号的 +/-5% RH* 10%- 90%
<b>风速</b>				
全向热敏 风速探头	meter/sec feet/min	0.1 1	0.0 - 20 0 - 3940	信号的 +/-0.12 m/s + 4.5% 信号的 +/-23.6 ft/min + 4.5%

检测方法	单位	显示 分辨率	显示 量程	重复 精度
<b>颗粒物</b>				
90° 光散射 / 积分光度计	mg / m <sup>3</sup>	0.001	0.000 - 200.0	+/-15% (rel ARD*)
	可选 ppb 或 µg / m <sup>3</sup>	1	0 - 50,000	校准值 +/-5% / 2%***
	µg / m <sup>3</sup>	1	0 - 20,000	+/-15% (rel ARD*)
颗粒物粒径范围	µm	N/A	0.1 - 10	**
<b>电化学传感器</b>				
CO - 一氧化碳 传感器	ppm	1	0 - 1,000	信号的 +/-5% / 2%
Cl <sub>2</sub> - 氯气传感器	ppm	0.1	0.0 - 20	信号的 +/-5% / 2%
EtO - 环氧乙烷 传感器	ppm	0.1	0.0 - 20	信号的 +/-5% / 2%
HCN - 氰化氢传感器	ppm	0.1	0.0 - 50	信号的 +/-5% / 2%
H <sub>2</sub> S - 硫化氢传感器	ppm	1	0.0 - 500	信号的 +/-5% / 2%
NO - 一氧化氮 传感器	ppm	0.1	0.0 - 100	信号的 +/-5% / 2%
NO <sub>2</sub> - 二氧化氮 传感器	ppm	0.1	0.0 - 50	信号的 +/-5% / 2%
O <sub>2</sub> - 氧气传感器	%	0.1	0.0 - 30	信号的 +/-5% / 2%
SO <sub>2</sub> - 二氧化硫 传感器	ppm	0.1	0.0 - 50	信号的 +/-5% / 2%

## 一般参数

显示语言	中文、捷克语、英语、德语、意大利语、日语、韩语、挪威语、波兰语、葡萄牙语、俄语、西班牙语、瑞典语和土耳其语
用户界面	10 个按键和 4 个软件快捷键, 菜单驱动
显示类型	带背光的 128 x 64 LCD
软件兼容性	TSI Quest DMS 检测管理软件
标准	符合 CE Mark 和 RoHS 认证 颗粒物撞击式粒径切割器 PM2.5, PM4, PM10 或 TSP (在仪器测量范围内)
流量	1.67 L/min

## 数据显示

测量	实时数据、最小值、最大值、平均值、短时间暴露水平 (STEL), 时间加权平均值 (TWA)
实时测量	每秒更新显示一次
时间历史数据记录间隔	秒: 1, 5, 15, 30/ 分钟 1, 5, 10, 15, 30, 60
所有参数趋势图间隔	分钟 1.5, 3, 15/ 小时: 1.5, 3, 8, 12, 24
状态指示平均时间	电池、运行、停止、过载和低于量程 1 ~ 30 秒

## 物理特性

尺寸	19 cm x 19 cm x 7 cm (7.5" x 7.5" x 2.75" )
重量	1.3 kg ( 2.9 lb )
外壳	防静电 ABS 聚碳酸酯外壳
三脚架固定	仪器底部有标准照相设备支架用的 1/4" - 20 螺纹孔

## 运行条件

温度范围	0°C ~ 50°C ( 32°F - 122°F )
压力范围	65 kPa ~ 108 kPa
相对湿度范围	10% ~ 90% 非凝结
存储条件	
温度	-20°C ~ 60°C ( -4°F ~ 140°F )
湿度	0% ~ 95% RH, 非凝结

## 电气特性

智能传感器	断电模式下插入可自动检测
电池组	可充电锂电池
电池续航	连续运行时至少 8 小时
外部直流电源输入	10 ~ 16 V ( 标称 12V DC)1.5A
电源适配器	通用交流电源适配器 100 ~ 240 V AC, 50-60 Hz

\* ARD - 亚利桑那测试尘, RH - 相对湿度

\*\* 光度计可检测直径达 100µm 的颗粒物; 但是, 当粒径大于 10 µm 时, 检测精度会降低。

\*\*\* 对异丁烯

规格如有变更, 恕不另行通知。

Quest 是注册商标, TSI 以及 TSI logo 是 TSI 公司的注册商标。



提赛环科仪器贸易(北京)有限公司

美国 TSI 集团全资子公司

地址: 北京市海淀区中关村南大街甲 12 号寰太大厦 1201 室

邮编: 100081

电话: 010-8219 7688

传真: 010-8219 7699

E-mail: tsichina@tsi.com

http://www.tsi.com/cn

P/N 5002160 Rev A(A4) ©2018 TSI 公司



请直接扫描二维码或查找公众号

“美国 TSI”

关注美国 TSI 公司微信公众平台