



<上蓋>

如果使用儀表的功能不同，上蓋的接頭與顏色也會不同

關於操作細節部份，請由CD下載詳細說明書!!

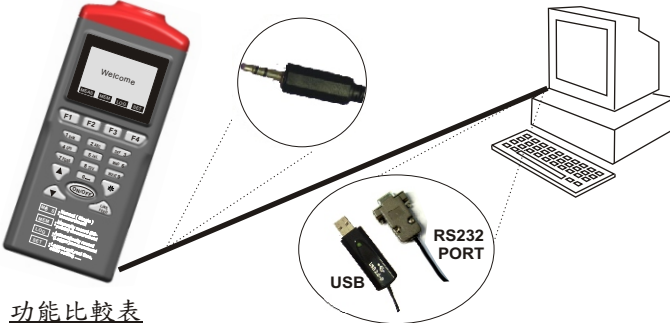
軟體安裝

放入 CD,安裝程序會自動進行

- A. Install Software : 執行安裝程序
- B. Website : 造訪原廠網站
- C. Browse CD-ROM : 流覽光碟內資料
- D. Manual : 詳細操作細節(以PDF檔案格式顯示)
- E. Exit : 離開安裝程序
- F. USB Driver : 請依您的作業

與電腦連線

可藉 RS232/USB 傳輸線透過COM1~COM4通訊埠連上您的個人電腦或筆記型電腦



功能比較表

1本表有三種測試模式:

- 1)單點測量 (MEAS)
- 2)多點測量且可手動記憶 (MEM)
- 3)自動測量與記錄 (LOG)

1

各型號儀表之測量功能:

型號	功用	測量參數
9611	紅外線溫度計	溫度
9612	紅外線溫度計 含探針	溫度
9661	酸鹼度計	酸鹼值,電壓,溫度
9671	風速計	氣速,濕度,溫度濕 球溫度風量
9681	雙輸入K型號溫度計	溫度,溫差
9682	雙輸入K.J.T.R.S.E溫度計	溫度,溫差
9660	紅外線傳輸接收器	與 AZ 公司的紅外線通信產品相容
9651	濕度計	濕度, 溫度, 濕球溫度, 露點溫度
963X	壓差計	psi, in. of H ₂ O, bar, mbar, mm of Hg, in. of Hg, oz/inch ² , Kg/cm ² , kPa, Ft of H ₂ O, cm of H ₂ O

不同測量模式差別.

測量	說明	記憶筆數
單次手動測量	單點測量	單筆
多點測量與手動記錄	可編輯檔名 多點測量	99筆
自動測量與記錄	可編程式 資料記錄	12000筆(9611, 963X), 6000筆(9612) 4000筆(9661, 9681, 9682), 2400筆(9671) 3000筆(9651), 12000筆(9660, 最大值)

多次手動測量 v.s 儀器自動測量

功能	多次手動測量	儀器自動測量
記錄	99筆	最大12000筆
檔名	可自編檔名或系統自動檔名(時間/日期)	系統自動產生檔名
測量/取樣	按"ON"鍵或"MEAS"鍵進行測量,按功能鍵儲存記錄	根據設定模式自動測量與記錄

2



各型號附加說明

9671:溫度與濕度感應器都在螺旋扇軸上,請在使用前旋轉軸上的蓋子(上有箭頭指示)以使讀值正確.

9661:不使用時請務必蓋上蓋子保持電極濕潤及保護電極.

9681/9682:二者皆雙頭溫度計.請在上蓋插入電偶探針此時螢幕會顯示"+"/"-與T1/T2溫度值符號.

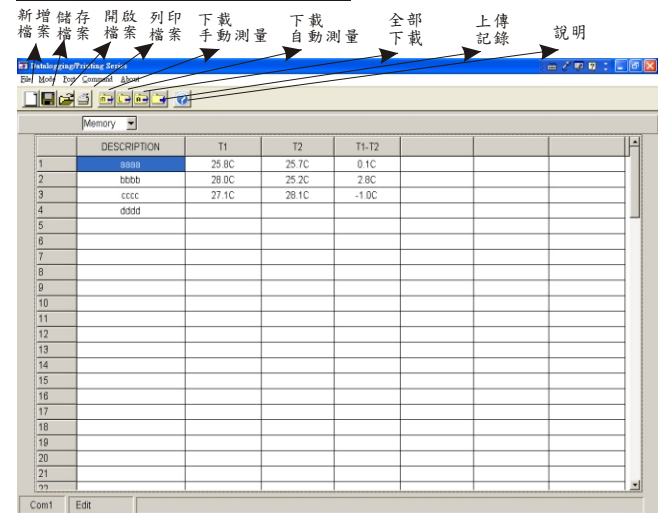
9660:使用紅外線通訊時注意有效接收角度約為 30 度.

9612:請保存探針校正小紙片以備校準使用.

9651:請保存探針校正小紙片以備校準使用.

3

電腦資料軟體格式顯示如下



■選擇正確的通訊埠(COM1~COM4)以確認可接上個人電腦.

■軟體有四項功能.

- 可自儀表下載自動測量資料到電腦.
- 可自儀表下載手動測量資料到電腦.
- 可自儀表下載全部記憶資料到電腦.
- 可自電腦上傳編輯檔名資料到儀表.

■如需編輯手動多點量測的檔名,在電腦檔案檔名儲存格中快按滑鼠左鍵二次,游標會閃動,此時您可鍵入檔名進行編輯.

■上傳或下載前,請檢視您的螢幕確認模式無誤.如您想下載"記錄"但卻誤執行到"下載"自動測量資料,您必需再切換回正確選項才可顯示.

■當儀表連接至電腦時,螢幕將持續顯示"PC Mode"直到儀表不再連接電腦時.

4