

# 使用手册

## 迷你型风速计



AZ中国官网



产品操作视频

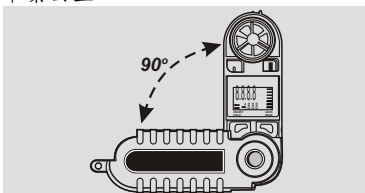


Model: ■ 8909

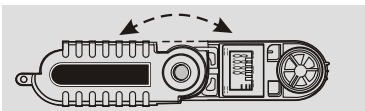
■ 8910



请参考上图了解该仪器之各部位功能。您可将仪器外壳呈180度展开以方便使用或展开成90度如果您希望仪器直立于水平桌面上。



展开呈 90° 站立



展开呈 180°

## 量测单位

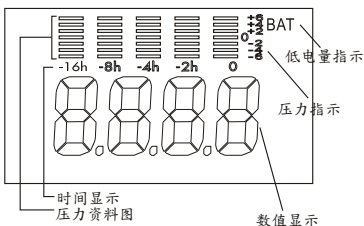
当按MODE键时，萤幕上会循环出现KNT、KNT & MAX、KNT & AVG、°C & °F、%RH、BAR (伴随hpa/mbar 或 inHg)、ALT (M或FT)、WCL(伴随°C或°F)、DP (伴随°C或°F)、HI(伴随°C或°F)等功能，请利用MODE键来选择您要量测的功能。

如要改变量测的单位(如°C改成°F)，请先同时按ON/OFF及MODE键，再利用MODE键选择想用之单位，最后将ON/OFF键放开即可完成设定。

## 操作模式

利用仪器的ON/OFF键进行开机，按选MODE键选择功能。关机时，按住ON/OFF键三秒钟直到萤幕画面消失即可放开同时完成关机程序。

## 一般指示值



## 低电量指示

BAT会出现在萤幕上当电量过低时。

## 资料值

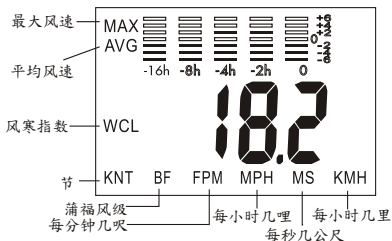
显示感应器所收集之资料值

## 气压值图表

该图表显示16小时中的气压值。”0”表示现在气压值，每一条横线表示 $\pm 2\text{mba/hpa}$ 值。请注意：当仪器持续操作中且气压值不断累积一段时间后，该气压值图表才会呈现。

## 模式

### 风速



### 现在风速

在"Current Windspeed / 现在风速"模式下，只有风速资料会显示。

### 最高风速

在"最高风速"模式下，会显示自开机以来所侦测到的最高风速值。

### 平均风速

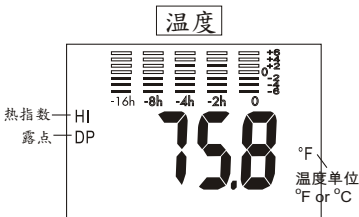
在"Average Windspeed / 平均风速"模式下，会显示过去10秒内平均风速值。

### 风寒指数

在"Wind-Chill / 风寒指数"模式下，所显示之值表示在当时的温度及风速下所带给皮肤的影响系数。

### 量测单位

量测风速有六种单位可以选择。分别为 Knots/节，Beaufort/蒲福风级、Feet Per Minute/每分钟几尺、Miles Per Hour/每小时几英里、Meters Per Second/每秒钟几公尺以及 Kilometers Per Hour/每小时几公里。请参考"量测单位"章节进行风速单位的变换。



### 现在温度

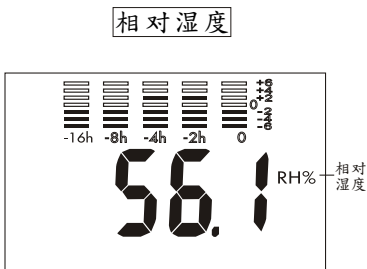
萤幕会显示现在温度。  
单位可为摄氏或华氏。

### 热指数

在”Heat Index/热指数”模式下，所显示之值表示在当时的温度及湿度下，人体的散热指数。通常该指数会低于当时的温度。

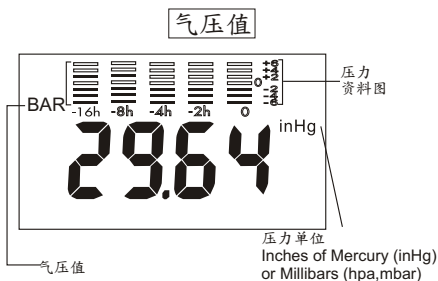
### 露点

在”Dew Point/露点”模式下，所显示之值表示在当时水分会结成露水的温度。



## 一般相对湿度

会显示当时空气中所含的水分。  
每一台仪器在出厂前均已经过校正，  
不过使用者仍可手动进行校正以因应  
更严苛的环境。请参考"重新校正"章节  
以便进行校正。



## 气压值

在"Barometer Indicator/气压值"时，  
会显示当时之气压值。

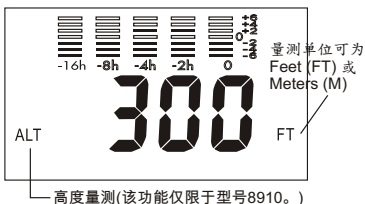
## 气压值图表

该图会显示过去16小时之气压资料。  
请注意，为得到完整图表，仪器要持续  
开机达16小时。请参考"气压值图表"  
章节。

## 气压单位

气压值有2种单位可以选择。  
分别为inHg/水银汞柱压力或  
millibars/豪巴或Hectopascals。

## 高度量测 (MODEL 8910)



### 一般高度模式

该仪器可量测-274公尺至2743公尺的高度值。在使用该功能时，台风警报的功能会被暂时停止以免误响。原因是当高度改变时意味压力亦随之改变。请注意：因为压力与高度有高度相关性，因此请参考"重新校正"章节并根据使用者所处之地理高度在使用该仪器前进行必要之校正。

### 高度模式

当处于"ALT/高度"时，表示该仪器处于量测高度的状态下。

### 量测单位

量测单位可为公尺或尺。

## 重新校正

您所购买的仪器于出厂前均已做过气压及高度之校正。如欲进行气压及高度之再度校正请在您的操作环境下先取得一可靠的参考数值。

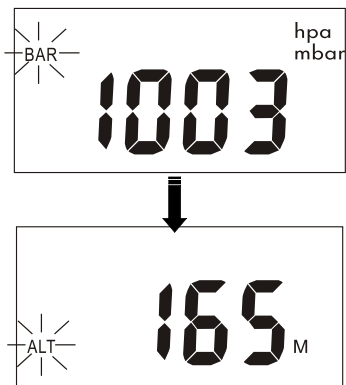


## 压力校正

您的仪器需先处于关机状态。

持续按住ON/OFF键2秒，萤幕会显示现在气压及一闪烁之BAR字样于左侧，当见到上述字样时即可放开ON/OFF键。利用ON/OFF键增加数值或MODE键减少数值。因为在校正模式下只能显示mbar，因此如果您所使用的参考数值是inHg请乘上33.86进行转换。

在校正气压值后5秒钟，仪器会自动进入高度校正模式，如果不需要校正高度则无须按ON/OFF或MODE，让仪器自动完成程式跳出校正模式即可。



## 高度校正

您的仪器需先处于关机状态。

持续按住ON/OFF键2秒，萤幕会显示现在气压及一闪烁之BAR字样于左侧，当见到上述字样时即可放开ON/OFF键，闪烁5秒后会自动进入高度校正模式。使用者会见到现在高度及闪烁之ALT出现在萤幕上，利用ON/OFF键增加数值或MODE键减少数值。因为在校正模式下只能显示公尺，因此如果您使用的参考数值是尺请除以上3.33进行转换。让仪器自动完成程式跳出校正模式即可。



Figure A



Figure B

## 湿度校正

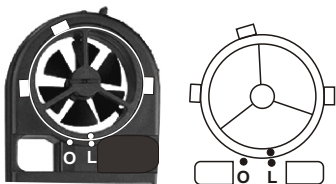
请先找出显示在您操作手册上显示VOUT之数值，该数值可能如下所示：

**Example:  $V_{out} @ 0\% = 0.744$   
 $@ 75.3\% = 3.056$**

当开机后，持续按住ON/OFF 10秒，萤幕会先关闭再开启并显示数值700。请输入手册上所标示之第一个数值。以上为例应为744。利用MODE键来增加数值。因为该步骤只能增加数值不能减少因此请勿错过正确的数值，错过时需重新开始。完成后，按ON/OFF键确定并进入第二数值的设定。方法同上，完成后按ON/OFF键完成设定，完成后，仪器会自动关闭并储存设定。

## 更换小风扇

欲更换小风扇时请利用2号十字螺丝起子松开螺丝，顺时针转动风扇至O位置取下风扇。装风扇时则反方向进行。



## 更换电池

更换电池时，请逆时钟转开电池盖并换上新的CR2032纽扣电池，请注意电池方向不要错置。

在不同功能设定下关机，电池耗电量不同。耗电量最高者为风速功能，其次为相对湿度功能，最小者为气压量测功能。在气压量测模式下关机，电池可维持4至6个月。

### 气候警报

当大气压力在3小时时间内上下改变6mbar时，气候警报会每5秒钟响一次。如果气压持续改变，警报器会每小时响一次。该模式当处于量测高度功能下时会自动关闭。

## 范围/解析度

"RS" 表示解析度

单位	定义	范围	RS
MS	Meter per second	1.1~20.0	0.1
FPM	Feet per minute	60~3937	2
KNT	Knot	0.4~38.8	0.1
KMH	Kilometer per hour	0.8~72.0	0.1
MPH	Mile per hour	0.5~44.7	0.1
BF	Beaufort	1~8	1
RH%	Relative Humidity	5~95	1
DP	Dew Point	0~50	0.1
°C	Centigrade	-20~50	0.1
°F	Fahrenheit	-4~122	0.1

## 单位转换

	1 MS	1 FPM	1 KNT	1 KMH	1 MPH
MS	1	0.00508	0.5144	0.2778	0.4464
FPM	196.87	1	101.27	54.69	87.89
KNT	1.944	0.00987	1	0.54	0.8679
KMH	3.6	0.01829	1.8519	1	1.6071
MPH	2.24	0.01138	1.1523	0.6222	1

## 规格表

<b>Min/Max.Windspeed</b>	<b>0.5~44.7 MPH</b>
<b>Min/Max.Windspeed</b>	<b>60~3937 FTM</b>
<b>Average readings</b>	<b>5/10/13 second</b>
<b>Dimension</b>	(180° fully opened) 235 x 45 x 25mm
<b>Dimension</b>	(90° folded) 140 x 45 x 25mm
<b>Impeller Dia.</b>	<b>33 x 16 mm (T)</b>
<b>Unit in Imperial</b>	<b>°F ,FTM ,MPH</b>
<b>Unit in Metric</b>	<b>°C ,MS ,KMH</b>
<b>Unit</b>	<b>KNT, BF</b>
<b>Operating Temperature</b>	<b>-15°C~50°C</b>
<b>Response time :</b>	
<b>Wind Speed</b>	<b>1 second</b>
<b>Temperature</b>	<b>1 minute</b>
<b>Relative Humidity</b>	<b>15 seconds</b>
<b>Barometric pressure</b>	<b>15 minutes</b>
<b>Update current Pressure</b>	<b>1 minute</b>
<b>Update pressure history</b>	<b>15 minutes</b>

## 保修

本产品提供1年的产品零件及组装品质保修。但电池液外溢、滥用、变更设计、修改、使用上疏忽及未维护所导致的产品损坏均不涵盖在保固范围内。送回维修前使用者需提出购买证明。

## 退回授权

在退回任何产品给供应者前必须先获得供应者所发行之退货授权。在获得验货授权后请将货品以良好的包装加上保险寄回供应者，同时须附上损坏原因。

## CE 认证

该仪器符合以下CE标准：  
EN 50081-1/1992：EN 55022  
EN50082-1/1997：EN55024  
(EN 61000-4-2/-3/-8,ENV 50204)  
以上为89/336/EEC之会议标准。

本公司提供精准优质测量仪器

湿度计/干湿球温度计  
温度计  
风速计  
噪音计  
风量计  
红外线温度计  
K 热电耦温度计  
K.J.T. 热电耦温度计  
K.J.T.R.S.E. 热电耦温度计  
酸碱计  
电导计  
可溶解固体总量计  
溶氧计  
压力计  
转速计  
照度计  
水分计  
记录器  
温湿度传输器  
无线记录器 .....

请上我们的网站浏览更多的产品！  
<https://www.az-instrument.cn/>

2022.10 Ver.01