



160x120
80x80
pixel

YouTube



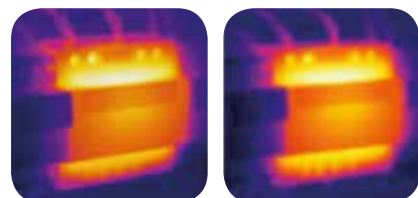
订购代码: HN000046 / HN000045

THT46 | THT45

具有画中画功能的紧凑型红外热像仪

性能高级、结构紧凑、THT45与THT46绝对是热成像仪领域的创新。

THT45配有80x80像素的红外传感器，是日常维护与分析的理想仪器。THT46的为160x120像素，拥有更加强大的功能，能够获得更加清晰的红外图片。两种仪器拥有高亮度的彩色LCD显示，非常简单的下拉菜单，通过小型键盘很容易地编程。温度范围非常宽（-20°C - 350°C），以标准的JPG格式将热图像或视觉图像保存在SD卡中，通过USB将数据传输到个人电脑，同时还能实现红外视频录制。THT45与THT46热像仪是检测电力问题、检查机械零件、分析液压系统、强制通风等的理想解决方案。两种型号均提供SPAN功能（创建温度兴趣范围）、根据预设的材料表自动设置发射率。



THT46 160x120pxl

THT45 80x80pxl

功能与特点

红外图片的特点：

- 红外像素160x120像素 / 25μm (THT46) 80x80像素 / 34μm (THT45)
- 温度范围：-20°C - 350°C
- 热灵敏度：< 0.1°，30°C时
- 噪声等效温差：< 100mK
- 光谱范围：8 - 14μm
- 空间分辨率（@1m）2.78mrad (THT46) 3.78mrad (THT45)
- 传感器类型：红外非致冷焦平面阵列
- 频率：50Hz

红外与集成光学系统的特点

- 视野（FOV）25° × 19° (THT46) 17° × 17° (THT45)
- 标准的镜头焦距为9 mm
- 红外光学系统手动调焦

功能

- 画中画融合功能，将热图像与视觉图像融合
- 3个光标：中间点测温、最小、最大温度光标
- 反射温度修正
- 4种色板
- 集成了普通材料的辐射率表
- 读数以°C, °F, °K为单位
- 激光指示器：2级
- 内置白光灯

数据储存

- 以标准的JPEG格式储存图像
- 以MPEG4的格式储存红外视频与音频

附加特点

- 可充电电池供电
- 连接PC的USB端口
- HDMI输出



配件

	8GB微型SD卡
BAT45N	可充电锂离子电池
	连接PC的USB电缆
	HDMI 视频电缆
A0045N	通用的USB适配器+AC/DC插头
	带麦克风头戴式耳机
	用户手册（光盘）+快速指南
B45	软包
THTLink	Windows软件;
	ISO9000校准证书