

Fluke 961A/961B/961C USB 型温湿度记录仪



主要特性

- USB 直读 PDF 报告，无需安装软件
- 32000 组数据，满足长时间记录
- 最小时间记录间隔 10 秒，应对环境急剧变化的情况
- 符合 FDA，数据可溯源
- 多种数据导出及报告格式
- 1 米防跌落，防护等级 IP65
- 设计小巧轻便，便于随时记录及读取

产品概述: Fluke 961A/961B/961C USB 型温湿度记录仪

随时记录，随时读取，便捷使用

无需另配数据线，直接使用 Fluke 961 自带的 USB 接口，即可轻松读取自动生成的温湿度监测 PDF 文件，也可以将记录仪中的温湿度数据以表格，图表，文本的形式快速导出。高达 32000 组的数据存储，满足长时间监测需求，无需频繁导出。Fluke 961 系列 USB 温湿度记录仪是食品、医药、冷链、冷库行业温湿度监测的便捷工具。

推荐使用场景：长时间记录，按需查看

- 冷链运输



- 冷库验证
- 食品生鲜
- 临时转运
- 冷柜凉柜
- 超低温存放

FLUKE-961C

下载 概要 **参数** 图表 历史 导入 系统 关于 帮助 退出

设备信息

序列号: CM4231000011

启动模式: 立即启动

停止模式: 按键停止 软件停止

PDF语言: 中文

温度单位: °C

按键提示音: [选择]

背光灯: [选择]

记录间隔

记录间隔

启动延时 (HH:MM): 00:00

时区 (电脑时区): UTC+08:00

允许暂停: 禁止

传感器类型: 外置

声音报警: [选择]

显示时间: 常亮

记录周期

记录周期

114D 19H 28M 10S

启动时间: 2023-04-11 19:15:05

临时PDF: 允许

循环记录: 允许

校正 (温度): 0.0

报警间隔: [选择]

超限后, 记录间隔缩短: [选择]

行程编码

0000001

设置密码 CSV

设备电里: [选择]

重复启动: 禁止

校正 (湿度): 0.0

光照探测: 禁止

LED闪烁: 禁止

行程描述

Temperature recording.

设备名称: [输入框]

标记功能: 允许

报警

无报警

多重报警

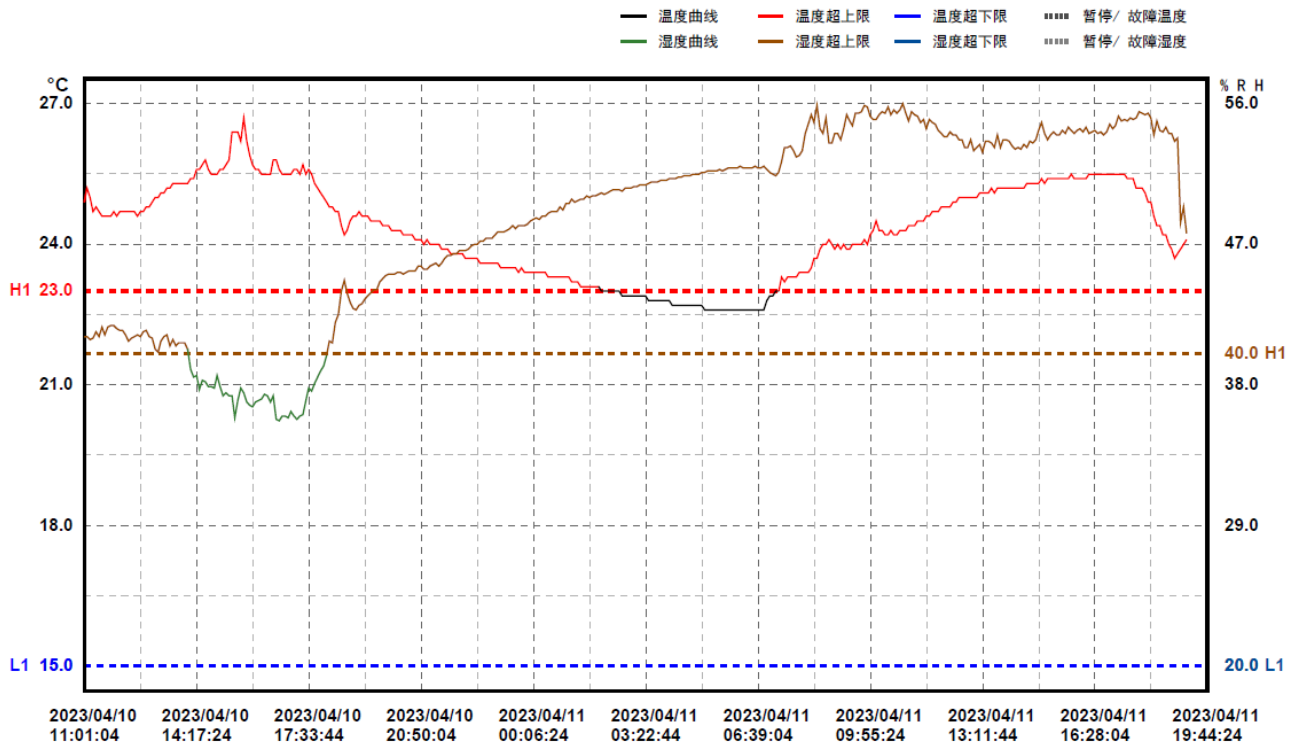
报警	报警阈值	报警类型	报警延时
<input type="checkbox"/> 高于3 (温度)	[输入框]	单一	0 H 0 M 0 S
<input type="checkbox"/> 高于2 (温度)	[输入框]	单一	0 H 0 M 0 S
<input checked="" type="checkbox"/> 高于1 (温度)	23.0	单一	0 H 0 M 0 S
<input type="checkbox"/> 低于1 (温度)	[输入框]	单一	0 H 0 M 0 S

保存并清空 导出模板 导入模板

启动、间隔、报警等参数设置

统计信息

最大值:	26.7 °C / 56.0 %RH	开启时间:	2023/04/10 11:01:04
最小值:	22.6 °C / 35.7 %RH	停止时间:	2023/04/11 19:08:14 (临时停止)
平均值:	24.2 °C / 48.4 %RH	记录时长:	1d 8h 7m 10s
M K T:	24.3 °C	记录条数:	374
首次报警 (温度):	2023/04/10 11:01:04	首次报警 (湿度):	2023/04/10 11:01:04



产品规格: Fluke 961A/961B/961C USB 型温湿度记录仪

	961A	961B	961C
详细技术指标			
传感器形式	内置	外置	外置
温度测量			
温度量程	-30.0 °C 至 70.0 °C	-85.0 °C 至 150.0 °C	-40.0 °C 至 85.0 °C
准确度	±0.4 °C	±(0.3 + 0.005 x 读数) °C	±0.4 °C
分辨率	0.1 °C		
湿度测量			
量程	0% 至 100.0% RH	NA	0% 至 100.0% RH
准确度	±3% RH (20 至 80% RH @ 25 °C) ; ±5% RH (<20% RH , >80% RH @ 25 °C)	NA	±3% RH (20 至 80% RH @ 25 °C) ; ±5% RH (<20% RH , >80% RH @ 25 °C)

分辨率	0.1% RH	NA	0.1% RH
数据保存	32000 组		
记录时间间隔	10 秒至 24 小时		
启动模式	按键或 PC 软件		
停止模式	按键、PC 软件或记满停止		
报警阈值	多达 3 个温度上限和 2 个温度下限 1 个湿度上限和 1 个湿度下限		
报警类型	单次/累积		
输出报告格式	PDF (PC 直接读取)、Excel 和 TXT (通过 PC 软件)		
通用技术指标			
温度	工作	-30 °C 至 70 °C (主机)	
	储存	-30 °C 至 70 °C (主机)	
海拔	工作	2 000 米	
	储存	12 000 米	
相对湿度	工作	0% RH 至 100 % RH，非冷凝	
	储存	<75% RH	
供电	电池类型	CR2450x1	
	电池寿命	1年 (记录 @ 15 分钟记录间隔，25 °C)	
安全性	IEC 610101-1，污染等级 2		
尺寸(长x宽x高)	107 mm x 47 mm x 17 mm (不含外置探头)		
重量	60 g (含电池)	88 g (含电池)	78 g (含电池)
防护(IP)等级	IEC 60529：IP65		
电磁兼容(EMC)	IEC 61326-1：基础电磁环境；CISPR 11：第 1 组，A 类		
<p>第1组：设备会有意产生和/或使用电导耦合射频能量，这是设备自身内部运行的必要条件。</p> <p>A类：设备适用于非家庭用途以及未直接连接到为住宅建筑物供电的低电压网络的任意设备。由于传导干扰和辐射干扰，在其他环境中可能难以保证电磁兼容性。</p> <p>小心：此设备不可用于住宅环境，在此类环境中可能无法提供充分的无线电接收保护。</p>			

Ordering information



Fluke 961A/961B/961C

型号：Fluke 961A/961B/961C USB 型温湿度记录仪

Fluke 961A USB 型温湿度记录仪

随机标配

- Fluke 961A 主机
- 安装支架及螺钉
- 魔术贴

Fluke 961B USB 型温度记录仪

随机标配

- Fluke 961B 主机
- 安装支架及螺钉
- 魔术贴

Fluke 961C USB 型温湿度记录仪

随机标配

- Fluke 961C 主机
- 安装支架及螺钉
- 魔术贴

Fluke. 让您的工作畅通无阻。

福禄克测试仪器（上海）有限公司 电话：400-810-3435 ©2023 福禄克公司
05/2023

北京福禄克世禄仪器维修和服务有限公司 电
话：400-615-1563

未经许可，本文档禁止修改

福禄克测试仪器（上海）有限公司上海维修中心 电
话：021-54402301, 021-54401908分机269

福禄克测试仪器（上海）有限公司深圳第一特约维修点
电话：0755-86337229