

技术资料

Fluke iSee™ 手机热像仪 - TC01A



带上iSee™,

看见更多,

发现更多。

- 256 x 192 像素，细腻画质体验
- -10 ~550°C量程，覆盖广泛应用
- ±2%或±2°C精度，确保可靠结果
- 25Hz 帧频，流畅视频不卡顿

勇敢探索，与世界较真

Fluke iSee™手机热像仪TC01A，只需通过智能手机的TypeC接口，即可随时随地进行温度测量及热成像检测，广泛应用于电气及机电设备的巡检，外出检测服务，家用暖通空调检查，野外观测，甚至是少儿益智教育的尝试，开启不可见的温度世界的探索。

堪比专业热像仪的细腻图像

- 256 x 192 像素，细腻画质体验
- -10 ~550°C量程，覆盖广泛应用
- 50mk(0.05°C)热灵敏度，实现细微甄别
- ±2%或±2°C精度，确保可靠结果
- 25Hz 帧频，流畅视频不卡顿
- 10多种标准调色板及自定义调色板，实现多种个性画面

强大的全温度段分析功能

- 高低温实时捕捉，不错过任何细节
- 发射率可调，应对不同材质
- 点、线、面全面温度分析，专业级热像仪软件
- 实时温度报警，及时响应及处理
- 自动间隔拍摄，无人值守
- 红外及可见光图片对比查看，定位、对比、存档

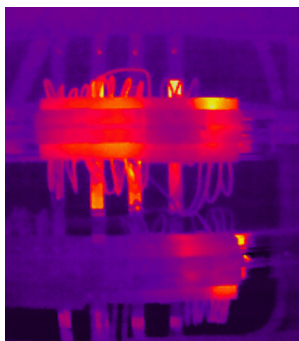
分享实时画面，沟通无障碍

- 图片、视频实时分享管理，快速高效沟通
- 便捷图片备注，顺畅沟通无障碍

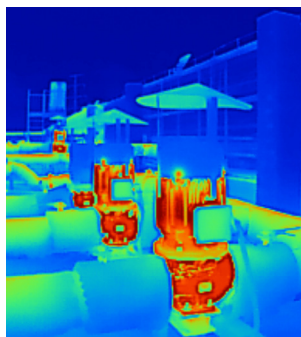
真正的小巧便携，一秒上手

- 轻至22g的小巧设计，与手机尺寸完美搭配
- 每一台iSee™都使用高品质的航空铝材，结合独特的表面处理及激光蚀工艺
- 1米跌落，IP54防护等级，秉持Fluke的耐用品质
- 优化的Fluke iSee™应用程序界面及菜单设计，畅享专业操作体验，轻松实现所有功能

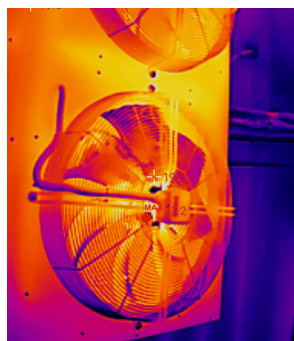
Fluke iSee™应用场景



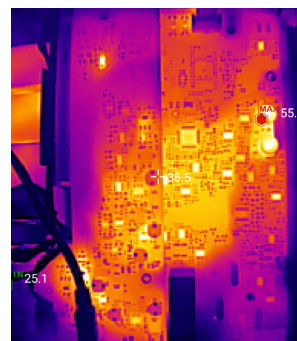
电气柜



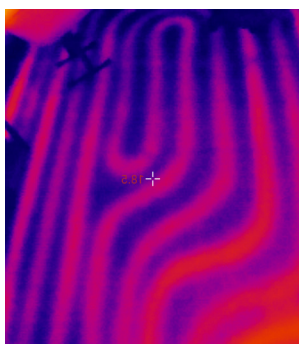
电机



风扇



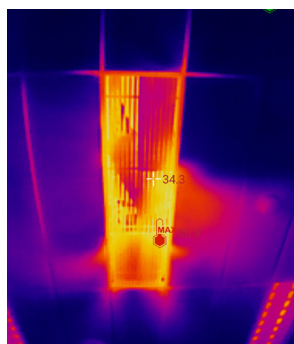
电路板



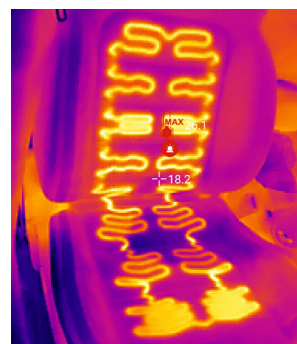
地暖



野外



空调出风口

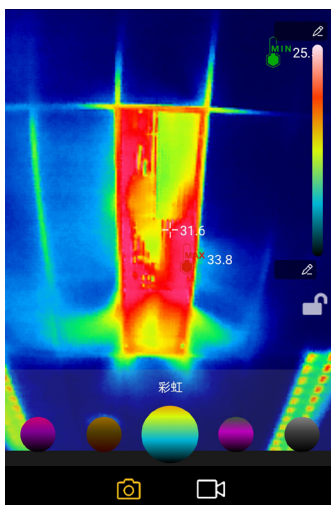


汽车加热座椅

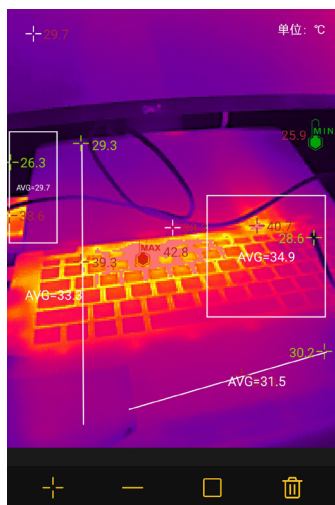


Fluke iSee™应用程序

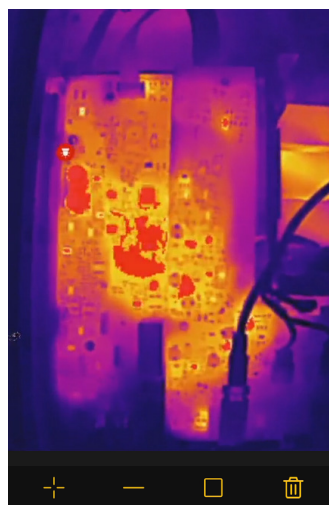
集成专业热像仪的关键功能，轻松实现拍摄、测量、分析、分享功能。



个性调色板



点、线、面温度分析



超温区域报警

* Fluke iSee™ App 支持Android 6.0 / HarmonyOS 2.0 及以上系统版本，并需要智能设备打开OTG 功能



扫码下载Fluke iSee™手机热像仪应用程序

详细技术指标

性能指标	
红外分辨率	256 x 192
像元尺寸	12 μm
测温范围	-10 °C ~ 150 °C, 100 °C ~ 550 °C
测温精度	读数的± 2% 或±2 °C, 取大者 (在环境温度25°C±5°C下)
测温距离	0.25 m ~ 5 m
帧频	25 Hz
预热时间	1 分钟
焦距	固定焦距3.2 mm
快门方式	内置自动快门
热灵敏度(NETD)	50 mK
光谱	8~14 μm
视场角 (H x V)	56° x 42°
空间分辨率	3.81mrad
一般技术指标	
USB 接口	Type C
工作温度	0°C ~ 40 °C
存储温度	-30 °C ~ 60 °C
工作湿度	10% ~ 90% RH, 无结露
功耗	350 mW (典型值)
跌落测试	1 m
防护等级	IEC 60529:IP54 (带Type C保护套)
工作海拔	2000 m
存贮海拔	12000 m
尺寸 (长 x 宽 x 高)	59 x 32 x 10 mm
重量	22 g
EMC 环境	IEC 61326-1: 便携式 CISPR 11: 第 1 组, A 类 第 1 组: 设备内部产生和/或使用与传导相关的无线电频率能量, 该能量对于设备自身的内部功能必不可少。 A 类: 设备适用于非家庭使用以及未直接连接到为住宅建筑物供电的低电压网络的任意设备中。在其他环境中, 可能因为传导和辐射干扰而难以保证电磁兼容性。 小心: 此设备不可用于住宅环境, 且在此类环境中可能无法提供充分的无线电接收保护。
质保期	2年

订购信息

- Fluke TC01A手机热像仪

随机标配

- 主机
- 包装盒
- 说明书



Fluke. Keeping your world up and running.®

福禄克测试仪器(上海)有限公司
客服热线: 400-810-3435
官方网址: www.fluke.com.cn

©2023 Fluke Corporation. 3/2023