



**滿足客製化需求規格**

最高可達800V 5000A 0.5%精度

**兼具省時與彈性**

電腦控制 / 下位機雙重操作模式

**及時掌握製程狀態**

視覺化操控 / 顯示軟體

**降低人工資料處理負荷**

全製程資訊收集與客製化報表

▶ **電腦控制 / 下位機雙重操作模式**

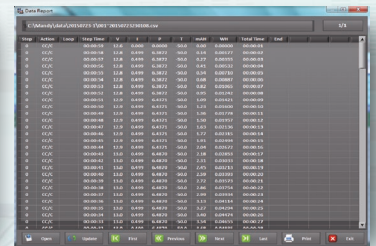
單電腦可同時控制64通道，製程編輯與執行一次完成。各通道下位機具獨立運作功能，不受突發事件影響。

▶ **全程製程資訊收集**

生產過程中全時記錄V/A/T/MAH/WH等資料，速度最高可達10ms，斷電仍不中斷記錄，保持電池完整生產履歷。



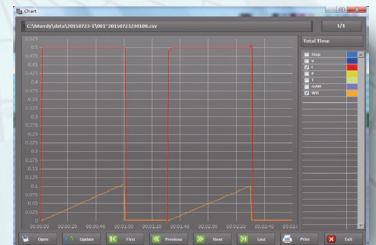
- 軟體主畫面 -



- 數據表 -

▶ **客製化報表 / 曲線圖**

全新解析軟體，依客戶需求即時產出各種生產報表，以簡易的曲線圖呈現複雜生產過程，減少人力處理負荷。



- 曲線圖 -

▶ **應用範圍**

- ☑ 汽/機車啟動電池活化。
- ☑ UPS電池活化。
- ☑ 電池容量分級。

▶ **選配功能**

最多22單電芯電壓或溫度掃描。

[www.chentech.com.tw](http://www.chentech.com.tw)

for further information

台灣總公司 ✉ : sales@chentech.com.tw

☎ : +886-2-22783825

☎ : +886-2-22783926

大陸蘇州 ☎ : +86-512-62531842

☎ : +86-512-62531605

韓國首爾 ☎ : +82-2-34537185

日本東京 ☎ : +81-90-36938453



300V/5A | 300V/10A | 300V/30A | 300V/50A | 300V/60A | 300V/100A

| 型號     |     | MCIF-300V-5A                           | MCIF-300V-10A | MCIF-300V-30A |              |
|--------|-----|--|---------------|---------------|--------------|
| AC電源   |     | 3 $\phi$ 、 AC 220V / 380V 、 50 / 60 Hz |               |               |              |
| 負載範圍   | 充電  | 6V ~ 300V                              |               |               |              |
|        | 放電  | 6V ~ 270V                              |               |               |              |
| 輸出     | 定電流 | 範圍                                     | 0.01 ~ 5A     | 0.01 ~ 10A    | 0.1 ~ 30A    |
|        |     | 解析度                                    | 0.005 A       | 0.01 A        | 0.03 A       |
|        |     | 誤差                                     | $\pm 0.025$ A | $\pm 0.05$ A  | $\pm 0.15$ A |
|        | 定電壓 | 範圍                                     | 6V ~ 300V     |               |              |
|        |     | 解析度                                    | 0.1 V         |               |              |
|        |     | 誤差                                     | $\pm 1.5$ V   |               |              |
| 量測     | 電壓  | 範圍                                     | 0 ~ 330V      |               |              |
|        |     | 解析度                                    | 0.1 V         |               |              |
|        |     | 誤差                                     | $\pm 1.5$ V   |               |              |
|        | 電流  | 範圍                                     | 0 ~ 5.5A      | 0 ~ 11A       | 0 ~ 33.0A    |
|        |     | 解析度                                    | 0.001 A       | 0.01 A        | 0.01 A       |
|        |     | 誤差                                     | $\pm 0.02$ A  | $\pm 0.04$ A  | $\pm 0.12$ A |
| 資料記錄時間 |     | 1 S / 64ch                             |               |               |              |
| 充放電模式  |     | CC、CC-CV                               |               |               |              |
| 通訊模式   |     | RS-485                                 |               |               |              |

300V/5A | 300V/10A | 300V/30A | 300V/50A | 300V/60A | 300V/100A

| 型號     |     | MCIF-300V-50A                          | MCIF-300V-60A | MCIF-300V-100A |             |
|--------|-----|--|---------------|----------------|-------------|
| AC電源   |     | 3 $\phi$ 、 AC 220V / 380V 、 50 / 60 Hz |               |                |             |
| 負載範圍   | 充電  | 6V ~ 300V                              |               |                |             |
|        | 放電  | 6V ~ 270V                              |               |                |             |
| 輸出     | 定電流 | 範圍                                     | 0.1 ~ 50A     | 0.1 ~ 60A      | 0.1 ~ 100A  |
|        |     | 解析度                                    | 0.05 A        | 0.06 A         | 0.1 A       |
|        |     | 誤差                                     | $\pm 0.25$ A  | $\pm 0.3$ A    | $\pm 0.5$ A |
|        | 定電壓 | 範圍                                     | 6V ~ 300V     |                |             |
|        |     | 解析度                                    | 0.1 V         |                |             |
|        |     | 誤差                                     | $\pm 1.5$ V   |                |             |
| 量測     | 電壓  | 範圍                                     | 0 ~ 330V      |                |             |
|        |     | 解析度                                    | 0.1 V         |                |             |
|        |     | 誤差                                     | $\pm 1.5$ V   |                |             |
|        | 電流  | 範圍                                     | 0 ~ 55.0A     | 0 ~ 66.0A      | 0 ~ 110.0A  |
|        |     | 解析度                                    | 0.01 A        | 0.01 A         | 0.1 A       |
|        |     | 誤差                                     | $\pm 0.2$ A   | $\pm 0.24$ A   | $\pm 0.4$ A |
| 資料記錄時間 |     | 1 S / 64ch                             |               |                |             |
| 充放電模式  |     | CC、CC-CV                               |               |                |             |
| 通訊模式   |     | RS-485                                 |               |                |             |

The specification of this DM is for reference only. If there is any change, we will not issue a separate notice.

2015 Q3 V1.0 CTE-T-03

[www.chentech.com.tw](http://www.chentech.com.tw) for further information

