



■功能

- 外部输出: -NG/OK/+NG信号
N-ch集电极开路
(反转输出逻辑)
(无法输出测量数据)
- 外部控制: 峰值启动
预设/置零
- 峰值检测功能(最大值/最小值)
- 振幅检测功能(运动过程中最大值和最小值差)
- 置零功能(INC测量系统原点设置)
- 预设功能(ABS测量系统原点设置)
- 计数方向转换
- 公差判断功能(ABS 3组, INC可以存储)
- 分辨力切换功能
- 计算 $f(x)=Ax$
- 功能锁
- 校准模式(外部输出变为Digimatic输出)
- 错误警示

■选件

- 测杆提升选件*1
测杆提升杆: No.21EZA198
测杆提升钮: No.21EZA105
 - 数显电源单元: No.21EZA345
在使用校准模式, 通过i-Checker IC2000进行自动检测时。
在此情况下, 请购买连接线
连接线: No.21EAA194 (1m)
或No.21EAA190 (2m)
注: 在标准模式下使用时, 不能作为电源供电器使用。
 - 三丰指针式指示表测头*2
 - 可更换后盖*3
- *1 不能保证防尘防水保护
*2 详细信息参见F-49 - F-53页
*3 详细信息参见F-54页

■输出格式

电线	- NG	OK	+ NG	ABS数据综合误差
橙色 (- NG)	低	高	高	高
绿色 (OK)	高	低	高	高
棕色 (+ NG)	高	高	低	高
LED	红色	绿色	红色	红色闪烁
LCD	◀	○	▶	"x.xx"

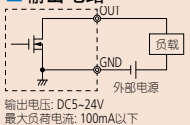
* 反转输出逻辑

■I/O规格

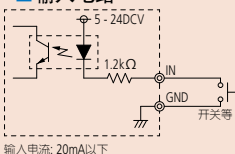
电线	信号	I/O	说明
黑色	- V (GND)	—	连接至负端 (-)
红色	+ V (+电源)	—	电源(5 - 24VDC)
橙色	- NG	O	公差判断结果输出: 仅当
绿色	OK	O	端子对一个判断结果反
棕色	+ NG	O	应时, 其值设为低电平
黄色	调出预设/置零	I	外部输入端子: 如果相应
蓝色	峰值启动	I	端子为低电平时, 该信
屏蔽	FG	—	接地GND

注: 不能输出测量数据。

■输出电路



■输入电路



543系列 信号输出型ABSOLUTE数显指示表
ID-C112JX2

- 本型号支持输出检测位置的合否判断结果。与机械式电气接点方法不同, 不会发生接点劣化。
- 可以直接连接到外部设备(序列发生器等)进行输出。(输出逻辑也可以反转), 测量结果也可显示在LCD显示屏和双色LED屏幕上。
- 该测量器具备峰值检测功能, 可以对峰值和跳动进行合否判断。
- ABS(ABSOLUTE)绝对原点传感器在指示表打开时无需进行原点位置*1, 由于消除了超速误差从而实现了高可靠性。
- 提供4m连接线。
- 外部电源DC5 - 24V。
- 尘/水防护等级: 达到IP54防护等级。

*1 关于原点设置(详细信息参见F-17页的“数显指示表的原点设置”。)



543-350-10
ID-C112JX2

■规格

货号	543-350-10	543-350B-10
型号	ID-C112JX2	ID-C112JXB2
测量范围 (mm)	12.7	
分辨力 (mm)	0.001/0.01(可切换)	
全量程范围示值误差 MPE _v (mm)	0.003	
回程误差 MPE _H (mm)	0.002	
重复性 MPE _r (mm)	0.002	
测力MPL (N)	2.5以下	
电源	DC5-24 V	
质量 (g)	295	285

注1: 液晶部不能旋转。
注2: 峰值检测功能: 取样率是100次/秒; 捕获速度: 100μm/秒以下。
注3: 货号后缀“B”为方形后盖。

■尺寸

