

指针式指示表

● 高质量 / 高精度 / 高可靠性的比较测量工具



测量仪器附带检查成绩书
详细信息参见U-13页

2系列 标准型指针式指示表

分度值0.001·0.005 mm

- 分度值为0.001mm和0.005mm的标准刻度盘 带有一个外径为 $\varnothing 57\text{mm}$ 的表圈。
- 新一代指示表具有更好的耐环境性，表蒙多涂层处理，抗污和抗划伤能力得到了大幅的提升。
- 表圈和表蒙使用O型圈紧密装配，可保证表盘面有效防水及防油。
- 轴套、测杆经过高强度淬火处理，适于高强度测量。
- 不锈钢冠形齿轮不易损坏和变形。
- 指示表使用宝石轴承，提供高灵敏度地指示和耐用性。



对称刻度



分度值: 0.001mm, 2109A-10
测量范围: 1mm
 防震型
 宝石轴承型

连续刻度



分度值: 0.001mm, 2110A-10
测量范围: 1mm
 双倍刻度间距型
 防震型
 宝石轴承型

对称刻度



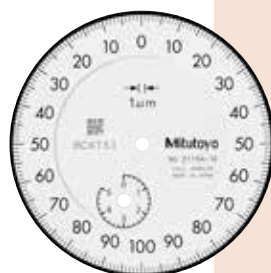
分度值: 0.001mm, 2113A-10
测量范围: 2mm
 防震型
 宝石轴承型

连续刻度



分度值: 0.001mm, 2118A-10
测量范围: 5mm
 宝石轴承型

对称刻度



分度值: 0.001mm, 2119A-10
测量范围: 5mm
 宝石轴承型

连续刻度

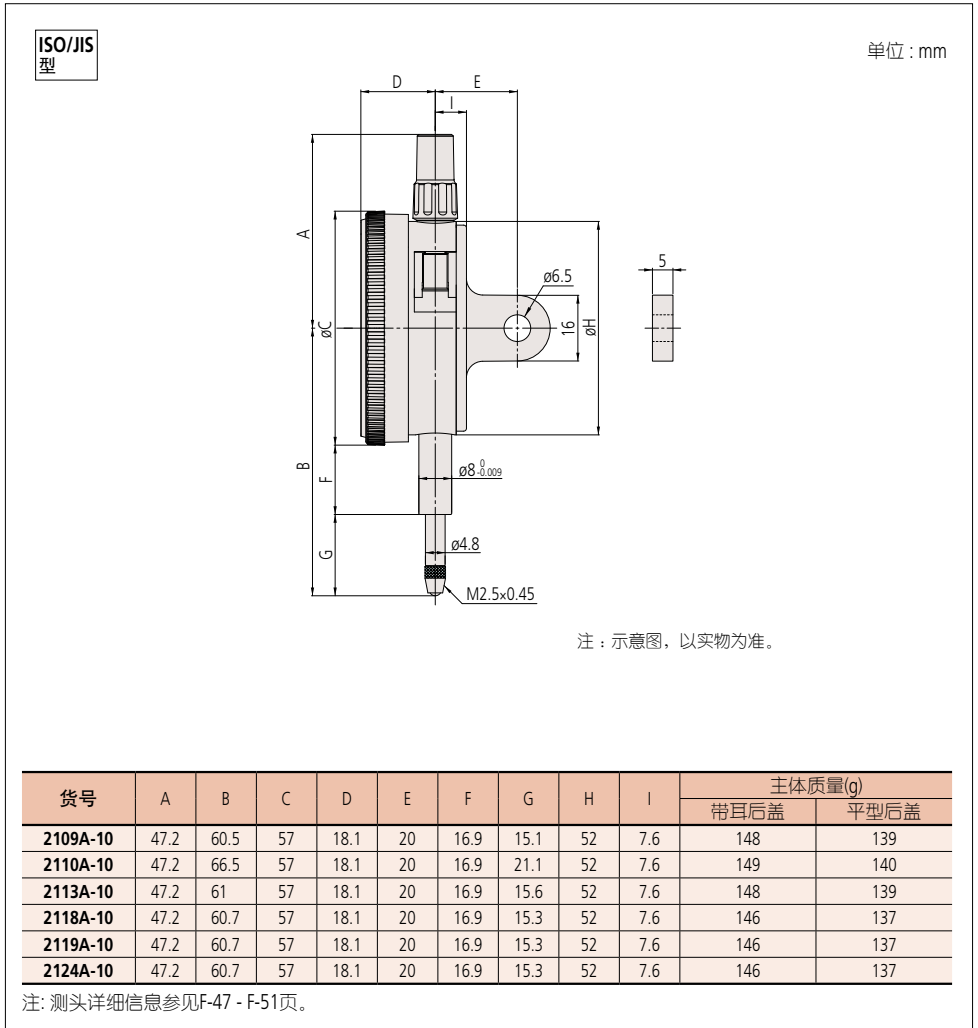


分度值: 0.005mm, 2124A-10
测量范围: 5mm
 宝石轴承型

尺寸

选件

- 限位爪(2个): No.21AZB195
- 表蒙锁紧装置: No.21AZB148



规格

| 规格 | | | | | | | | | | | | 连续刻度 | 对称刻度 | 反向读数 | 单转型 | 双倍刻度间距型 | 防震型 | 防水型(IP67) | 防水型(IP64) | 防尘型 | 下死点缓冲型 | 宝石轴承型 | 峰值保持型 | 带自回抽旋转计数器 | 低测力 | 背置活基型 | 指针可调型 | | |
|--------------|--------------|-------------|------------------|-----------|--------------------|------------------------------------|-----------------------------------|---------------------------------|--------------------------|-------------------------------|--------------------------|-------|------|------|-----|---------|-----|-----------|-----------|-----|--------|-------|-------|-----------|-----|-------|-------|-----------|---|
| 货号 (带耳后盖) | 货号 (平型后盖) | 分度值 (mm) | 测量 范围 (mm) | 刻度 规格 | 长针 1圈行程 (mm) | 最大允许误差(MPE) | | | | 回程 误差 (μm) | 重复性 (μm) | | | | | | | | | | | | | | | | | 测力 (N) | |
| | | | | | | 任意1/10 圈行程 (μm) | 任意1/2 圈行程 (μm) | 任意1圈 行程 (μm) | 全量程 (μm) | | | | | | | | | | | | | | | | | | | | |
| 2109A-10 | 2109AB-10 | 0.001 | 1 | 0-100-0 | 0.2 | 2 | 3 | 4 | 5 | 2 | 0.5 | 1.5以下 | ☑ | ☑ | ☑ | ☑ | ☑ | ☑ | ☑ | ☑ | ☑ | ☑ | ☑ | ☑ | ☑ | ☑ | ☑ | ☑ | ☑ |
| 2110A-10 | 2110AB-10 | 0.001 | 1 | ±0-100 | 0.1 | 2 | 3 | 4 | 5 | 2 | 0.5 | 1.8以下 | ☑ | ☑ | ☑ | ☑ | ☑ | ☑ | ☑ | ☑ | ☑ | ☑ | ☑ | ☑ | ☑ | ☑ | ☑ | ☑ | ☑ |
| 2113A-10 | 2113AB-10 | 0.001 | 2 | 0-100-0 | 0.2 | 2 | 4 | 5 | 7 | 2 | 0.5 | 1.5以下 | ☑ | ☑ | ☑ | ☑ | ☑ | ☑ | ☑ | ☑ | ☑ | ☑ | ☑ | ☑ | ☑ | ☑ | ☑ | ☑ | ☑ |
| 2118A-10 | 2118AB-10 | 0.001 | 5 | 0-100-100 | 0.2 | 3.5 | 5 | 6 | 10 | 3 | 1 | 1.5以下 | ☑ | ☑ | ☑ | ☑ | ☑ | ☑ | ☑ | ☑ | ☑ | ☑ | ☑ | ☑ | ☑ | ☑ | ☑ | ☑ | ☑ |
| 2119A-10 | 2119AB-10 | 0.001 | 5 | 0-100-0 | 0.2 | 3.5 | 5 | 6 | 10 | 3 | 1 | 1.5以下 | ☑ | ☑ | ☑ | ☑ | ☑ | ☑ | ☑ | ☑ | ☑ | ☑ | ☑ | ☑ | ☑ | ☑ | ☑ | ☑ | ☑ |
| 2124A-10 | 2124AB-10 | 0.005 | 5 | ±0-50 | 0.5 | 5 | 8 | 9 | 12 | 3 | 3 | 1.5以下 | ☑ | ☑ | ☑ | ☑ | ☑ | ☑ | ☑ | ☑ | ☑ | ☑ | ☑ | ☑ | ☑ | ☑ | ☑ | ☑ | ☑ |

注: 指示表为纵向位置(测头向下的位置)时确保的精度。