

指针式指示表

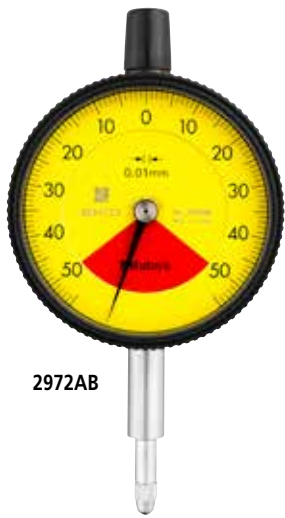
●高质量 / 高精度 / 高可靠性的比较测量工具

2系列


标准型指针式指示表

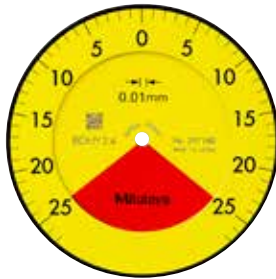
单转型·轻量型

- 采用三丰开发的防震机构，对于因冲击造成的测杆突然缩回而引起的震动，具有良好的抗冲击性。
- 该系列已消除了因指针转数的计算错误而导致的读数误差。
- 轴套、测杆经过高强度淬火处理，适于高强度测量。
- 使用硬质合金测头。
- 表蒙采用多涂层工艺，具有良好的防划性、可视性和耐化学腐蚀性能。
- 轻量型(70g)。
- 红色的区域表示“精度无法保证”。



2972AB


 对称刻度

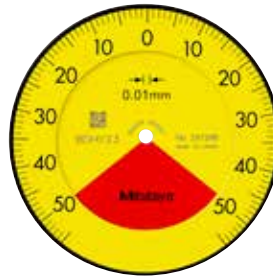


分度值: 0.01mm,
测量范围: 0.5mm

2971AB

-  单转型
-  防震型
-  防尘型


 对称刻度

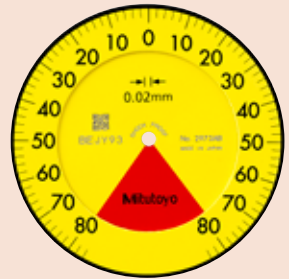


分度值: 0.01mm,
测量范围: 1mm

2972AB

-  单转型
-  防震型
-  防尘型

 对称刻度



分度值: 0.02mm,
测量范围: 1.6mm

2973AB

-  单转型
-  防震型
-  防尘型



测量仪器附带检查成绩书
详细信息参见U-13页

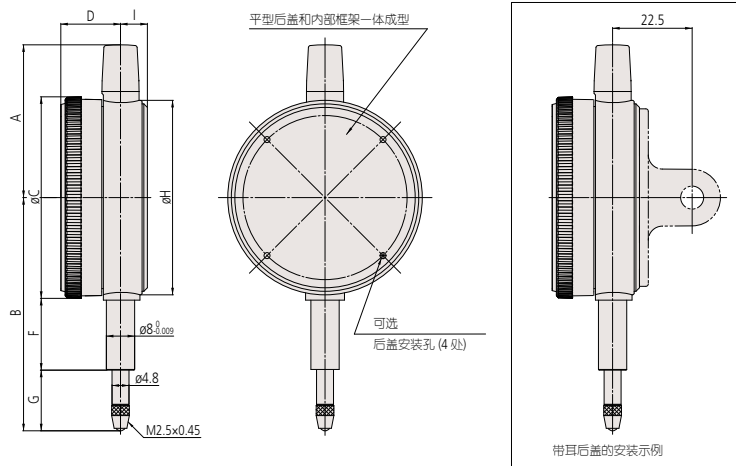


■ 选件

● 限位爪(2个): No.21AZB195

■ 尺寸

单位: mm



注: 示意图, 以实物为准。

注1: 安装可选后盖(详细信息参见F-52页), 请另准备4个固定螺丝(货号No.546666: 仅树脂专用自攻螺丝)。不适用超过20N·cm的紧固扭矩, 以避免剥离螺纹。
注2: 选件测杆提升钩, 测杆提升线缆及锁紧装置无法安装。

货号	A	B	C	D	F	G	H	I	主体质量(g)
2971AB	43.2	65.6	57	16.9	21	16.8	55	7.6	70
2972AB	43.2	66	57	16.9	21	17.2	55	7.6	
2973AB	43.2	66.3	57	16.9	21	17.5	55	7.6	

注: 测头详细信息参见F-47 - F-51页。

■ 规格

规格												连续刻度	对称刻度	反向读数	单转型	双倍刻度间距型	防震型	防水型(IP3)	防水型(IP4)	防尘型	下死点缓冲型	宝石轴承型	峰值保持型	带齿同轴旋转计数器	低测力	背置活塞型	指针可调型
货号 (平型后盖)	分度值 (mm)	测量 范围 (mm)	刻度 规格	长针 1圈行程 (mm)	最大允许误差(MPE)				回程 误差 (μm)	重复性 (μm)	测力 (N)	☑	☑	☑	☑	☑	☑	☑	☑	☑	☑	☑	☑	☑	☑	☑	☑
					示值误差																						
					任意1/10 圈行程 (μm)	任意1/2圈 行程(μm)	任意1圈 行程 (μm)	全量程 (μm)																			
2971AB	0.01	0.5	25-0-25	0.7	5	-	-	8	3	3	1.4以下	☑	☑	☑	☑	☑	☑	☑	☑	☑	☑	☑	☑	☑	☑	☑	☑
2972AB	0.01	1	50-0-50	1.4	5	-	-	8	3	3	1.4以下	☑	☑	☑	☑	☑	☑	☑	☑	☑	☑	☑	☑	☑	☑	☑	☑
2973AB	0.02	1.6	80-0-80	2	8	-	-	16	6	5	1.4以下	☑	☑	☑	☑	☑	☑	☑	☑	☑	☑	☑	☑	☑	☑	☑	☑

注: 指示表为纵向位置(测头向下的位置)时确保的精度。