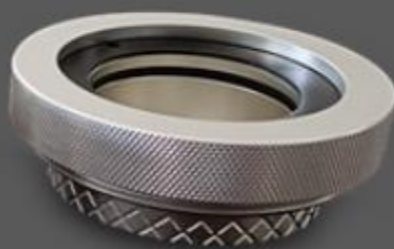


STL-025



STL-010

STL-010/025

渗透率杯

渗透率杯是一个较浅的圆柱，带有螺纹状的凸缘、扁平的保护垫圈和螺纹状的环盖。用橡胶垫片将样品紧紧地密封于杯子和环盖之间。杯子和盖子刻凹槽，便于手持。符合标准GB/T 14146 ASTM D1653 ISO 7783-2018

主要技术参数

型号	外露面积	尺寸	净重
STL-010	10 cm ²	6.3×2.5cm (2.5×1in)	76kg (2.7oz)
STL-025	25 cm ²	8.1×2.5cm (3.25×1in)	129kg (4.6oz)

涂料对水气的渗透率是将材料的漆膜悬空在浅杯的开口处。然后，在受控的环境中，使用干燥剂将水汽汲取或注入杯中。在特定的时间内。通过杯中所含之物重量的减少或增加来测定水汽对漆膜的通过率。使用同样的方法能测定漆膜对其他多种底材在气态下的渗透率。

公司提供两种不同尺寸的渗透率杯

- 大尺寸：25cm²杯，符合ASTM标准
- 小尺寸：10cm²杯，能使用更小的样品和更少的干燥剂



上海市青浦区徐泾镇徐旺路18号



021-59884839



cai@moderner.com