

# 卡尺

测量工具行业的标准

## 552系列 ABSOLUTE防冷却液碳纤维卡尺 CFC-G(标准型)

**MeasurLink<sup>®</sup> ENABLED**  
Data Management Software by Mitutoyo

**MeasurLink<sup>®</sup> ENABLED**  
Data Management Software by Mitutoyo

附带测量数据输出功能的产品可连接到测量数据网络系统MeasurLink (详细信息参见A-5页)。

**ABSOLUTE<sup>™</sup>**

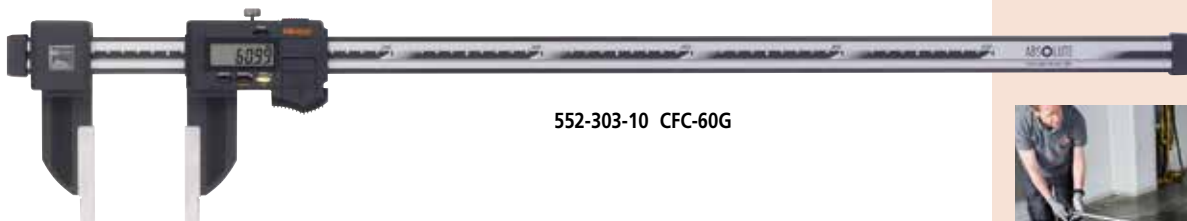
**IP66**



防尘防水等级

www.tuv.com  
ID: 0000022582

- 防护等级IP66绝对数显卡尺(ABS的详细信息参见D-6页)。
- 配有数据输出端口,使其能连入测量网络系统和统计过程控制系统。(详细信息参见A-3页)
- 轻型数显卡尺的主尺采用CFRP材料(碳纤维复合材料),实现轻量化。



552-303-10 CFC-60G

### 规格

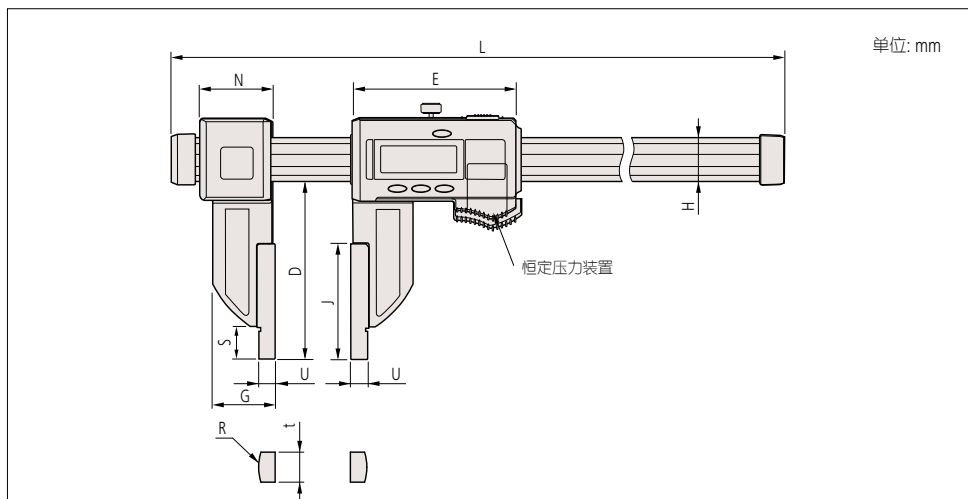
货号	型号	测量范围 (mm)	最大允许误差 $E_{MPE}$ (mm)*1	分辨率 (mm)	质量 (g)
552-302-10	CFC-45G	外侧 0 - 450 内侧 20.1 - 470	±0.04	0.01	715
552-303-10	CFC-60G	外侧 0 - 600 内侧 20.1 - 620			790
552-304-10	CFC-100G	外侧 0 - 1000 内侧 20.1 - 1020	±0.05		1760
552-305-10	CFC-150G	外侧 0 - 1500 内侧 20.1 - 1520	±0.09		2160
552-306-10	CFC-200G	外侧 0 - 2000 内侧 20.1 - 2020	±0.12		2560

\*1: 该精度仅为外量爪的最大允许误差,其他项目 $S_{MPE}$ 精度请咨询三丰公司。

注: 采用了指轮恒定压力的装置,可以避免因为过度测力导致出现测量误差的辅助工具。为了准确地进行测量,请使用工件与卡尺测量面相适应的最低限度的测力进行测量。

● 测量面材质: 不锈钢淬火钢

### 尺寸



单位: mm

货号	型号	测量范围 (mm)	D	E	G	H	J	L	N	R	S	t	U
552-302-10	CFC-45G	0 - 450mm	100	91.8	35	25	65	640	41.2	R10	18	8	10
552-303-10	CFC-60G	0 - 600mm	100	91.8	35	25	65	790	41.2	R10	18	8	10
552-304-10	CFC-100G	0 - 1000mm	150	113.8	45	32	100	1230	62.8	R10	24	8	10
552-305-10	CFC-150G	0 - 1500mm	150	113.8	45	32	100	1740	62.8	R10	24	8	10
552-306-10	CFC-200G	0 - 2000mm	150	113.8	45	32	100	2250	62.8	R10	24	8	10



### 通用规格

- 尘/水防护等级: IP66 (IEC60529)\*
  - 电源: 纽扣型氧化银电池SR44 (No.938882) 1个 (标准附件, 用于数显显示)
  - 电源寿命: 连续使用约5,000小时
  - 最大响应速度: 无限制
  - 显示屏: LCD
  - 位置检出方式: ABSOLUTE电磁感应式编码器
- \* 使用后请进行防锈处理。

### 功能

- 置零
  - 数据保持
  - 偏置
  - 预设
  - 数据输出
  - 低电压警示
  - 错误警示
  - 自动电源开/关
- 在静止时间达到20分钟后, LCD显示屏关闭, 原点被保存。当尺框移动时, 显示恢复。

■ CFC-G用选件

如下详细信息参见A-27页

● IT/DP/MUX专用连接线

1m: No.05CZA624

2m: No.05CZA625



● USB直连数据输入工具

USB-ITN-A(2m): No.06AFM380A

● U-WAVE-T专用连接线

标准用(160mm): No.02AZD790A

脚踏开关用: No.02AZE140A

■ 选件

	552-302-10, 552-155-10, 552-303-10, 552-156-10	552-304-10, 552-305-10, 552-306-10
夹钳(1对)	No.914053	No.914054
中心线量爪(1对)	No.914055	
尖爪型内侧测量量爪(1对)	No.914057	

<p>中心线量爪</p>	<p>夹钳</p>
<p>尖爪型内侧测量量爪</p>	<p>中心线量爪 精度: <math>\pm 0.03\text{mm}^*</math></p> <p>尖爪型内侧测量量爪 精度: <math>\pm 0.02\text{mm}^*</math></p>

\* 图示的精度是单独附件的精度，不能保证安装在主体上时的精度。

D