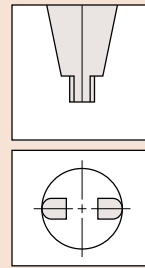
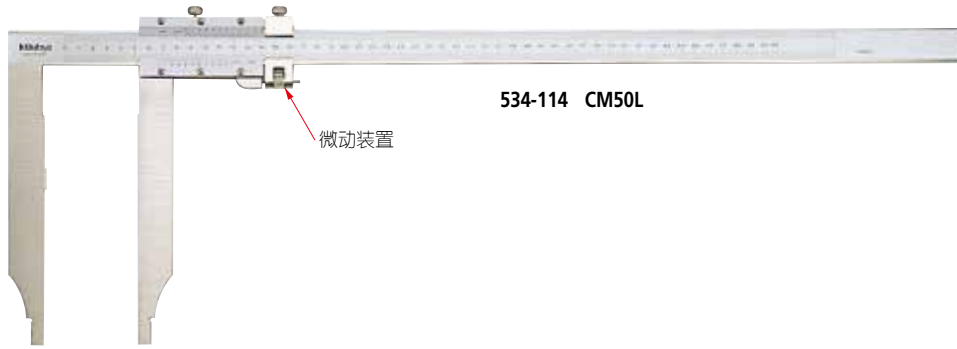


卡尺

测量工具行业的标准

长量爪型游标卡尺 534系列 — 带有微动装置 CM-L

- 长量爪适于测量通常情况下难以测量的位置。
- 可从上侧和下侧的游标刻度分别对内侧和外侧测量值进行读数。
- 带有微动装置。
- 内侧可以从最小内侧测量长度开始测量。



圆弧刃量爪适于精确的内侧测量

规格

货号	型号	测量范围 (mm)	分度值 (mm)	最小内侧测量长度 (mm)	最大允许误差 E_{MPE} (mm)*1	质量 (kg)
534-113	CM30L	0 - 300	0.02	10.1	±0.04	0.4
534-114	CM50L	0 - 500		20.1	±0.06	1.5
534-115	CM75L	0 - 750			±0.08	2.9
534-116	CM100L	0 - 1000			±0.10	3.5

*1: 该精度仅为外量爪的最大允许误差, 其他项目 S_{MPE} 精度请咨询三丰公司。

尺寸

单位: mm

货号	型号	测量范围 (mm)	D	E	F	H	L	M	R	S	t
534-109	C30L	0 - 300	90	76.5	—	20	445	7	R5	12	3.8
534-113	CM30L		103	38	—	—	—	—	—	—	—
534-110	C50L	0 - 500	200	89	—	25	682	12	R10	18.5	6
534-114	CM50L			112	51	—	—		R10		6
534-115	CM75L			150	62.5	32	995		R10		8
534-116	CM100L	0 - 1000	—	—	—	1230	—	R10	—	8	—

● 关于特殊尺寸、特殊规格

可以根据客户需要定制特殊尺寸、特殊规格的产品。对于可以对应的规格等内容, 请向本公司的特约店或您附近的本公司的营业课进行详细咨询。

▼ 特殊对应事例 D测量部尺寸

货号	型号	D (mm)
534-114	CM50L	250
		300
534-116	CM100L	250
		300