



IQS2400A—SIPI 超宽带信号记录回放仪



www.sinolink-technologies.com

無線寬帶

Broadband & Innovation

創新無限



中星联华科技是一家专业从事微波毫米波产品研发的高科技民营企业,工作地点位于北京经济技术开发区核心区。管理团队来自世界500强企业,执行尊重人性、鼓励终生学习的扁平化企业文化。研发团队由多名业内资深研究员、高级工程师组成,依托自有专利技术,借助与欧美主流微波毫米波研究机构的良好合作,开发出一系列国内领先国际一流的专用系统。

中星联华科技坚持以客户为中心,以奋斗者为本,基于客户需求持续创新,赢得了客户的尊重和依赖。如今,我们已向卫星通信、雷达、导航、复杂电磁环境、光通信及遥控遥测等领域提供了成熟的应用方案及系统产品。我们自主研发并稳定交付的宽带微波上/下变频器、射频微波接收机、超宽带调制解调器和射频宽带采存放系统等在业内均有良好的口碑。

中星联华科技高度重视员工的持续成长及技术传承,以客户需求和前沿技术驱动的创新,使公司始终保持技术活力。我们坚持聚焦战略,以每年不低于销售额10%的资金,对微波射频领域持续进行研发投入,专利等知识产权逐年递增。

我们深信,因为专注所以专业。我们希望在自已专长的领域持续投入深耕细作,保持在选定专业方向的技术领先。以优质、高效和信守承诺的服务保质保量按期满足客户要求。



IQS2400A-SIP1

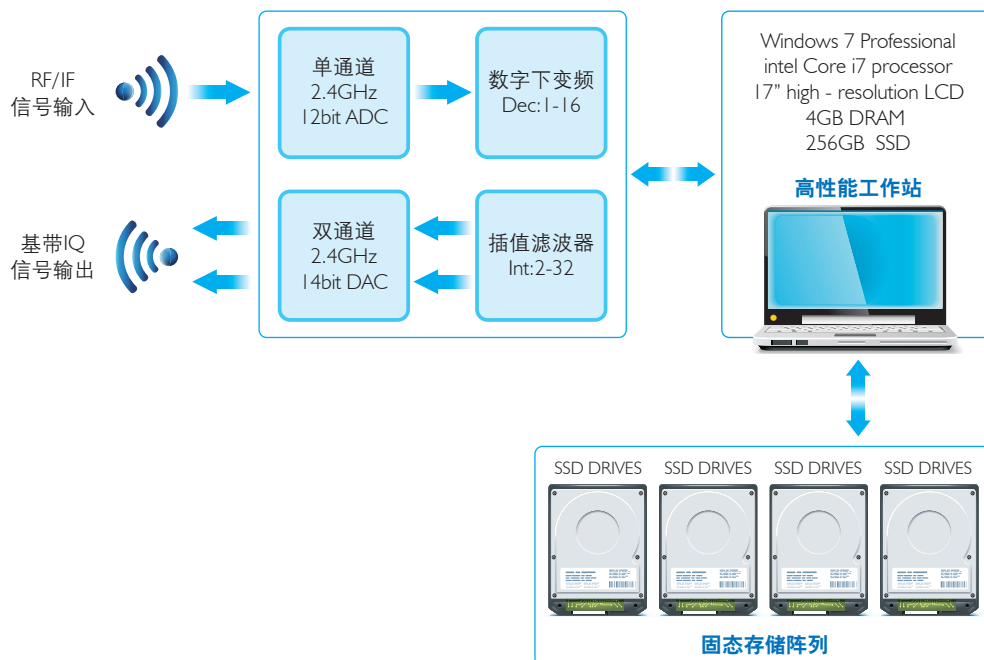
超宽带信号记录回放仪

Sinolink公司IQS2400A-SIP1型超宽带信号记录回放仪,支持1GHz带宽信号的采集与回放,采样率高达2.4GSPS,数据记录速度高达2.4GB/s,超宽带信号记录回放仪由高性能的ADC、FPGA、DAC和大容量固态FLASH或高性能磁盘阵列组成,广泛适用于军用、民用领域的雷达、通信、导航及电子战等多种环境下的信号高速采集记录回放任务。配合Sinolink公司SFUC系列宽带上、下变频器可实现高达40GHz信号的采集记录和高保真回放。

特点

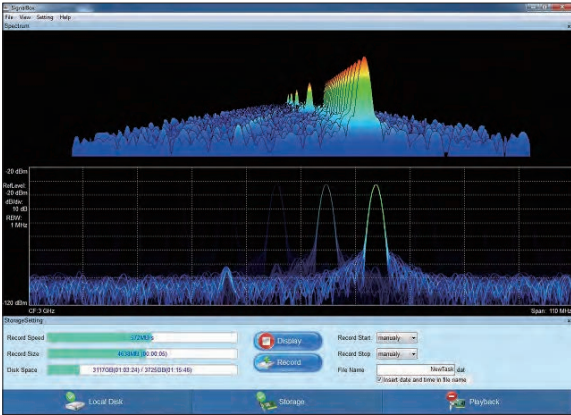
- 19寸标准4U机箱,可支持上架安装
- 单通道12-bit ADC,采样率高达2.4GSPS;
- 双通道14-bit DAC,采样率高达2.4GSPS;
- 实时持续记录速度高达2.4GB/s;
- Windows 7®专业工作站与高性能的英特尔® Core™ i7处理器
- 支持NTFS文件格式
- 具有不同配置的存储选件,可以满足不同记录时间的需求,最大支持32TB的存储能力
- RAID级别支持0, 1, 5, 6, 10等多种模式
- 在不同的记录带宽时,记录时间可动态扩展,参见附表1
- 简洁方便的存储控制软件界面
- 尺寸:482mm×177mm×650mm (W×H×D);

系统框图

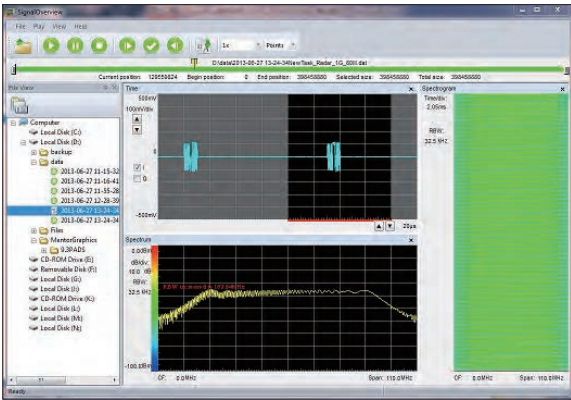


软件界面

SignalBoxManager软件具备信号采集和回放的控制、管理和状态显示功能,包括记录文件的管理,记录文件的大小、采集速度显示等功能; SignalOverView软件支持对大数据文件的快速浏览、分析和文件加工处理等功能,可方便用户从海量数据中定位感兴趣的数据段进行个性化的处理。



SignalBoxManager
信号采集回放管理软件



SignalOverView
信号文件快速浏览软件

技术指标

系统平台

| | |
|------------|--|
| 操作系统 | Windows® 7 Ultimate |
| 处理器 | Intel® i7 Processor |
| 操作系统硬盘 | 512GBytes high speed SSD |
| 内存 | 4Gbytes |
| 显示 | Built-in 17" high-resolution LCD 1280x1024 pixels |
| 内置固态存储阵列容量 | Up to 32TB |
| 文件类型 | NTFS file format |
| 网络接口 | 1 Gb Ethernet Port, 可扩展10Gb Ethernet Port |
| USB接口 | USB 2.0 x4, USB 3.0 x4 |
| 扩展视频接口 | DVI, HDMI |

信号采集

| | |
|---------|---------------------------------|
| 输入接口 | Back panel female SMA connector |
| 输入类型 | AC-coupled |
| 量化位数 | 12-bit |
| ADC采样频率 | Up to 2.4GSPS |
| 输入信号带宽 | Up to 1GHz |
| 数字抽取 | 1x, 2x, 4x, 8x or 16x |
| 输入量程 | Max. 5dBm |
| 输入阻抗 | 50Ω |

信号回放

| | |
|---------|---------------------------------|
| 输出接口 | Back panel female SMA connector |
| 输出类型 | DC-coupled |
| DAC数据位宽 | 14-bit |
| DAC采样频率 | Up to 2.4GSPS |
| 输出信号带宽 | Up to 1GHz |
| 数字插值 | 2x, 4x, 8x, 16x or 32x |
| 输出量程 | Max. 1.0Vp-p |
| 输出阻抗 | 50Ω |

物理参数

| | |
|------|---------------------------|
| 尺寸 | 482mm×177mm×650mm (W×H×D) |
| 净重 | 25kg |
| 操作温度 | 0°C to +40°C |
| 存储温度 | -40°C to +85°C |
| 环境湿度 | 10 to 90% |
| 功率要求 | 220V AC, 50Hz, Max.300W |

应用示例



存储选件记录时间对照表

| 通道数 | 带宽 | 采样率 | 记录速率 | 记录时间 | | |
|-----|----------|----------|----------|--------|---------|---------|
| | | | | 选件SSD8 | 选件SSD16 | 选件SSD32 |
| 1 | 1000MHz | 2400MSPS | 2400MB/s | 1小时 | 2小时 | 4小时 |
| 1 | 500MHz | 1200MSPS | 2400MB/s | 1小时 | 2小时 | 8小时 |
| 1 | 250MHz | 500MSPS | 1200MB/s | 2小时 | 4小时 | 16小时 |
| 1 | 125MHz | 250MSPS | 600MB/s | 4小时 | 8小时 | 32小时 |
| 1 | 62.5MHz | 125MSPS | 300MB/s | 8小时 | 16小时 | 64小时 |
| 1 | 31.25MHz | 62.5MSPS | 150MB/s | 16小时 | 32小时 | 8天 |

订货信息

| 选件名称 | 说明 |
|-------------------|-------------------------------------|
| IQS2400A-SIPI-BOX | 便携式记录回放仪平台, I7处理器, 4GB内存, 512GB固态硬盘 |
| IQS2400A-SI-S1200 | 采集选件, 采样率1.2GSPS, 量化位数12位 |
| IQS2400A-PI-P1200 | 回放选件, 采样率1.2GSPS, 量化位数14位 |
| IQS2400A-SI-S2400 | 采集选件, 采样率2.4GSPS, 量化位数12位* |
| IQS2400A-PI-P2400 | 回放选件, 采样率2.4GSPS, 量化位数14位 |
| IQS2400A-SSD8 | 固态存储选件, 容量8TB |
| IQS2400A-SSD16 | 内部存储选件, 容量16TB |
| IQS2400A-SSD32 | 内部存储选件, 容量32TB |
| IQS2400A-10Gb | 双端口万兆网数据接口 |
| SignalBoxManager | 数据采集回放管理软件 |
| SignalOverView | 信号文件快速浏览软件 |

* 1GHz带宽信号记录时采用8位数据格式；500MHz带宽以下信号记录时采用16位数据格式

如欲获得中星联华科技的产品、应用和服务信息,请与中星联华科技(北京)有限公司联系。
如欲获得完整的产品列表,请访问: www.sinolink-technologies.com



中星联华科技(北京)有限公司

地址:北京经济技术开发区荣华南路10号荣华国际5号楼2011室

电话: 010-5326 9750, 13910741233

传真: 010-5326 9751

邮件: sales@sinolink-technologies.com

www.sinolink-technologies.com

SinoLink Technologies保留更改产品规格和定价的权利。
所有相关商标名称是各自公司的服务商标或注册商标

更新日期: 2016-9-21 版本号: V2.3



3年保修

中星联华科技卓越的产品可靠性和3年保修服务完美结合,从另一途径帮助您实现以下目标:增强测量信心、降低拥有成本、增强操作方便性。