

**DEVISER<sup>®</sup>**  
**德力仪器**



**AE8500 光谱分析仪**

天津市德力电子仪器有限公司

# DEVISER<sup>®</sup>

## 德力仪器



微信公众号

### 天津市德力电子仪器有限公司

天津市西青区高新技术产业园区（环外）海泰创新三路8号

销售电话：15022552017 / 022-27631088

E-mail: [market@deviser.com.cn](mailto:market@deviser.com.cn)

网址: [www.deviser.com.cn](http://www.deviser.com.cn)





## 主要技术指标

光谱测量		
波长范围	1250 ~ 1650	
分辨率带宽	0.06nm	
分辨率设置	0.06nm、0.1nm、0.2nm、0.5nm、1nm、2nm	
波长精度	±0.05nm	
波长可重复性	±0.01nm	
波长线性度	±0.01nm	
屏幕最小分辨率	0.005nm	
功率测量		
输入功率范围	+25 ~ -80dBm	
最大峰值输入功率	+26dBm	
功率精度	±0.5dB	
功率线性度	±0.07dB	
光衰减率	38 ~ 42dB ( ±0.2nm ) ; 46 ~ 52dB ( ±0.4nm )	
采样点数	80000	
ORL	>35dB	
偏振相关性	±0.05dB	
OSNR测试动态	>35dB	
OSNR测试不确定度	±0.5dB	
扫描速度	0.8s /400nm	
通用技术规格参数		
显示	12.1in 1280 × 800点阵 TFT 触摸屏	
接口	USB2.0 × 4, USB供电 DC5V ± 0.05V@500mA	
	RJ45 × 1, LAN, 10M/100M, RS232-DB9	
	SD × 1, 支持最大32GB	
光接口	单模光纤UPC标配, APC选配; FC标配, SC选配	
存储	8GB内存; 8GB SD卡	
工作温度	0 ~ 50 °C	
存储温度	-20 ~ 60°C	
电源	交流参数	90-240V 1.5A 50~60Hz
	直流参数	12V 2.5A 最大

◆ 资料内容仅为参考，如有变动，恕不另行通知。

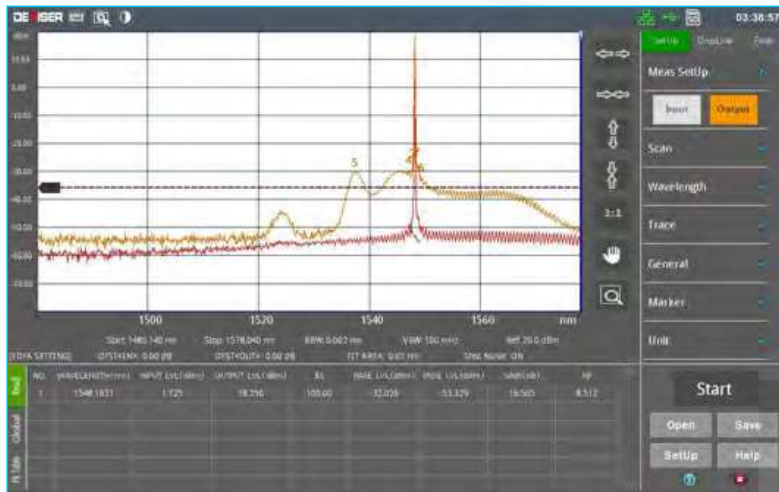
## 产品介绍

AE8500是德力公司最新推出的一种用于光纤信号光谱分析的衍射光栅光谱分析仪，工作于1250nm至1650nm波长范围内，最大分辨率可达60pm，最高测量功率+25dBm，功率灵敏度低至-80 dBm。

AE8500丰富的专业APP应用，可用于半导体激光器（DFB、FP）光谱特征测量、WDM系统测试、EDFA系统参数测试、透过率和漂移测试。AE8500优越的稳定性和可靠性，极快速的光谱扫描速度，开放的数据输出，可帮助您完美应对来自光谱测试的各种挑战。

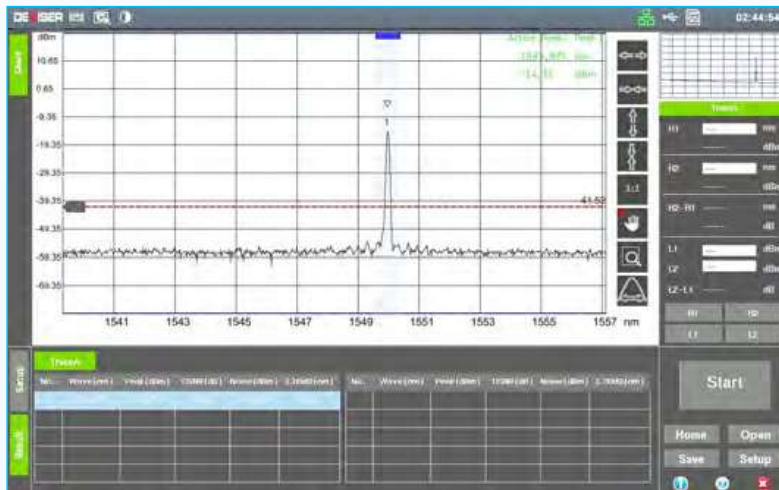
## 产品特点

- 内置自适应校准，无需外置手动校准源；
- 无需预热，开机即可测量；
- 光谱范围1250nm~1650nm，完全满足光纤通信波段测试需求；
- 极高的波长和功率精度，最高达60pm波长分辨率；
- WDM、光源、EDFA等丰富的功能选择，满足从现场到工厂的各种应用；
- 快速扫描，全波段范围扫描时间 < 0.8s；
- 12.1寸超大触屏操作，更好的客户体验；
- 齐全的用户数据接口，支持LAN、USB、SD等；
- 根据客户需求建设自动化检测与测试系统。



### EDFA 性能分析

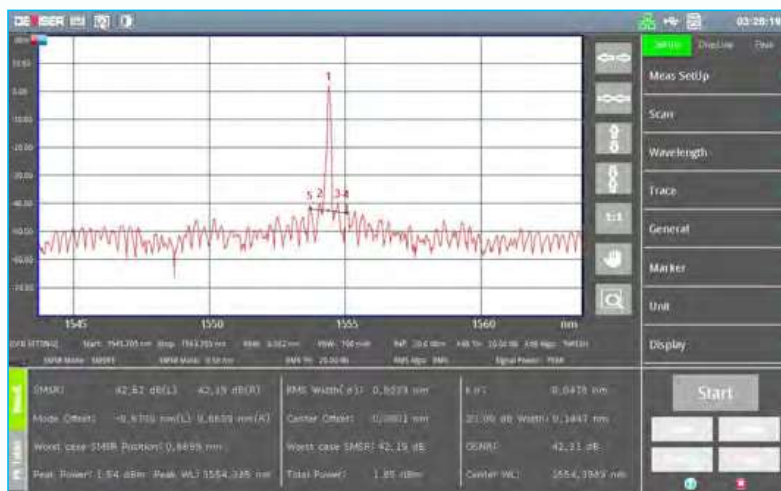
- PSSE: 光源的自发辐射功率
- PASE: EDFA放大的自发辐射功率
- 增益
- 噪声系数



### WDM信道分析

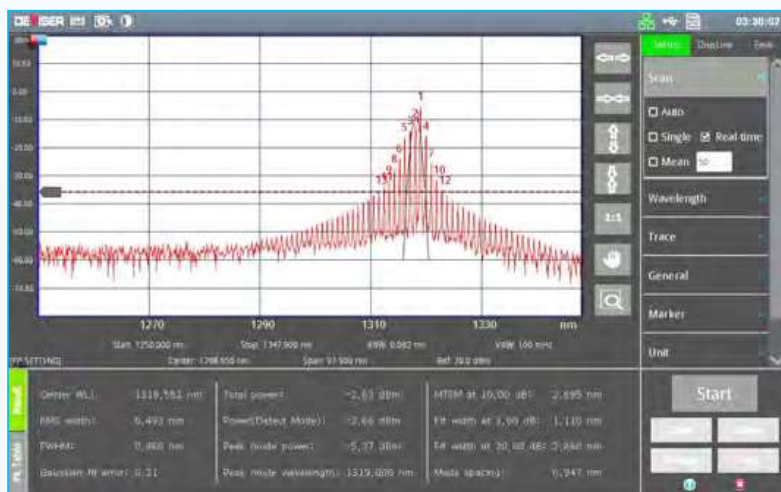
- 信道波长与功率
- 信道偏移
- OSNR: 带内与带外信噪比
- 带宽

## 主要功能



### DFB光源分析

- 中心波长
- 中心波长功率与总功率
- 带宽
- SMSR: 边模抑制比
- OSNR: 信噪比
- 中心波长漂移



### FP光源分析

- 中心波长
- RMS宽度与FWHM
- 功率
- 带宽
- 模式间隔