



# UT-7922 PCI-E转2口RS-485/422多串口卡 说明书

## 一、概述

UT-7922是PCI-E转两口RS-485/422串口卡，能够将单端的PCI-E信号转换为RS-485/422信号，带有快速的瞬态抑制保护器，此保护器被设计用来保护RS-485/422接口，采用当今先进的TVS管，正常情况下TVS管呈高阻状态，当TVS管两端经受瞬间的高能量冲击时，它能以极高的速度将其两端的阻抗降低，吸收一个大电流，从而将其两端的电压钳制在一个预定的数值上，保护后面的电路元件不因瞬态高压冲击而损坏。此保护器可以有效的抑制闪电（LIGHTNING）和ESD，提供信号线600W的雷击浪涌保护，以及各种原因在线路上产生的浪涌和瞬态过压，并且极小的极间电容保证了RS-485/422的高速传输。

## 二、产品特点

### 硬件接口

连接类型：DB9公头2个

总线：PCI-E

### 信号

RS-422:T/R+、T/R-、RXD+、RXD-、GND

RS-485:Data+(A)、Data-(B)、GND

传输速率：300bps-921.6Kbps

数据位：5、6、7、8

停止位：1、2

校验位：支持奇、偶、无校验、空白0、标志1

流控制：RTS/CTS XON/XOFF

工作温度：-40℃ ~ 85℃

接口保护：RS-485/422接口信号线600W的浪涌防护

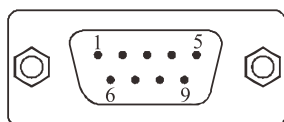
支持系统：WIN 98/2000/2003/XP/VISTA/2008/7/2012/8/81/2016/10/11/2019/NT4.0/ Linux

## 三、连接器和信号

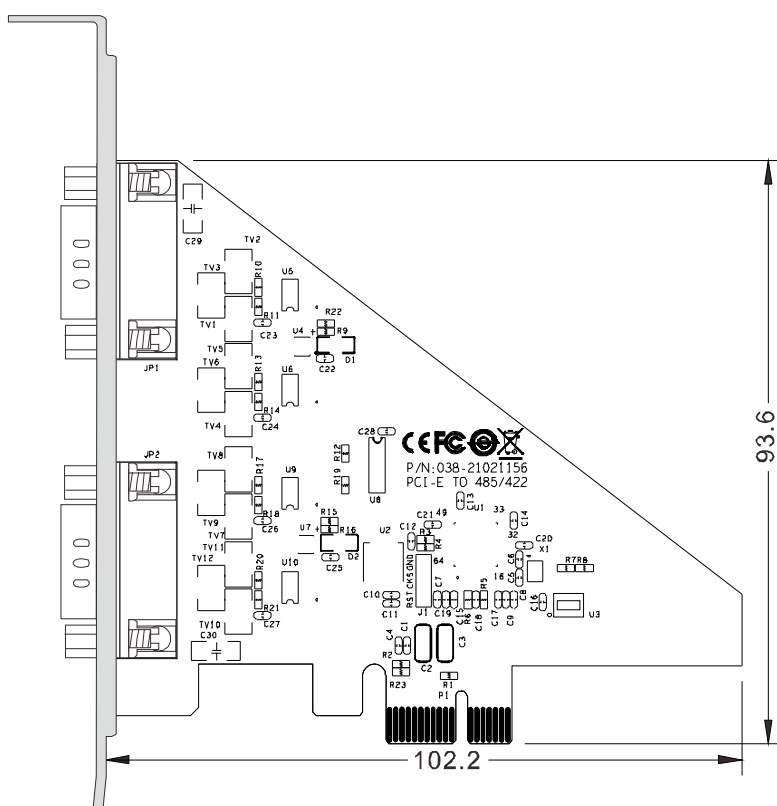
1、DB9针型：RS-485/422输出信号引脚分配（Port1-Port2）

| DB9针型<br>(PIN) | 输出信号 | RS-422全双工接线 | RS-485半双工接线 |
|----------------|------|-------------|-------------|
| 1              | T/R+ | 发(A+)       | RS-485(A+)  |
| 2              | T/R- | 发(B-)       | RS-485(B-)  |
| 3              | RXD+ | 收(A+)       | 空           |
| 4              | RXD- | 收(B-)       | 空           |
| 5              | GND  | 地线          | 地线          |
| 6,7,8,9        | 空    | 空           | 空           |

## DB9针型



## 四、产品外形图



## 五、故障及排除

### 1、数据通信失败

- A、检查PCI-E接口是否插好
- B、检查接线是否正确
- C、检查接线端子是否连接好

### 2、数据丢失或错误

- A、检查数据通信设备两端数据速率、格式是否一致。

## 六、安装驱动程序步骤

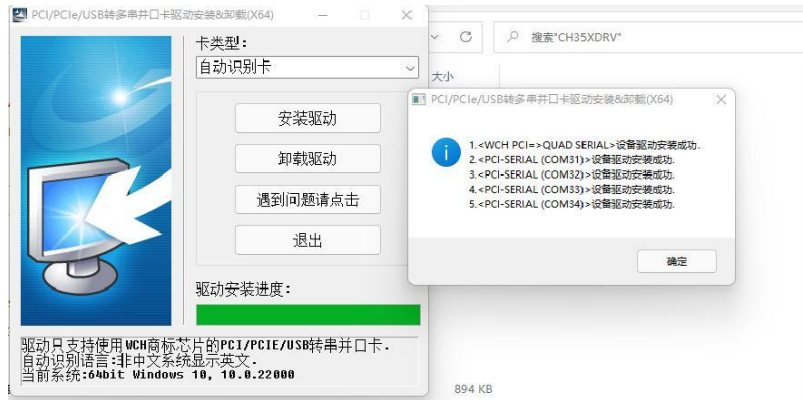
- 1、保存驱动到本地，关机插入串口卡，打开电脑。

| 名称                | 修改日期             | 类型            | 大小     |
|-------------------|------------------|---------------|--------|
| DRV_1FA           | 2022/4/1 16:36   | 文件夹           |        |
| DRV_1PB           | 2022/4/1 16:36   | 文件夹           |        |
| DRV_1S            | 2022/4/1 16:36   | 文件夹           |        |
| DRV_1S1P          | 2022/4/1 16:36   | 文件夹           |        |
| DRV_2S1P          | 2022/4/1 16:36   | 文件夹           |        |
| DRV_2S1P_RA       | 2022/4/1 16:36   | 文件夹           |        |
| DRV_2SA           | 2022/4/1 16:36   | 文件夹           |        |
| DRV_2SB           | 2022/4/1 16:36   | 文件夹           |        |
| DRV_4S            | 2022/4/1 16:36   | 文件夹           |        |
| DRV_4S1P          | 2022/4/1 16:37   | 文件夹           |        |
| DRV_4S128         | 2022/4/1 16:36   | 文件夹           |        |
| DRV_8S            | 2022/4/1 16:37   | 文件夹           |        |
| DRV_8S            | 2022/4/1 16:37   | 文件夹           |        |
| DRV_16S           | 2022/4/1 16:36   | 文件夹           |        |
| SETUP164          | 2022/4/1 16:37   | 文件夹           |        |
| TOOL              | 2022/4/1 16:37   | 文件夹           |        |
| CH354系列板卡使用说明_cbn | 2015/10/28 17:49 | 编译的 HTML 帮... | 894 KB |
| PH16SETUP.EXE     | 2015/11/2 9:55   | 应用程序          | 266 KB |
| README.TXT        | 2015/10/27 21:25 | 文本文档          | 14 KB  |

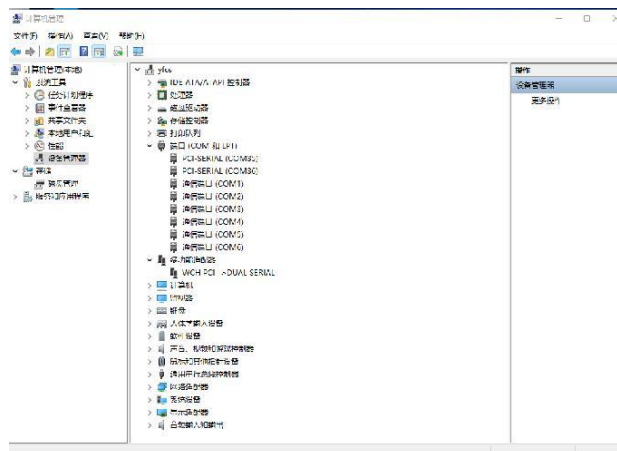
方法一：电脑弹出安装驱动，找到本地驱动保存位置，按照电脑版本对应安装。



方法二：直接点击第1步中PUMPSETUP.EXE程序进去，默认自动识别卡，点击安装驱动，驱动安装进度完成，关闭程序，进入设备管理器可以看到安装完成。



方法三：进入设备管理器找到多串口设备器右键更新设备驱动程序，找到本地驱动保存位置，按照电脑版本对应安装，安装后进入端口选项查看。



如果之前没有虚拟过串口，则系统默认COM口为COM3、4，按实际端口号为准，这样UT-7922驱动安装完毕。