

# UT-7912

## PCI-E转2口RS-232多串口卡

### 说明书

#### 一、概述

UT-7912是PCI-E转两口RS-232串口卡，能够将单端的PCI-E信号转换为RS-232信号，带有快速的瞬态抑制保护器，此保护器被设计用来保护RS-232接口，采用当今先进的TVS管，正常情况下TVS管呈高阻状态，当TVS管两端经受瞬间的高能量冲击时，它能以极高的速度将其两端的阻抗降低，吸收一个大电流，从而将其两端的电压钳制在一个预定的数值上，保护后面的电路元件不因瞬态高压冲击而损坏。此保护器可以有效的抑制闪电（LIGHTNING）和ESD，提供信号线600W的雷击浪涌保护，以及各种原因在线路上产生的浪涌和瞬态过压，并且极小的极间电容保证了RS-232的高速传输。

#### 二、产品特点

##### 硬件接口

连接类型：DB9公头2个

总线：PCI-E

##### 信号

RS-232：DCD、RXD、TXD、DTR、GND、DSR、RTS、CTS、RI

传输速率：300bps-921.6Kbps

数据位：5、6、7、8

停止位：1、2

校验位：支持奇、偶、无校验、空白0、标志1

流控制：RTS/CTS XON/XOFF

工作温度：-40℃ ~ 85℃

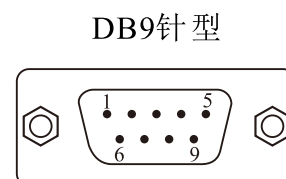
接口保护：RS-232接口信号线600W的浪涌防护

支持系统：WIN 98/2000/2003/XP/VISTA/2008/7/2012/8/81/2016/10/11/2019/NT4.0/ Linux

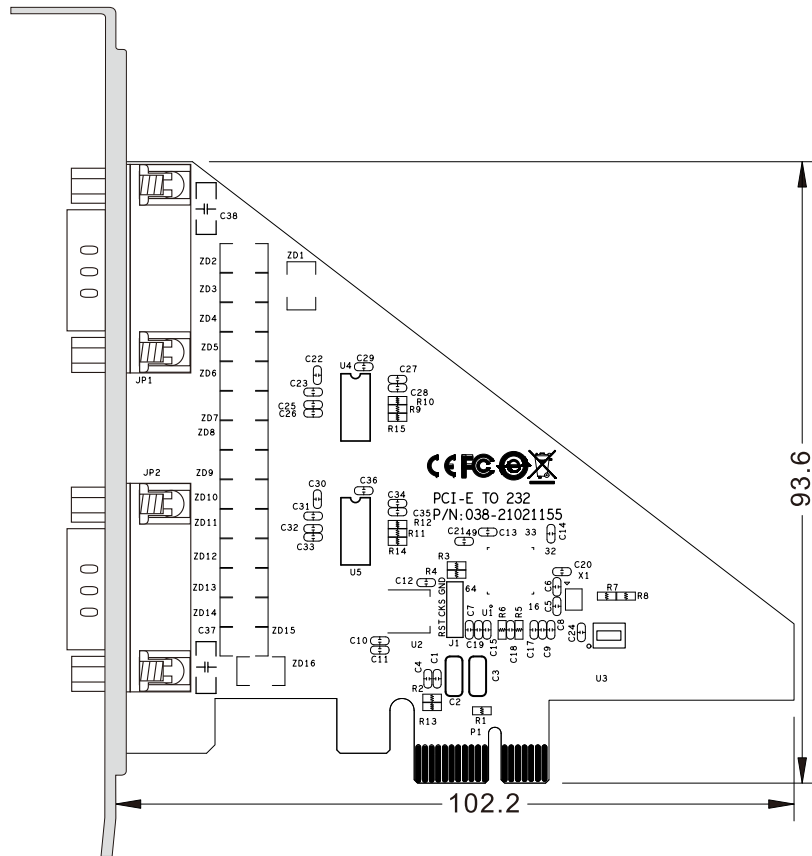
#### 三、连接器和信号

1、DB9针型：RS-232输出信号引脚分配（Port1-Port2）

DB9针型 (PIN)	RS-232接口信号
1	载波检测DCD
2	接收数据SIN(RXD)
3	发送数据SOUT(TXD)
4	数据终端准备DTR
5	信号线GND
6	数据终端准备DSR
7	请求发送RTS
8	清除发送CTS
9	响铃指示RI



## 四、产品外形图



## 五、故障及排除

### 1、数据通信失败

- A、检查PCI-E接口是否插好
- B、检查接线是否正确
- C、检查接线端子是否连接好

### 2、数据丢失或错误

- A、检查数据通信设备两端数据速率、格式是否一致。

## 六、安装驱动程序步骤

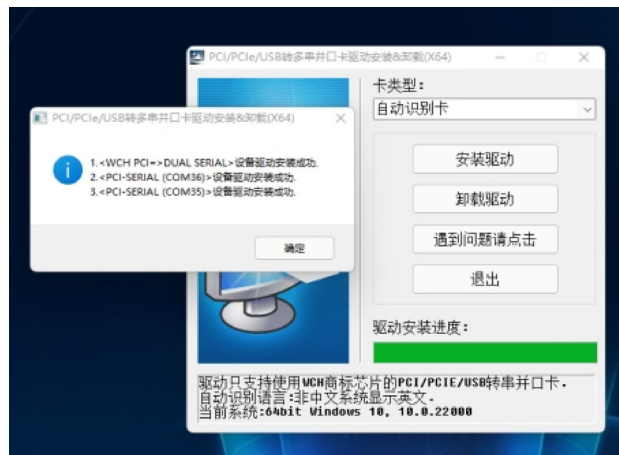
- 1、保存驱动到本地，关机插入串口卡，打开电脑。

名称	修改日期	类型	大小
DEV_1FA	2022/4/1 16:36	文件夹	
DEV_1PB	2022/4/1 16:36	文件夹	
DEV_1S	2022/4/1 16:36	文件夹	
DEV_1S1P	2022/4/1 16:36	文件夹	
DEV_2S1P	2022/4/1 16:36	文件夹	
DEV_2S1P_BA	2022/4/1 16:36	文件夹	
DEV_2SA	2022/4/1 16:36	文件夹	
DEV_2SB	2022/4/1 16:36	文件夹	
DEV_4S	2022/4/1 16:36	文件夹	
DEV_4S1P	2022/4/1 16:37	文件夹	
DEV_4S128	2022/4/1 16:36	文件夹	
DEV_6S	2022/4/1 16:37	文件夹	
DEV_8S	2022/4/1 16:37	文件夹	
DEV_16S	2022/4/1 16:36	文件夹	
SETUP164	2022/4/1 16:37	文件夹	
TOOL	2022/4/1 16:37	文件夹	
CH552系列板卡使用说明.chm	2015/10/28 17:49	编译的 HTML 帮...	894 KB
PUMPSETUP_EXE	2015/11/2 9:55	应用程序	286 KB
README.TXT	2015/10/27 21:25	文本文档	14 KB

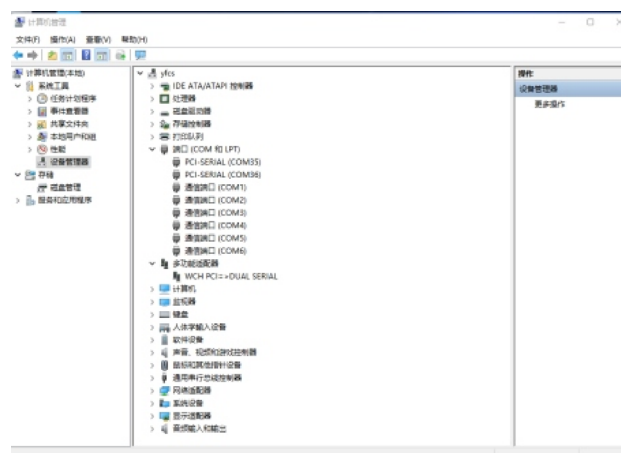
方法一：电脑弹出安装驱动，找到本地驱动保存位置，按照电脑版本对应安装。



方法二：直接点击第1步中PUMPSETUP.EXE程序进去，默认自动识别卡，点击安装驱动，驱动安装进度完成，关闭程序，进入设备管理器可以看到安装完成。



方法三：进入设备管理器找到多串口设备器右键更新设备驱动程序，找到本地驱动保存位置，按照电脑版本对应安装，安装后进入端口选项查看。



如果之前没有虚拟过串口，则系统默认COM口为COM3、4，按实际端口号为准，这样UT-7912驱动安装完毕。