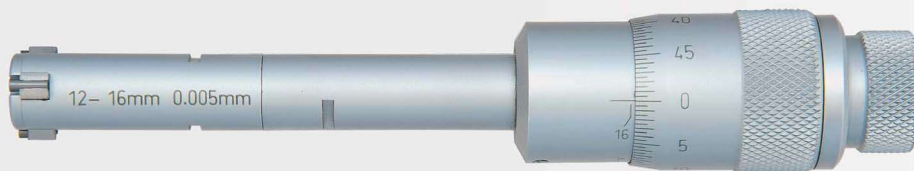


三点内径千分尺

测量范围：6-100mm

- 适用于盲孔和通孔的精密测量，配有接长杆可测量深孔尺寸。
- 硬质合金测量面；棘轮测力。
- 测量范围100mm以内，配有校对环规。
- 测量范围6-12mm非硬质合金测量面。
- 测量范围12mm以上测头可选镀钛。
- 分辨率：测量范围12mm以内：0.001mm。
测量范围12mm以上：0.005mm。



315-04-070

货号	测量范围	精度	校对环规	L1	A	接长杆
外表面镀铬						
315-01-110	6-8mm	0.004mm	Φ6mm	54.5mm	1.5mm	100mm
315-02-110	8-10mm	0.004mm	Φ8mm	54.5mm	1.5mm	100mm
315-03-110	10-12mm	0.004mm	Φ10mm	54.5mm	1.5mm	100mm
315-04-070	12-16mm	0.004mm	Φ16mm	80mm	0.5mm	150mm
315-05-070	16-20mm	0.004mm	Φ16mm	80mm	0.5mm	150mm
315-06-070	20-25mm	0.004mm	Φ25mm	90mm	0.5mm	150mm
315-07-070	25-30mm	0.004mm	Φ25mm	90mm	0.5mm	150mm
315-08-070	30-40mm	0.004mm	Φ40mm	97mm	0.5mm	150mm
315-09-070	40-50mm	0.005mm	Φ40mm	97mm	0.5mm	150mm
外表面喷漆						
315-10-270	50-63mm	0.005mm	Φ62mm	114mm	0.5mm	150mm
315-11-270	62-75mm	0.005mm	Φ62mm	114mm	0.5mm	150mm
315-12-270	75-88mm	0.005mm	Φ87mm	114mm	0.5mm	150mm
315-13-270	87-100mm	0.005mm	Φ87mm	114mm	0.5mm	150mm

