

UT-702C

PCI-E转2口CAN卡说明书

一、概述

UT-702C是一款通用PCI-E转CAN卡，可以用于工业控制、智能楼宇、汽车电子等领域中。每一张UT-702C卡提供两路CAN总线接口，每一个接口都可以看做一个标准的CAN节点。使用UT-702C接口卡，可以使计算机连接到一个标准的CAN网络上，进而可以进行数据处理、数据采集、数据通信，构建现场总线实验、楼宇智能控制、工业智能控制等应用领域。

UT-702C的CAN接口做了防浪涌保护，电磁隔离，电源隔离等保护措施，增强了抗干扰的能力，提高了系统的可靠性。

二、产品特点

硬件接口

连接类型：DB9公头2个

总线：X1 2.5Gbps PCI Express

信号

每个CAN接口都支持CAN2.0A和CAN2.0B协议，支持扩展帧和标准帧，数据帧，远程帧；

工作模式：两线半双工CAN发送、CAN接收；

浪涌防护：8/20波形3000A

隔离保护：隔离电压1500VDC

传输速率：500bps-1000Kbps

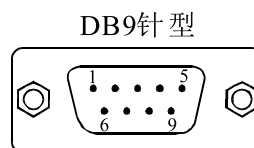
工作温度：-40℃ ~ 85℃

支持系统：windows xp win7、8、10的32、64位，windows server2003等windows系统，支持128byteFIFO驱动程序和内建软硬件流量控制，通用的PCI-E接口。

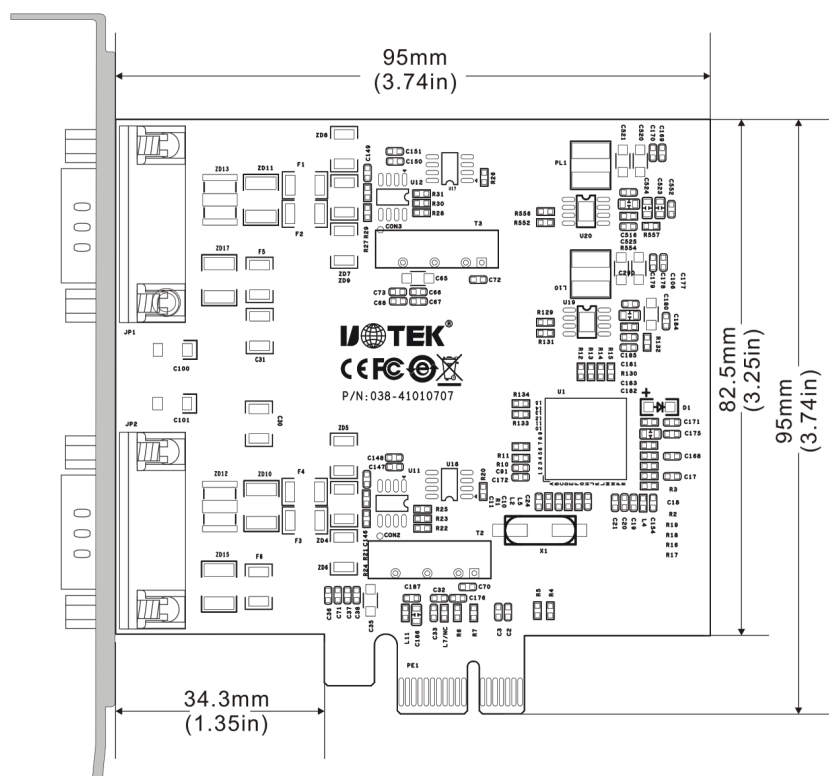
三、连接器和信号

1、DB9针型：CAN信号引脚分配(1、2、5)

DB9 针型(PIN)	CAN信号
1	CANH
2	CANL
3	NC(空)
4	NC(空)
5	GND
6	NC(空)
7	NC(空)
8	NC(空)
9	NC(空)



四、产品外形图



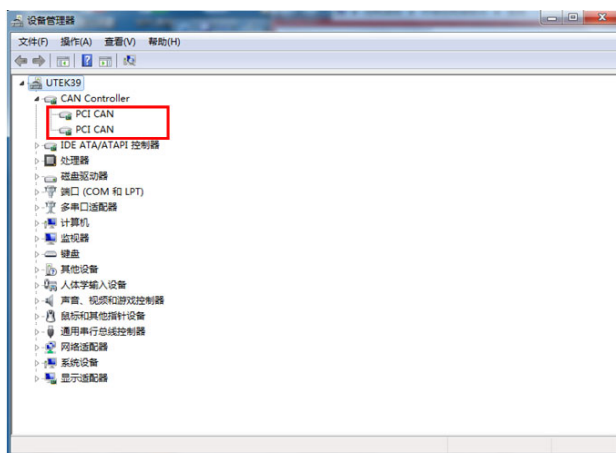
五、故障及排除

- 1、数据通信失败
 - A、检查PCI-E接口
 - B、检查CAN口接线是否正确
 - C、检查接线端子是否连接良好
- 2、数据丢失或错误
 - A、检查数据通信设备两端数据速率、格式是否一致

六、安装驱动程序步骤

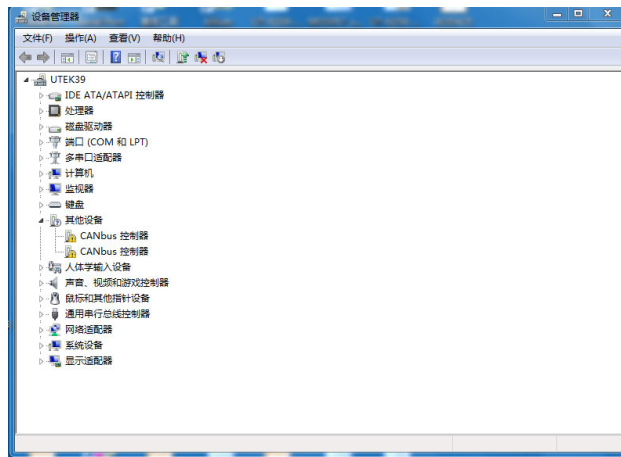
- 1、自动安装

将光碟中的驱动文件解压到任意文件夹，根据自己电脑系统选择对应的安装文件（例如Win7 32位操作系统选择Rinf_Win Vista and Laterx86文件夹），找到其中的Install Driver Package 点击安装，等待安装完成。
- 2、安装成功显示

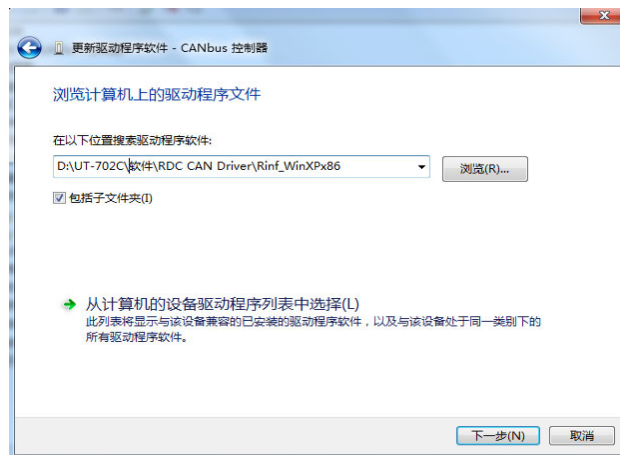


3、手动安装

插上UT-702C产品，未能正常安装驱动的CAN口如下图（带黄色感叹号）



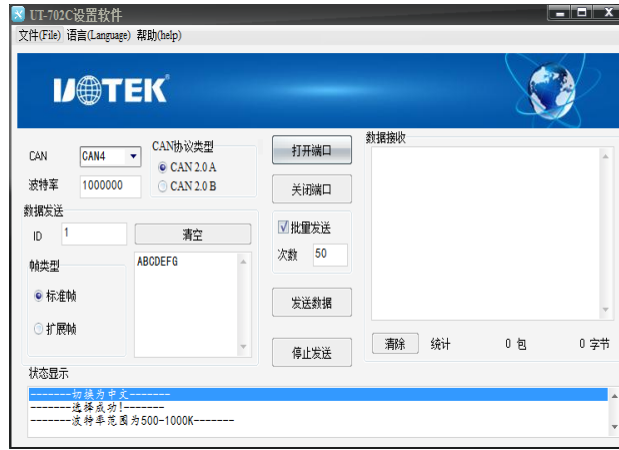
点开电脑的任务管理器，选择未能正常安装驱动的CAN口，点击右键，选择[浏览计算机以查找驱动程序软件]，点击[浏览]按钮，选择光盘里面的文件夹，如果您是XP系统的就点击Rinf_WinXPx86档夹，如果是其它系统就点击相应文件夹，再点击[下一步]



点击下一步直至驱动安装完成，重复以上步骤安装余下1个CAN口的驱动，即可使用。

七、设置软件使用

- 1、短接CAN卡两个端口的对应引脚（1,2,5）。
- 2、打开设置软件选择语言，选择CAN4打开端口。
- 3、再次打开设置软件选择语言，选择CAN5打开端口。
- 4、设置CAN4与CAN5界面中的通信波特率（500-1000k）。
- 5、填写发送次数，CAN协议与帧类型选择默认即可。
- 6、勾选批量发送，点击发送数据，即可CAN通信测试。



7、通信示例：

