

测槽千分尺（双向测力）

- 盘状测量面，用于测量内孔槽的宽度、深度和位置。
- 有适用于内外测量的两种刻度。
- 分辨率：0.01mm。

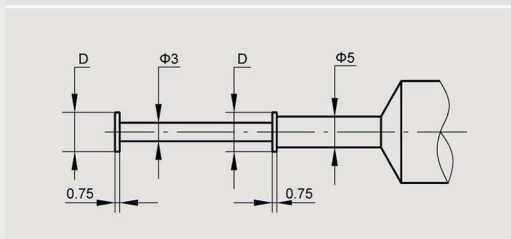
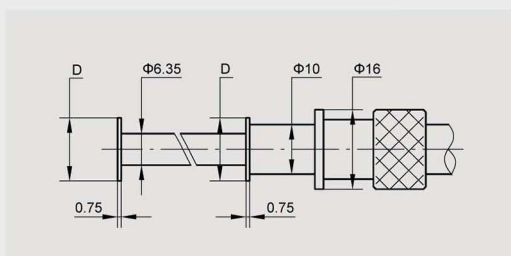


202-72-030

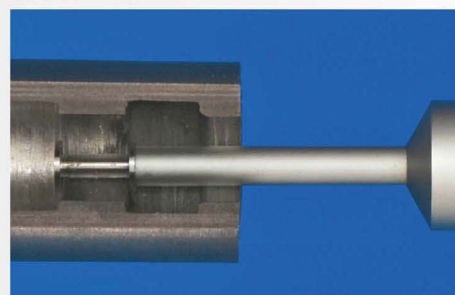


202-70-030

| 货号 | 测量范围 | | 精度 | 平行度 | D |
|------------|----------|--------------|--------|--------|--------|
| | 外尺寸 | 内尺寸 | | | |
| 202-70-030 | 0-25mm | 1.6-26.5mm | 0.01mm | 0.01mm | Φ6.5mm |
| 202-71-030 | 0-25mm | 1.6-26.5mm | 0.01mm | 0.01mm | Φ13mm |
| 202-72-030 | 25-50mm | 26.5-51.5mm | 0.01mm | 0.01mm | Φ13mm |
| 202-73-030 | 50-75mm | 51.5-76.5mm | 0.01mm | 0.01mm | Φ13mm |
| 202-74-030 | 75-100mm | 76.5-101.5mm | 0.01mm | 0.01mm | Φ13mm |



测量内孔台阶高度



测量内孔槽宽度

