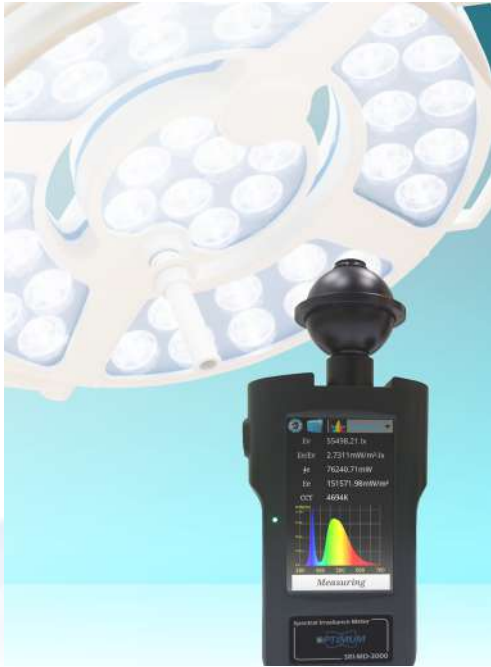
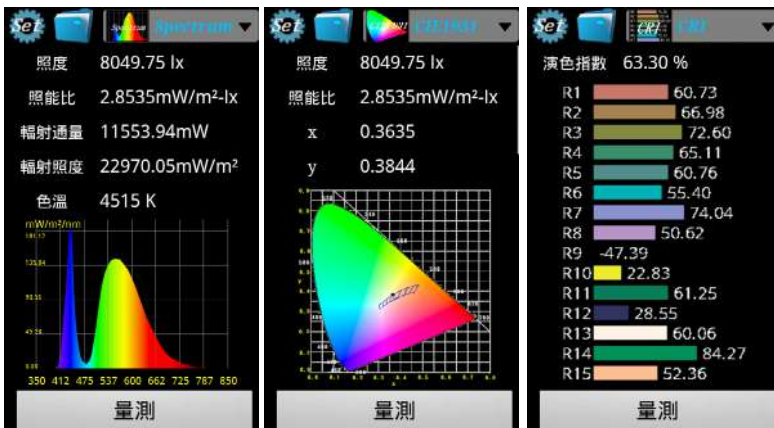
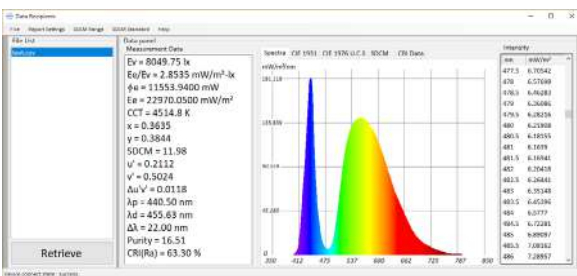


醫療燈輻射照度計 SRI-MD-3000



六大優勢

- ★ 符合醫療燈量測規範
- ★ 唯一真正使用長焦距光學平台高精度光譜儀做為量測元件
- ★ 開機後即時快速量測，簡單觸控屏按鍵操作，量測結果即時顯示
- ★ 可設波段計算量測光輻射照度
- ★ 操作簡單，量測精確，R1-R15 分別顯示
- ★ 光譜解析度 0.5nm，半波寬解析度 6.0nm



產品規格		
感測器	Sony CCD 線性陣列感測器, 2048 pixels 光譜儀, 50mm積分球接收器	
接收面尺寸	14 ± 0.1 mm	
量測範圍	150 lx ~ 600000 lx 500 mW/m ² ~ 2100000 mW/m ²	
波長範圍	350 ~ 850 nm	
曝光時間	1 ~ 4000 ms	
量測模式	單次 / 連續	
積分模式	自動	
量測功能與項目	1. 照度 / Lux 2. 輻射照度 / mW/m ² 3. C.I.E 色度座標圖 (1)C.I.E 1931 (x,y) 座標圖 (2)C.I.E 1976 U.C.S (u',v') 座標圖 4. 峰值波長 5. 相關色溫 6. 顯色指數 7. 光譜圖	
數位解析度	16 bits	
自動零點校正	有	
雜散光	0.001%	
資料點密度	0.5 nm	
主波長解析度	± 0.3 nm	
半波寬解析度	6 nm (光譜儀)	
照度精度	A光源/各種其他光源 (照度 200 lx 以上) in CIE 1931	±2% / ± 4%
色度精度		±0.001 / ±0.003
色度重覆性		±0.0002 / ±0.0005
色溫精度		±1% / ±2%
演色指數精度		±0.8% / ±1.5%
顯示面板	5" LCD 480X800 觸控面板	
資料儲存	≤ 500000 筆資料	
電池使用時間	≥ 6 小時 / 充電電	
電池	3400 mAh / 可充電鋰電池	
輸出介面	mini-USB 2.0	
資料呈現	支援 MicroSoft Office Excel 檔案格式	
重量 (含電池)	660 g ± 20 g	
尺寸 (mm)	200×92×30 (長×寬×高)	
操作溫度	0 ~ 50° C	

