

无线 温湿度监控

HUMITURE

库房 | 冷库 | 物流冷链

特有GPRS&微信扫码一键连接技术

WIRELESS TEMPERATURE AND HUMIDITY MONITORING



产品特性

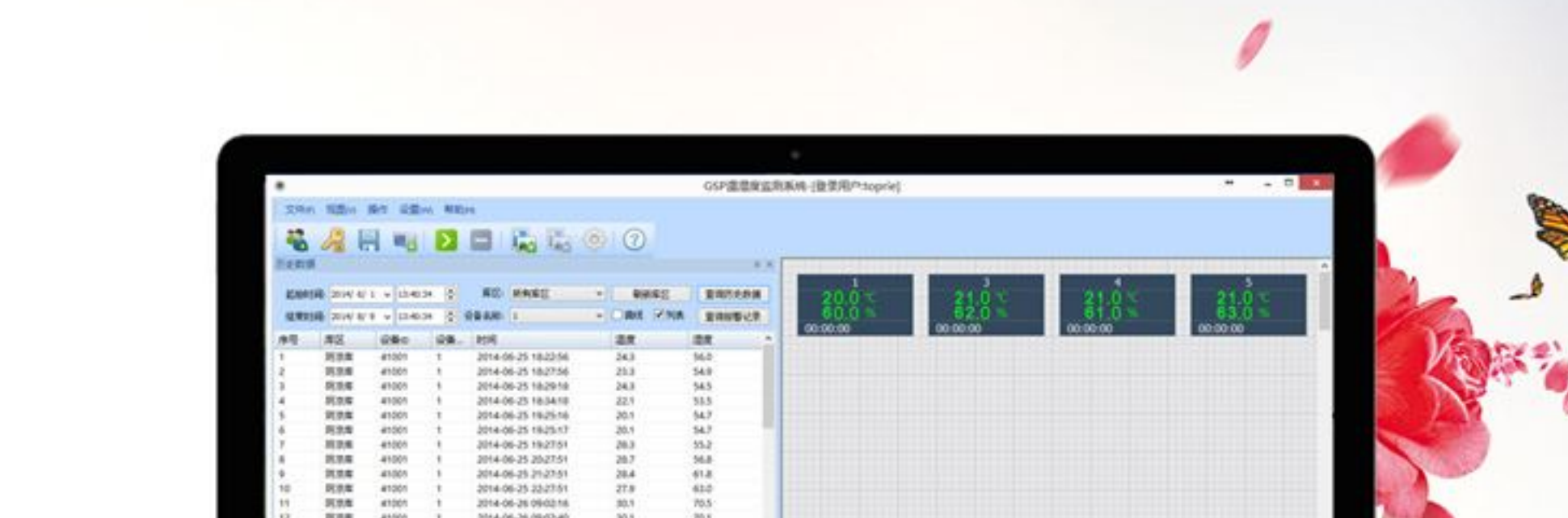
- 进口芯片，保证更高精度和稳定性
- 大容量存储，数据不丢失
- 标配实时监控电脑系统，数据自动备份不丢失



业界首款无线通讯，保证更高效工作

符合最新GSP标准，通过CE认证

产品详解



- 1 信号天线
- 2 3寸液晶显示：温湿度/时间/电量/信号强度
- 3 工作指示灯
- 4 功能键：开关/菜单键，上下左右切换键
- 5 信号输入端子：通过输出端子的插入接收信号而把温湿度数据保存到记录仪自身，且实时发送数据到数据总览手机，内置蜂鸣报警器，并带有继电器报警输出。
- 6 DC5V接口：配套充电器可使仪器持续工作

在设备报警时，按照组合键解除报警

免费配套GSP温湿度系统软件



全新免费的物联网远程数据监控平台 助您快速实现工业互联网+

远传数据带来的功能与便利

- 随时随地使用PC/手机端均可查看实时数据
- 可对上传后的数据进行设置上下限，并且下发短信&微信报警
- 云平台可保存上传后的历史数据
- 设备所在地图查看
- 监控界面任意组态



物联网云平台的多种报警方式

您不受局限性的现场数据管家，现场检测数据异常，微信&短信&邮箱报警，触发时间相关设备下发指令。

- 步骤一：首页点击触发器>新建
- 步骤二：设置触发器条件



- 步骤三：接收报警、恢复通知



免费开放的组态界面

掌握数据进度，非要盯着记录仪屏幕看才行？运用组态应用界面，来玩一场现场数据‘拼图’游戏



应用场景

TP401在医院环境温湿度监控系统中的应用，在可视距离400米内，想放哪里放哪里，为医院、仓库、车间解决了布线难的问题。



选型说明

产品系列	型号	通讯分类	测量对象	测量精度/储存容量 (万组)
TP401	TP401-TH	RS485无线通讯	内置温湿度探头	±0.3°C / ±3%RH 存储容量1万组
	TP401-THL	RS485无线通讯	外置温湿度探头 标配2米	±0.3°C / ±3%RH 存储容量1万组
	TP401TH	Zigbee无线	内置温湿度探头	±0.3°C / ±3%RH 存储容量1万组
	TP401THL	Zigbee无线	外置温湿度探头 标配2米	±0.3°C / ±3%RH 存储容量1万组
	TP401TL	Zigbee无线	外置超低温探头	±0.2°C 存储2万组

规格参数

传感器分辨率	采用进口原厂封装校准一体式温湿度传感器
电示	温度：0.1°C / 湿度：0.1%RH
测量范围	标配内置充电锂电池，另可接5V~30V DC电源
监测范围	LCD液晶屏同时显示温度、湿度、时间、电量显示
通讯方式	内置 (TH)：-20~65°C、5~95%RH
产品尺寸	外置 (EX)：-40~125°C、0~99%RH
净重	125*67*40mm
包装尺寸	200g
标配	170*150*50mm
选配	温湿度记录仪、安装支架、螺钉、用户手册、合格证及保修卡
	声光报警器、GSM短信报警器 (管理主机)，RS485转换器，GPRS记录仪带打印机

资质证书

