

TP614 多功能电力模块

能耗管理 · 电力安全 · 电能质量 · 免费数据监控 · 分析 · 告警云平台



✓ RS485 ✓ LORA ✓ 4G ✓ WIFI

电压 | 电流 | 有功功率 | 无功功率 | 频率 | 功率因数...

免费云平台 WWW.ENERGYE.CN

👤 演示账号: tlink 🗝️ 演示密码: admin



微信扫一扫体验
移动端实时数据监控

产品介绍



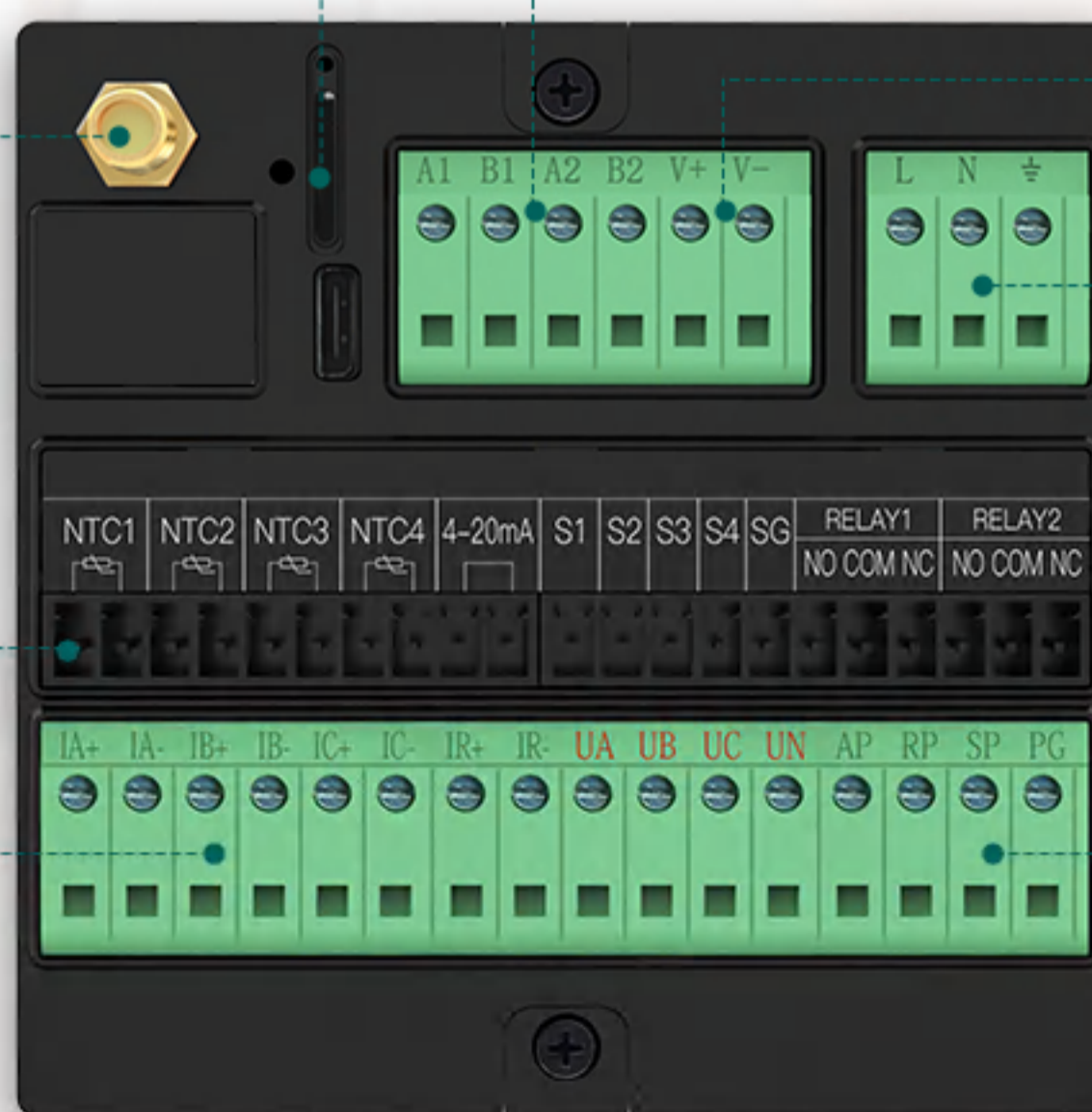
- 嵌入式安装 / 导轨式安装

流量卡卡槽

无线通讯天线

功能扩展模块

高可靠性防触电接线端子
三相电流/零序电流/
三相电压



RS485南向 / 北向

DC24V供电/DC24V馈电

AC220交流供电

AP为有功脉冲输出
RP为无功脉冲输出
SP为视在脉冲输出
PG为脉冲公共地

功能特点

- 可测量三相电压/电流/有功功率/无功功率/频率/功率因数/需量等 共60多项电参数
- 有功电度/无功电度计量功能,并带脉冲输出端口
- RS485通讯接口采用MODBUS RTU协议,无线通讯modbus rtu和MQTT协议及其它定制协议
- 输入/输出全隔离,具有遥信、遥控功能
- 2~31次总谐波测量
- 8时段,4种费率统计功能
- 功能扩展模块(可选B模块) 4路NTC温度、4路开关量输入、2路继电器输出、1路4-20mA模拟量输出

型号说明

TP614C B (VL、V4、V3) -X-F

● F代表复费率：可编程尖、峰、平、谷四种费率

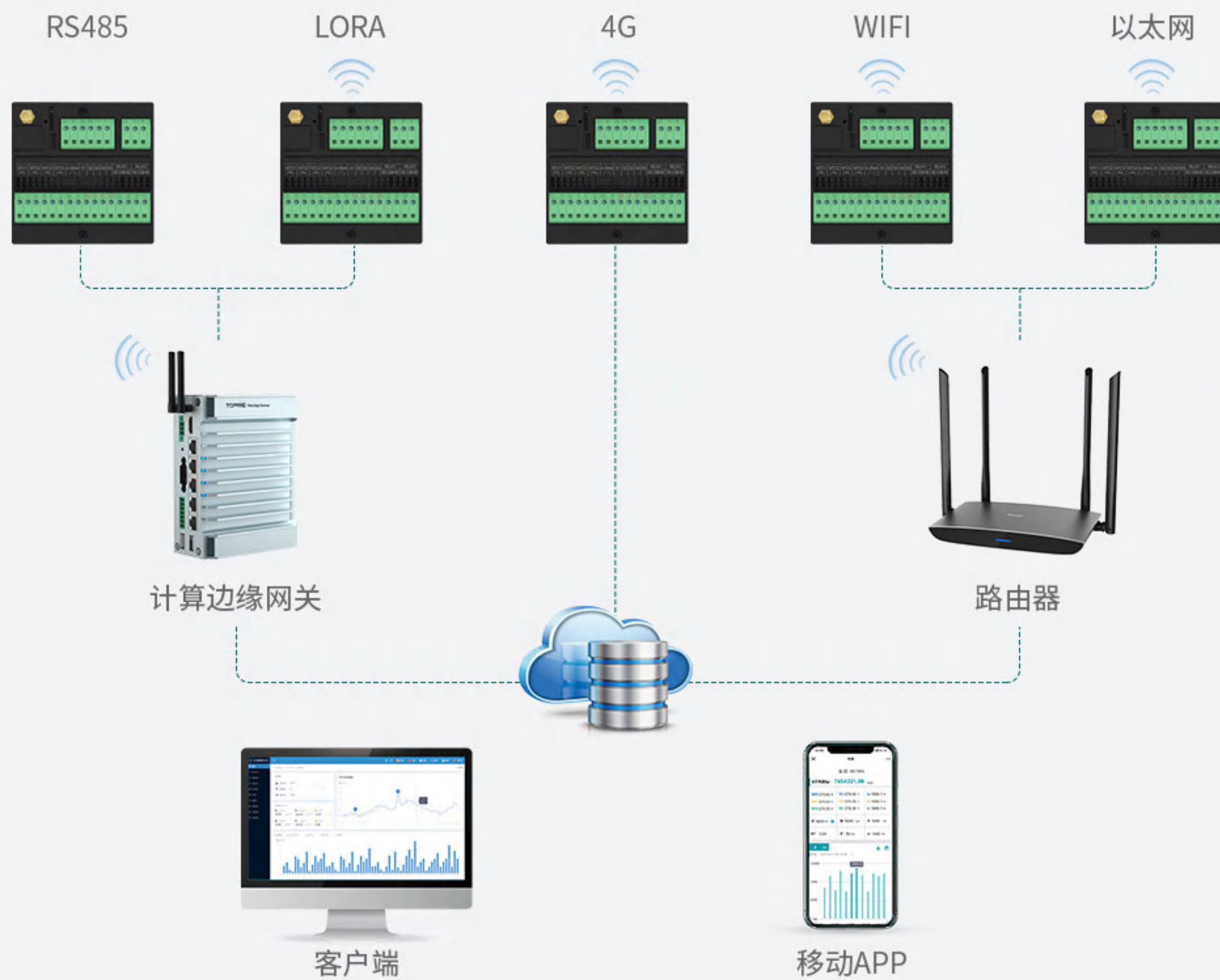
● X代表需量：最大需量、需量周期

● VL代表LORA、V4代表4G通讯、V3代表WIFI（无线通讯三选一）

● B代表：4路NTC测温，4路开关量（无源）输入，2路继电器输出，1路模拟量4-20mA输出

● TP614C代表：三相全电参数测量30多项，谐波2~31次，RS485通讯

应用拓扑图



功能列表

	功能	参数
实时 测量值	相电压	Ua.Ub.Uc
	线电压	Uab,Ubc,Uca
	电 流	Ia.Ib.Ic.In
	有功功率	Pa,Pb,Pc,P总
	无功功率	Qa,Qb,Qc,Q总
	视在功率	Sa,Sb,Sc,S总
	功率因数	PFa,PFb,PFc,PF总
	功率四象限指示	1-2-3-4
	频 率	45-65Hz
电能	有功电能	正向有功电能、反向有功电能
	无功电能	正向无功电能、反向无功电能
	总 电 能	总有功电能.总无功电能
需量	最大需量	有功需量,四象限无功需量,视在需量以及发生时间
	需量周期	需量统计周期15分钟,滑差时间1分钟
分时计量	复 费 率	可编程尖、峰、平、谷四种费率
电力品质	电压三相不平衡度	不平衡率U_%
	电流三相不平衡度	不平衡率I_%
	电压电流各次谐波含有率	2~31次各次谐波含有率
	各相电压谐波电流总谐波含有率	总谐波含有率
报警	越限报警	频率,各相电压,各线电压,各相电流,电流均值,中线
		电流,各相有功/无功功率,三相总有功/总无功功率,各相视在功率,
		三相总视在功率,各相功率因数,三相总功率因数,电压/电流不对称度
时间	实时时钟	年、月、日、时、分、秒
脉冲输出	电能脉冲输出	有功/无功电能脉冲输出,集电极开路的光耦输出,V≤48V,Iz≤50mA
通信	RS485接口(标配)	Modbus®-RTU 协议
	第二路RS485接口(订做)	Modbus®-RTU 协议
显示方式	无显示	
外观尺寸	嵌入式/导轨式(定货默认导轨)	96*96*108mm 嵌入式安装开孔92*92mm 导轨安装35mm

测量精度及范围

参数	精度	分辨率	范围
电压	0.1%	0.1V	2V~100kV
电流	0.1%	0.001A	5mA~9999A
有功功率	0.2%	1W	-99999~99999kW
无功功率	0.2%	1Var	-99999~99999kVar
视在功率	0.2%	1VA	0~99999kVA
有功需量	0.2%	1W	--99999~99999kW
无功需量	0.2%	1Var	-99999~99999kVar
视在需量	0.2%	1VA	0~99999kVA
功率因素	0.2%	0.001	-1.000~1.000

参数	精度	分辨率	范围
频率	0.01Hz	0.01Hz	45.00~65.00Hz
有功电能	0.2S	0.1KWh	0~99999999.9kWh
无功电能	1S	0.1kvarh	0~99999999.9kvarh
视在电能	0.2S	0.1kva	0~99999999.9kva
谐波	2.0%	0.1%	1%~50%
不平衡度	2.0%	0.1%	0.0%~100.0%

技术规格参数

输入	
电流输入	
测量电流	AC 0.025~5A
测量范围	0.01In~1.2In
过载能力	10倍In RMS for 1s, 不连续
负荷	0.05VA (典型值)
起动值	25mA
精度	0.2级
电压输入	
测量电压	400VacL-N,480VacL-L
过载能力	1500Vac 连续 2500Vac, 50/60Hz 1分钟
输入阻抗	2MΩ/相
测量频率范围	45Hz~65Hz
起动值	23V
精度	0.2级
电能精度	
有功电能(符合IEC62053-22) (符合GB/T17215.322-2008)	0.2S
无功电能(符合IEC 62053-23)	1S
谐波指标	
测量值	三相电压、电流总谐波含有率
接线方式	三相三线/三相四线

工作电源	
交直流	
工作电源	AC/DC 100~265V,50~60HZa
工作范围	AC/DC 100~265V
功耗	5W
耐压能力	2000Vac, 50/60Hz 1分钟
通讯	
RS485(标配)	第二路RS485(订做)
Modbus [®] -RTU协议	Modbus [®] -RTU 协议
2 芯屏蔽双绞线	2芯屏蔽双绞线
速率:4800~115200bps	速率:4800~115200bps
适应环境	
工作温度	-25°C~55°C
储存温度	-40°C~70°C
相对湿度	5%~95%(不结露)
标准符合性	
测量标准	IEC 62053-22,GB/T17215.322-2008
环境标准	IEC 60068-2
安全标准	IEC 61010-1,UL 61010-1
电磁兼容标准	IEC 61000-4/-2-3-4-5-6-8-11,CISPR 22
外形标准	DIN 43700,ANSIC39.1

拓展模块B (可选)

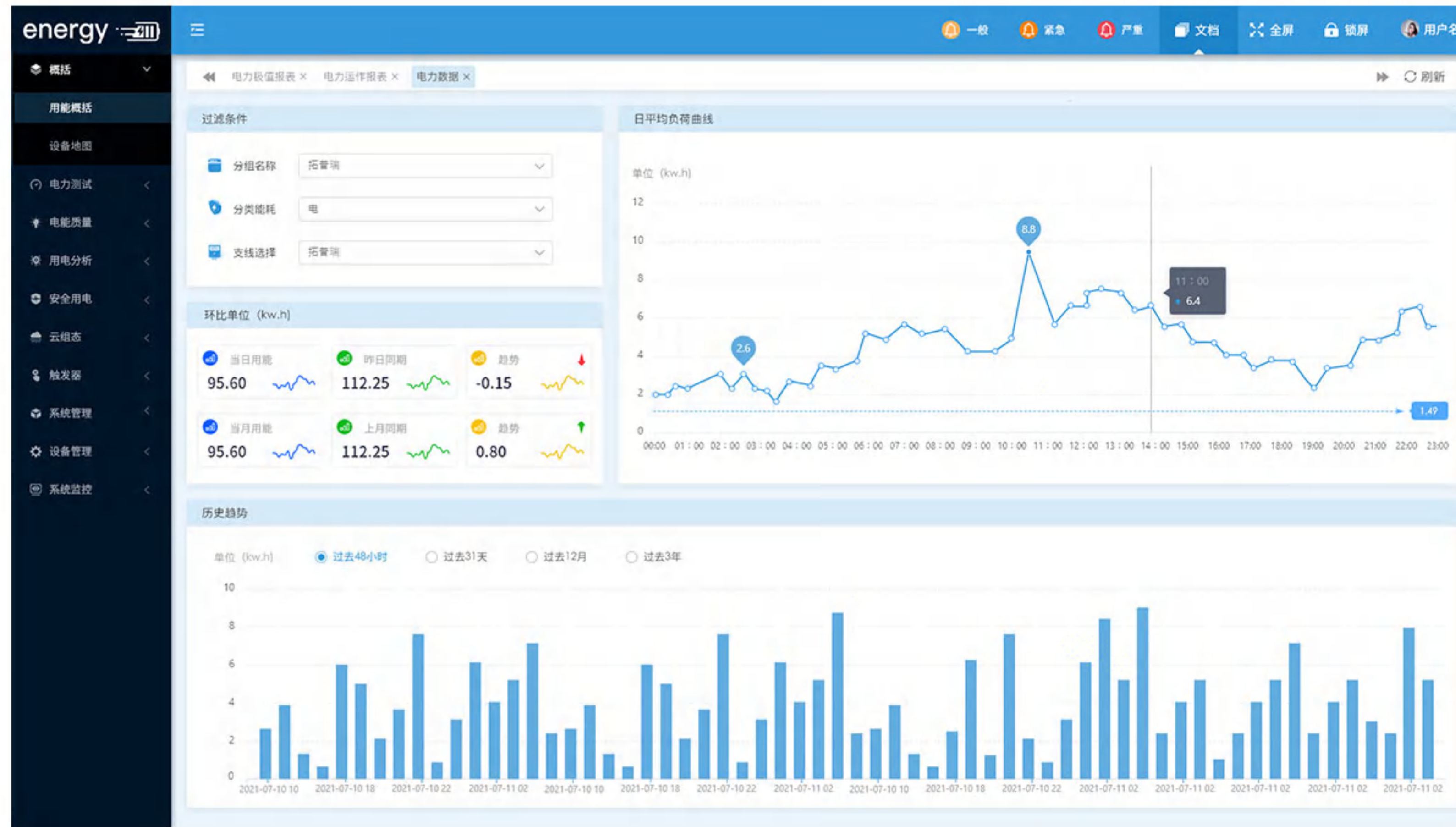
输入输出类	测量/控制	测量精度(引用误差、绝对误差)	数字显示分辨率
4路NTC温度	-35-150°C	±1°C	0.1°C
4路开关量输入	0/1	/	/
2路继电器输出	驱动电流能力 AC250V/5A DC30V/10A	/	/
1路模拟量输出	4-20mA	控制精度1%	0.01mA

能耗管理云平台

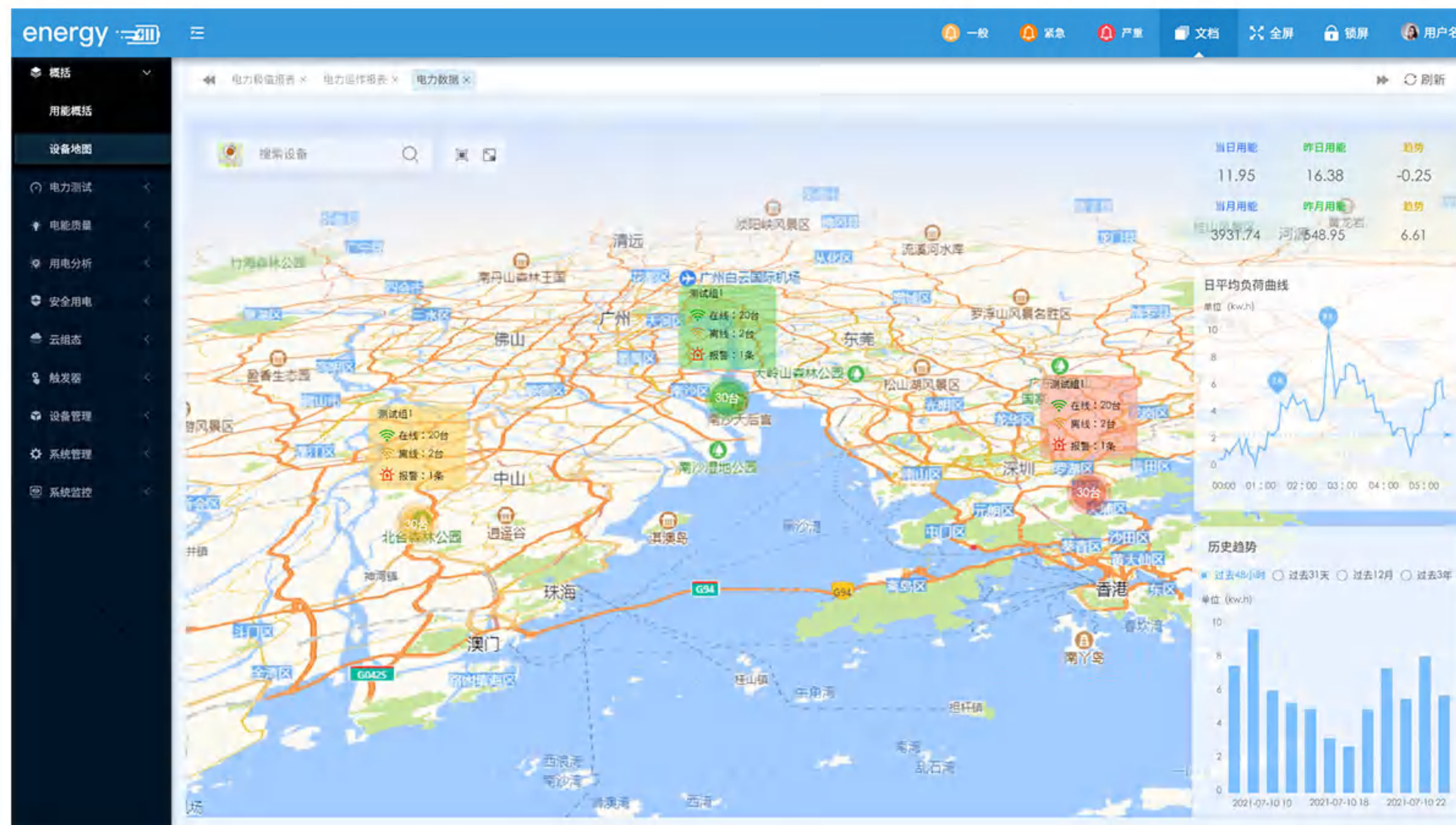
构建安全极简的架构方式、扫码一键直连各款仪表
能耗管理、远程监控、超限告警、数据分析、用户管理



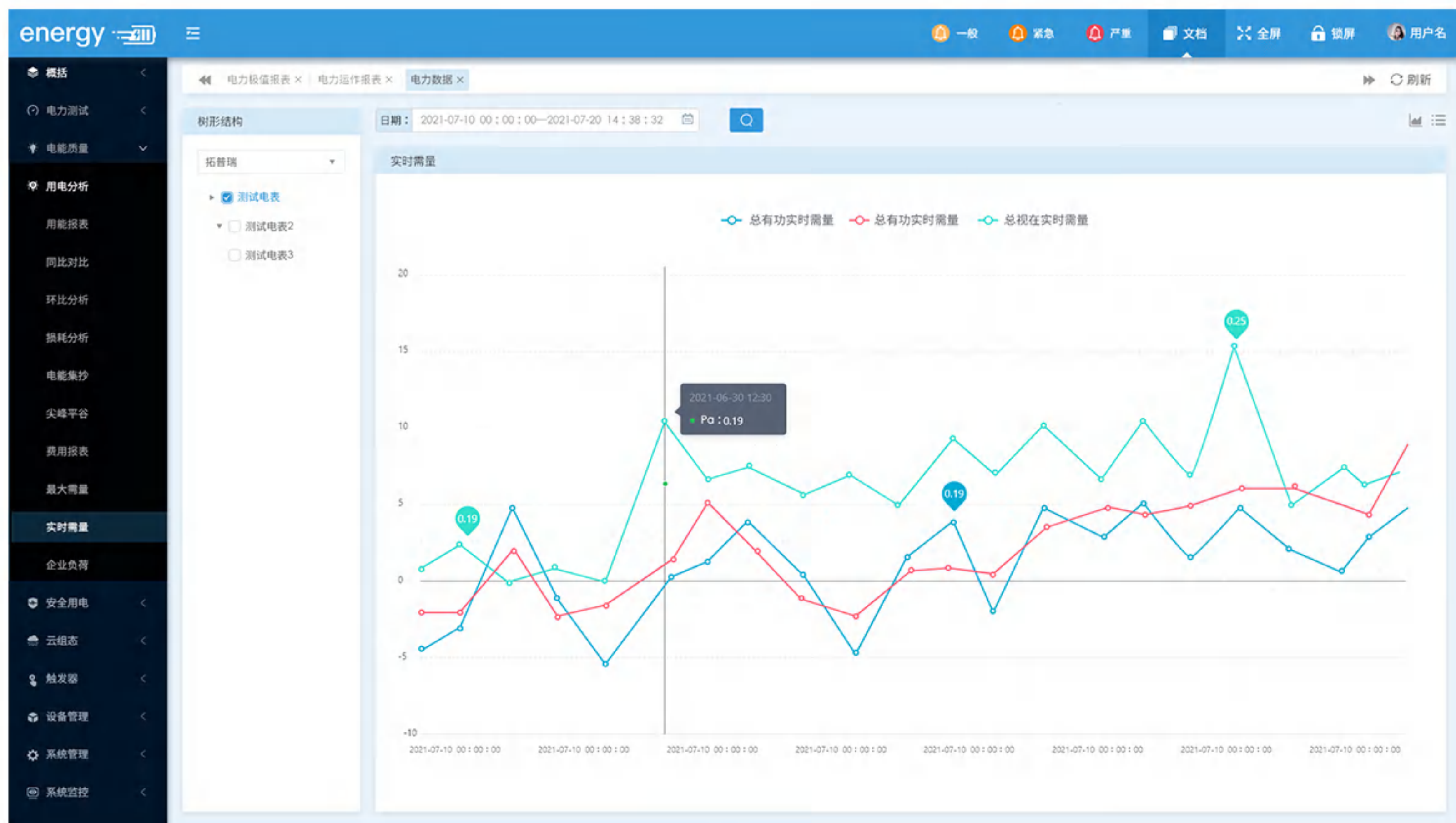
云平台显示界面



■ 平台概述



■ 设备地图



■ 用电分析

拓普瑞

- 测试电表2
 - 测试电表
 - 测试电表3
- 拓普瑞电子有限公司
 - TP622老化室
 - 1号库
 - TP622配电房
 - NC-温湿度TP505
 - 总有功电能(两台)
 - NB压力表
 - 测试分组4
 - 测试分组5
 - 设备2
 - 设备888888
 - 测试分组10

添加新分组

添加

*请拖拽下面设备到路线回路下

测试设备 CCC 测试模板 测试分组3 CCC 测试分组3

测试分组7 测试传感器 METER表 测试分组 测试分组 CCC

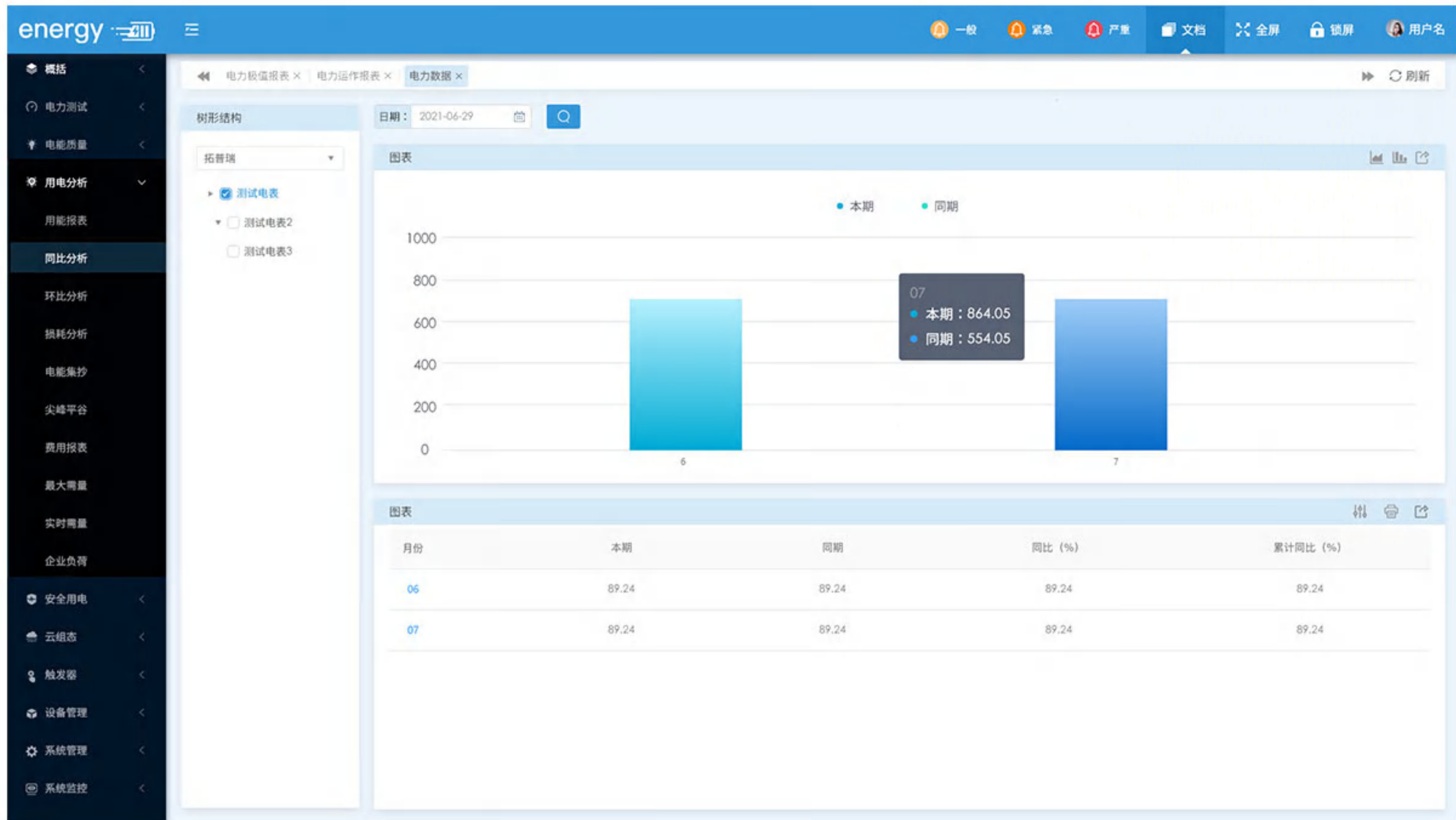
1号库 TP622-老化房 NB-温湿度TP502 设备2 测试分组5 测试分组5

NB-压力表 测试电表3 测试电表4 测试分组5 测试电表4 测试分组5

保存

< 1 2 3 > 10条/页 共30条 跳至 5 页

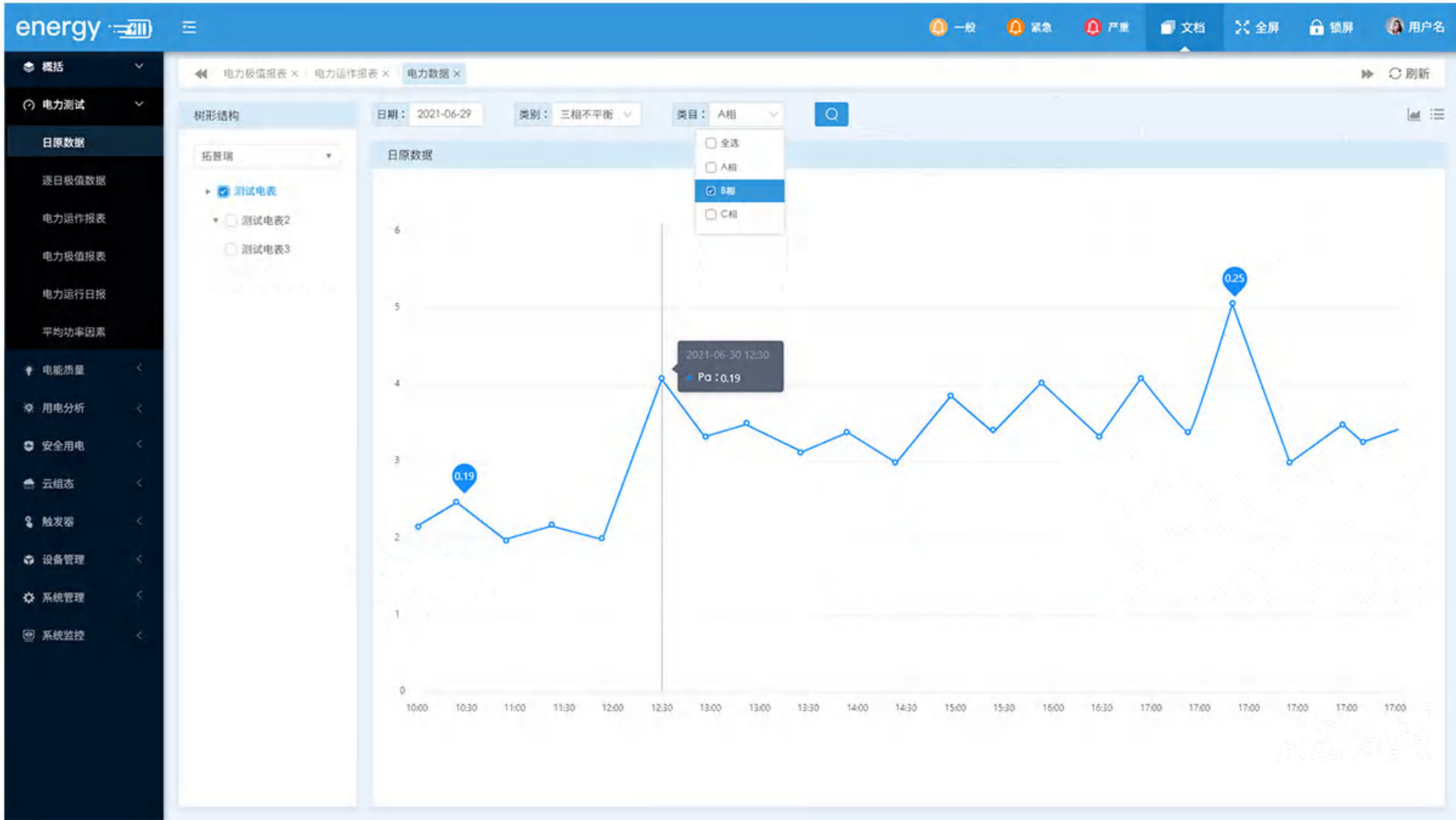
■ 设备管理



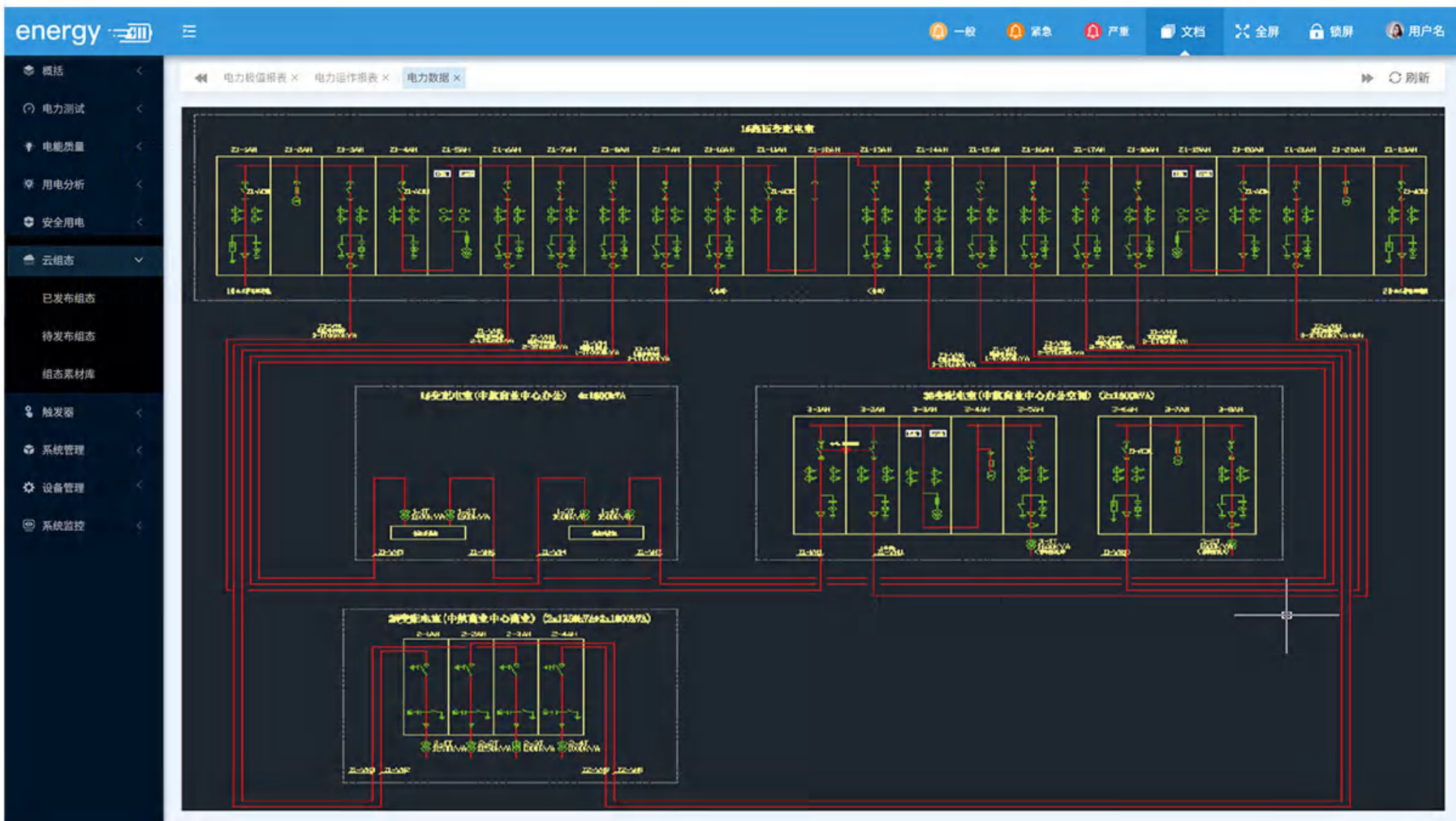
■ 分析报表

用户ID	登录名称	用户名称	邮箱	手机	用户状态	创建时间	操作	
<input type="checkbox"/>	101	user	林东东	2278728915@qq.com	18788888888	开启	2017-10-31 23:12:00	编辑 删除 ...
<input type="checkbox"/>	101	user	林东东	2278728915@qq.com	18788888888	开启	2017-10-31 24:15:00	编辑 删除 ...
<input type="checkbox"/>	101	user	林东东	2278728915@qq.com	18788888888	关闭	2017-10-31 24:27:02	编辑 删除 ...
<input checked="" type="checkbox"/>	101	user	林东东	2278728915@qq.com	18788888888	开启	2017-10-31 00:00:02	编辑 删除 ...
<input type="checkbox"/>	101	user	林东东	2278728915@qq.com	18788888888	开启	2017-10-31 00:00:02	编辑 删除 ...
<input type="checkbox"/>	101	user	林东东	2278728915@qq.com	18788888888	开启	2017-10-31 00:00:02	编辑 删除 ...
<input type="checkbox"/>	101	user	林东东	2278728915@qq.com	18788888888	开启	2017-10-31 04:10:02	编辑 删除 ...
<input type="checkbox"/>	101	user	林东东	2278728915@qq.com	18788888888	开启	2017-10-31 04:10:02	编辑 删除 ...
<input type="checkbox"/>	101	user	林东东	2278728915@qq.com	18788888888	开启	2017-10-31 04:10:02	编辑 删除 ...
<input type="checkbox"/>	101	user	林东东	2278728915@qq.com	18788888888	开启	2017-10-31 04:10:02	编辑 删除 ...

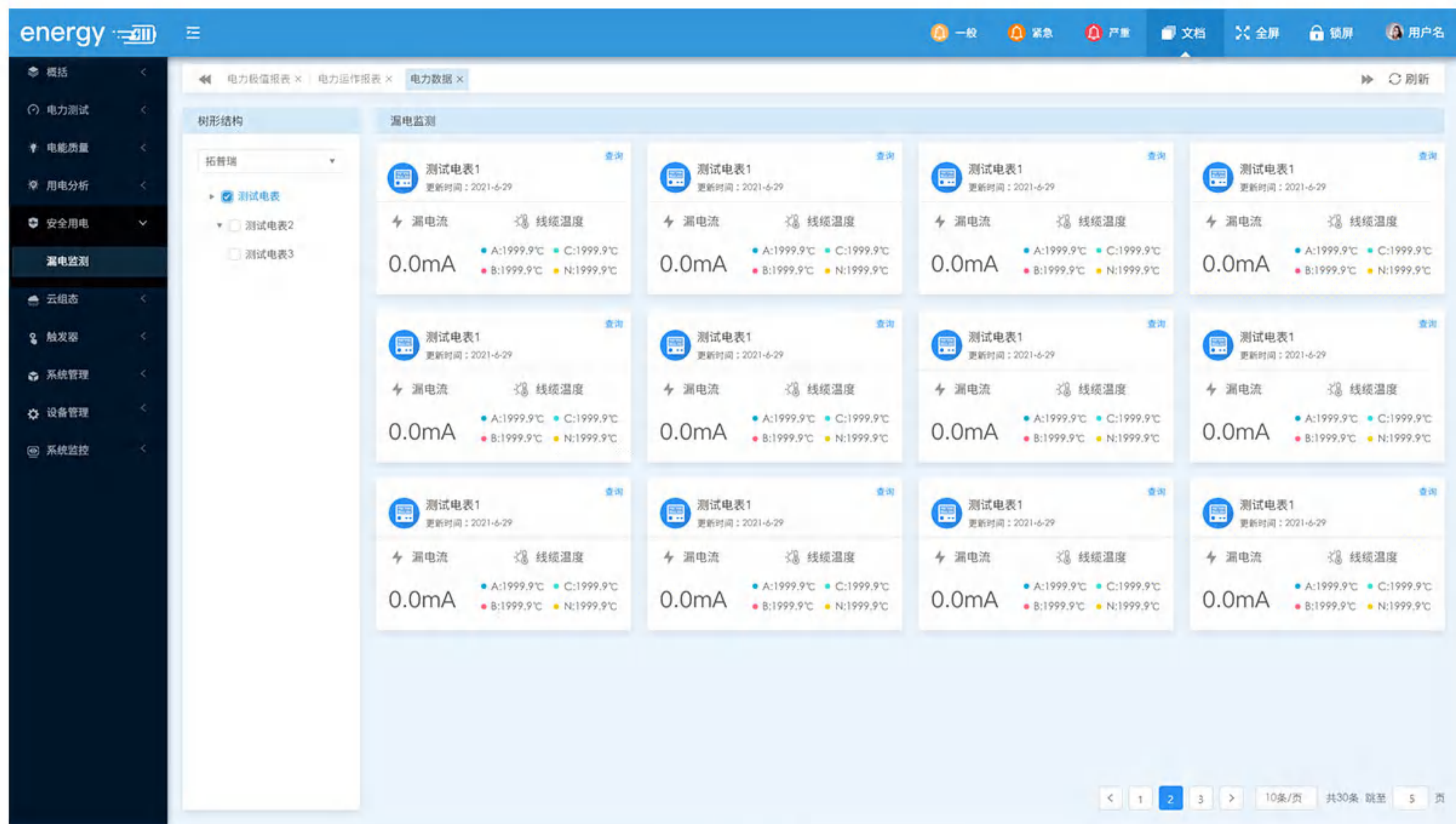
■ 系统管理



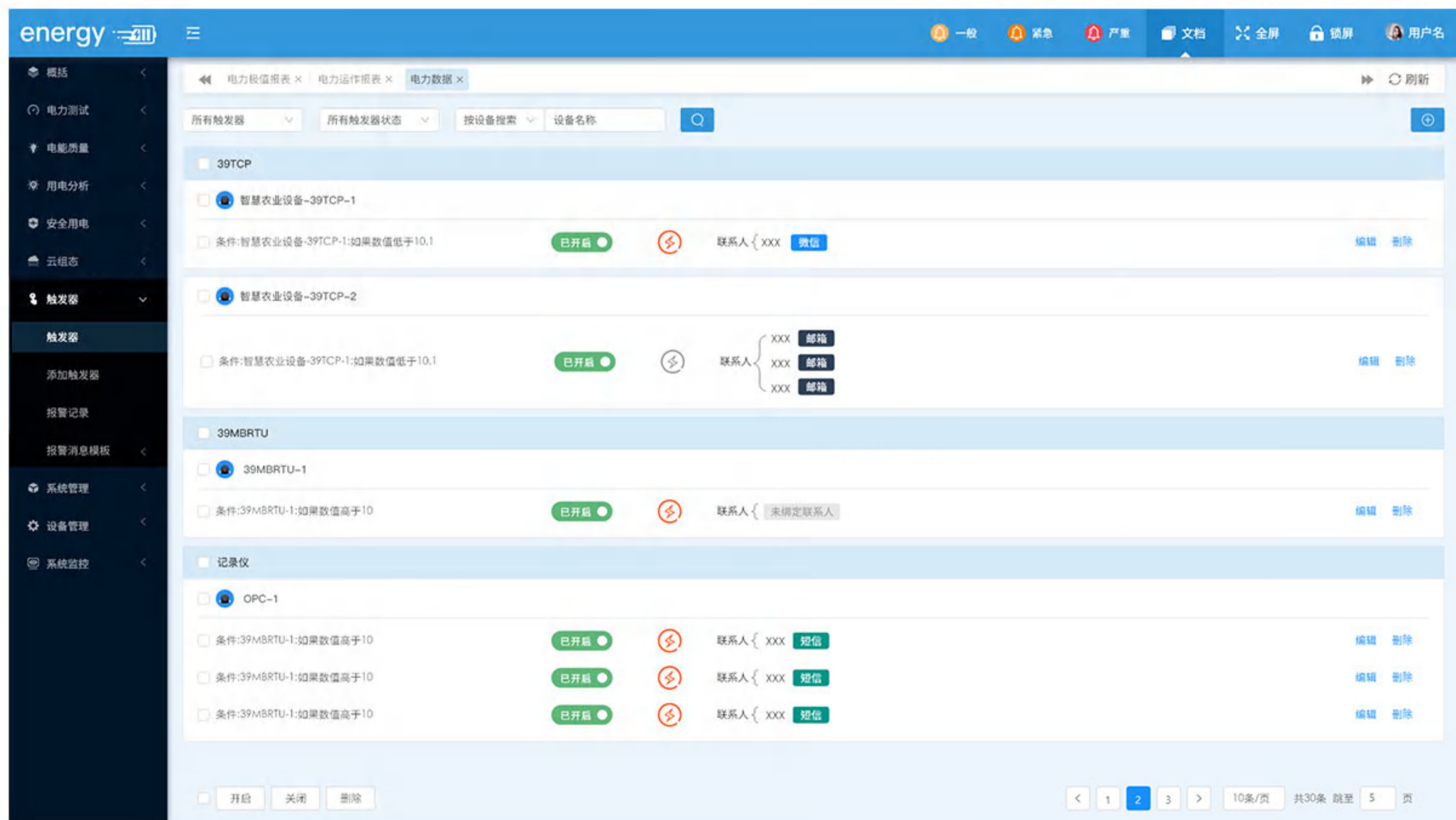
■ 电能质量



■ 大屏组态



■ 安全用电



■ 超限告警

移动端应用



实现多台仪器
多人同时管理



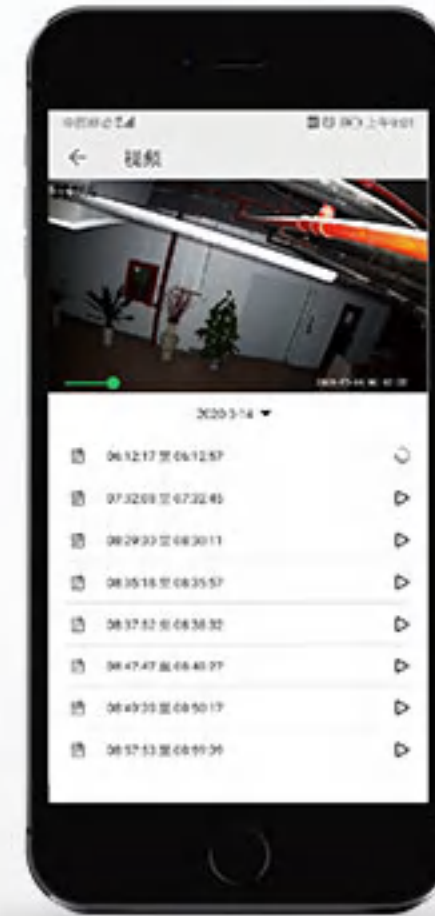
设备地图



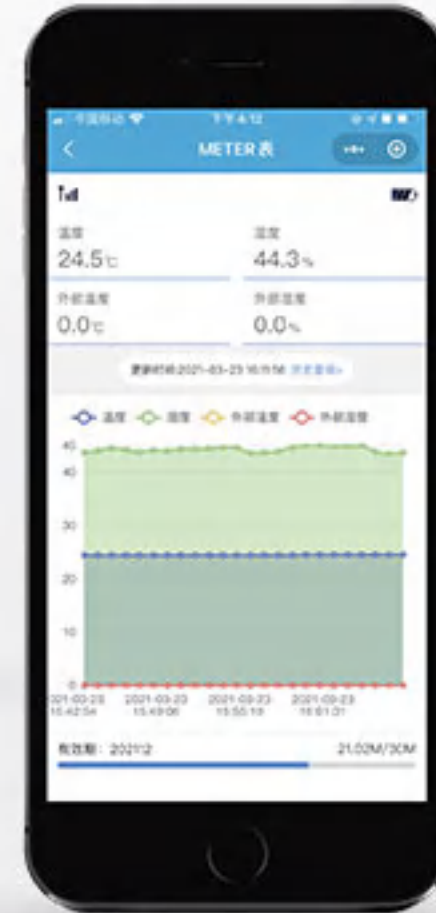
微信 短信 钉钉 电话
多种告警方式



历史记录



实时监控



数据曲线

应用领域



中低压配电柜



工厂自动化系统



轨道交通



通讯数据中心



智能建筑



医院、学校、商场