

数据中心机柜

山特S系列机柜



产品概述

山特机柜坚固耐用、方便灵活、美观大方，是数据中心机房中网络设备和服务器的专业物理承载基础。

特性

标准19英寸机柜

- 符合EIA-310D, IEC-60297-2标准, 兼容所有19英寸标准IT设备;

坚固耐用

- 一体化焊接结构, 静态载荷>1200Kg;
- 采用高级冷轧刚材, 符合RoHs标准;

方便灵活

- 深度可调的19英寸垂直安装导轨;
- 每边2块半高侧板设计, 同时免工具拆装导轨明确标识U空间;
- 速动双向门, 双开式后门;
- 柜门开孔率>75%;

丰富的标配和选配

- 机柜调平底脚;
- 标配垂直理线通道;
- 标配安装螺丝包, 高性价比;
- 标配并机套件, 快速并柜;
- 标配接地铜排, 多点接地;
- 丰富的选配件, 用于气流管理, 线缆管理等;

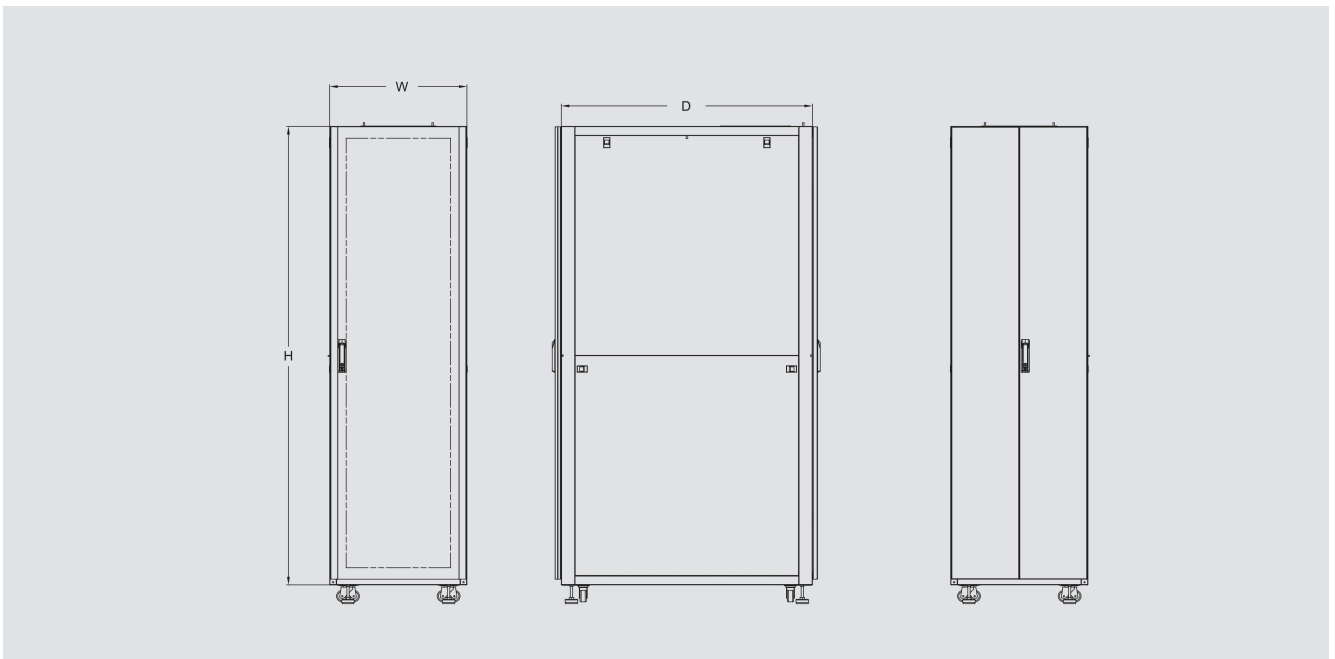
数据中心机柜

标准型号

标准配置机柜型号					
型号	宽度W(mm)	深度D(mm)	高度H(mm)	内部空间(U)	备注
SSR6842	600	800	2000	42	不带侧板
SSR61042	600	1000	2000	42	不带侧板
SSR61142	600	1100	2000	42	不带侧板
SSR61242	600	1200	2000	42	不带侧板
SSR61047	600	1000	2200	47	不带侧板
SSR61247	600	1200	2200	47	不带侧板
SSR8842	800	800	2000	42	不带侧板
SSR81042	800	1000	2000	42	不带侧板
SSR81142	800	1100	2000	42	不带侧板
SSR81242	800	1200	2000	42	不带侧板
SSR81047	800	1000	2200	47	不带侧板
SSR81247	800	1200	2200	47	不带侧板
SSR6842WS	600	800	2000	42	带4块半高侧板
SSR61042WS	600	1000	2000	42	带4块半高侧板
SSR61142WS	600	1100	2000	42	带4块半高侧板
SSR61242WS	600	1200	2000	42	带4块半高侧板
SSR61047WS	600	1000	2200	47	带4块半高侧板
SSR61247WS	600	1200	2200	47	带4块半高侧板
SSR8842WS	800	800	2000	42	带4块半高侧板
SSR81042WS	800	1000	2000	42	带4块半高侧板
SSR81142WS	800	1100	2000	42	带4块半高侧板
SSR81242WS	800	1200	2000	42	带4块半高侧板
SSR81047WS	800	1000	2200	47	带4块半高侧板
SSR81247WS	800	1200	2200	47	带4块半高侧板

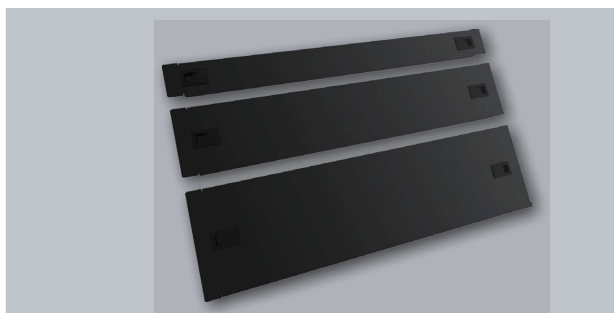
备注：深度D不包括前后门板厚度，前后门板厚度75mm。

尺寸规格



机柜附件

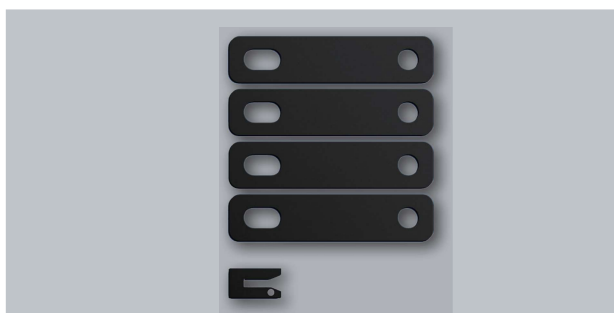
常用配件图示



1/2/4U假面



螺丝螺母 (标配)

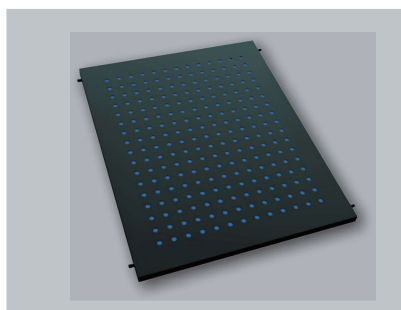


并柜件 (标配)

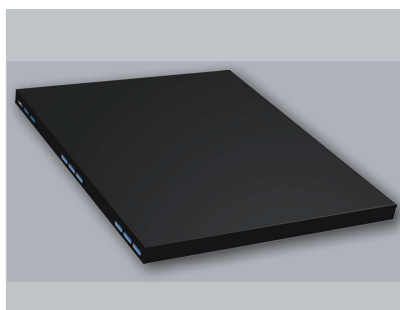


移动滚轮

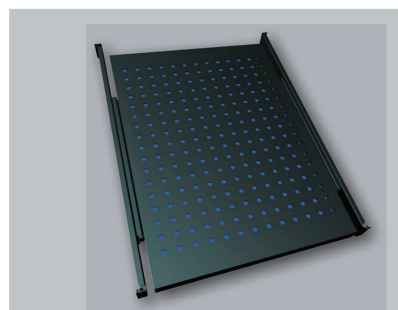
隔板选配件图示



普通托盘

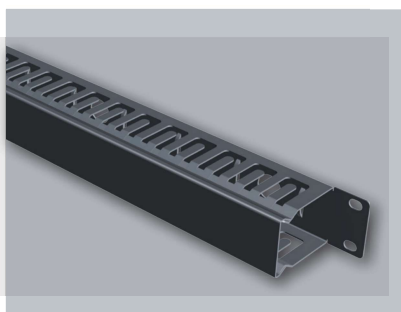


重载层板

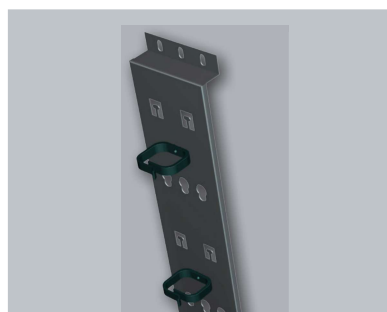


重载层板

线缆管理选配件图示



水平理线器



垂直理线通道 (标配) + 理线圈 (选配)



垂直理线通道 (标配) + 理线圈 (选配)

选配件清单

No.	产品型号	产品名称	产品描述
1	SRA001	1U假面板	1U假面板,用于隔离冷热气流,免工具拆装,外观美观大气
2	SRA002	2U假面板	2U假面板,用于隔离冷热气流,免工具拆装,外观美观大气
3	SRA003	4U假面板	4U假面板,用于隔离冷热气流,免工具拆装,外观美观大气
4	SRA004	移动万向滚轮	套件(共4件),推荐出厂前配装,不推荐在用户端安装
5	SRA005	风扇单元	机柜顶部风扇单元向外抽风,可快速排出机柜内的热空气
6	SRA006	1U水平理线器	占用1U空间,带水平理线功能
7	SRA007	普通层板800mm深机柜用	配合800mm深度机柜使用,承重50Kg
8	SRA008	普通层板1000mm深机柜用	配合1000mm深度机柜使用,承重50Kg
9	SRA009	普通层板1100mm深机柜用	配合1100mm深度机柜使用,承重50Kg
10	SRA010	普通层板1200mm深机柜用	配合1200mm深度机柜使用,承重50Kg
11	SRA011	理线圈	4个一组,可安装在垂直理线通道协助走线
12	SRA012	L形导轨800mm深机柜用	配合800mm深度机柜使用,一套左右各1个
13	SRA013	L形导轨1000mm深机柜用	配合1000mm深度机柜使用,一套左右各1个
14	SRA014	L形导轨1100mm深机柜用	配合1100mm深度机柜使用,一套左右各1个
15	SRA015	L形导轨1200mm深机柜用	配合1200mm深度机柜使用,一套左右各1个
16	SRA016	垂直大容量理线槽	2000mm高机柜后部理线用,比标配的垂直理线通道更美观实用
17	SRA017	垂直大容量理线槽	2200mm高机柜后部理线用,比标配的垂直理线通道更美观实用
18	SRA018	重载层板800mm深机柜用	配合800mm深度机柜使用,承重120Kg
19	SRA019	重载层板1000mm深机柜用	配合1000mm深度机柜使用,承重120Kg
20	SRA020	重载层板1100mm深机柜用	配合1100mm深度机柜使用,承重120Kg
21	SRA021	重载层板1200mm深机柜用	配合1200mm深度机柜使用,承重120Kg
22	SRA022	滑动板800mm深机柜用	可滑动抽出托盘,配合800mm深度机柜使用,承重10Kg
23	SRA023	滑动板1000mm深机柜用	可滑动抽出托盘,配合1000mm深度机柜使用,承重10Kg
24	SRA024	滑动板1100mm深机柜用	可滑动抽出托盘,配合1100mm深度机柜使用,承重10Kg
25	SRA025	滑动板1200mm深机柜用	可滑动抽出托盘,配合1200mm深度机柜使用,承重10Kg
26	SRA026	机柜固定地面膨胀螺栓套件	套件,机柜固定到地面使用
27	SRA027	顶部走线架	套件('m'型+'n'型),固定于顶部,用于强弱电分开走线
28	SRA028	顶部走线架	套件('m'型+'n'型),固定于顶部,用于强弱电分开走线

备注:本公司致力于技术创新,不断提供更好的产品和服务满足客户需求,对产品的设计、技术规格的更新,恕不另行通知。产品以实物为准。

山特电子(深圳)有限公司

深圳市宝安72区宝石路8号
电话:+86 (755) 2757 2666
传真:+86 (755) 2757 2730
邮编:518101

咨询热线:400-830-3938
800-830-3938
网址:www.santak.com.cn

上海

上海市长宁区临虹路280弄3号
电话:+86 (21) 5200 0099
传真:+86 (21) 5200 0300
邮编:200335

北京

北京市朝阳区建国门外大街8号国际财源中心
(IFC大厦)9层
电话:+86 (10) 5925 9200
传真:+86 (10) 5925 9211
邮编:100022

广州

广州市天河区花城大道68号环球都会大厦6713
电话:+86 189 1757 3786
邮编:510623

成都

成都市锦江区创意产业商务区三色路38号博瑞-
创意成都写字楼A座1003-1004室
电话:+86 (28) 8621 1886
传真:+86 (28) 8621 2009
邮编:610063

武汉

武汉市县华林路202号泛悦中心A座1008室
电话:+86 (27) 8771 1936
传真:+86 (27) 8771 1937
邮编:430070

西安

西安市高新区锦业路86号
电话:+86 189 2343 8457
邮编:710077

沈阳

沈阳市和平区和平北大街69号总统大厦C座2107室
电话:+86 189 1757 3776
邮编:110003

