

系列波导同轴转接器

性能特点:

- ◆ 规格品种丰富
- ◆ 驻波比小
- ◆ 可应用于计量、测试设备接口的转换，提高测试灵活性



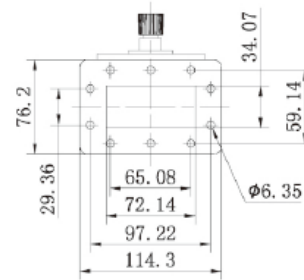
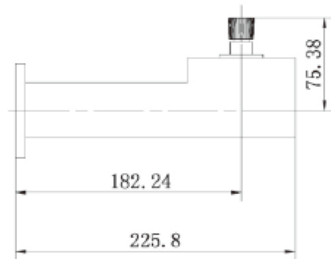
技术指标：(温度：23±3℃)

型号	名称	频率范围 (GHz)	驻波比 (Max)	波导型号	波导法兰型号	同轴转接器形式
71130	波导同轴转接器	2.6 ~ 3.95	1.15	WR284	FDP32	APC-7
71130A	波导同轴转接器	2.6 ~ 3.95	1.15	WR284	FDP32	N(f)
71130B	波导同轴转接器	2.6 ~ 3.95	1.15	WR284	FDP32	N(m)
71131	波导同轴转接器	3.94 ~ 6	1.15	WR187	FDP48	APC-7
71131A	波导同轴转接器	3.94 ~ 6	1.15	WR187	FDP48	N(f)
71131B	波导同轴转接器	3.94 ~ 6	1.15	WR187	FDP48	N(m)
71132	波导同轴转接器	4.64 ~ 7.05	1.15	WR159	FDP58	APC-7
71132A	波导同轴转接器	4.64 ~ 7.05	1.15	WR159	FDP58	N(f)
71132B	波导同轴转接器	4.64 ~ 7.05	1.15	WR159	FDP58	N(m)
71133	波导同轴转接器	5.88 ~ 8.17	1.15	WR137	FDP70	APC-7
71133A	波导同轴转接器	5.88 ~ 8.17	1.15	WR137	FDP70	N(f)
71133B	波导同轴转接器	5.88 ~ 8.17	1.15	WR137	FDP70	N(m)
71134	波导同轴转接器	7 ~ 10	1.20	WR112	FBP84	APC-7
71134A	波导同轴转接器	7 ~ 10	1.20	WR112	FBP84	N(f)
71134B	波导同轴转接器	7 ~ 10	1.20	WR112	FBP84	N(m)
71135	波导同轴转接器	8 ~ 12.4	1.20	WR90	FBP100	APC-7
71135A	波导同轴转接器	8 ~ 12.4	1.20	WR90	FBP100	N(f)
71135B	波导同轴转接器	8 ~ 12.4	1.20	WR90	FBP100	N(m)
71136	波导同轴转接器	10 ~ 15	1.20	WR75	FBP120	APC-7
71136A	波导同轴转接器	10 ~ 15	1.20	WR75	FBP120	N(f)
71136B	波导同轴转接器	10 ~ 15	1.20	WR75	FBP120	N(m)
71137	波导同轴转接器	12 ~ 18	1.20	WR62	FBP140	APC-7

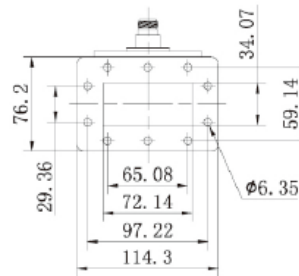
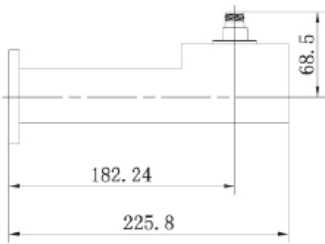
71137A	波导同轴转接器	12 ~ 18	1.20	WR62	FBP140	N(f)
71137B	波导同轴转接器	12 ~ 18	1.20	WR62	FBP140	N(m)
71138	波导同轴转接器	18 ~ 26.5	1.20	WR42	FBP220	3.5mm(f)
71138A	波导同轴转接器	18 ~ 26.5	1.20	WR42	FBP220	3.5mm(m)
71139	波导同轴转接器	26.5 ~ 40	1.20	WR28	FBP320	2.4mm(f)
81102	波导同轴转接器	26.5 ~ 40	1.20	WR28	FBP320	2.4mm(m)
83904	波导同轴转接器	33 ~ 50	1.25	WR22	FAP400	2.4mm(f)
83903	波导同轴转接器	40 ~ 60	1.30	WR19	FAP500	1.85mm(f)
83901	波导同轴转接器	2.5 ~ 7.5	1.30	WRD250	FLG250 -1-C	N(f)
83902	波导同轴转接器	7.5 ~ 18	1.30	WRD750	FLG750 -1-C	N(f)
83905	波导同轴转接器	22 ~ 33	1.12	WR34	FBP260	2.92mm(f)
83906	波导同轴转接器	26.5 ~ 40	1.20	WR28	FBP320	2.92mm(f)
83906A	波导同轴转接器	26.5 ~ 40	1.20	WR28	FBP320	2.4mm(f)
83906B	波导同轴转接器	33 ~ 50	1.25	WR22	FAP400	2.4mm(f)
83906C	波导同轴转接器	40 ~ 60	1.30	WR19	FAP500	1.85mm(f)
83906LB	波导同轴转接器	50 ~ 67	1.30	WR15	FAP620	1.85mm(f)
83906NE	波导同轴转接器	50 ~ 75	1.38	WR15	FAP620	1mm(f)
83906ND	波导同轴转接器	50 ~ 75	1.38	WR15	FAP620	1mm(m)
83906PE	波导同轴转接器	75 ~ 110	1.38	WR10	FAP900	1mm(f)
83906PD	波导同轴转接器	75 ~ 110	1.38	WR10	FAP900	1mm(m)
83906NF	波导同轴转接器	60 ~ 90	1.38	WR12	FAP900	1mm(f)

外形尺寸:

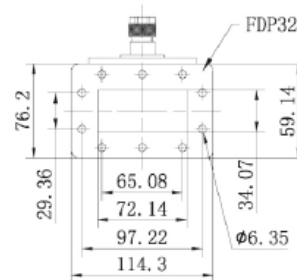
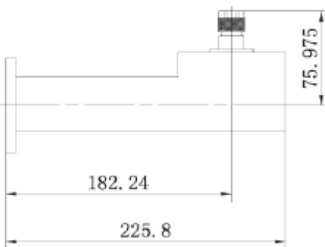
71130



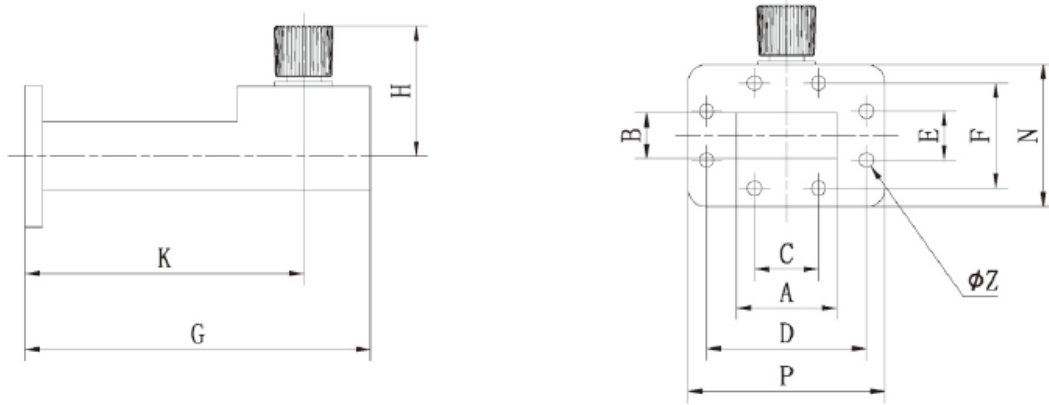
71130A



71130B

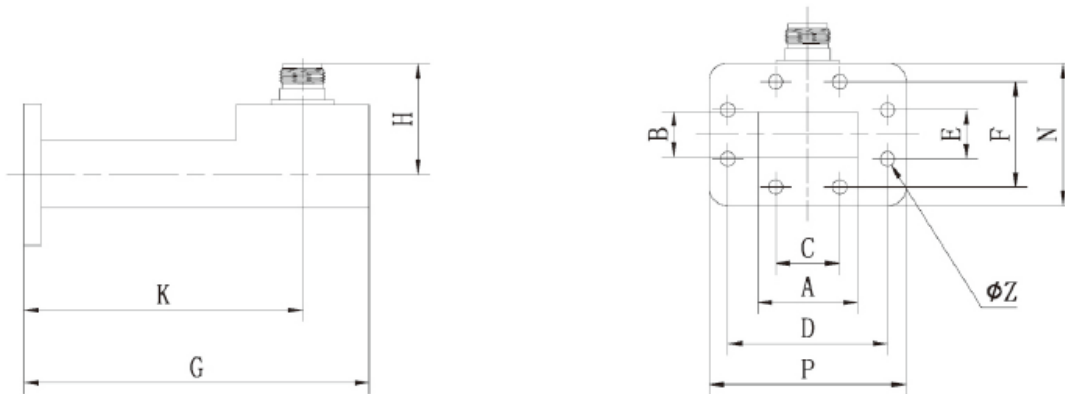


71131 ~ 71133



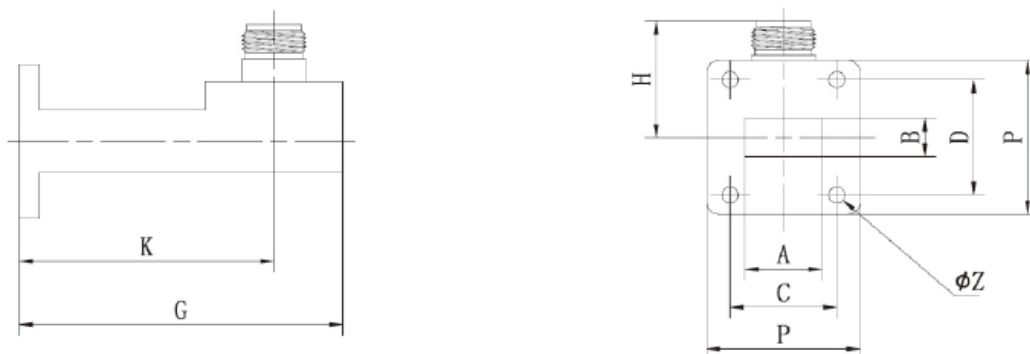
Models	A (mm)	B (mm)	C (mm)	D (mm)	E (mm)	F (mm)	G (mm)	H (mm)	K (mm)	N (mm)	P (mm)	Z (mm)
71131	47.55	22.15	28.58	71.82	22.22	46.44	150	50.93	122.87	63.5	88.9	6.35
71132	40.39	20.19	25.4	64.66	19.04	44.46	126	43.6	99.7	61.9	81.0	6.35
71133	34.85	15.8	22.22	55.58	15.88	36.52	120	45.28	96.8	49.2	68.3	5.00

71131A ~ 71133A



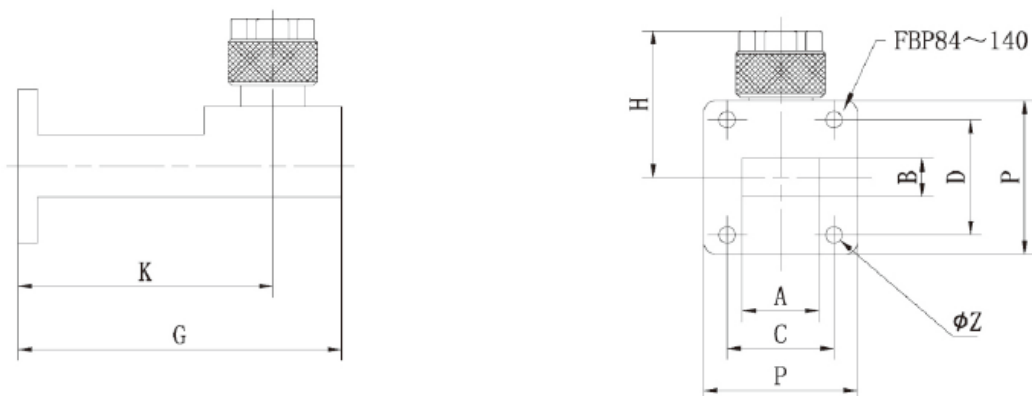
Models	A (mm)	B (mm)	C (mm)	D (mm)	E (mm)	F (mm)	G (mm)	H (mm)	K (mm)	N (mm)	P (mm)	Z (mm)
71131A	47.55	22.15	28.58	71.82	22.22	46.44	150	50.4	122.87	63.5	88.9	6.35
71132A	40.39	20.19	25.4	64.66	19.04	44.46	126	36.7	99.7	61.9	81.0	6.35
71133A	34.85	15.8	22.22	55.58	15.88	36.52	120	38.4	96.8	49.2	68.3	5.00

71134A ~ 71137A



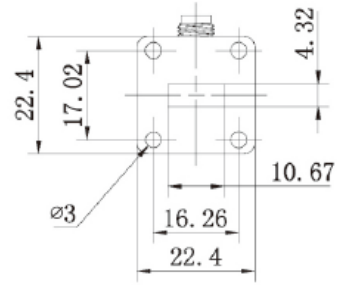
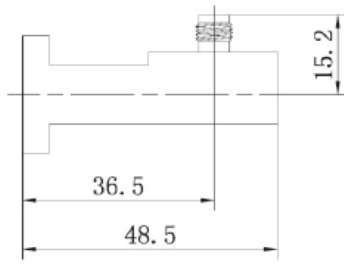
Models	A (mm)	B (mm)	C (mm)	D (mm)	G (mm)	H (mm)	K (mm)	P (mm)	Z (mm)
71134A	28.50	12.62	34.34	37.44	107.5	31.4	87.5	47.8	4.17
71135A	22.86	10.16	30.99	32.51	84.5	30.2	66.16	41.4	4.17
71136A	19.05	9.53	26.42	28.50	80	28.9	63	38.0	4.00
71137A	15.80	7.90	25.25	24.28	77.5	29.6	59.9	33.3	4.00

71134B ~ 71137B

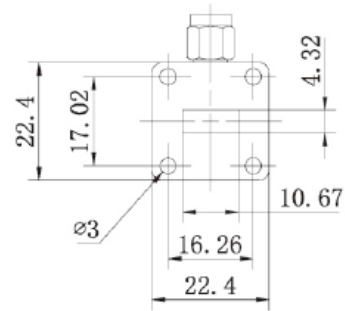
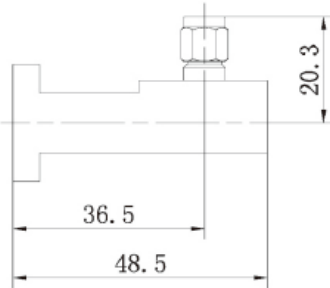


Models	A (mm)	B (mm)	C (mm)	D (mm)	G (mm)	H (mm)	K (mm)	P (mm)	Z (mm)
71134B	28.50	12.62	34.34	37.44	107.5	31.4	87.5	47.8	4.17
71135B	22.86	10.16	30.99	32.51	84.5	30.2	66.16	41.4	4.17
71136B	19.05	9.53	26.42	28.50	80	36.4	63	38.0	4.00
71137B	15.80	7.90	25.25	24.28	77.5	29.6	59.9	33.3	4.00

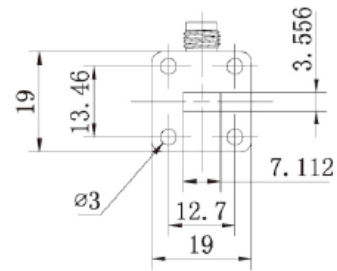
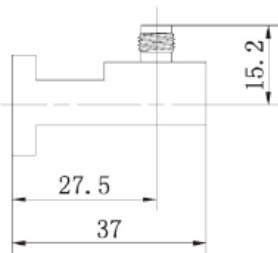
71138



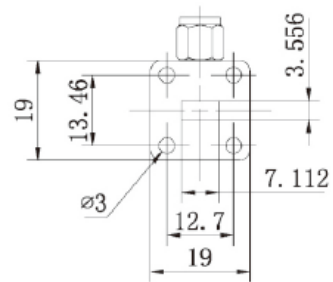
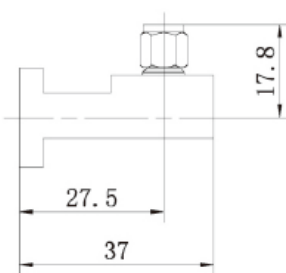
71138A



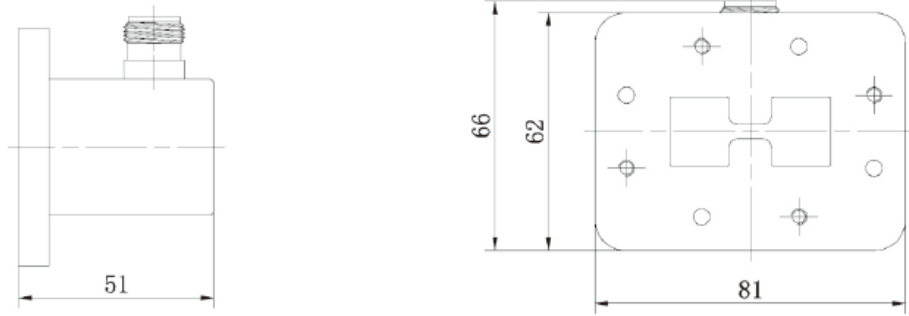
71139



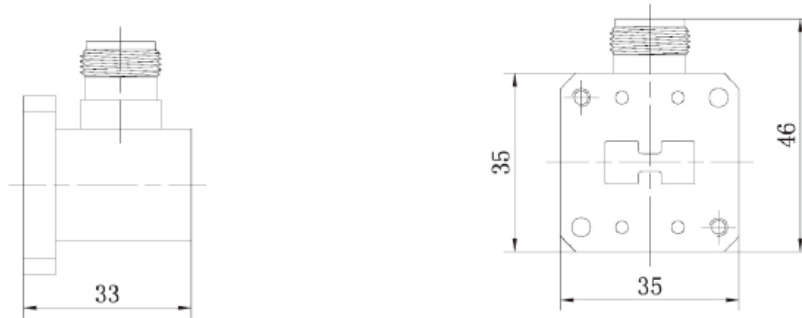
81102



83901



83902



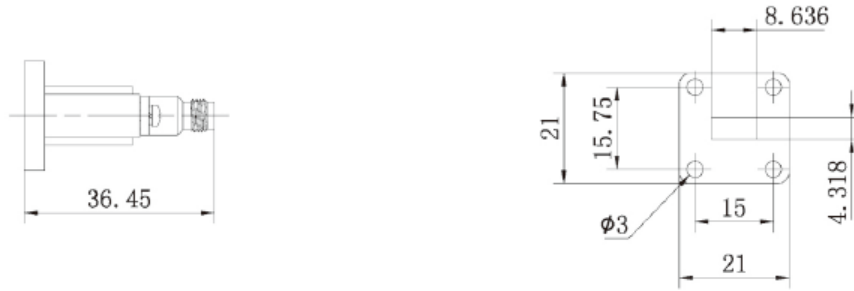
83903



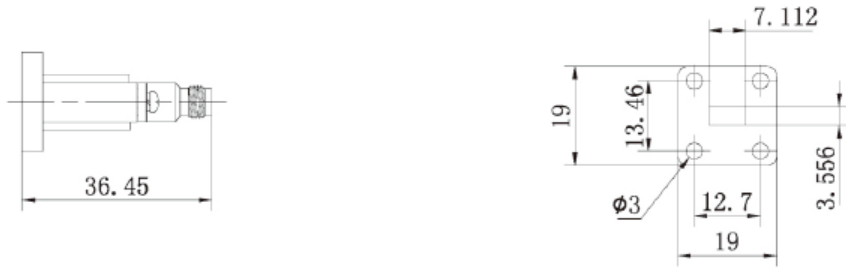
83904



83905



83906



83906A



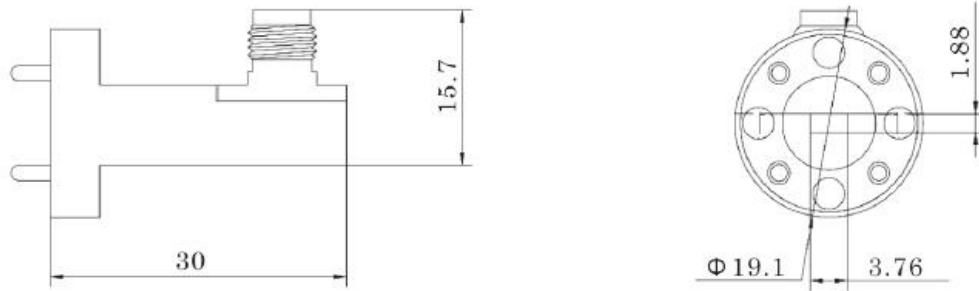
83906B



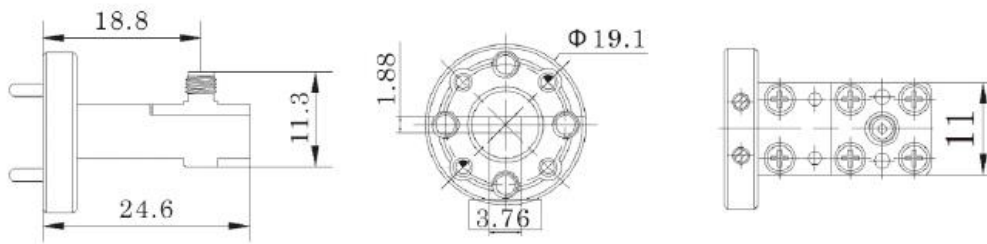
83906C



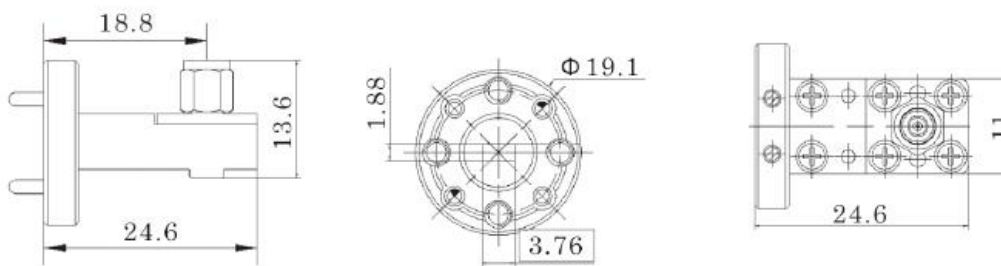
83906LB



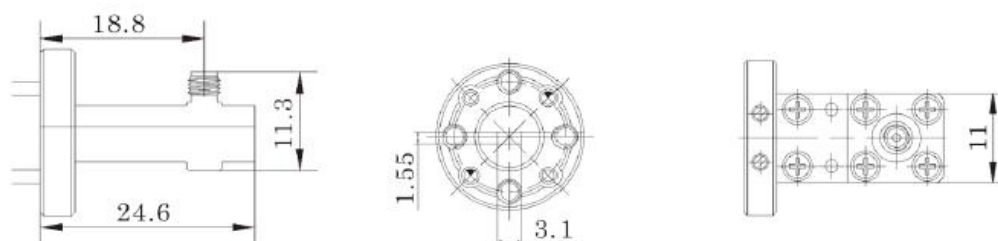
83906NE



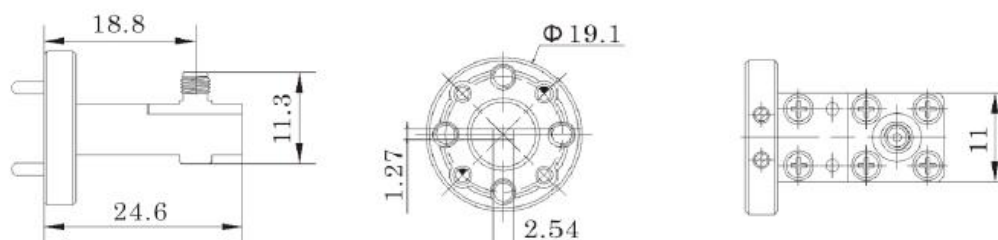
83906ND



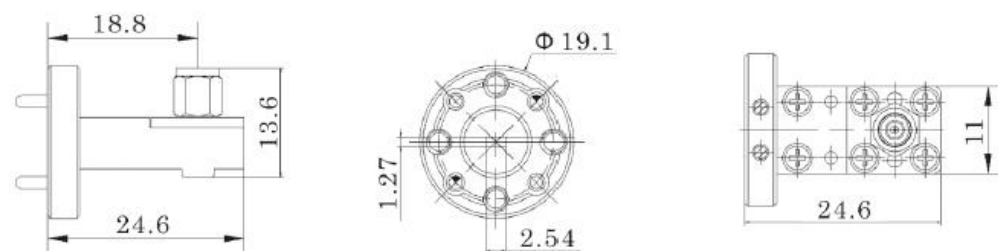
83906NF



83906PE



83906PD



注：标注尺寸单位 mm。

注意事项：

- 1、本品属于精密部件，储存、运输、使用时注意保护端口。
- 2、以上产品的技术指标可不经通知而更改。