

# CDKS-S 小型式导轨开关电源

## 产品介绍



CDKS-S 系列产品是单组输出的导轨安装型开关电源，具有超薄型塑料机壳外观设计，采用 100-240VAC 全球通用输入电压，DC OK 讯号输出，整系列提供 5V、12V、15V、24V、36V、48V 输出，（特殊要求可以定制）

CDKS-S 系列产品为各种工业应用提供了一个高性价比的解决方案。主要应用在、工业自动化、电子信息，安防监控，等领域。

- 超薄宽度
- 海拔 2000m
- -20°C -70°C
- 35mm 导轨式安装
- CE、RoHs, EMC
- 双重绝缘，PC 材料外壳绝缘性能好
- 10W、20W、40W、60W、100W
- 适用行业：电气自动化、照明、安防等领域

## 产品亮点

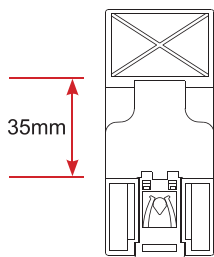
### ■ 接线方便

进线及出线接线端子皆为下沉式接线螺钉可以有效防止误操作导致的触电



### ■ 安装便捷

全系列 35mm 标准式导轨式安装可以有效节省安装操作时间



### ■ 高效节能

效率高达 88%，空载功耗 0.15~0.7W  
单只每年可节省 10 度电

### ■ 体积小巧

超薄宽度设计  
相对市场产品节省 20%~40% 安装空间

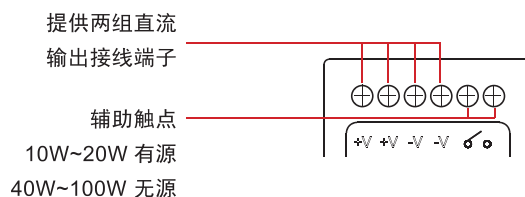
## 选型指南

产品名称	输出回路数	额定功率	输出电压
CDKS	S	□	□
	S: 单回路输出	10W 20W 40W 60W 100W	5V 12V 15V 24V 36V 48V

# CDKS-S 小型式导轨开关电源

## 说明

### CDKS-S 开关电源



## 技术参数

规格型号	CDKS-S10	CDKS-S20	CDKS-S40	CDKS-S60	CDKS-S100
输入电压	100 ~ 240VAC 或 140 ~ 373VDC				
纹波与噪声	额定输出电压的 1% mVp-p				
频率范围	47-63Hz				
漏电流	< 2mA/240VAC				
效率	≥85%	≥85%	≥88%	≥88%	≥89%
	备注：此标注为最高效率				
DC OK 信号	最大值 20mA	最大值 20mA	继电器触点	继电器触点	继电器触点
	额定输出电压的 ±15%		最大 30V1A 阻性负载		
过载保护	110-160%				
过压保护	/		110-140%	110-140%	110-140%
输出回路	单路输出				
输出电压调节范围	±10%				
耐压	I/P-O/P:1.5KVAC I/P-FG:1.5KVAC O/P-FG:0.5KVAC				
冷却方式	自然风冷				
工作环境	工作温度 -20~+70°C (请参考减载曲线)				

# CDKS-S 小型式导轨开关电源

## 技术参数

### 10W



型号	输出电压	电流范围	纹波及噪声	电压精度	效率	订货号
CDKS-S10-5	5V	0~2A	100mvp-p	±2%	≥76%	CDKSS1005
CDKS-S10-12	12V	0~0.84A	120mvp-p	±1.5%	≥81%	CDKSS1012
CDKS-S10-15	15V	0~0.67A	120mvp-p	±1%	≥82%	CDKSS1015
CDKS-S10-24	24V	0~0.42A	150mvp-p	±1%	≥85%	CDKSS1024
CDKS-S10-36	36V	0~0.28A	200mvp-p	±1%	≥85%	CDKSS1036
CDKS-S10-48	48V	0~0.21A	200mvp-p	±1%	≥85%	CDKSS1048

### 20W



型号	输出电压	电流范围	纹波及噪声	电压精度	效率	订货号
CDKS-S20-5	5V	0~3A	100mvp-p	±2%	≥77%	CDKSS2005
CDKS-S20-12	12V	0~1.67A	120mvp-p	±1.5%	≥82%	CDKSS2012
CDKS-S20-15	15V	0~1.34A	120mvp-p	±1%	≥83%	CDKSS2015
CDKS-S20-24	24V	0~1A	150mvp-p	±1%	≥85%	CDKSS2024
CDKS-S20-36	36V	0~0.55A	200mvp-p	±1%	≥85%	CDKSS2036
CDKS-S20-48	48V	0~0.42A	200mvp-p	±1%	≥85%	CDKSS2048

### 40W



型号	输出电压	电流范围	纹波及噪声	电压精度	效率	订货号
CDKS-S40-5	5V	0~6A	100mvp-p	±2%	≥78%	CDKSS4005
CDKS-S40-12	12V	0~3.33A	120mvp-p	±1%	≥85.5%	CDKSS4012
CDKS-S40-15	15V	0~2.66A	120mvp-p	±1%	≥85.5%	CDKSS4015
CDKS-S40-24	24V	0~1.7A	150mvp-p	±1%	≥86%	CDKSS4024
CDKS-S40-36	36V	0~1.1A	200mvp-p	±1%	≥88%	CDKSS4036
CDKS-S40-48	48V	0~0.83A	200mvp-p	±1%	≥88%	CDKSS4048

# CDKS-S 小型式导轨开关电源

## 技术参数

### 60W



型号	输出电压	电流范围	纹波及噪声	电压精度	效率	订货号
CDKS-S60-5	5V	0~10A	100mvp-p	±2%	≥78%	CDKSS6005
CDKS-S60-12	12V	0~5A	120mvp-p	±1%	≥85.5%	CDKSS6012
CDKS-S60-15	15V	0~4A	120mvp-p	±1%	≥85.5%	CDKSS6015
CDKS-S60-24	24V	0~2.5A	150mvp-p	±1%	≥86%	CDKSS6024
CDKS-S60-36	36V	0~1.7A	200mvp-p	±1%	≥88%	CDKSS6036
CDKS-S60-48	48V	0~1.25A	200mvp-p	±1%	≥88%	CDKSS6048

### 100W

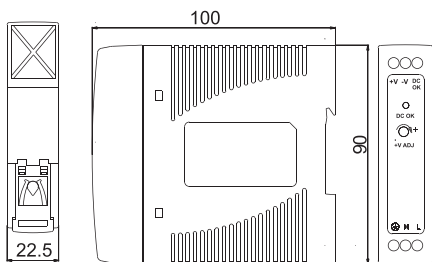


型号	输出电压	电流范围	纹波及噪声	电压精度	效率	订货号
CDKS-S100-5	5V	0~15A	100mvp-p	±2%	≥78%	CDKSS10005
CDKS-S100-12	12V	0~7.5A	120mvp-p	±1%	≥85.5%	CDKSS10012
CDKS-S100-15	15V	0~6.2A	120mvp-p	±1%	≥86%	CDKSS10015
CDKS-S100-24	24V	0~4A	150mvp-p	±1%	≥88%	CDKSS10024
CDKS-S100-36	36V	0~2.7A	200mvp-p	±1%	≥88%	CDKSS10036
CDKS-S100-48	48V	0~2A	200mvp-p	±1%	≥89%	CDKSS10048

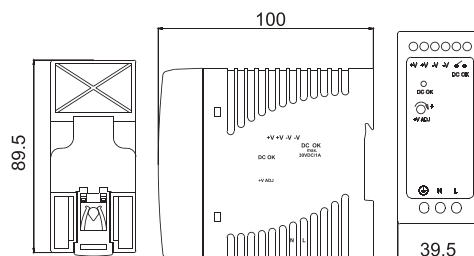
# CDKS-S 小型式导轨开关电源

## 安装说明

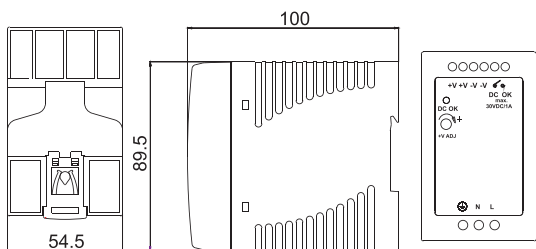
### • CDKS-S10~20



### • CDKS-S40~60



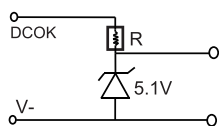
### • CDKS-S100



## DC OK 信号作用

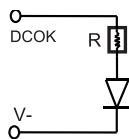
### ■ CDKS -S10~20W

(a) 5V 信号



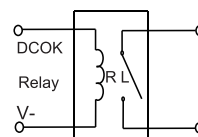
型号	R 阻值
5V	$\geq 200\Omega$
12V	$\geq 1.5K\Omega$
15V	$\geq 2K\Omega$
24V	$\geq 3.9K\Omega$

(b) LED



型号	R 阻值
5V	$\geq 1K\Omega$
12V	$\geq 2.4K\Omega$
15V	$\geq 3K\Omega$
24V	$\geq 4.7K\Omega$

(c) 5V 信号



型号	R1 阻值
5V	$\geq 100\Omega$
12V	$\geq 700\Omega$
15V	$\geq 700\Omega$
24V	$\geq 1.2K\Omega$

### ■ CDKS-S40~100W

触点关闭	电源开启 / DC 正常
触点打开	电源关断 / DC 故障
触点最大容量	30V/1A 阻性负载