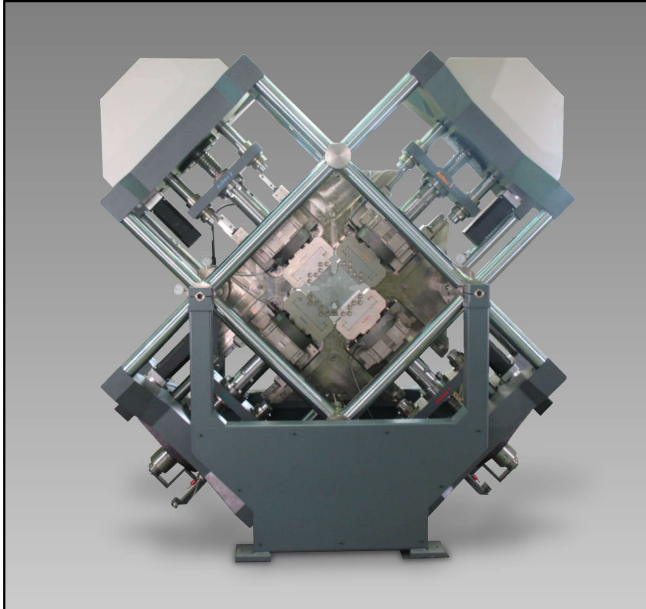


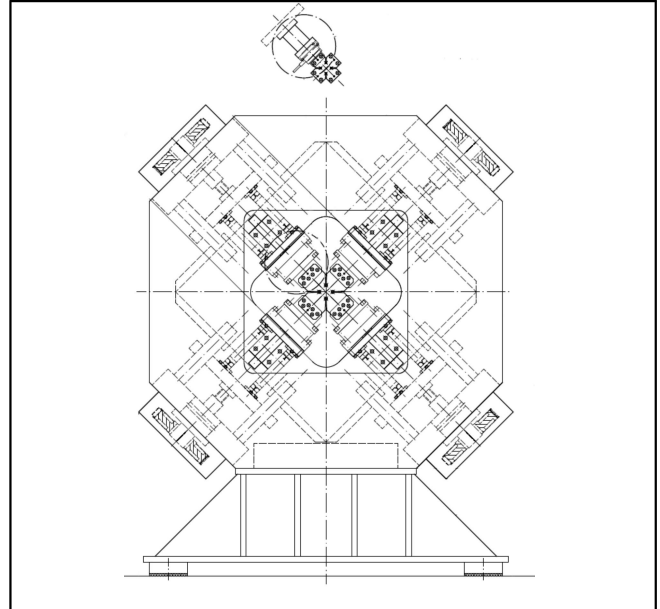
## Produktinformation

### Kreuzzug-Prüfmaschine bis 250 kN in vertikaler Anordnung

CTA: 38489 38495



Kreuzzug-Prüfmaschine 250 kN



Aufbauzeichnung der Anordnung

#### Anwendungsbereich

Die Kreuzzug-Prüfmaschine ist für Versuche an Blechen bis zu einer max. Prüfkraft von 250 kN konzipiert.

Das System ist auf einem geschweißten Grundgestell, in das die vier Antriebseinheiten in einem Winkel von  $\pm 45^\circ$  zur Vertikal- und Horizontalachse eingebaut sind. Durch die vertikale Ausführung Kreuzzug-Prüfmaschine ist von der Vorder- und Rückseite eine freie Sicht auf die Probe gegeben, so dass mit optischen Messsystemen eine Dehnungsmessung möglich ist.

Für die Dehnungsmessung und -regelung steht ein videoXtens zur Verfügung, der die Probendehnungen in x-/ y-Richtung erfasst. Falls neben der Dehnungsmessung/-regelung auch eine Mittelpunktregelung erfolgen soll, ist dies als Option ebenfalls möglich.

Wenn keine Mittelpunktregelung gewünscht ist, können die Antriebsachsen auch im Master-Slave-Betrieb vorgesehen werden, wodurch nur zwei Mess-, Steuer- und Regelelektroniken erforderlich sind.

#### Vorteile und Merkmale

- Verwendung von bewährten ZwickRoell Standardkomponenten
- Ergonomische Arbeitshöhe
- Freie Sicht auf die Probe
- Verwendung von videoXtens für Dehnungsmessung und -regelung
- Mess-, Steuer- und Regelelektronik testControl II
- Regelung auf Kraft und Weg mit stoßfreier Umschaltung zwischen den Betriebsarten
- testXpert III Masterprüfvorschrift mit grafischem Mehrachs-Ablaufeditor für 4 Prüfachsen zur Erstellung von kundeneigenen Prüfabläufen
- Geringe Wartungskosten und hohe Lebensdauer
- Schutzgehäuse zur Erfüllung der CE-Maschinenrichtlinie in Abhängigkeit der Anwendung
- Platzsparende Aufstellung durch die vertikale Ausführung
- Hohe Steifigkeit des Prüfgestells durch geschweißte Ausführung und durch Einsatz von 4x-Führungssäulen

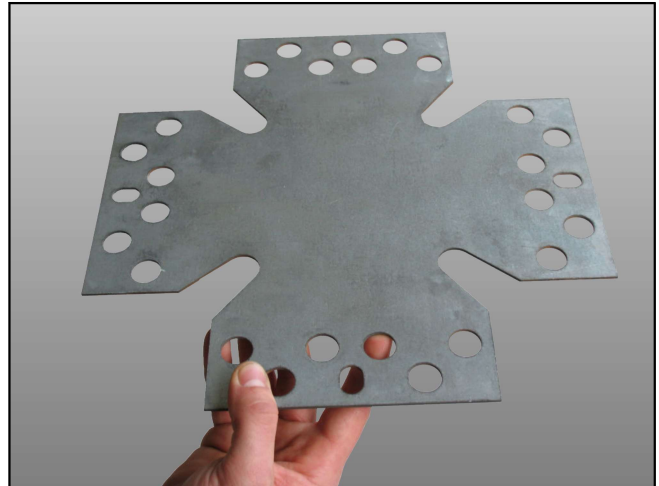
## Produktinformation

Kreuzzug-Prüfmaschine bis 250 kN in vertikaler Anordnung

CTA: 38488 38491



Eingebaute Kreuzzug-Probe



Kundenspezifische Kreuzzug-Probe

| <b>Fmax</b>            | <b>250</b>    | <b>kN</b> |
|------------------------|---------------|-----------|
| <b>Artikel-Nr.</b>     | <b>000661</b> |           |
| Abmessungen Prüfraumen |               |           |
| Höhe, max.             | 2400          | mm        |
| Breite, max.           | 2200          | mm        |
| Tiefe, max.            | 1100          | mm        |
| Arbeitshöhe            | 1200          | mm        |
| Hub je Achse, max.     | 100           | mm        |
| Geschwindigkeit, max.  | 40            | mm/min    |

### Kraftaufnehmer mit Probenhalter

| <b>Fmax</b>        | <b>30</b>     | <b>250</b>    | <b>kN</b> |
|--------------------|---------------|---------------|-----------|
| <b>Artikel-Nr.</b> | <b>000660</b> | <b>000658</b> |           |
| Probenabmessungen  |               |               |           |
| Probenlänge        | 150           | 300           | mm        |
| Probenbreite       | 75            | 130           | mm        |
| Probindicke        | 0,5 ... 2     | 0,5 ... 5     | mm        |

### Erforderliches Zubehör

| <b>Beschreibung</b>  | <b>Artikelnummer</b> |
|--|----------------------|
| Schaltschrank 19" mit Steuer- und Regeleinheiten für Master-Slave-Betrieb der Prüfachsen | <b>000662</b>        |
| Kalibrierwerkzeug  | <b>000666</b>        |