



技术参数表

# KT 50 - KH 50

## 迷你型电子式温度 / 温湿度记录仪



免费下载设置和数据读取软件



背部内置吸磁安装



- 内存可记录 16,000 笔测量值
- 可测量温度或温湿度
- 可设置显示上下限报警
- 单行液晶数字显示屏

- 快速下载数据 (1000 笔 / 秒)
- 防护等级 IP65(KT50) / IP20(KH50)
- 随货提供法国工厂校准报告

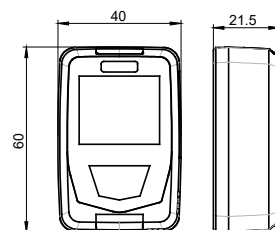
### 技术规格

	KT 50	KH 50
测量单位	°C, °F	°C, °F, %RH
分辨率	0.1 °C, 0.1 °F	0.1 °C, 0.1 °F, 0.1 %RH
外部输入	Micro-USB 连接	
内置传感器	温度	湿度, 温度
传感器类型	NTC	湿度: 电容 温度: NTC
量程	-40 ~ +70 °C	湿度: 0 ~ 100 %RH 温度: -20 ~ +70 °C
精确度 <sup>(1)</sup>	±0.4 °C (-20 ~ +70 °C) ±0.8 °C (-40 ~ -20 °C)	湿度: ±2.5 %RH (+15 °C ~ +25 °C, 5 ~ 95 %RH) <sup>(2)</sup> 温度: ±0.4 °C (0 ~ +50 °C) 温度: ±0.8 °C (其他量程)
设置报警值	每个通道可设置 2 组报警限制值	
记录频率	1 分钟 ~ 24 小时(可设置)	
操作温度 <sup>(3)</sup>	-40 ~ +70 °C	-20 ~ +70 °C
储存温度	-40 ~ +85 °C	
电池寿命	500 天 <sup>(4)</sup>	365 天 <sup>(5)</sup>
符合标准	2014/30/EU EMC; 2014/35/EU 低电压; 2011/65/EU RoHS II; 2012/19/EU WEEE	

### 外壳功能

尺寸	60 x 40 x 21.5 mm
重量	40 g
显示屏	单行液晶显示屏 26.5 x 22.5 mm
按键	1 个按键: OK 键
材质	符合食品行业环境 ABS 外壳
防护等级	IP65: KT 50, IP20: KH 50
电脑连接端口	1 个 micro-USB 端口
电源供应	2 组 CR2032 (锂电池 3V)
使用条件	空气和中性气体 湿度: 非冷凝条件 高度: 最高 2000 m

### 尺寸 (mm)



### 连接端口



Micro-USB 连接端口

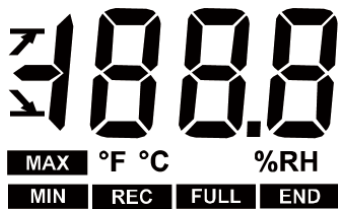
<sup>(1)</sup> 文件中所示所有精度均为在实验条件下获得, 可保证相同条件下测量 / 进行校准补偿的准确性。

<sup>(2)</sup> 工厂校准不确定度: ±0.88 %RH。温度依赖性: ±0.04 x (T-20) %RH (T<15 °C 或 T>25 °C)。

<sup>(3)</sup> 温度低于 0 °C 时, 显示速度有所下降, 但对测量的准确性没有影响。

<sup>(4)</sup> 在 25 °C 时, 每 15 分钟测量一次。

## 记录仪显示屏



END  
REC  
FULL

数据记录结束  
显示:数据正在记录 / 闪烁:数据还未开始记录  
缓慢闪烁:已记录 80 ~ 90% 的记录容量  
快速闪烁:已记录 90 ~ 100% 的记录容量  
固定显示:记录容量已满

MAX  
MIN

显示对应的测量通道的最小值和最大值

报警种类:上升或下降

°C: 温度单位(摄氏)  
°F: 温度单位(华氏)  
%RH: 相对湿度 (KH 50)

**BAT** 在显示屏上闪烁 + LED 指示灯闪烁:  
代表必须更换电池

## EN12830 标准

KT 50 符合 EN 12830 标准的要求。专门用于冷藏和冷冻食品的运输物流与仓储。

## 校准证书

随货提供法国工厂校准报告



物流



仓储



冷冻



冷藏

## 记录仪功能

### 记录设置模式

设置记录周期后即记录测量值数据。  
设置为记录不停止模式(循环记录模式)

### 3 种启动记录模式

当记录仪已设置记录模式后,可使用以下方式启动记录:

- 延迟开始记录。(预设开始日期和时间)
- 通过软件开始记录。
- 通过按键开始记录。

### 6 种结束记录模式

记录仪可使用以下方式结束记录:

- 预设结束日期和时间(开始记录使用预设日期和时间)
- 设置需记录的时间段
- 设置需记录的测量值笔数
- 当记录仪内存容量已满
- 在线模式时使用软件中的停止功能
- 连续按着记录仪的 'OK' 按键 5 秒(开始记录前通过软件设置开启此功能)

## 软件

### 免费下载设置和数据读取软件

可免费下载 KILOGLITE 软件设置记录仪、读取数据并将数据储存至 PDF 文档。



扫码下载使用 KILOGLITE 软件

## 配件

- 记录仪专用电池 - 2 个 CR2032 电池(型号: P2-50)
- 记录仪专用 USB 电缆线 (型号: CK50)  
连接测量仪与电脑。



建议使用随设备配套附件

## 保修服务

仪器包含 1 年保修期,在保修期内,任何非人为因素造成的设备无法正常工作的现象,均可返厂维修(具体原因由售后评估)。

## 使用前须知:

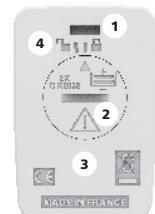
必须在仪器要求的操作环境下使用,以免发生意外。

## 固定安装

记录仪可有不同的方式固定安装:

- 吸磁安装 (如图)
- 墙面挂式

1. 防盗固定背板孔
2. 电池盖
3. 内置磁铁
4. 电池盖上锁标示



更换电池步骤如下:

- 使用螺丝刀或硬币拧开电池盖
- 更换 2 个电池(3V CR2032 纽扣电池)
- 放回电池盖,确保箭头指向开锁标示
- 将电池盖向右拧到箭头指向上锁标示



更换电池

## 维护保养

本公司可提供仪器校准服务,保证您的仪器维持精确的测量。本公司建议每年至少校准仪器一次。

请避免使用刺激性溶剂或使用含有甲醛(福尔马林)成分的清洁剂清洁仪器。



注意! 请务必仔细阅读使用前须知,以免造成仪器损坏。

sauermann® 和 KIMO® 注册商标为索尔曼集团所有。  
资料中任何商标和图片为本公司版权所有。未经本公司书面许可,不得以任何形式复制,转印,发行或储存资料中所包含的信息。  
本公司保留修改产品规格的权利,恕不另行通知。

电话 / TEL : +86 (21) 6100 1877  
传真 / FAX : +86 (21) 6100 1870  
邮箱 : info.china@sauermanngroup.com

[www.sauermanngroup.com](http://www.sauermanngroup.com)

