



箱类产品系列 选型手册

重庆川仪自动化股份有限公司电气成套分公司

二〇二〇年十二月制

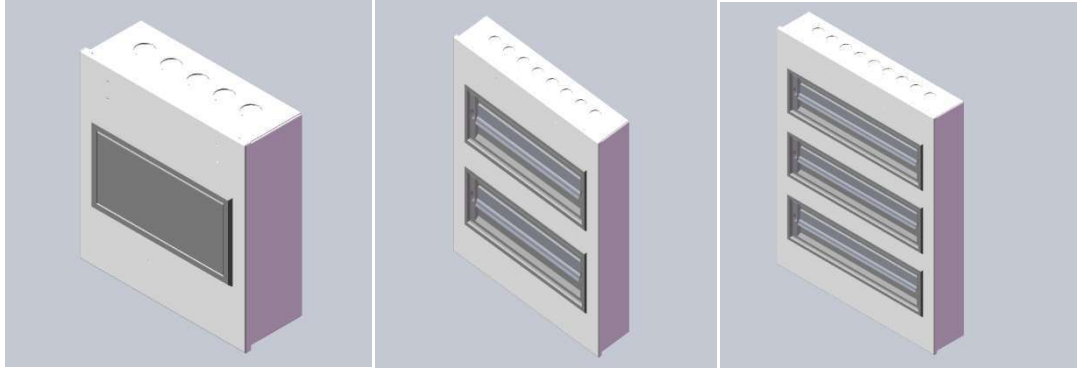


目录

一、	照明配电箱（PXT）系列	3
二、	控制箱（KZX）系列	4
	户内配电箱（控制箱）	4
	户外配电箱（控制箱）	5
	配电柜（控制柜）	6
三、	保温箱（BWX）系列	7
四、	保护箱（BHX）系列	8
五、	接地箱（JDX）系列	9
六、	接线箱（JXH）系列	10
七、	其他	10



一、照明配电箱（PXT）系列



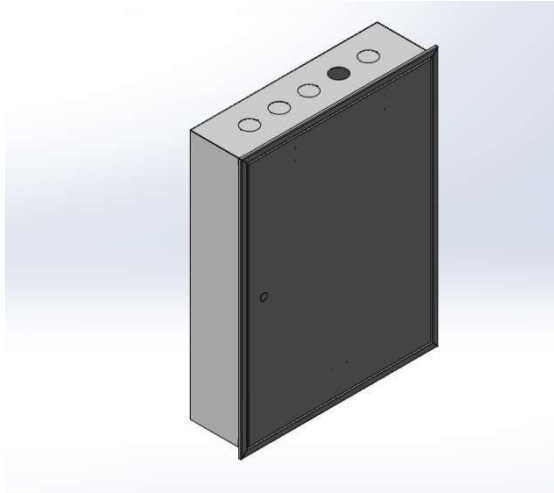
- 防护等级：IP30
- 输入电压：AC380V/220V
- 电流范围：6A~63A
- 材质：壳体采用 1.2mm 冷轧钢板，面板采用 ABS 工程塑料

安装方式	排数	位数	外形尺寸（mm） （高*宽*深）	产品型号
明装 （壁挂安装）	1	10	306*281*100	XLT1-PXT-KZ-01-10M
	1	12	306*331*100	XLT1-PXT-KZ-01-12M
	1	18	306*431*100	XLT1-PXT-KZ-01-18M
	2	24	456*331*100	XLT1-PXT-KZ-01-24M
	2	36	456*456*100	XLT1-PXT-KZ-01-36M
	2	42	456*506*100	XLT1-PXT-KZ-02-42M
	3	60	656*506*100	XLT1-PXT-KZ-02-60M
暗装 （嵌墙安装）	1	10	326*301*100	XLT1-PXT-KZ-02-10M
	1	12	326*351*100	XLT1-PXT-KZ-02-12M
	1	18	326*451*100	XLT1-PXT-KZ-02-18M
	2	24	476*351*100	XLT1-PXT-KZ-02-24M
	2	36	476*476*100	XLT1-PXT-KZ-02-36M
	2	42	476*526*100	XLT1-PXT-KZ-02-42M
	3	60	676*526*100	XLT1-PXT-KZ-02-60M

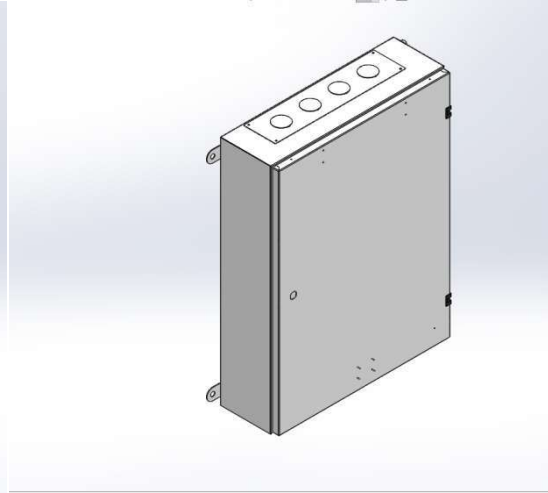


二、控制箱（KZX）系列

1、户内控制箱（配电箱）



（嵌入式）



（壁挂式）

- 防护等级：IP30
- 材质：1.5mm 冷轧钢板或者 1.5 mm 不锈钢

安装方式		外形尺寸（mm） （高*宽*深）	产品型号	防护等级
户内	嵌入式	600x400x180	XLT1-KZX-QR-01	IP30
		800x600x180	XLT1-KZX-QR-02	IP30
		1000x800x180	XLT1-KZX-QR-03	IP30
	壁挂式	400x300x200	XLT1-KZX-HN-01	IP30
		600x400x200	XLT1-KZX-HN-02	IP30
		800*600*200	XLT1-KZX-HN-03	IP30
		1000*800*200	XLT1-KZX-HN-04	IP30
		1000*800*400	XLT1-KZX-HN-05	IP30



2、户外控制箱（配电箱）



（挂墙式）

（立柱式）

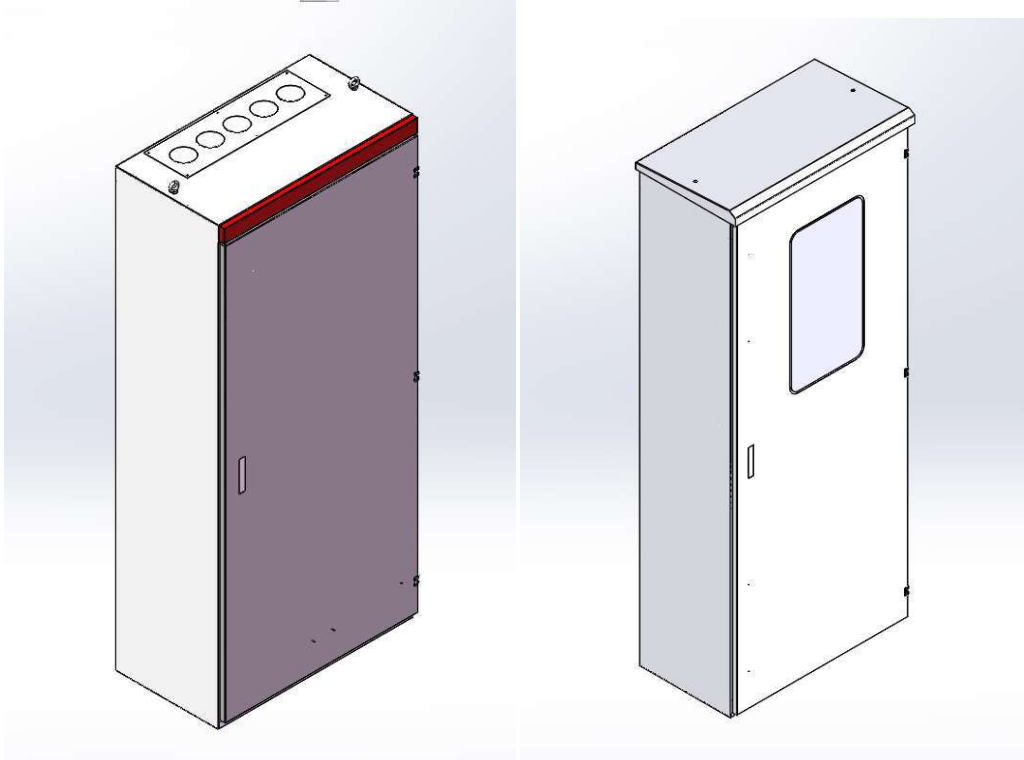
（支架式）

- 防护等级：IP54
- 材质：1.5mm 冷轧钢板或者 1.5 mm 不锈钢

安装方式		外形尺寸（mm） （高*宽*深）	产品型号	防护等级
户外	壁挂式	400x300x250	XLT1-KZX-HW-01	IP54
		600x400x250	XLT1-KZX-HW-02	IP54
		800*600*250	XLT1-KZX-HW-03	IP54
		1000*800*250	XLT1-KZX-HW-04	IP54
	支管组 合式	400x300x250 支管：1200*φ60	XLT1-KZX-HW-01a	IP54
		600x400x250 支管：1000*φ60	XLT1-KZX-HW-02a	IP54
	支架组 合式	600x400x250 支架：1000*400*250	XLT1-KZX-HW-02b	IP54
		800*600*250 支架：800*600*250	XLT1-KZX-HW-03a	IP54
		1000*800*250 支架：600*800*250	XLT1-KZX-HW-04a	IP54



3、控制柜（配电柜）



（户内配电柜）

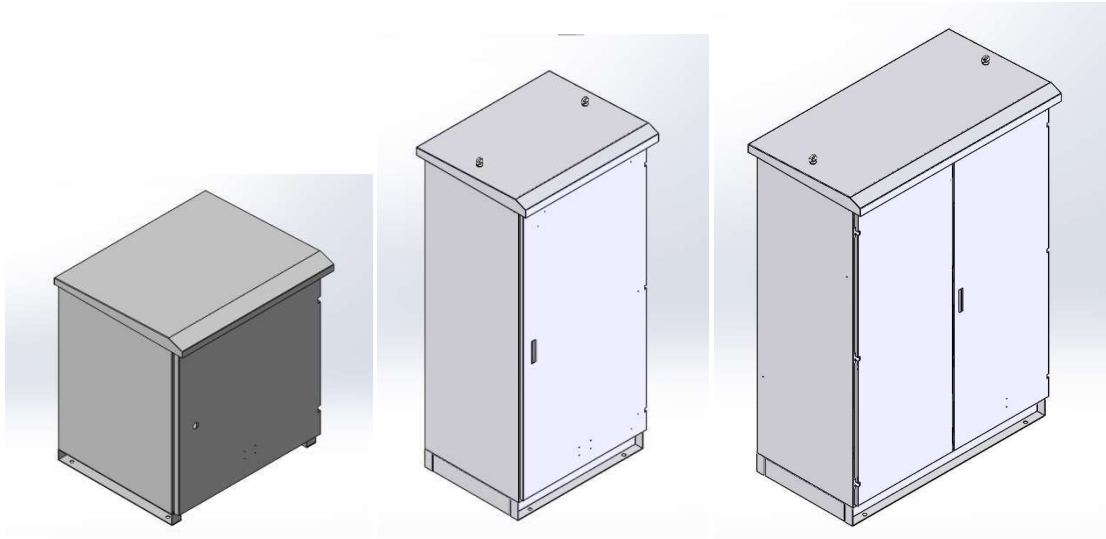
（户外配电柜）

- 防护等级：IP30、IP54
- 材质：采用 1.5mm 冷轧钢板或者 1.5 mm 不锈钢

安装方式		外形尺寸（mm） （高*宽*深）	产品型号	防护等级
户内	落地式	1400*600*450	XLT1-KZX-XL-01	IP30
		1600*600*450	XLT1-KZX-XL-02	IP30
		1800*800*450	XLT1-KZX-XL-03	IP30
		2000*800*450	XLT1-KZX-XL-04	IP30
户外	落地式	1400*600*450	XLT1-KZX-WXL-01	IP54
		1600*600*450	XLT1-KZX-WXL-02	IP54
		1800*800*450	XLT1-KZX-WXL-03	IP54
		2000*800*450	XLT1-KZX-WXL-04	IP54



三、保温箱（BWX）系列



- 防护等级：IP54
- 材质：冷轧钢板或者不锈钢

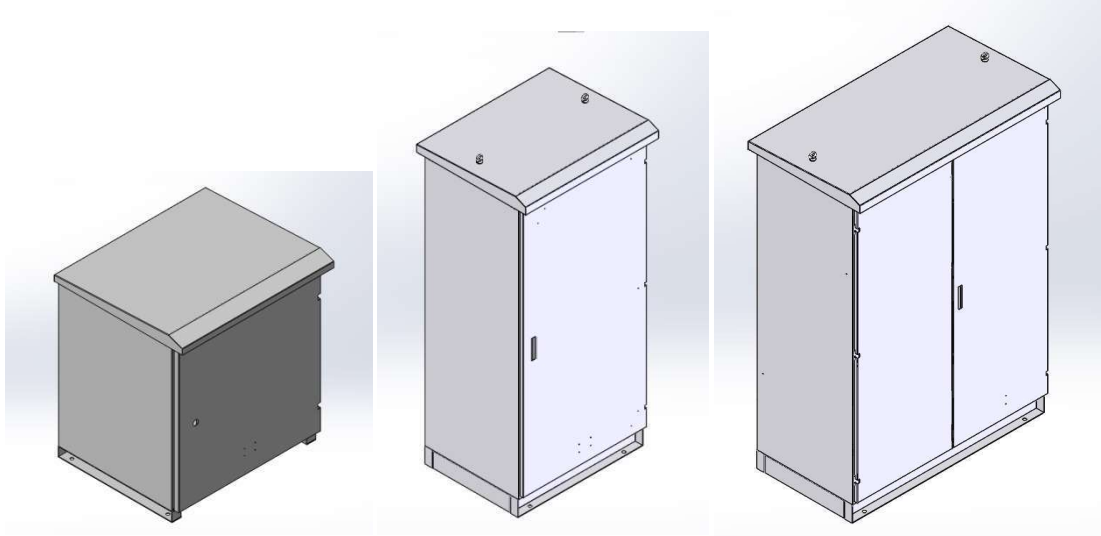
安装方式		外形尺寸（mm） （高*宽*深）	开门方式	产品型号
户 外	落地 安装	600*500*400	前单开门	XLT1-BWX-01（或02）-01
		600*600*500	前单开门	XLT1-BWX-01（或02）-02
		800*600*500	前单开门	XLT1-BWX-01（或02）-03
户 外	落地 安装	1800*600*600	前单开门	XLT1-BWX-01（或02）-04
		1800*800*600	前单开门	XLT1-BWX-01（或02）-05
		1800*900*600	前双开门	XLT1-BWX-01（或02）-06
		1800*1000*600	前双开门	XLT1-BWX-01（或02）-07
		1800*1200*600	前双开门	XLT1-BWX-01（或02）-08
		1800*1400*600	前双开门	XLT1-BWX-01（或02）-09
		1800*1500*600	前双开门	XLT1-BWX-01（或02）-10

说明：型号中 01 代表材质选用不锈钢，02 代表材质选用冷轧钢板；

如：XLT1-BWX-01-01 为不锈钢材质，XLT1-BWX-02-01 为冷轧钢板材质；



四、 保护箱（BHX）系列



- 防护等级：IP54
- 材质：冷轧钢板或者不锈钢

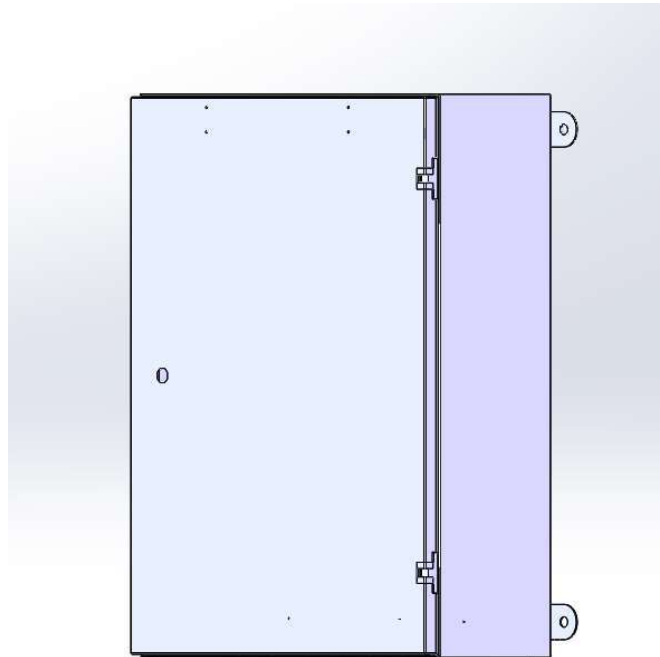
安装方式		外形尺寸（mm） （高*宽*深）	开门方式	产品型号
户 外	落地 安装	600*500*400	前单开门	XLT1-BHX-01（或 02）-01
		600*600*500	前单开门	XLT1-BHX-01（或 02）-02
		800*600*500	前单开门	XLT1-BHX-01（或 02）-03
户 外	落地安 装	1800*600*600	前单开门	XLT1-BHX-01（或 02）-04
		1800*800*600	前单开门	XLT1-BHX-01（或 02）-05
		1800*900*600	前双开门	XLT1-BHX-01（或 02）-06
		1800*1000*600	前双开门	XLT1-BHX-01（或 02）-07
		1800*1200*600	前双开门	XLT1-BHX-01（或 02）-08
		1800*1400*600	前双开门	XLT1-BHX-01（或 02）-09
		1800*1500*600	前双开门	XLT1-BHX-01（或 02）-10

说明：型号中 01 代表材质选用不锈钢，02 代表材质选用冷轧钢板；

如：XLT1-BHX-01-01 为不锈钢材质，XLT1-BHX-02-01 为冷轧钢板材质；



五、 接地箱（JDX）系列

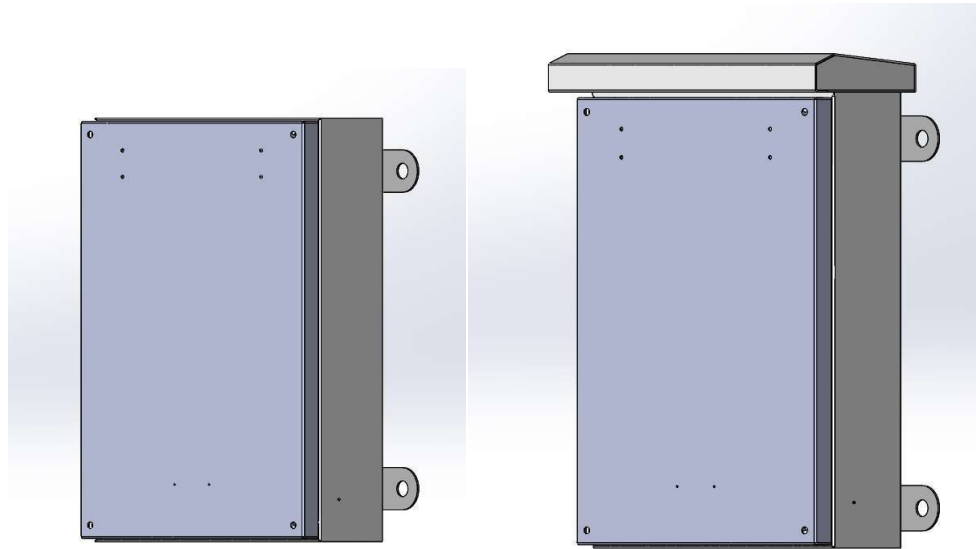


- 防护等级：IP30
- 材质：采用 1.5mm 冷轧钢板

安装方式		外形尺寸 (mm) (高*宽*深)	接地铜排规格 (mm) (长*宽*厚)	产品型号
户内	壁挂 安装	800*600*250	紫铜板：600*200*20 (1 块)	XLT1-JDX-01
		800*800*300	紫铜板：600*200*20 (2 块)	XLT1-JDX-02
		260*500*200	铜排：375*50*6 (1 块)	XLT1-JDX-03
		500*500*200	铜排：375*50*6 (3 块)	XLT1-JDX-04



六、 接线箱（JXH）系列



（户内壁挂）

（户外壁挂）

- 防护等级：IP30、IP54
- 材质：采用 1.2mm 冷轧钢板

安装方式		外形尺寸（mm） （高*宽*深）	产品型号	防护等级
户内	壁挂安装	400*300*110	XLT1-JXH-01	IP30
		550*300*110	XLT1-JXH-02	IP30
户外	壁挂安装	425*300*110	XLT1-JXH-03	IP54
		575*300*110	XLT1-JXH-04	IP54

七、 其余

安装方式		外形尺寸（mm） （高*宽*深）	产品型号	用途	用户
户内	壁挂安装	350*400*200	XLT1-T-01	变送器箱	韶关办事处
		1200*800*400	XLT1-T-01	仪表盘	韶关办事处