

UT3200+系列 多路温度测试仪

UT3200+系列多路温度测试仪，共有6个型号UT3208+/UT3216+/UT3224+/UT3232+/UT3240+/UT3248+，分别对应8、16、24、32、40、48通道，仪器4.3英寸液晶彩屏显示，界面美观，可同时对多路温度数据进行采集，兼容多种温度传感器，响应速度快，稳定性高，同时具备断偶检测，超限报警和通讯传输等功能。



产品特点

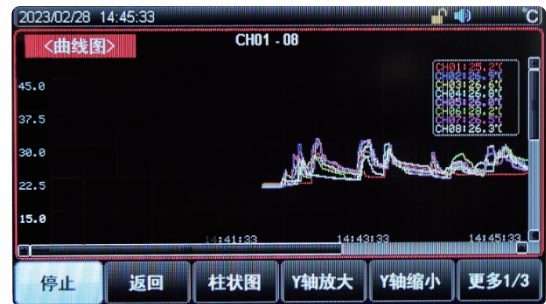
- 4.3英寸LCD真彩液晶显示
- 主参数6位数显
- 具有广泛的适应性，支持K/N/E/J/T/R/S/B型热电偶。
- 测试范围：-200°C~1800°C
- 温度测试分辨率到0.01°C
- 两种扫描速度：快速、慢速
- 断偶自动侦测
- 直观数值读数，柱形图和曲线图图形显示方式
- 冷端补偿
- 标配USB Host接口，8G U盘，支持USB U盘存储
- 数据文件管理，断电记忆功能
- 单路温度限制可调，超限报警和读数颜色变化警示
- 标配RS-232C、LAN接口，支持SCPI协议、Modbus RTU协议

产品特色

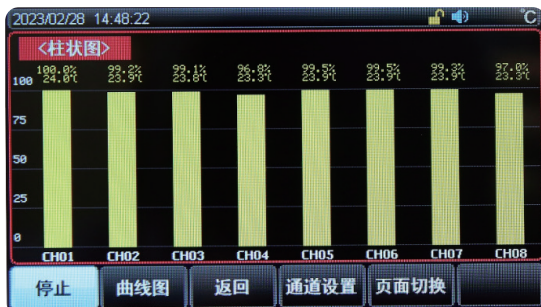
1 数值读数



2 曲线图显示



3 柱状图显示



4 上下限判别显示



技术指标

型号	UT3208+	UT3216+	UT3224+	UT3232+	UT3240+	UT3248+
热电偶型号	T,K,J,N,E,S,R,B					
通道数	8	16	24	32	40	48
显示位数	主参数6位					

温度记录测试

技术指标

型号	UT3208+	UT3216+	UT3224+	UT3232+	UT3240+	UT3248+
显示	4.3" TFT LCD					
测试速度	快速: 500ms 慢速: 1s					
测量范围	-200.0°C~1800.0°C					
分辨率	0.01°C					
基本准确度	±0.7°C (不包含热电偶)					
校正	每通道误差修正					
分选	内建分选数据内建分选数据每通道可单独设置上下限					
冷端补偿	准确度: 0.5°C					
数据记录	支持USB U盘存储(FAT格式)					
讯响	超上下限讯响功能					
显示类型	数值、曲线图、柱形图					
接口	RS-232/LAN/ USB Host					
选配	RS-485					
通信协议	兼容SCPI、Modbus RTU协议					
电源电压	100VAC~277VAC					
频率	50Hz/60Hz					
其他功能	Lock键盘锁定、Print Sc截屏					
系统设置	中英文切换、时间和日期、按键音设置等					

支持热电偶种类

传感器型号	测试温度范围 (°C)
T型热电偶	-150°C - 0°C
	0°C - 400°C
K型热电偶	-100°C - 0°C
	0°C - 1350°C
J型热电偶	-100°C - 0°C
	0°C - 1200°C
N型热电偶	-100°C - 0°C
	0°C - 1300°C
E型热电偶	-100°C - 0°C
	0°C - 850°C
S型热电偶	0°C - 100°C
	100°C - 300°C
R型热电偶	300°C - 1750°C
	0°C - 100°C
B型热电偶	100°C - 300°C
	300°C - 1750°C
B型热电偶	600°C - 800°C
	800°C - 1000°C
B型热电偶	1000°C - 1800°C

基本参数

尺寸(W×H×D)	340mm×214mm×89mm
重量	3.5kg
标配附件	专用电源线×1;RS-232通讯线×1;8G U盘×1; 保修卡×1; K型热电偶测试模块 (数量以通道数为准)
标准包装数量	1台

标准包装配件



产品资料二维码