

HIOKI

日置

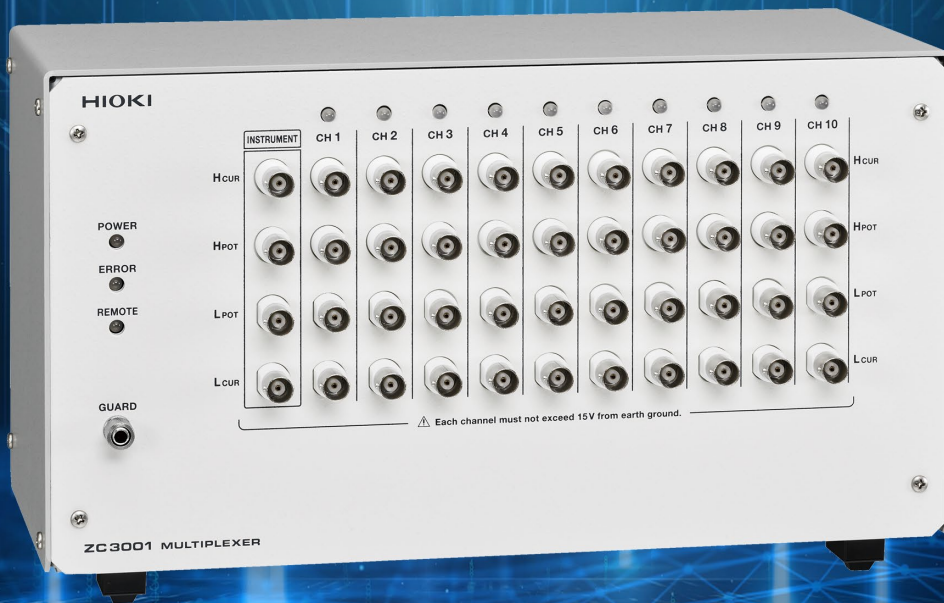
多路转换器 ZC3001

MULTIPLEXER ZC3001

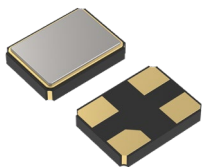
NEW

15th
Anniversary
日置(上海)十五周年

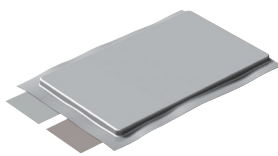
高速多通道切换!



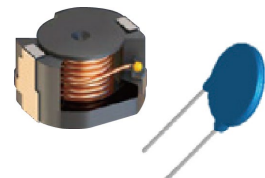
- 主要用于：电子零件、电感、电容、共模滤波器等
- 可搭载半导体继电器，高速又耐用
- 切换时间 1 ms
- 用 PLC 的 I/O 输出控制



晶体振荡器



全固态电池



电感、电容等



☎ 400-920-6010
🏠 www.hioki.cn



日置官方微信

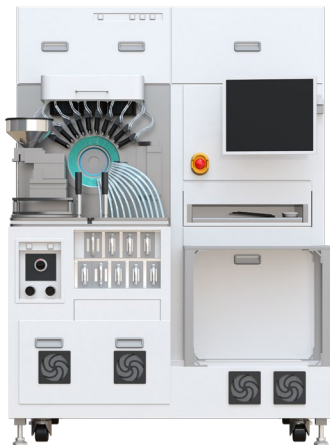
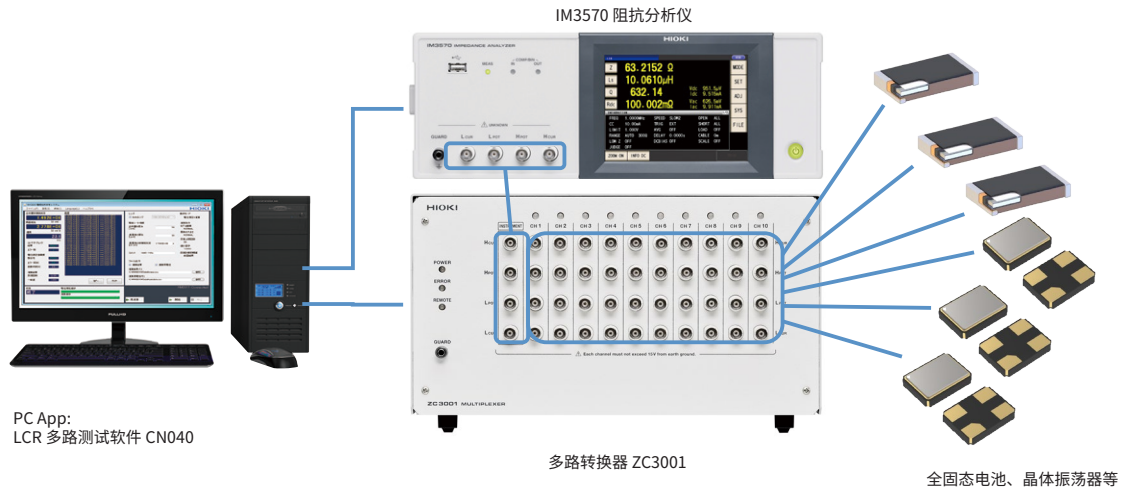


日置官方微博

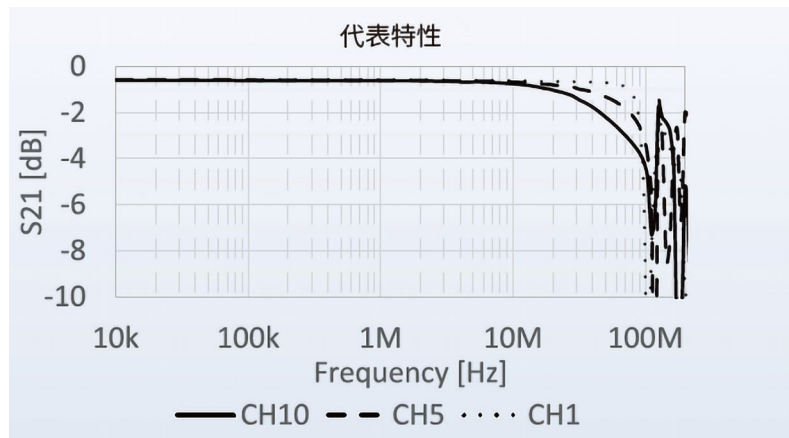
应用案例

基于 IM3570 与 ZC3001 组合的 10 通道交流阻抗测试系统

发挥宽频带、通道间误差少的优点，与 LCR 多路测试软件 CN040 组合，可用于电子零件和传感器的研究开发。



安装于电子元器件分选机
活用超高速切换的特点，可用于电容、电感的分选机。



代表特性是使用50Ω系的矢量网络分析仪测量得到的INSTRUMENT端子-各通道之间的通过特性。
注意：通讯时需要通讯线缆，请客户事先准备或购买日置RS-232C电缆9637或LAN电缆9642。

切换时间实测示例

测试仪	功能	测量速度	延迟时间	扫描时间 (所有通道)
IM3570	Z,θ	FAST	0 ms	9.9 ms (约 1.0 ms /CH)
		MID	0 ms	20 ms (约 2.0 ms /CH)
		SLOW	0 ms	52 ms (5.2 ms /CH)
		SLOW2	0 ms	337 ms (约 34 ms /CH)
		FAST	10 ms	110 ms (约 11 ms /CH)
		MID	10 ms	120 ms (约 12 ms /CH)
		SLOW	10 ms	150 ms (约 15 ms /CH)

条件: LCR 模式、1 MHz、延迟 0 ms、EXT. I/O控制

通讯接口

用于控制的接口 / 各种便利功能

通道的切换由通讯接口控制。支持 LAN/USB/RS-232C 各接口。



通讯接口: LAN/USB/RS-232C (HOST)
向测试仪发送通讯命令: RS-232C (INSTRUMENT)
用于控制扫描: EXT. I/O*1

*1 D-sub 9 针 (母头 #4-40 螺钉)、输入: 耦合绝缘无电压接点输入、输出: 耦合绝缘开路输出。

EXT. I/O 信号表

针编号	信号名	I/O	功能	逻辑
1	SCAN	IN	扫描的开始 / 前进	边沿
2	(预约)	IN	-	-
3	ISO_5V	-	绝缘电源 +5V (-5V) 输出	-
4	CLOSE	OUT	通道的关闭结束	脉冲
5	(预约)	OUT	-	-
6	SCAN RESET	IN	扫描动作复位	边沿
7	(预约)	IN	-	-
8	ISO_COM	-	绝缘电源公共端口	-
9	(预约)	OUT	-	-

PC 软件

LCR 多路测试软件 CN040

扫描、比较器

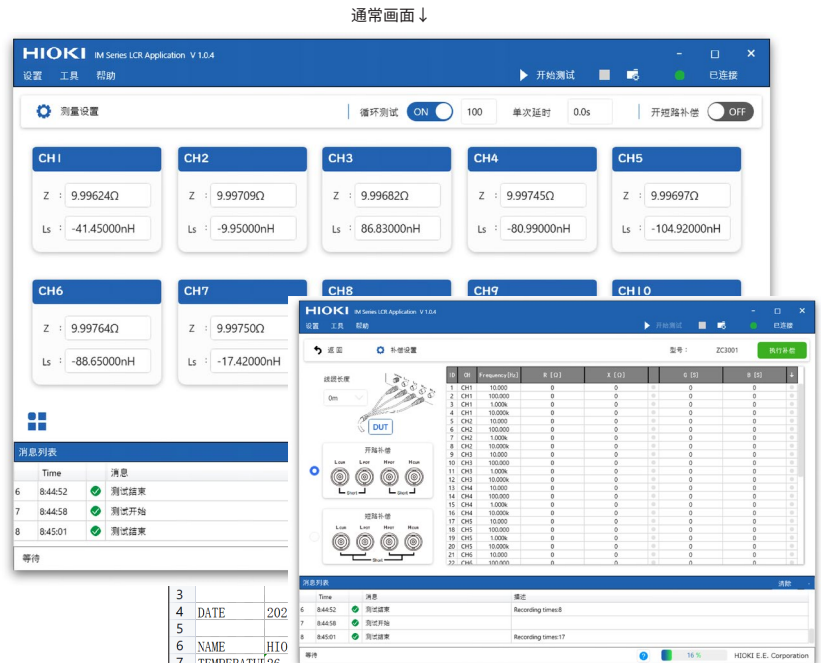
- 针对所有通道设置测试条件 (量程、频率、比较器等)
- 可指定某个通道的 ON 与 OFF
- 可循环进行扫描测试
- 同时可在本地保存测试条件

OPEN&SHORT 补偿

- 可对应各通道的开短路补偿
- 如若利用 LCR 的设置切换功能则需要较长的切换时间, 在软件内进行了开短路补偿计算, 可维持高速的扫描时间

数据保存

- 扫描的数据可根据通道进行保存



3			
4	DATE	202	
5			
6	NAME	HIO	
7	TEMPERATURE	26	
8			
9	CONFIGURATION		
10	FREQ	1000	
11	LEVEL	V	VALUE 1
12	SPEED	FAST	
13	RANGE	AUTO	
14	AVERAGE	OFF	
15	LOW Z	OFF	
16			
17			
18			

各通道的开短路补偿画面 ↑

← Excel 保存例

技术参数

● 多路转换器 ZC3001

通用参数

电 源	工频电源 额定电源电压: AC 100 V~240 V (已考虑相对于额定电源电压的 ±10% 的电压波动) 预期瞬态过电压: 2500 V 最大额定功率: 30 VA
显 示	电源指示灯、错误指示灯、远程指示灯
接 口	USB、LAN、RS-232C(HOST,INSTRUMENT)、EXT. I/O
体 积 及 重 量	329.4 (W) × 177 (H) × 142.3 (D) mm (不含突起物), 5.7 kg
附 件	电源线、启动指南
选 件	连接电缆 L2004 USB 线缆 (A-B)L1002 RS-232 电缆 9637 (9 针 -9 针 /1.8 m) LAN 电缆 9642
支持的仪器	IM3536、IM3570

电气参数

通 道 数	10 通道
回 路 电 阻	6 Ω (输入 - 输出端子、参考值)
静 电 电 容	10 pF (ON 通道 - 屏蔽层之间、参考值) 0.8 pF (输入端子 - OFF 通道间、有 Guard、参考值)
接 点 规 格	最大输入电压 15V
允 许 电 流 容 量	200 mA (AC peak/DC)
绝 缘 电 阻	1 GΩ 以上 (通道 - 外壳之间 / 通道屏蔽层 - 外壳之间 (L _{cur} 除外))
切 换 时 间	1.0 ms

功能

通道延迟、扫描功能、通讯命令传送、设置备份、通讯设置切换功能

● LCR 多路测试软件 CN040

通用参数

功 能	通道延迟、扫描功能、通讯命令传送、设置备份、通讯设置切换功能
支 持 机 型	IM3570、IM3536
通 讯 接 口	USB、LAN、RS-232C
支 持 O S	Windows 10(64bit)、Windows 11
P C 环 境	工作频率 2 GHz 以上、运行内存 8 GB 以上

选件



欢迎拨打客户服务热线: 400-920-6010

或发送邮件至: info@hioki.com.cn

HIOKI

日置(上海)测量技术有限公司

上海市黄浦区西藏中路268号
来福士广场4705室
邮编: 200001
电话: 021-63910350, 63910090, 63910092, 63910096, 63910097
传真: 021-63910360

客户服务

维修服务中心
电话: 021-63343307, 63343308
传真: 021-63910360
E-mail: weixiu@hioki.com.cn

现地研发中心

日置(上海)科技发展有限公司
上海市沪闵路1441号
华谊万创新所9号楼204室
邮编: 201109
电话: 400-920-6010

苏州联络事务所

苏州市虎丘区金山东路79号13幢
苏州龙湖中心1901室
邮编: 215011
电话: 0512-66324382, 66324383
传真: 0512-66324381

南京联络事务所

南京市江宁区江南路9号招商高铁网谷A座3层313室
邮编: 210012
电话: 025-58833520
传真: 025-58773969

北京分公司

北京市朝阳区东三环北路5号
北京发展大厦818室
邮编: 100004
电话: 010-85879168, 85879169
传真: 010-85879101

沈阳联络事务所

沈阳市皇姑区北陵大街20号
甲思源大厦709室
邮编: 110000
电话: 024-23342493, 23342953
传真: 024-23341826

济南联络事务所

济南市历下区工业南路68号
华润置地广场一区6号楼1902室
邮编: 250000
电话: 0531-67879235

成都分公司

成都市锦江区琉璃路8号
华润广场B座1607室
邮编: 610021
电话: 028-86528881, 86528882
传真: 028-86528916

西安联络事务所

西安市雁塔区锦业路一号
都市之门C座1606室
邮编: 710065
电话: 029-88896503, 88896951
传真: 029-88850083

武汉联络事务所

武汉市东湖高新技术开发区
高新大道国采中心T5-306室
邮编: 430074
电话: 027-83261867

广州分公司

广州市天河区体育西路103号
维多利广场A塔3206室
邮编: 510620
电话: 020-38392673, 38392676
传真: 020-38392679

深圳分公司

深圳市福田区深南中路3031号
汉国城市商业中心3202室
邮编: 518000
电话: 0755-83038357, 83039243
传真: 0755-83039160