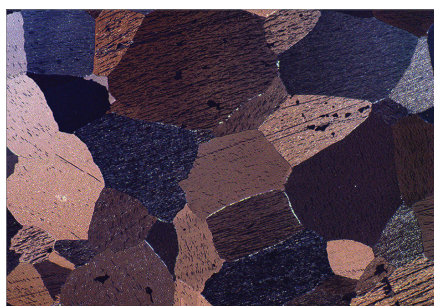




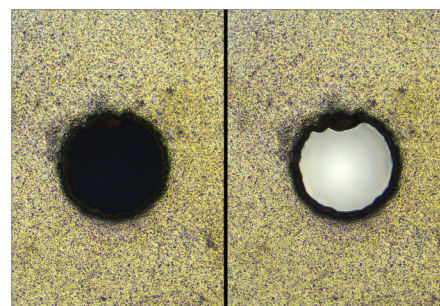
蔡司 Primotech

智能化成像解决方案：无线控制、操作简便



金属锌，反射偏光

放大倍率：100x



PCB 钻孔检验

左：反射光

右：同时使用反射光和透射光

特点

Primotech 是一套具有出色性价比的智能化成像解决方案。您可以借助蔡司 Matscope 成像应用程序以无线方式访问多台显微镜。

体验高效顺畅的工作流程，从图像采集到分析直至生成报告 - 快速获取检测结果。多种主机架让您可以为日常工作和应用选择最合适的显微镜。

Primotech 将透射光和反射光集成至同一系统内，能灵活地应用于机械、汽车和电子工业，及 PCB 检验与粉末分析。

- 使用蔡司免费的 Matscope 成像应用程序轻松互联实验室和教室内的多个用户及多台显微镜设备。
- 图像文件包含所有元数据，可无线共享。
- 节省时间并消除误差源 - 5 位物镜转盘能够自动识别物镜的转换和放大倍率。
- 多种主机架让您可以为工作任务选择最合适的显微镜。
- 在使用 LED 光源改变照明亮度时，可保证色温的稳定。
- 300 万像素的相机集成至镜筒内，不仅防尘且能保持最佳的调节状态。

极具性价比的定制解决方案

多种不同的主机架可选，为应用选择最合适的显微镜：

- 选择未配置聚光镜的 Primotech 可获得高达 34 mm 的样品空间。
- 选择配置 ESD 防静电载物台，可防止静电从主机架传导至电子元件样品上。
- 在透射或反射光光源下，使用 Primotech D/A POL 以明场和正交偏光观察方式检测双折射材料。
- 针对双折射材料样品的锥光观察，可以利用 Primotech D POL 在正交偏光和锥光观察之间进行切换。





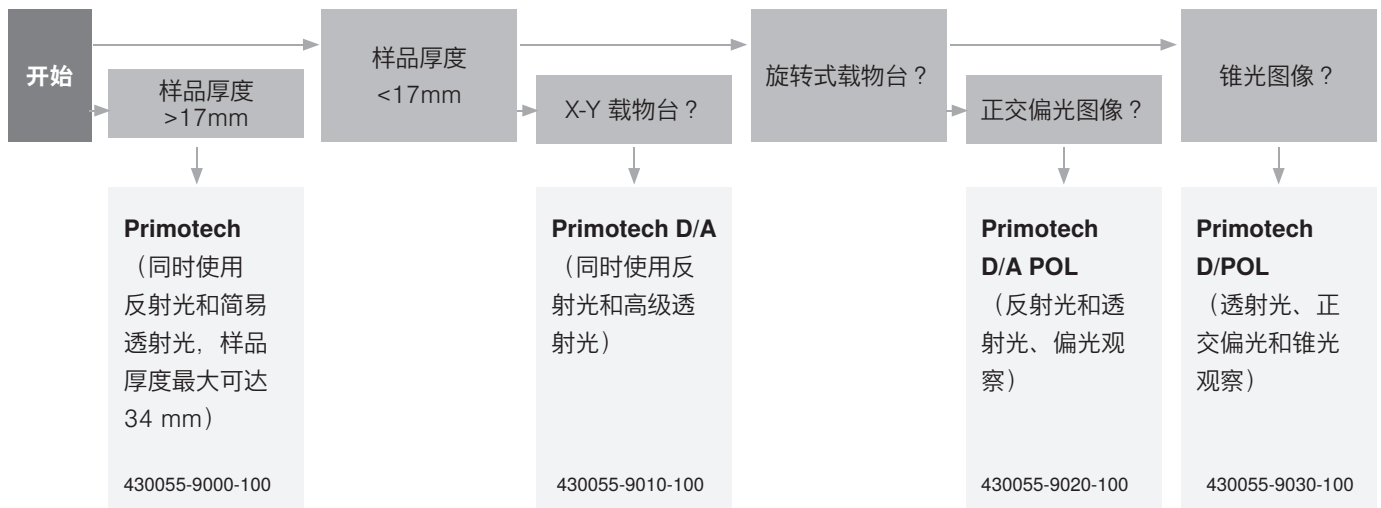
蔡司 Primotech

智能化成像解决方案：无线控制、操作简便



从苹果商店免费下载软件安装至 iPad。
在购买 Primotech 前，您可以下载 Matscope 并利用“虚拟显微镜”体验其所有功能。

根据您的需求选择合适的显微镜主机：



CN_42_012_125 | CZ 04-2014



microscopy@zeiss.com
www.zeiss.com/primotech

