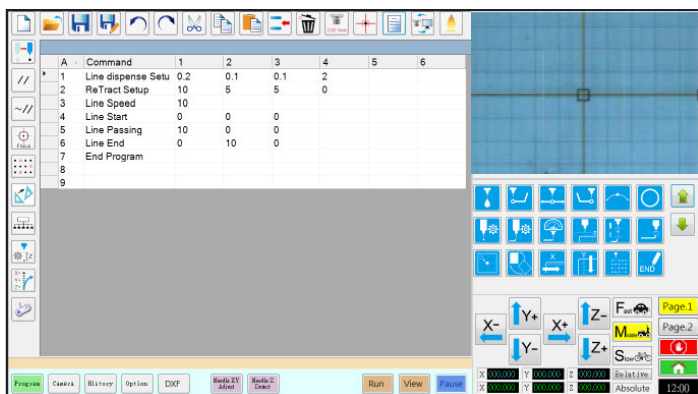


EV 系列自动点胶系统

通过简易的笔形摄像头轻松实现自动化, 适用于精密流体应用



EV系列的笔形摄像头功能使编程变得简单轻松。



具有视觉引导功能的DispenseMotion软件使编程更加轻松。



笔形摄像头可对产品的实际定位进行确认。

诺信EFD的EV系列自动化系统包含简易视觉功能, 可配合EFD的针筒和胶阀系统实现精确的流体点胶。

具有视觉引导功能的专业化DispenseMotion™ 软件以及简易笔形摄像头使EFD的自动化系统便于设置和编程。真正的3D运动控制使用户对点、线、圆、弧及复合弧的编程变得简单轻松。

操作平台大小范围从150 x 200 毫米到570 x 500 毫米, 成为批量或复杂性点胶应用的理想解决方案。

EV 系列可以用作独立式系统, 也可作为一套自动化解决方案的关键部分进行工作。产品可以轻松集成到在线式传输系统、转台及托盘装配线中。

特点

- 简易式摄像头和DispenseMotion软件简化了设置与编程操作
- 点胶路径屏幕预览功能使编程更加顺畅
- 文件导入与转换功能简洁高效
- 真正的3D运动控制
- 工作范围选择多样

优势

- 更快的周期与批次时间
- 便于与任何制造系统进行集成
- 降低生产、材料及拥有成本
- 新的制造机会



更多信息

规格参数

项目 / 型号	E2V	E3V	E4V	E5V	E6V
物料编号	7360856	7360857	7360858	7360859	7362103
物料编号 欧洲*	7361349	7361350	7361351	7361352	7362104
轴数	← 3轴数 →				
最大工作面积 (X/Y/Z)	150/200/50 毫米 (6 / 8 / 2 英寸)	250/300/100 毫米 (10 / 12 / 4 英寸)	350/400/100 毫米 (14 / 16 / 4 英寸)	450/500/150 毫米 (18 / 20 / 6 英寸)	570/500/150 毫米 (22 / 20 / 6 英寸)
工件载荷	5.0 千克 (11.0 磅)	10.0 千克 (22.0 磅)	10.0 千克 (22.0 磅)	10.0 千克 (22.0 磅)	10.0 千克 (22.0 磅)
工具载荷	1.5 千克 (3.3 磅)	3.0 千克 (6.6 磅)	3.0 千克 (6.6 磅)	3.0 千克 (6.6 磅)	3.0 千克 (6.6 磅)
重量	29.0 千克 (63.9 磅)	47.5 千克 (104.7 磅)	52.5 千克 (115.7 磅)	55.0 千克 (121.3 磅)	58.0 千克 (127.9 磅)
尺寸	481长 x 510宽 x 432高 毫米 (19长 x 20宽 x 17高 英寸)	596长 x 644宽 x 543高 毫米 (23长 x 25宽 x 21高 英寸)	696长 x 644宽 x 638高 毫米 (27长 x 25宽 x 25高 英寸)	796长 x 814宽 x 718高 毫米 (31长 x 32宽 x 28高 英寸)	913长 x 812宽 x 718高 毫米 (36长 x 32宽 x 28高 英寸)
最快速度 (XY/Z)	每秒 500 / 250 毫米 (每秒 20 / 10 英寸)	每秒 800 / 320 毫米 (每秒 31 / 13 英寸)	每秒 800 / 320 毫米 (每秒 31 / 13 英寸)	每秒 800 / 320 毫米 (每秒 31 / 13 英寸)	每秒 800 / 320 毫米 (每秒 31 / 13 英寸)
驱动系统	← 3相微步进电机 →				
存储容量	← 电脑存储 →				
通用 I/O	← 8输入 / 8输出 (可选配16 / 16) →				
交流输入 (电源输入)	100–240 VAC (+/-10%), ~50/60Hz, 最大20安, 230 W	100–240 VAC (+/-10%), ~50/60Hz, 最大20安, 350 W	100–240 VAC (+/-10%), ~50/60Hz, 最大20安, 350 W	100–240 VAC (+/-10%), ~50/60Hz, 最大20安, 350 W	100–240 VAC (+/-10%), ~50/60Hz, 最大20安, 350 W
重复性**	← ±0.008 毫米 →				
视觉	← 笔形摄像头 →				
DispenseMotion 软件	← 包含 →				
针头探测	← 可选配 →				
高度探测	← 可选配 →				
认证	← 符合CE、UKCA、RoHS、WEEE以及中国RoHS标准 →				
质保期	← 1年有限质保 →				

* 符合欧洲安全要求规范。

** 根据测量的方法不同，重复性的测量结果也会有所不同。

PROplus / PRO 系列

EFD的PRO系列含有智能视觉CCD摄像头和激光高度感应功能, 实现全集成点胶解决方案。



免费工艺评估

请联系诺信EFD, 配置一套满足您具体需求的自动化点胶系统。

- 经验丰富的流体点胶专家将为您进行免费的工艺评估
- 客户购买前为客户的样品进行评估并达到客户的要求



诺信EFD的销售服务网络遍布全球40多个国家和地区。您可以直接联系EFD或访问 www.nordsonefd.com/cn 获得销售和售后服务。

中国

+86 (21) 3866 9006; china@nordsonefd.com

台湾地区

+886 (2) 2902 1612; china@nordsonefd.com

新加坡

+65 6796 9522; sin-mal@nordsonefd.com

Global

+1-401-431-7000; info@nordsonefd.com

©2022 Nordson Corporation v033022