

JIC-C21 系列

交流电流变送器

1. 产品介绍

JIC-C21 系列交流电流变送器是一种利用电磁感应（互感）原理将被测电流转换成与原边电流成比例输出的直流电压（或直流电流）信号的测量模块，原副边之间高度绝缘。具有高精度度、高线性度、高集成度、体积小结构简单、长期工作稳定且适应各种工作环境的特点。广泛地应用在电力、石油、煤矿、化工、铁路、通信、楼宇自控等行业的电气设备的系统控制及检测。

- ★ 用于测量交流电流
- ★ 过载能力强
- ★ 高线性度
- ★ 盘式安装，大孔径
- ★ 原副边高度绝缘



2. 选型信息 (见右图)

额定测量:

0.01A 0.03A 0.05A 0.1A 0.5A 1A 3A 5A
100 200 300 400 500 600 800 1000Arms

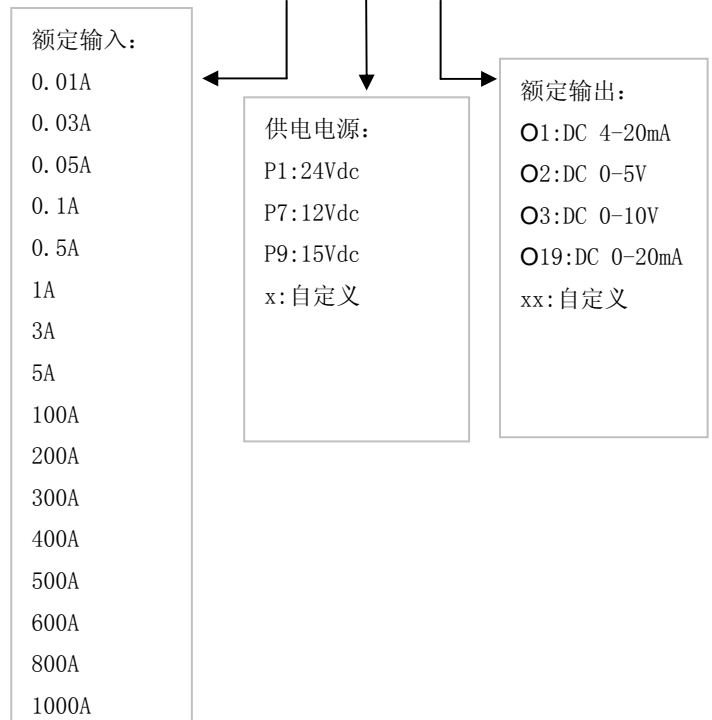
额定输出:

○1:DC 4-20mA , ○2:DC 0-5V , ○3:DC 0-10V,
○19:DC 0-20mA

供电电源:

P1: 24Vdc P7: 12Vdc P9:15Vdc

JIC-C21-xxxPxOx



3. 电参数

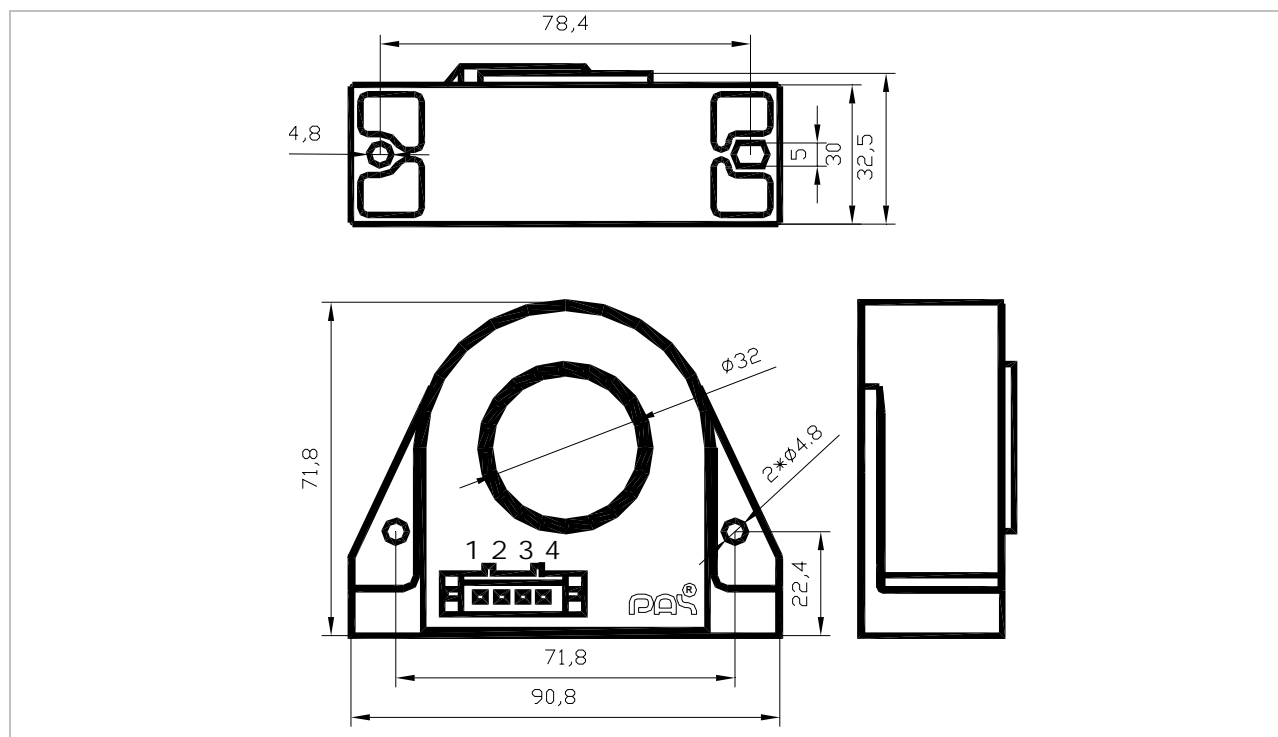
I_{pn}	额定电流值(Arms)	0.01 200	0.03 300	0.05 400	0.1 500	0.5 600	1 800	3 1000	5	100
IP	对应测量电流范围(Arms)	120% * I_{pn}								
Ioc	过载能力	200% * I_{pn}								
V_{sn} (对应于电压输出型)	输出电压(Vdc)	DC0-5V, DC0-10V etc								
I_{sn} (对应于电流输出型)	输出电流(mAdc)	DC4-20mA, DC0-20mA etc								
X	精度 ($T_a = +25^\circ C$)	0.5%								
E_L	线性度误差	0.2%								
V_c	电源电压	$P_n \pm 5\%$								
V_{off}/I_{off}	失调电压/失调电流 ($T_a = +25^\circ C$)	20mV(对应于电压输出型)/80uA (对应于电流输出型)								
T_r	反应时间	$\leq 300mS$								

f	频率范围	40-200HZ
Ic	耗电	20mA(电流型输出:+Is)
R _L	负载电阻	大于 5000 Ω (电压输出型)/小于 450 Ω (电流输出型)
Vd	工频耐压 (50HZ, 1min)	5KV
Ri	绝缘电阻	大于 20M Ω @DC500V

4.常规参数:

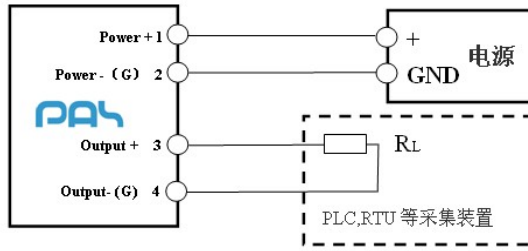
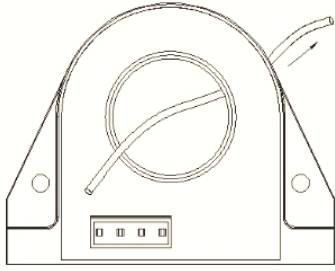
Ta	工作温度	-25 - +70 °C
Ts	贮存温度	-55 - +85 °C
W	重量	约 250g
St	执行标准	GB/T13850-1998idt IEC688: 1992
Hw	工作湿度	20-90% 无凝露
	外壳材料	符合 UL94-V0

5. 结构图



基本尺寸误差	±1mm
原边孔径	32mm
盘式安装	2个 Φ4.6mm 孔
侧面安装	2个 Φ4.6mm 孔
输出端子	用户可选

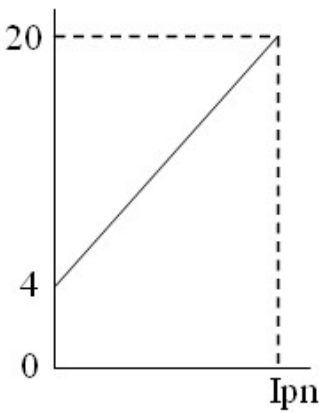
6. 接线图



端子	定义
1	电源正
2	电源地(G)
3	输出信号+
4	输出信号-(G)

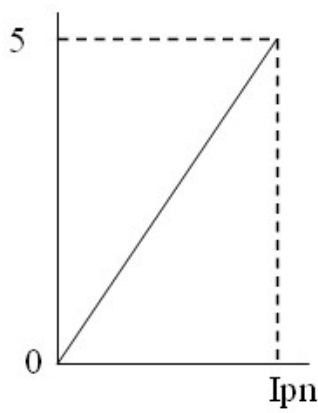
7.输出曲线

Output in mA



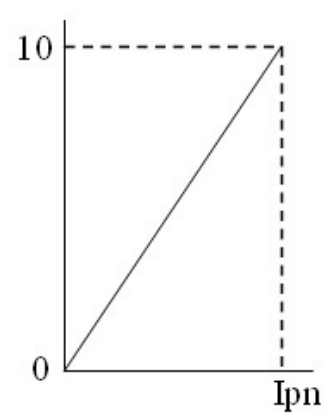
(图 1: 4-20mA 输出)

Output in V



(图 2: 0-5VDC 输出)

Output in V



(图 3: 0-10VDC 输出)

8.安全事项



1. 接线时注意接线端子的裸露导电部分, 尽量防止 ESD 冲击, 需要有专业施工经验的工程师才能对该产品进行接线操作。电源、输入、输出的各连接导线必须正确连接, 不可错位或反接, 否则可能导致产品损坏。
2. 产品安装使用环境应无导电尘埃及腐蚀性
3. 产品上所安装的电位器为公司内部调试校准所用, 用户不可调整。
4. 剧烈震动或高温也可能导致产品损坏, 请注意使用场合。



1. 请注意电击危险, 安装好后, 操作人员勿触摸任何裸露部分, 尤其是母排 (BUS BAR) 和电源部分。必要时可对传感器进行防护, 如加防护罩等。

注: 1. 本公司对该说明书享有解释权, 如有异议请联系本公司技术支持。
2. 该说明书会定期更新, 请随时关注本公司网站, 恕不提前通知。