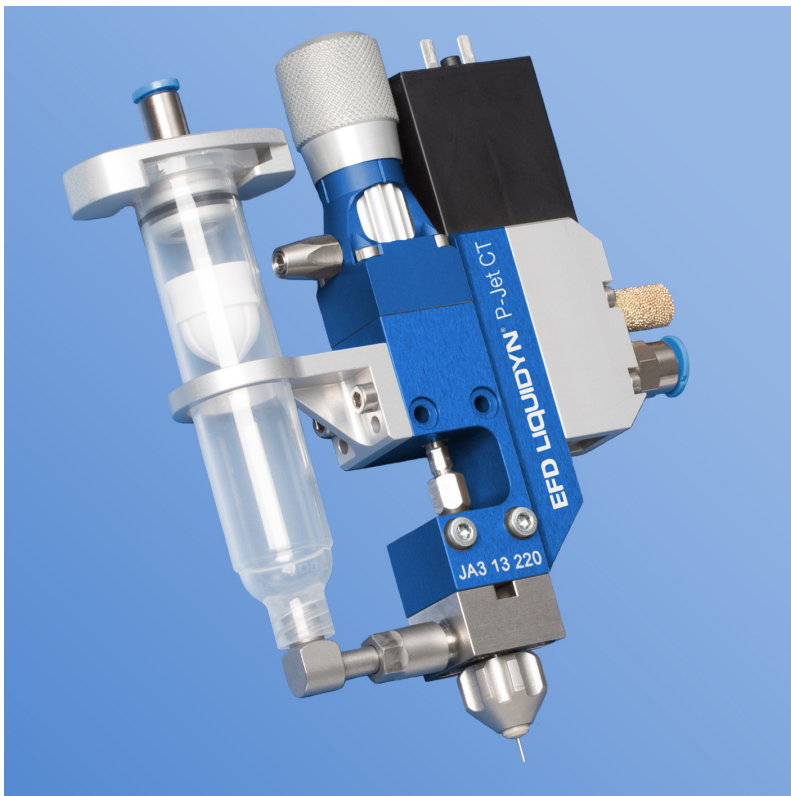


Liquidyn P-Jet 系列气动喷射阀

高精度微量点胶：稳定、精确、快速且灵活



高性能 Liquidyn P-Jet 胶阀既可实现非接触式点胶，也可以实现接触式点胶。

Liquidyn® P-Jet 是一款高性能喷射阀，为中低粘度流体的非接触式微量点胶而设计，适用流体包括油、油脂、胶水、助焊剂和有填料的产品。Liquidyn P-Jet 可在高达 280Hz 的频率下点出小至 3nl 的微量胶点，能够实现更快的生产工艺。此胶阀也可以点较大胶点，并且既可打点亦可划线。

Liquidyn P-Jet 胶阀的流体槽组件与驱动器的分离式设计实现了快速便捷的更换，有不锈钢和塑料 (PEEK) 两种材质可选。模块化设计使得此胶阀能够点涂各种材料，并且能够快速便捷地更换流体和配件。

Liquidyn P-Jet 为电控气动式胶阀，由低压触发器触发，具有可调节的脉冲信号。此胶阀既可以由 Liquidyn 胶阀控制器操作，也可以通过客户所提供的高阶控制器操作，如 PLC。胶阀启动时间只需 2ms。在触发信号结束前，胶阀撞针会一直处于开启状态。

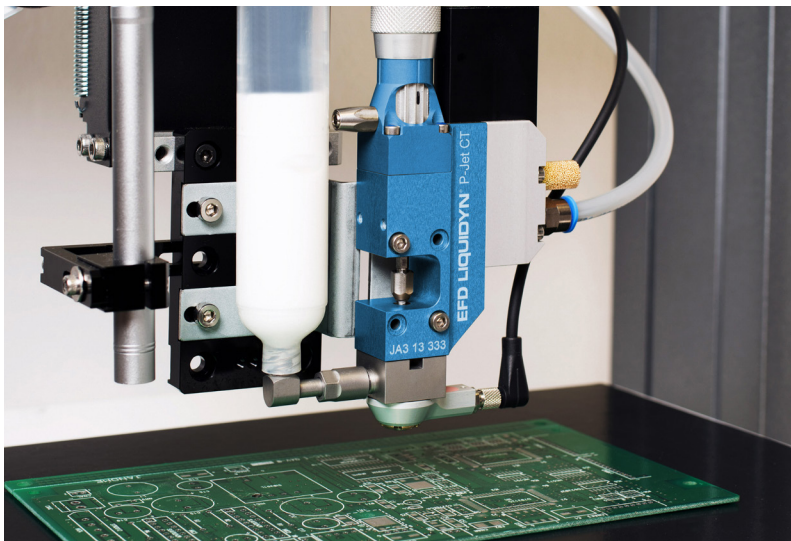
即使是由于产品的复杂性或位置偏差因素导致的要求最严苛的点胶工艺，也可以通过 Liquidyn P-Jet 胶阀轻松实现非接触式点胶。

特性

- 适用于中低粘度流体。
- 胶点可小至 3nL。
- 点胶频率可高达 280Hz。
- 可打点，亦可划线。
- 低压操作 (24 VDC)
- 模块化设计。
- 3D 点胶。

优势

- 高重复性和高精度性可以提供极其稳定的点胶效果，从而实现更高的生产力。
- 可更换组件意味着能够快速更换流体类型，并且能够轻松实现维护和维修。
- 除了低粘度流体，还可点涂高研磨介质。
- 胶阀具有 IP65 防护结构，能够防尘并且便于清洗。



材料可以在喷嘴处加热以提高点胶效果。



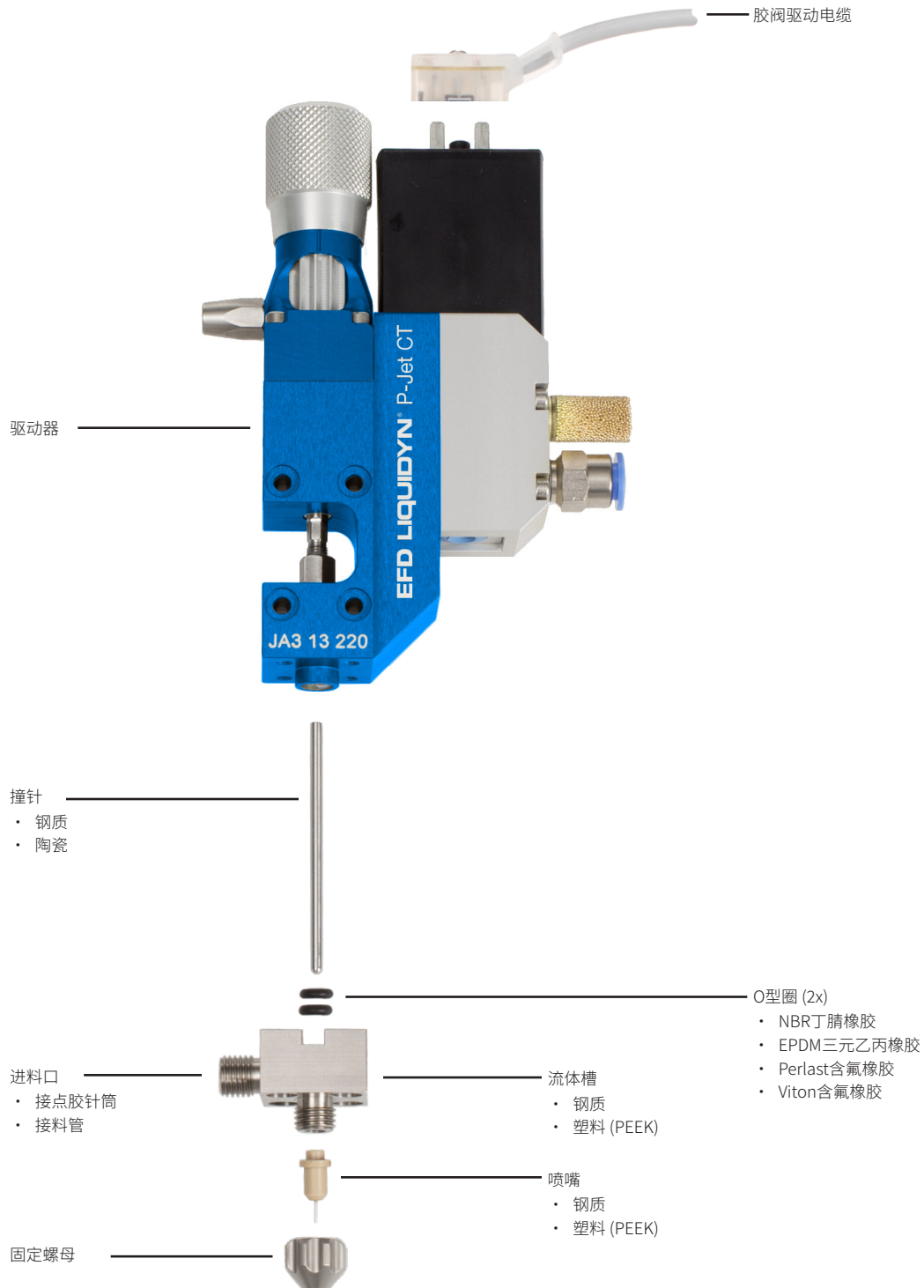
更多信息

Nordson
EFD

配置您的模块化 Liquidyn P-Jet 微量点胶阀。

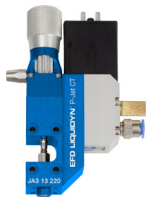
Liquidyn P-Jet 微量点胶阀可以为您的特定点胶材料和应用进行单独配置，以达到最佳点胶效果。诺信 EFD 的应用专家将帮助您选择最适合的胶阀系统组件，从而实现最佳喷射效果。

选择组件



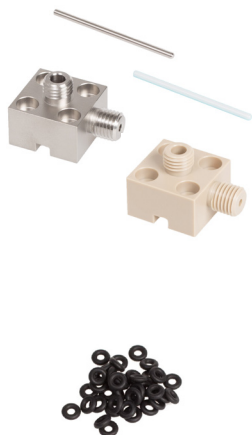
为实现更好的点胶效果, 如材料需要加热, 请选择喷嘴加热模块。

以下是部分部件清单, 若需完整清单, 请向 EFD 公司咨询。



驱动器

物料编号	描述
7825004	Liquidyn P-Jet CT 驱动器
7825932	Liquidyn P-Jet AN 厌氧胶阀 (整套胶阀预先配置了不含金属的浸湿部件)



基本组件

物料编号	描述
7825024	钢质撞针, 适用于Liquidyn P-Jet (标准型)
7825028	陶瓷撞针
7825037	钢质流体槽
7825038	塑料(PEEK*) 流体槽
7825182	2.5 m (8.2 ft) M8 胶阀驱动电缆
7826080	O型圈 (处于撞针和流体槽之间), EPDM (5 组)
7826082	O型圈 (处于撞针和流体槽之间), Perlast® (5 组)
7826083	O型圈 (处于撞针和流体槽之间), Perlast® (50 组)
7826084	O型圈 (处于撞针和流体槽之间), Viton® (5 组)
7826085	O型圈 (处于撞针和流体槽之间), Viton® (50 组)

喷嘴



物料编号	描述
7825042	六角固定螺母
7825044	滚花固定螺母, 适用于塑料(PEEK*)底座针头
7825063	钢质扁平喷嘴, 150um
7825075	全钢喷嘴, 150um
7825094	塑料(PEEK*)底座钢质针头, 150um
7825100	塑料(PEEK*)底座聚四氟乙烯 (PTFE) 针头, 200um

进料接头



物料编号	描述
7825120	钢质鲁尔锁接头, 适用于点胶针筒
7825121	塑料(PEEK*)鲁尔锁接头, 适用于点胶针筒
7825136	塑料(PEEK*)料管接头, 适用于外径为 3.2mm 的料管

*PEEK聚醚醚酮

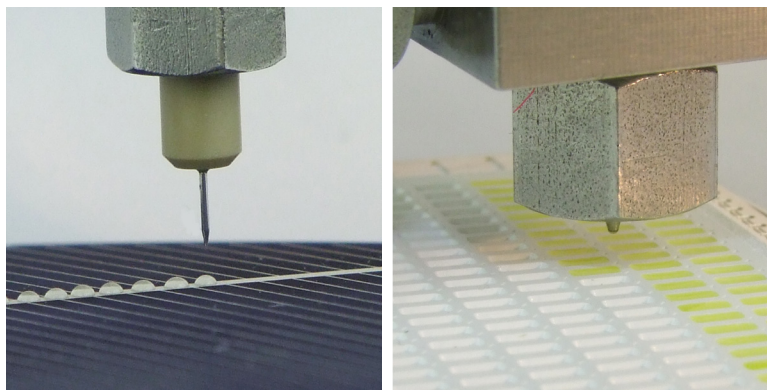
最佳胶阀配置将通过前期点胶测试来确定。

规格

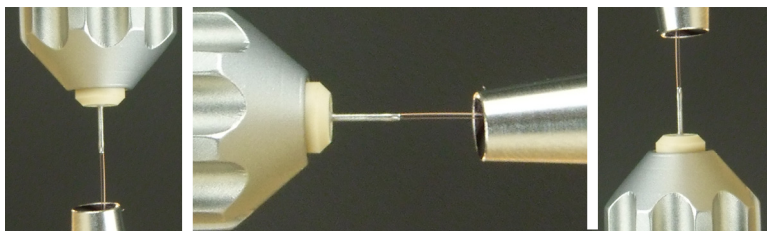
项目	规格
尺寸	78.5长 x 20.0宽 x 138.5高 毫米 (3.0长 x 0.8宽 x 5.5高 英寸)
重量	270.0 克 (9.5 盎司)
最高流体压力	100 bar (1450 psi)
进料口	M8 x 1, 密封圈
固定方式	M3 x 25
最高操作频率	280Hz
脉冲时间	短至 2 ms
输入气压	3–8 bar (44–116 psi)
流体槽	303不锈钢或聚醚醚酮
加热模块	铝材
认证	CE*, UKCA, TUV
质保期	1年有限质保

所有不锈钢部件均经钝化处理。

*此胶阀在连接到诺信 EFD Liquidyn 控制器时符合 EN 61326-1:2013、FCC Part 15 Subpart B 和 ICES-003 Issue 6 产品系列抗扰度和辐射标准。与其他控制器一起使用不能保证电磁兼容性 (EMC) 性能。



可以轻松且可重复地实现珠状非接触式微量点胶，并在精细表面进行填充。



可以从任何方位在不平整的表面进行线型或珠状喷射点胶。

灵活的安装方式

Liquidyn P-Jet 胶阀可在难以接触、不平整或者特殊表面上进行喷射点胶，实现三维 (3D) 点胶。胶阀尺寸小巧，具有安装灵活性，可在狭小的空间内进行安装。

胶阀控制

胶点尺寸主要取决于胶阀启动时间。胶阀可以通过诺信 EFD 胶阀控制器来进行操作，或者直接通过客户的 24V 输入电压(例如客户提供的控制器或 PLC)。使用诺信 EFD 控制器能够获得如下优势。

- 简便的胶点尺寸控制
- 能够提高产能
- 为最终用户提供便利
- 可进行在线调整
- 设备效率最大化

申请工艺评估

联系诺信 EFD 来配置一套完整的 Liquidyn P-Jet 胶阀非接触式点胶系统来满足您特定的应用需求：

- 经验丰富的流体点胶专家会在我们提供全方位服务的实验室进行详细的工艺评估。
- 客户购买前为客户的样品进行评估并达到客户的要求。



诺信 EFD 的销售服务网络遍布全球 40 多个国家和地区。您可以直接联系 EFD 或访问 www.nordsonefd.com/cn 获得销售和售后服务。

中国

+86 (21) 3866 9006; china@nordsonefd.com

台湾地区

+886 (2) 2902 1612; china@nordsonefd.com

新加坡

+65 6796 9522; sin-mal@nordsonefd.com

Global

+1-401-431-7000; info@nordsonefd.com

©2023 Nordson Corporation v071823