

MODEL 71803 系列

特点

- 搭载12位元高解析度晶片
- 配备TEC致冷晶片精准控温
- 量测项目：
 - 色度/亮度/对比度/均匀度/色温
- 快速、精准的亮度及色彩量测
- 支援自动/手动关注点定义功能 (ROI)
- 内建ANSI 规范5 / 9 / 13点量测
- 搭配CoaXpress超高速信号介面
- 搭配匹配CIE之滤镜与人眼视觉感受接近
- 可依据应用选配镜头
- 即时影像可依曝光时间进行连续取像
- 提供光学量测所需完整的控制与分析软体
- 图形化的操作介面
- 自动测试报表产出
- 可对影像进行详细数据评估与分析
- 可应用于各类显示器及LED等各种光源量测



二维色彩分析仪 MODEL 71803 系列

Chroma二维色彩分析仪71803系列配备高解析度科学级相机，使用电子致冷式CMOS搭配精密的光学元件与电路设计，可提供准确、快速及高重复度的量测，搭配与CIE响应匹配之滤镜与减光片，量测结果与人眼视觉感受接近，提供可应用于各种显示器的色度、亮度、对比度、均匀度及相关色温等量测。

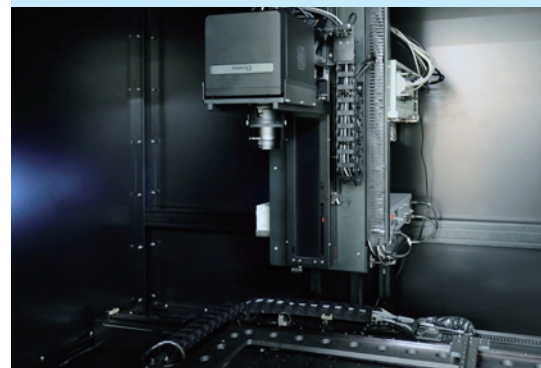
71803系列搭配光学量测所需完整的控制与分析软体，可提供简洁的设定和测量控制，对影像进行详细数据评估与分析，如相机的操作参数、曝光时间、相素合并等，并有CIE色度图做色彩分析、模拟真实色彩的拟色功能，提供使用者校正功能，可自行对厂内标准仪器进行追溯校正。

影像品质上，71803二维色彩分析仪使用高解析度相机可进行面型的色度及亮度量测，非常适合需快速及大量测点的应用，例如平板显示器的均匀度、LED/Mini LED的背光缺漏检测等。

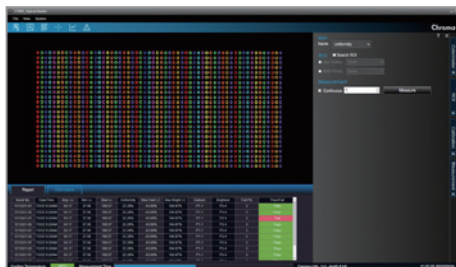
使用单机标准软体时，可依据应用内容来设定所需数量的关注点，每一个关注点都可以取得独立的色度及亮度，并可检测出各个发光元件的缺漏、色差、色偏等异常，以及涵盖对待测物均匀性与对比度之量测功能，可对待测物取像后针对自定义的地方做各项分析，并内建ANSI标准规范5/9/13点量测，大幅提高操作便利性与效率。

为实现更高速的色彩光学检测方案，传输上使用CoaXpress超高速信号介面，传输速率高达6.25Gb/s，在四线同时传输的状态下更可高达25Gb/s，在高解析度的影像传输上提供更快速且稳定的传输品质。

针对产业别及检测项目可选配不同影像品质检测软体，提供光学量测软体的程式范本，让使用者能快速开发适合的测试程式，满足显示器、背光模组及AR/VR产业的量产检测应用需求。

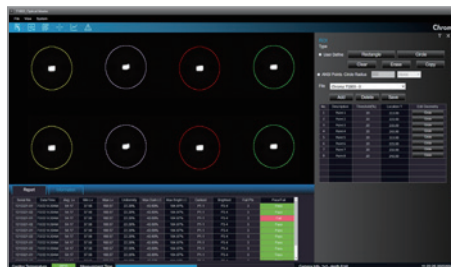


Chroma



量测介面

测量主屏幕可显示测量项目和结果统计信息、测试项目列表、以及即时显示待测物动态。



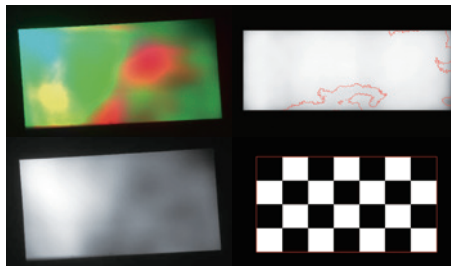
定义关注点

用户可在软体内编辑想要定义的关注点及扫描位置，编辑资讯可以自动关注点追踪，并可编辑连续量测步骤等功能。



即时动态显示

使用者可透过即时影像，进行对焦、视野量测及待测物确认，相机可依照曝光时间进行连续拍摄。



多种量测项目

- 色度量测
- 亮度量测
- 均匀性量测
- 对比度量测
- 色温度量测

规格表

Model	71803-2	71803-3	71803-4
解析度	4,896 x 3,264	7,920 x 6,004	15,840 x 12,008 ¹
百万像素	16M	50M	200M
传感器类型	CCD	CMOS	
亮度 ²	最小	0.5 cd/m ²	0.01 cd/m ²
	最大	>20,000 cd/m ² ; with optional ND Filters	
	精准度	±3%	
	重复精度 (2σ)	±0.5%	
色度 ²	精准度	±0.002	
	重复精度 (2σ)	±0.0006	
	镜头视场	14 mm, 87° x 65° 50 mm, 30° x 20°	50 mm, 40° x 30° 105 mm, 19° x 15°
测试功能	亮度、色度、相关色温 (CCT)、对比度、均匀度、主波长		
测试单位	cd/m ² , CIE (x, y) and (u', v'), Kelvin (CCT)		
通信介面	Camera Link	CoaXPress	CoaXPress
电源	100 ~ 240 V, 47 ~ 63 Hz	100 ~ 240 V, 47 ~ 63 Hz	100 ~ 240 V, 47 ~ 63 Hz
外观尺寸 (H x W x D)	222 mm x 186 mm x 188 mm	230 mm x 204 mm x 214 mm	230 mm x 204 mm x 214 mm
重量	7 kg	8.5 kg	9 kg
工作温度	0 ~ 30°C		
工作湿度	20 ~ 70% 无冷凝状态		

Note*1: 7,920 x 6,004 Pixel像素偏移技术。

Note*2: 在相机的视野内，基于标准A光源根据Chroma测试条件于100nit，且量测点大小为100像素的量测条件，但低于1 cd/m²下之色度不列入规格。

* 所有规格如有变更恕不另行通知。

订购资讯

- 71803-2: 二维色彩分析仪 (16M)
- 71803-3: 二维色彩分析仪 (50M)
- 71803-4: 二维色彩分析仪 (200M)

下载Chroma ATE APP，取得更多产品与全球经销资讯

iOS
百度应用商城

总公司
致茂电子股份有限公司
333001桃园市龟山区
文茂路88号
T +886-3-327-9999
F +886-3-327-8898
www.chromaate.com
info@chromaate.com

中国
中茂电子(深圳)有限公司
广东省深圳市南山区登良路
南油天安工业村4号厂房8F
PC : 518052
T +86-755-2664-4598
F +86-755-2641-9620
www.chroma.com.cn
info@chromaate.com

东莞服务部
T +86-769-8663-9376
F +86-769-8631-0896

北京分公司
T +86-10-5764-9600/5764-9601
F +86-10-5764-9609

重庆办公室
T +86-23-6703-4924/6764-4839
F +86-23-6311-5376

致茂电子(苏州)有限公司
江苏省苏州高新区珠江路
855号狮山工业廊7号厂房
T +86-512-6824-5425
F +86-512-6824-0732

厦门分公司
T +86-592-826-2055
F +86-592-518-2152

中茂电子(上海)有限公司
上海市钦江路333号40号楼3楼
T +86-21-6495-9900
F +86-21-6495-3964