

I•TipSENS

I•TipRUGGED

# I-Tip: 创新吸枪探尖

泄漏测试新维度



 **INFICON**  
Inspired by visions. Proven by success.



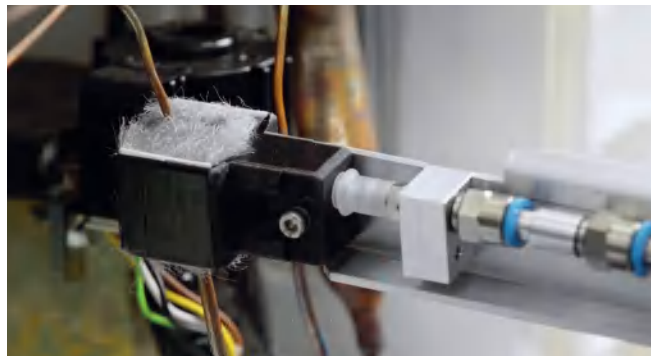
### **I-TIP SENS: 适合敏感应用**

I-Tip SENS在测量点周围装有密实刷,即使是最微小的漏孔也无所遁形。



### **I-TIP RUGGED: 适合坚固耐用型应用**

I-Tip RUGGED在测量点周围装有橡胶条,适合肮脏和粗糙条件下的应用。



# 提升您的测试质量: I-Tip, 让所有泄漏无所遁形

您是否有时会忽略泄漏?使用INFICON专利I-Tip吸枪探尖,可以确保不再发生这种问题。I-Tip能够迅速、精准、可靠地找出所有泄漏。这可能是因为创新设计的吸枪探尖将测量点(通常是管道上的一个焊接点)完全包裹住,能够吸入所有逸出的制冷剂 and 示踪气体。即使是难以触及的测量点,I-Tip吸枪探尖也能提供精确的测试结果。这样可以在最短的时间内找到更多泄漏。I-Tip可以搭配以下INFICON检漏仪使用:Ecotec E3000、Protec P3000和XL-flex。

## **用于生产线的自动泄漏测试**

I-Tip吸枪探尖结合3D图像识别和Ecotec E3000检漏仪使用功能尤其强大。这样,无论是制冷设备、热泵还是热交换器,您都可以直接在生产线中执行自动泄漏测试。

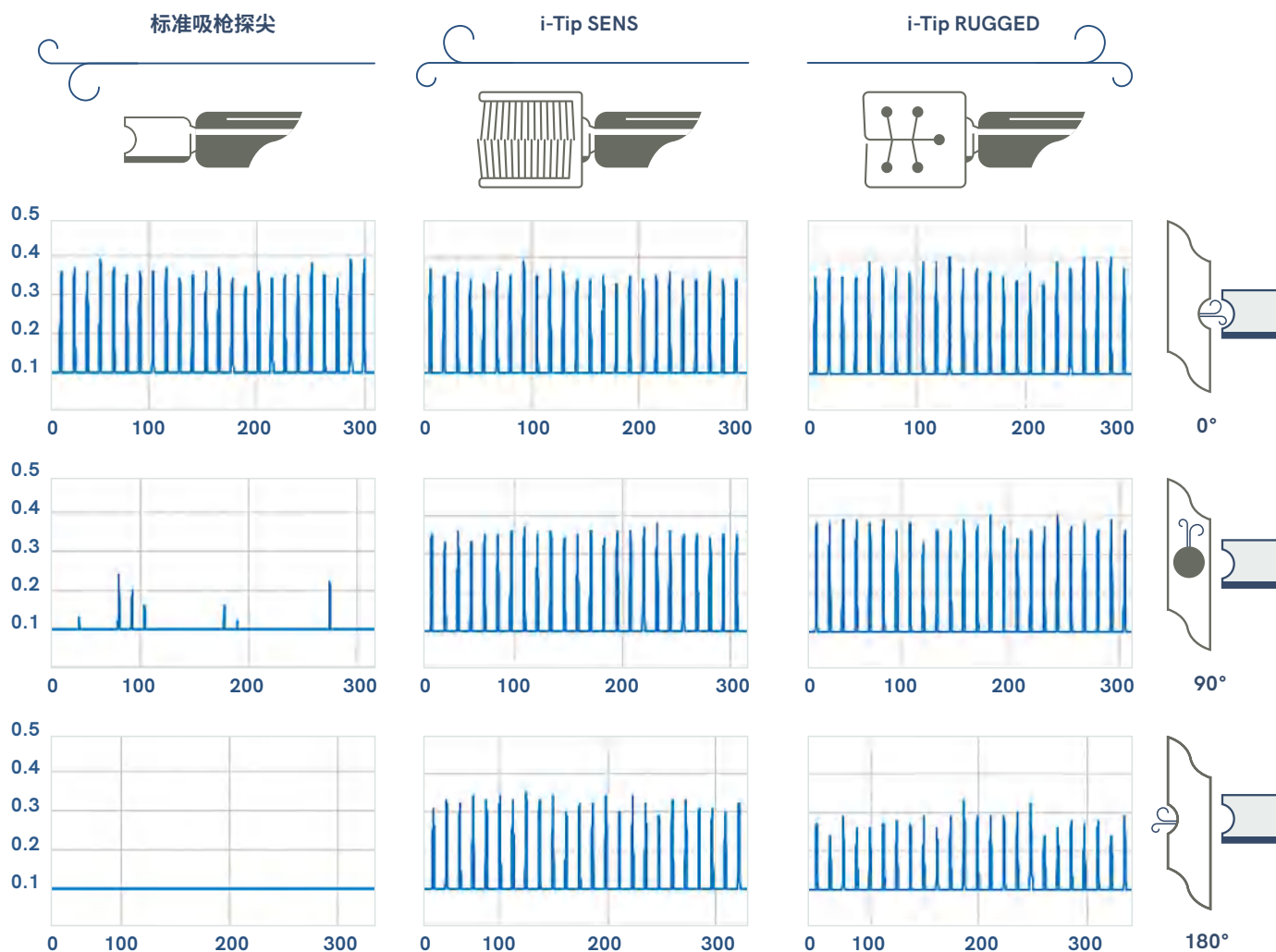
# 难以触及的位置也能实现精确测量

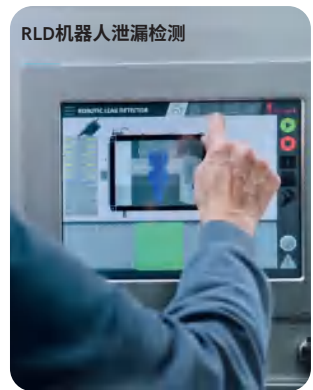
I-Tip吸枪探尖采用特殊设计,以密实刷或橡胶条完全围住管道,即使不是正面泄漏,也始终能够可靠地抽吸到泄漏的制冷剂或失踪气体。

测试证明了使用以下吸枪探尖在制冷剂生产线中检测0.33 g/a R600a参考漏孔的效果:标准吸枪探尖、I-Tip SENS和I-Tip RUGGED。下列图表显示的是上述每种吸枪探尖在三个不同的泄漏位置(直接对准吸枪探尖、向上90°或向后180°)进行检测的结果。对每个泄漏位置和吸枪探尖记录25个读数值。

## 经久考验的卓越性

显而易见,传统无遮盖的吸枪探尖几乎无法在90°位置检测到泄漏。管道对侧的泄漏仍然完全检测不到,除非使用I-Tip SENS或I-Tip RUGGED吸枪探尖。



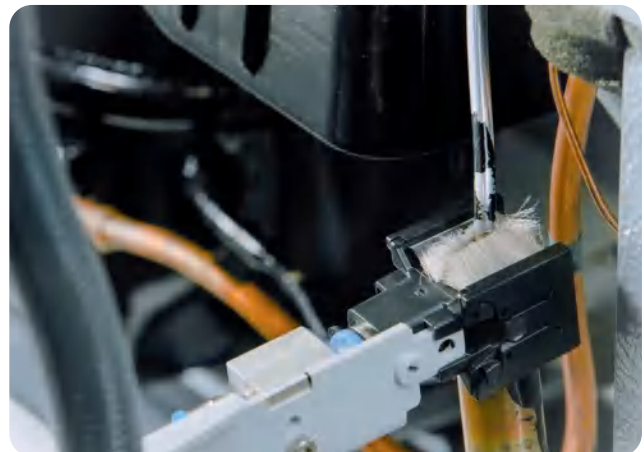


您是否想要了解使用I-Tip进行  
自动化吸枪泄漏测试的工作原理？  
观看视频！



**订购信息：**

- 531-040:I-Tip SENS套件
- 531-041:I-Tip SENS小套件
- 531-042:I-Tip RUGGED套件
- 531-043:I-Tip XL-line适配件



**I-Tip优势一览：**

- 能够检测到最微小、最隐匿的泄漏。
- 能够检测到所有泄漏, 质量有所提升。
- 可由机器人自动测量, 不必依靠任何操作员。
- 减少测量次数, 降低氮气消耗。
- 制冷剂管线直径测试范围: 2至14毫米。



ISO 14001  
ISO 9001

Premium Quality  
made in Germany

**基于成熟专利技术的创新**

在INFICON, 我们深知如果不引领创新, 就无法在技术上占据领先地位。因此, 我们开发并实现开创性解决方案, 帮助客户解决行业中面临的严峻挑战。



香港代表处: 香港轩尼诗道36号德道卫理大厦2201室  
电话: +852.2520.2880 传真: +852.2965.6883  
广州代表处: 广州市天河区林和中路128号恒源大厦附楼4楼 邮编: 510610  
电话: +86.20.8723.6889 传真: +86.20.8723.6003  
上海代表处: 上海市遵义南路88号协泰中心大厦1806室 邮编: 200336  
电话: +86.21.6209.3094 传真: +86.21.6295.2852

我们实施持续产品改进计划, 因此技术参数可能随时变更, 恕不另行通知。

北京代表处: 北京市朝阳区东三环北路9号亮马大厦1-1608室 邮编: 100004  
电话: +86.10.6590.0164 传真: +86.10.6590.0521  
成都维修中心: 成都市二环路南三段5号人南大厦B座416室 邮编: 610041  
电话: +86.28.8559.5968 传真: +86.28.8559.2136

服务热线: **400 800 6826**

www.inficon.com reach.china@inficon.com

