

FTIR 红外光谱仪

Lyza 7000



Lyza 7000: 一台仪器, 各种样品

您的世界更广阔: 仅用一台仪器 -Lyza 7000 即可测量数百种样品。无论是固体、液体、气体, Lyza 7000 皆可完美胜任。这是当前市场上十分可靠, 便捷易用的 FTIR 红外光谱仪, 远超行业标准。

该软件采用自动化方法设计, 将测量、光谱处理和光谱分析结合起来, 测量报告定制化, 为客户带来量身定制的体验。

它只是一台仪器, 但却能分析各种样品。



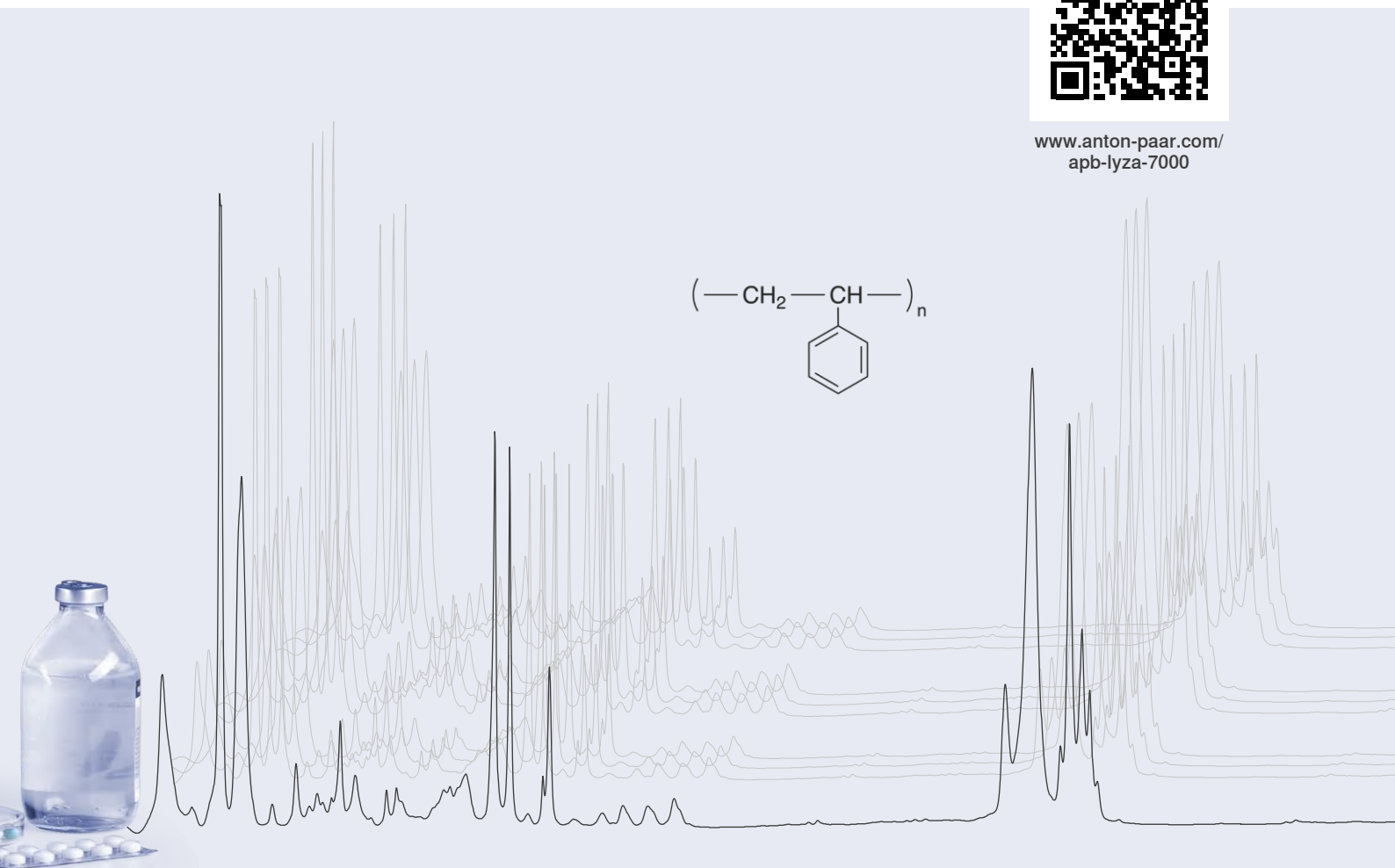
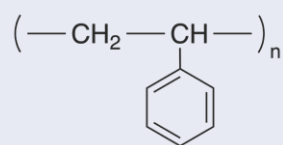
- ✓ 简单如 1-2-3:快速判断光谱分析结果的合格/不合格,帮您进行质量控制,充分提高效率
- ✓ 轻松执行复杂的测量程序
- ✓ 入库来料检查,识别未知物质,确保最终产品的质量
- ✓ 10.1英寸 高分辨率、超灵敏触摸屏
- ✓ 所有组件 3 年保修* - 零维护

*易损件除外

了解更多信息



[www.anton-paar.com/
apb-lyza-7000](http://www.anton-paar.com/apb-lyza-7000)



按下“开始”及，“方法” 轻松搞定其余完成任务

只需按下按钮即可执行复杂的测量。直接在仪器上控制创新的操作独创的操作系统 — 无需额外电脑。将多个分析类型组合到一个方法中,并形成自定义报告。

数十年来,安东帕一直致力于设计高质量的分析测量解决方案。将我们的经验与对 FTIR 光谱的深入了解相结合,帮助您轻松完成强大的分析。只需按下“开始”即可测量,“方法”即可轻松搞定其余完成任务。



强大的自动化分析 1-2-3 简单



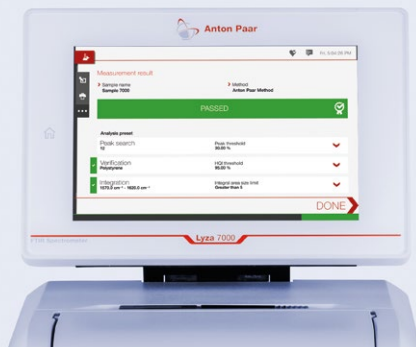
1. 选择方法

→ 一次性即可同时仅需一次预定义您的测量设置和所有光谱分析类型。将其另存为“方法。”即可反复使用。



2. 按下“开始”按钮。

→ 只需轻点一下一键操作,即可开始所有的分析过程。



3. 测量结果

→ 享受自动光谱分析的便利。在一份报告中获得所有分析结果。

Lyza 7000: 极为强大

Lyza 7000 是一款紧凑型仪器,配有功能强大的嵌入式软件,开箱即用。同时配有可调节触摸屏和受智能手机启发的便捷智能的用户界面,提供了市场上最直观 FTIR 分析体验。



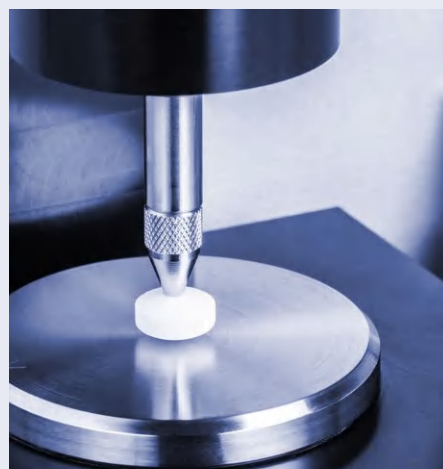
稳定可靠

创新的内部系统监控技术能够持续监控您的仪器状态。应知尽知,一目了然。无论您身在实验室何处,智能 LED 状态灯都能让您随时了解测量进度。



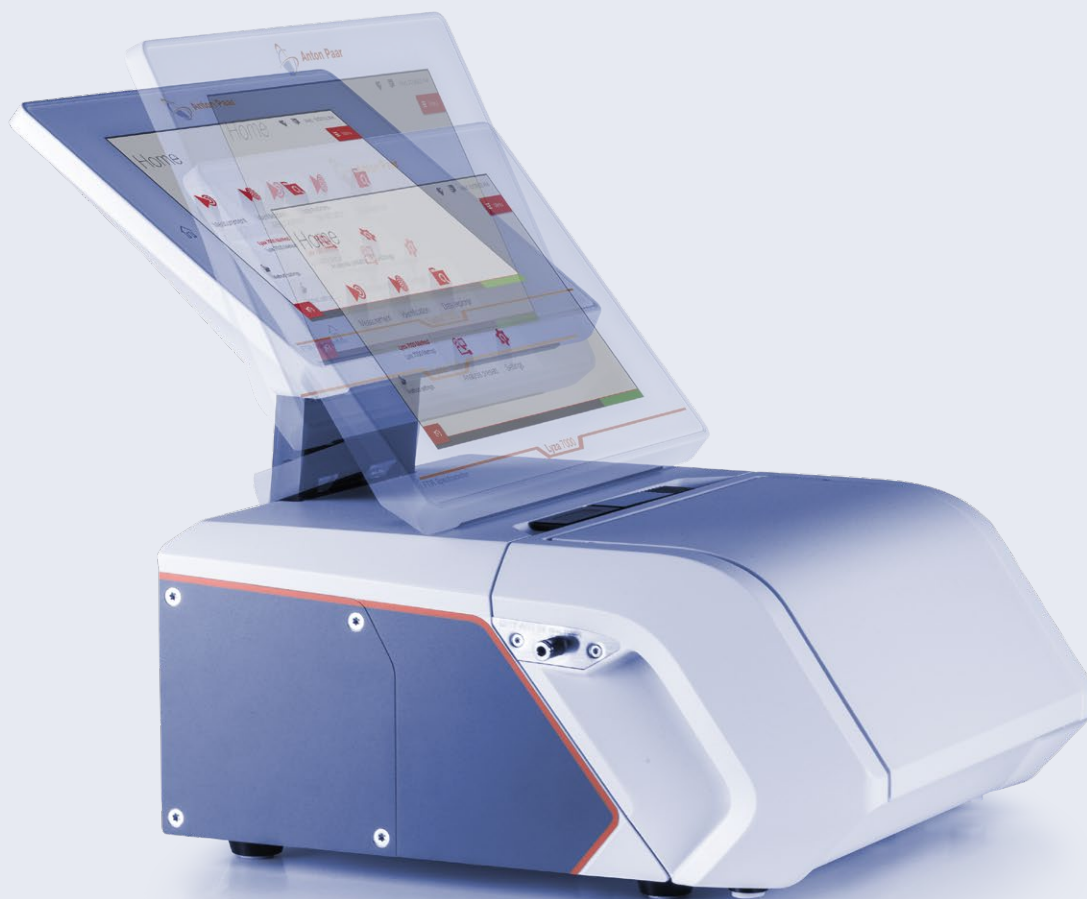
模块化设计

该仪器中易更换的样品池模块极其容易更换样品池设计。与各种 ATR 附件和透射样品池兼容,能够帮助您处理数百种类型的样品。快速更换模块,仪器自动检测。



多功能

通过您自己的专业库识别和验证任何样品或未知物质,或从 S.T.Japan, Aldrich 和 IChem 等各种行业标准库中进行光谱匹配。



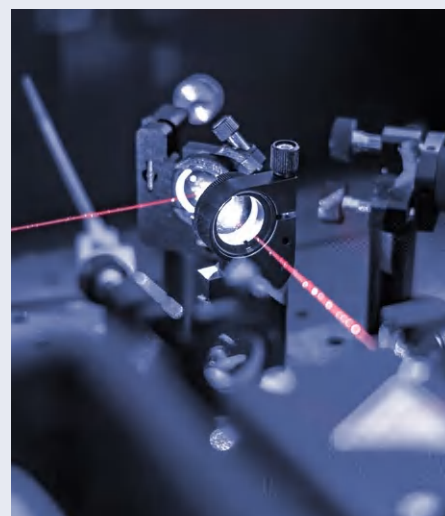
量身定制

Lyza 7000 不仅仅是一台仪器:它是解决您所有 QC 质量挑战的解决方案,其配备了一系列配件、一流的软件和光谱库。



经济实惠

得益于触摸屏和较小的占地面积,其能够节省实验室的工作台空间。创新的“环保模式”不仅可以帮您节省能源,还可以确保系统中核心组件(如红外光源)的使用寿命。



细致入微

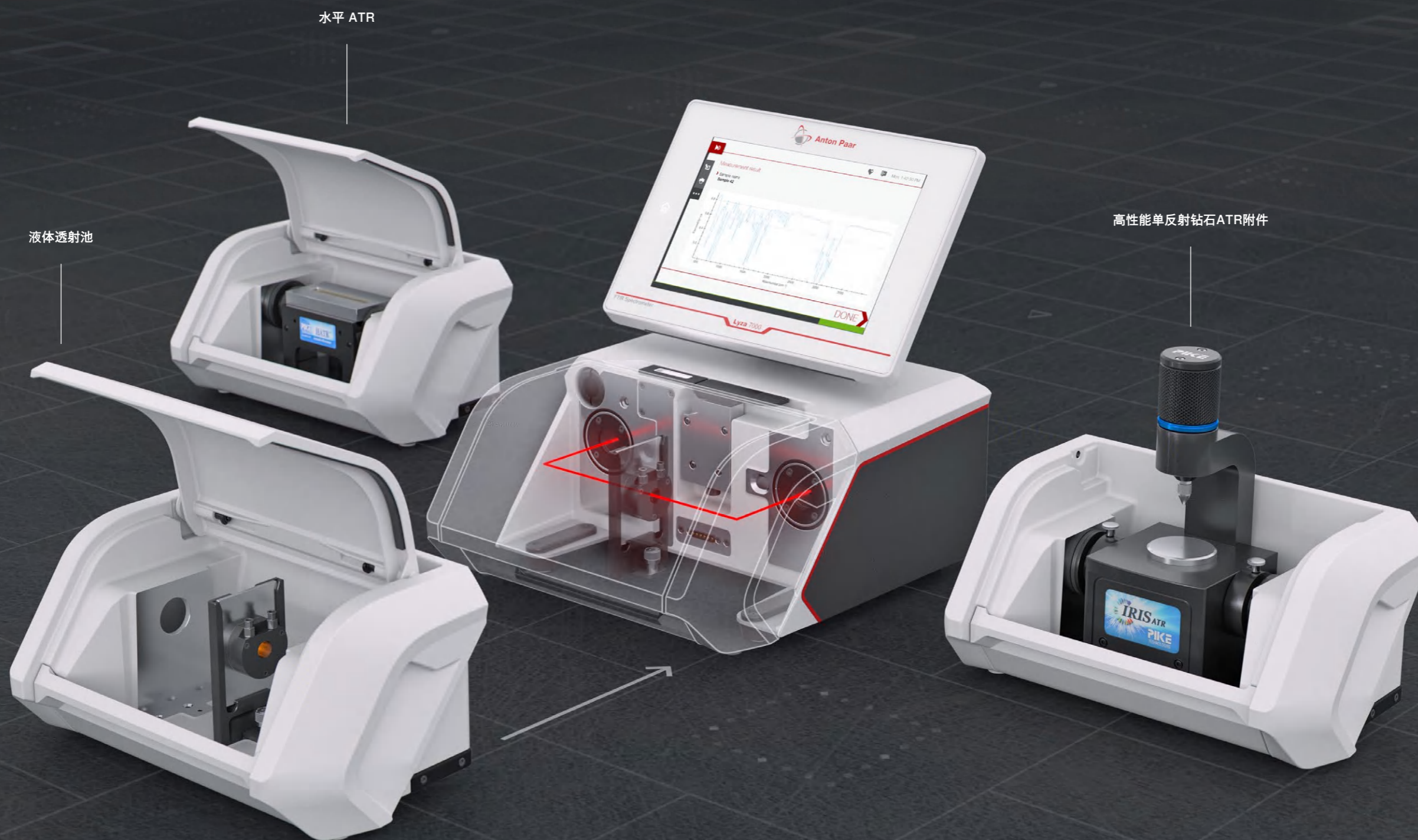
当我们将光学分析专业知识与无与伦比的质量控制梦想相结合时,一款非凡的仪器诞生了。

Lyza 7000 的核心

密封、干燥的光谱仪核心包含所有优质光学组件,以确保精确测量的最稳定条件。

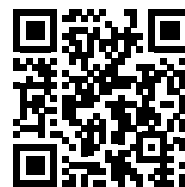
可更换的样品池模块包含了一系列测量流通池,包括水平 ATR、用于液体样品的透射样品池和单次反射 ATR 样品池。

- ✓ 自动校准,发挥每个样品池的最佳性能
- ✓ 永久对准立方体角干涉仪系统,用于振动补偿
- ✓ 陶瓷复合红外光源确保快速预热、稳定性和耐用性
- ✓ 高性能分子筛干燥筒,可轻松更换,始终保持核心部件安全干燥



稳定可靠。 合规性。 品质合格。

了解更多信息



[www.anton-paar.com/
service](http://www.anton-paar.com/service)

我们训练有素且经过认证的技术人员将时刻准备着确保您的仪器平稳运行。



运行时间长

无论您使用仪器的频率有多高,我们都会帮助您使其状况良好,充分保护您的投资。在设备停产后至少 10 年内,我们均可为您提供您可能所需的任何服务和备件。



保修计划

我们确信为您提供优质仪器。为此,我们将提供完整的三年保修服务。只需确保遵循相关的维护计划即可。您还可以将仪器的保修延期至保修期之后。



响应时间短

我们急客户所急。我们会在 24 小时内响应您提出的问题。我们的工作人员(而非机器人)将为您提供直接的帮助。



全球服务网络

我们完善的客户服务网络遍布全球 86 个地点,共有 600 位认证的服务技师。无论您所处何方,都会有安东帕认证的服务技师给您提供服务。

Lyza 7000



检测器	热释电 DLaTGS 检测器
光学元件	密封铝制外壳, 带有镀金镜面、KBr 窗口 (用户可更换) 和分束器
信噪比	55,000:1 (1 分钟, 8cm ⁻¹ , 1,900 cm ⁻¹ - 2,250 cm ⁻¹)
光谱范围	350 cm ⁻¹ -7,500 cm ⁻¹
光谱分辨率	1.4 cm ⁻¹ - 16 cm ⁻¹
波数精度	< 0.05 cm ⁻¹ @ 900 cm ⁻¹ - 3000 cm ⁻¹
测量时间	<30 秒
激光器类型	单模垂直腔面发射激光器 (VCSEL)
激光级别	1 级, 完全密封
红外光源	SiC 复合材料, 用户可更换
干涉仪	永久对准立方角干涉仪
工作温度范围	10°C - 30°C
尺寸	365 mm x 315 mm x 382 mm (深 x 宽 x 高)
重量	12.8 kg
电源	DC 24V, 40 W
通信接口	4 个 USB 2.0 / CAN / 以太网 / Wi-Fi*
数据导出格式	.csv, .pdf, .spc
显示屏	10.1", PCAP 触摸屏, 多点触控
控制	触摸屏、可选键盘、鼠标和读码器
无线连接	WiFi 适配器 (可选)

*通过外部 WiFi 适配器





Anton Paar

Anton Paar® GmbH
Anton-Paar-Str. 20
A-8054 Graz
Austria - Europe
Tel: +43 (0)316 257-0
Fax: +43 (0)316 257-257
www.anton-paar.com

安东帕中国

上海(中国总部)

中国上海市合川路2570号
科技绿洲三期2号楼11层
邮编:201103
电话:+86 21 2415 1900
传真:+86 21 2415 1999
销售热线:+86 400 820 2259
售后热线:+86 400 820 3230
E-mail: info.cn@anton-paar.com
中国官网:www.anton-paar.cn
在线商城:shop.anton-paar.cn

北京

北京市朝阳区八里庄陈家林甲2号
尚8里文创园 A座202室
邮编:100025
电话:+86 10 6544 7125
传真:+86 10 6544 7126

广州

广州市越秀区水荫路117号
星光映景大厦1902-1904室
邮编:510095
电话:+86 20 3836 1699
传真:+86 20 3836 1690

沈阳

辽宁省沈阳市皇姑区崇山东路11号
利星行广场707室
邮编:110031
电话:+86 24 3175 9301
传真:+86 24 3175 9301

成都

中国成都市金牛区蜀西路9号丰德
羊西中心901室
邮编:610036
电话:+86 28 8628 2862
传真:+86 28 8628 2861

西安

西安市雁塔区南二环东段396号
秦电大厦926室
邮编:710061
电话: +86 29 8523 5208
传真: +86 29 8523 5208

本公司产品总览

实验室与在线应用中的密度、浓度、黏度以及折光的测量

- 液体密度及浓度测量仪器
- 饮料分析系统
- 酒精检测仪器
- 啤酒分析仪器
- 二氧化碳测量仪器
- 精密温度测量仪器

流变测量技术

- 高级流变仪
- MultiDrive 流变仪

黏度测量

- 黏度计
- 落球式黏度计
- 旋转流变仪/黏度计

化学与分析技术

- 微波消解/萃取
- 微波合成

高精密光学仪器

- 折光仪
- 旋光仪
- 拉曼光谱仪

石油石化测试仪器

- 闪点、常压蒸馏、氧化安定性
- 针/锥入度、软化点
- 燃料油、润滑油等常规测试

表面力学性能测试仪器

- 微/纳米力学测试系统
- 微/纳米压痕仪
- 划痕测试仪
- 摩擦磨损测试仪

材料特性检测

- 小角X射线散射仪
- X射线衍射仪
- 固体表面Zeta电位分析仪

颗粒表面

- 激光(微米/纳米)粒度仪

固体材料直接表征

- 比表面积、孔径分析仪
- 化学吸附仪
- 蒸汽吸附仪
- 压汞仪
- 薄膜孔径分析仪
- 真密度计
- 振实密度计

安东帕在线商城



安东帕微信公众号

