

紧凑型拉曼光谱仪

扫描. 匹配. 结果. 使用 Cora 5001快速识别和鉴定物质

安东帕的Cora 5001 系列拉曼光谱仪,用于快速识别物质,甚至透过包装进行鉴别。其以出色的灵敏度和稳定性快速提供准确的结果。使用Cora5001,您将会直接获得结果,而不仅仅是光谱图。无论您正在进行质量控制、来料检测、教学实验,还是产品研发 - 都可以从最简单的工作流引导中受益。

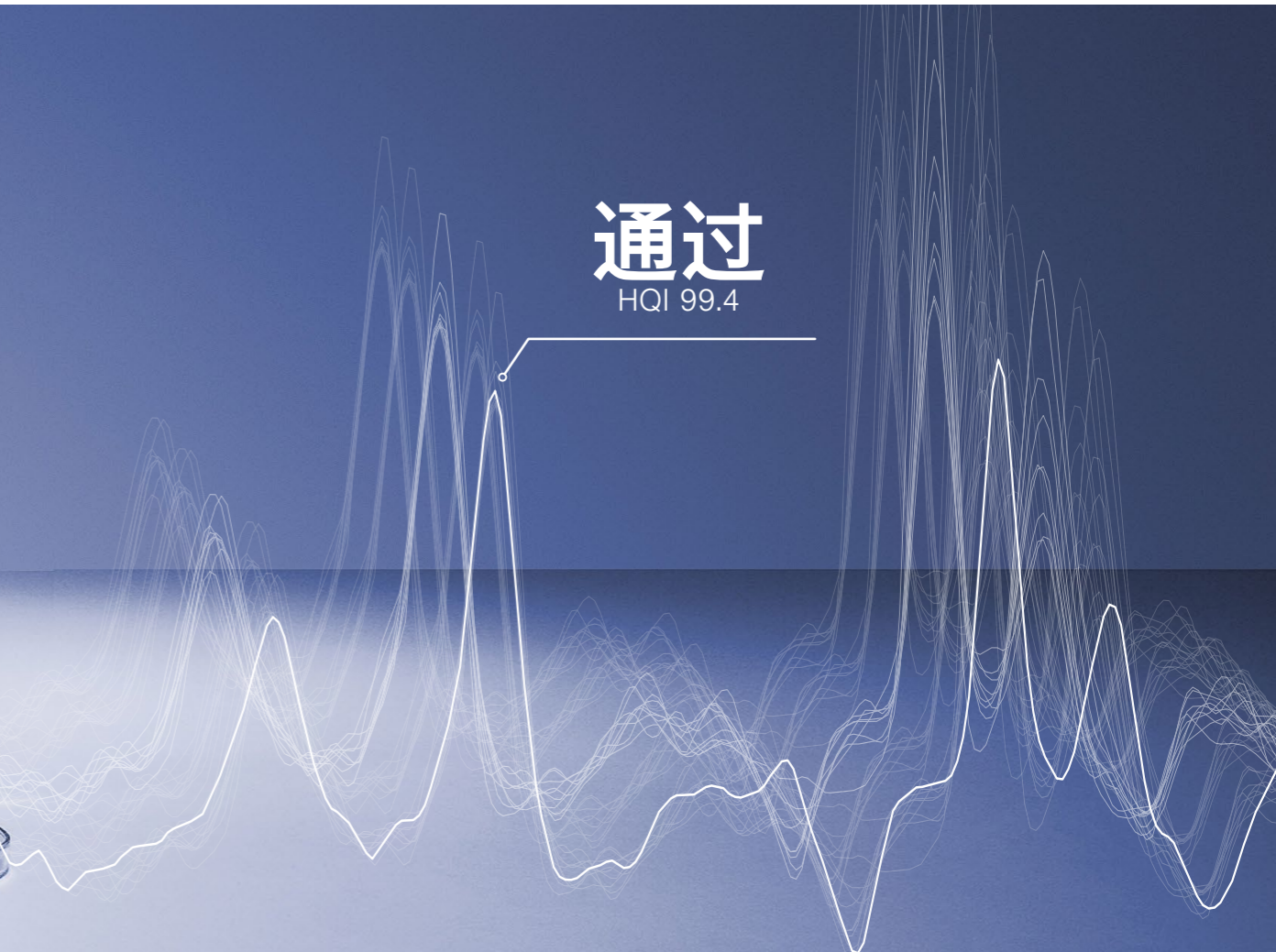
您的挑战

- ✓ 我需要检查每一批物料,从而确保在生产过程中没有使用错误的或者被污染的原料,否则可能影响整批产品。
- ✓ 提高QC实验室的效率是我的工作,我正在寻找一种鉴别化学成分的快速测试方法。
- ✓ 显微拉曼光谱仪价格昂贵且操作复杂。对于许多样品我并不需要一个空间分辨的结果。
- ✓ 我想知道化学反应过程中会发生什么。
- ✓ 在确定危险或非知的未知物质时,必须确保人身安全。

Cora 5001-满足您需求的解决方案。



通过
HQI 99.4



Cora 5001 可提供匹配结果,而不仅仅是光谱

Cora 5001在鉴别样品时,提供明确的“通过/ 失败”结果显示界面。无需任何化学背景知识即可识别未知样品。您有更多特定的任务需求,如建模,我们的光谱专家将可以为您设计定制分析方法。

参考谱图库:几秒钟内即可识别物质

从涵盖特定行业的千余种物质拉曼谱图库中选择。自定义添加数据库条目,以适应不断增长的需求。

10英寸 触摸屏可提供直观的用户指南

适合所有人的拉曼光谱仪:工作流引导将带您逐步完成光谱分析任务。轻触即可自定义您的用户界面。只需点击几下,就可以自定义样品方法,以实现省时和可重复的分析,不受操作者的影响。

体积小,易于运输

Cora 5001可以在现场,实验室和仓库中使用。如果需要在仓库等处就地分析物质,请选择电池选项并在现场进行测量。

“双波长拉曼”:两个波长以满足样品的多样性

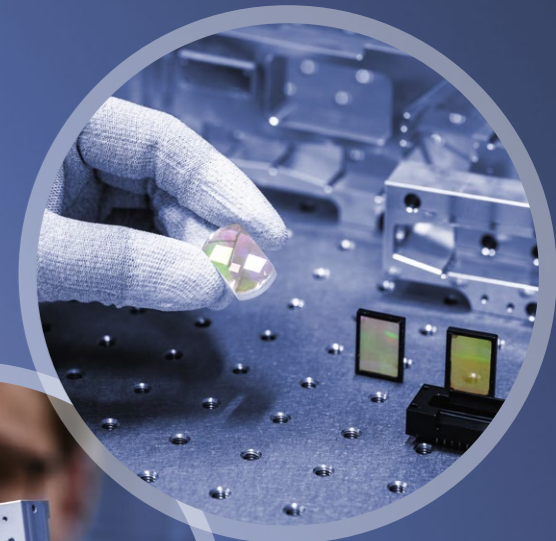
测量荧光物质或许多不同种类的样品会使分析变得困难。为了解决这个问题,“双波长拉曼”选项可以在一台仪器中提供两种波长,以使信号最大化,荧光效应最小化。每个波长都配置独立的光谱系统。只需按一下按键,即可从一个波长轻松切换到另一个波长。完全无需额外的调整或重新校准。

Cora 的核心

拉曼信号就像指纹一样,对您的物质来说是独一无二的。在拉曼分析中,分子被激光激发并产生比激光弱 10^8 倍范围内的特定光谱。这就是为什么为了获取优质信号,一台好的拉曼光谱仪需要高质量的部件即所有部件之间完美匹配。

集成高灵敏元件坚固耐用

经过数十年生产 光学仪器经验的积累,形成了 Cora 5001 的基础或核心。核心元器件均在德国设计和制造-并在光学准直平台上校准,没有任何移动部件,非常坚固耐用。您将获得: Cora 5001 享有原厂3年质保服务,并由我们的专家团队提供专业的售后应用支持。



精确调整

光学元件的5轴对准确保最大的信号输出。

经久耐用

Cora 5001坚实的基础是基于光学工作台设计-由一整块铝基座精确加工而成。它确保所有光学组件不受外部影响。

专业制造

仪器关键元器件在洁净室条件下组装,以确保持久的准确性。

Cora 5001系列 – 选您所选

Cora 5001 Direct

高重现性测试

Cora 5001 Direct拉曼光谱仪在封闭的测量仓中进行样品分析。无需进行样品制备。片剂或样品瓶的支架可以精确地放置在电动样品台上。

激光安全 1级, 用户安全至上

Cora 5001 Direct 拉曼光谱仪获激光安全等级 1 级认证。无需采取特殊的激光安全措施 – 其激光能像 DVD 播放器一样对用户安全。

自动对焦 – 获取最强信号

薄片或者不透明且拉曼信号弱的样品, 此时手动聚焦变得非常困难。Cora系列拉曼光谱仪的自动对焦功能可以在几秒钟之内找到最佳拉曼信号的聚焦位置。

Cora 5001 Fiber

外置光纤探头测量

使用 Cora 5001 Fiber系列拉曼光谱仪, 无需将样品带回测试。无论样品的形状或大小, 您都可以对物质进行分析; 主动触发式 光纤探头可在现场使用。

单手自由操作

拉曼光谱仪的光纤探头是单手测量的安全解决方案。得益于手柄上的主动触发按键和激光阻断功能, 一切皆在用户掌控中。

实时监控化学反应

您可使用Cora 5001 Fiber进行实时在线监测分析。例如, 只需将 光纤探头放在反应器的玻璃窗前即可。

Cora 5001 拉曼光谱技术优势

- ✓ 数秒内即可获得结果 – 比其他方法快 300x 倍
- ✓ 无损及非接触性测试
- ✓ 节省时间: 无需样品制备
- ✓ 不受“水”干扰
- ✓ 原位实时反应监测
- ✓ 穿过包装进行安全测量



量身定制解决方案

拉曼光谱 + 微波合成

将您的 Cora 5001 Fiber 与安东帕合成仪器相结合并找出在您的合成过程中真正发生了什么。

研究
实时
化学反应

确定
反应动力学

优化
合成反应参数

拉曼光谱 + 流变学

将 Cora 5001 Fiber 与安东帕流变仪结合使用, 充分发挥材料表征的全面协同作用。

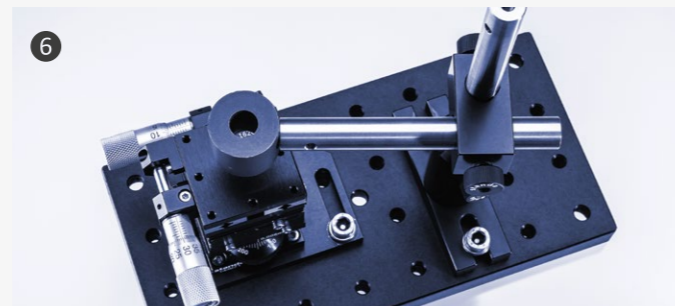
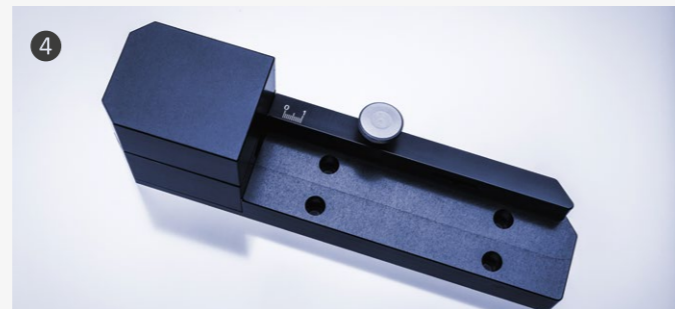
理解
化学功能和微观结构的变化

更深入地理解对过程和应用的影响

根据机械性能调整组分混合物



Cora 5001 + Monowave 400



合适的配件让工作更有效率

无论您测量何种物质, 其具有何种形式, 这些配件都能在几秒钟内帮您完成分析。

Cora 5001 Direct

- 1 样品瓶支架
我们为您提供各种尺寸样品瓶支架-适用于圆形或矩形的样品瓶或比色杯。
- 2 适用于片剂或其他固体样品
片剂支架可放置小的固体样品, 如片剂或药丸。
- 3 用于箔片和显微镜载玻片
像箔片之类薄的样品, 可以轻松地插入支架。

所有样品架均配有磁铁, 轻松且精准放置, 且无需重新聚焦即可进行分析。

Cora 5001 Fiber

- 4 光纤探头的固定焦点调整
固定焦点调整是将 光纤探针和样品瓶固定在适当的位置, 以提供可靠和可重复的结果。
- 5 光纤探头焦距的精准调整
如果您需要在特定的距离内分析物质, 请使用可调节的焦距适配器。这样可确保聚焦的一致性和最佳的信号采集。
- 6 复杂样品的解决方案
xyz 工作台将 光纤探头精确定位在需要的位置。三维度对中的千分尺螺杆, 即使是小尺寸或高度不均质的样品, 也能进行就地测量。



“

我们坚信我们提供的是优质的拉曼光谱仪。因此，我们提供三年的质保服务。

”

所有新仪器*都将带有3年保修，
这样，您可以避免不可预见的维修费用发生，让您始终拥有值得信赖的仪器。
除了质保服务，我们还提供仪器的维护及保养服务。

* 有些仪器因所使用的技术而需要按照维护时间表进行维护。
定期保养是获得 3 年质保的前提条件。

制造商直接提供服务与支持

我们全面的服务为您的选择提供最佳保障，最大限度地保证仪器正常运行的时间。



“选择”有保障

无论您使用仪器的频率有多高，我们都会帮助您使其良好运转，并为您的选择提供保护—包括 3 年质保。



最短的响应时间

我们急客户所急。我们会在 24 小时内响应您提出的问题。我们的专业人员(而非机器人)将向您提供直接的帮助。



认证的服务工程师

我们对技术专家提供深入且专业的培训，这也是我们提供卓越服务的基础。培训和认证均原厂进行。



全球性的服务理念

我们客户服务网络遍布 86 个地点，超过 350 位认证的服务工程师。无论您所处何方，都会有安东帕认证的服务工程师给您提供服务。

技术参数

	单波长			双波长		
光学						
激发光波长	532 nm	785 nm	1064 nm	532 nm 和 785 nm	532 nm 和 1064 nm	785 nm 和 1064 nm
光谱范围	200 cm ⁻¹ 至 3500 cm ⁻¹	100 cm ⁻¹ 至 2300 cm ⁻¹	100 cm ⁻¹ 至 2300 cm ⁻¹	200 cm ⁻¹ 至 3500 cm ⁻¹ , 对于 532 nm 100 cm ⁻¹ 至 2300 cm ⁻¹ , 对于 785 nm 和 1064 nm		
光谱分辨率(根据 ASTM E2529)	9 cm ⁻¹ 至 12 cm ⁻¹	6 cm ⁻¹ 至 9 cm ⁻¹	12 cm ⁻¹ 至 17 cm ⁻¹	9 cm ⁻¹ 至 12 cm ⁻¹ , 对于 532 nm 6 cm ⁻¹ 至 9 cm ⁻¹ , 对于 785 nm 12 cm ⁻¹ 至 17 cm ⁻¹ , 对于 1064 nm		
激光功率	50 mW*	0 mW 至 450 mW**, 可调	0mW 至 450mW**, 可调	50 mW 适用于 532 nm 0 mW 至 450 mW 适用于 785 nm 和 1064 nm		
光谱仪	f/2; 透射体相位光栅 (VPG)					
积分时间	0.005 s 至 600 s	0.005 s 至 600 s	0.001 s 至 20 s	0.005 s 至 600 s, 对于 532 nm 和 785 nm 0.001 s 至 20 s, 对于 1064 nm		
波长校准	通过软件自动校准					
探测器阵列	2048 px CCD	2048 px CCD	256 px InGaAs	2048 px CCD, 对于 532 nm 和 785 nm 256 px InGaAs, 对于 1064 nm		
激光级别	Direct型号: 1 级 Fiber型号: 3B 级					

物理	
尺寸 (长 x 宽 x 高)	355 mm x 384 mm x 168 mm (14.0 in x 15.1 in x 6.6 in)
重量	9.8 kg
工作温度范围	10 °C 至 35 °C (无冷凝)
光纤探头尺寸	光纤长度: 1.50 m
电池(可选)	锂离子
电池续航时间	>1.5 h
电源输入	串联电源输入: 115/230 V AC, 50/60 Hz 汽车电源适配器输入: 9 V 至 32 V DC
功耗	串联电源输入: 最大 100 VA 直流输入: 典型 30 VA (当为可选电池充电时为 60 VA)

其他	
显示屏	10 英寸触摸屏
数据端口	4 x USB 2.0, 1 x 以太网, 1 x CAN 输出和 1 x USB 至 PC
数据导出格式	.csv, .txt, .png, .spc, .aps, .pdf
内存	8 GB
无线连接	WiFi 适配器(可选)
光谱数据库	原厂数据库; 客户自定义; 第三方数据库可选
安全级别	具有可自定义权限的用户角色, 用户密码登录

* 激光源
** 至样品



Anton Paar

Anton Paar® GmbH
Anton-Paar-Str. 20
A-8054 Graz
Austria - Europe
Tel: +43 (0)316 257-0
Fax: +43 (0)316 257-257
www.anton-paar.com

安东帕中国

上海(中国总部)
中国上海市合川路2570号
科技绿洲三期2号楼11层
邮编:201103
电话:+86 21 2415 1900
传真:+86 21 2415 1999
销售热线:+86 400 820 2259
售后热线:+86 400 820 3230
E-mail: info.cn@anton-paar.com
中国官网: www.anton-paar.cn
在线商城: shop.anton-paar.cn

北京
北京市朝阳区八里庄陈家林甲2号
尚8里文创园 A座202室
邮编:100025
电话:+86 10 6544 7125
传真:+86 10 6544 7126

广州
广州市越秀区水荫路117号
星光映景大厦1902-1904室
邮编:510095
电话:+86 20 3836 1699
传真:+86 20 3836 1690

沈阳
辽宁省沈阳市皇姑区崇山东路11号
利星行广场707室
邮编:110031
电话:+86 24 3175 9301
传真:+86 24 3175 9301

成都
中国成都市金牛区蜀西路9号丰德
羊西中心901室
邮编:610036
电话:+86 28 8628 2862
传真:+86 28 8628 2861

西安
西安市雁塔区南二环东段396号
秦电大厦926室
邮编:710061
电话: +86 29 8523 5208
传真: +86 29 8523 5208

本公司产品总览

实验室与在线应用中的密度、 浓度、黏度以及折光的测量

- 液体密度及浓度测量仪器
- 饮料分析系统
- 酒精检测仪器
- 啤酒分析仪器
- 二氧化碳测量仪器
- 精密温度测量仪器

流变测量技术

- 高级流变仪
- MultiDrive 流变仪

黏度测量

- 黏度计
- 落球式黏度计
- 旋转流变仪/黏度计

化学与分析技术

- 微波消解/萃取
- 微波合成

高精度光学仪器

- 折光仪
- 旋光仪
- 拉曼光谱仪

石油石化测试仪器

- 闪点、常压蒸馏、氧化安定性
- 针/锥入度、软化点
- 燃料油、润滑油等常规测试

表面力学性能测试仪器

- 微/纳米力学测试系统
- 微/纳米压痕仪
- 划痕测试仪
- 摩擦磨损测试仪
- 原子力显微镜

材料特性检测

- 小角X射线散射仪
- 固体表面Zeta电位分析仪

颗粒表面

- 激光(微米/纳米)粒度仪

固体材料直接表征

- 比表面积、孔径分析仪
- 化学吸附仪
- 蒸汽吸附仪
- 压汞仪
- 薄膜孔径分析仪
- 真密度计
- 振荡密度计

安东帕在线商城



安东帕微信公众号

