

UTi261M (Android)

红外热成像手机模组

红外分辨率
256x192测温范围
-20°C~450°C

帧频25Hz



高低温报警



手动调焦



手机APP



携带方便



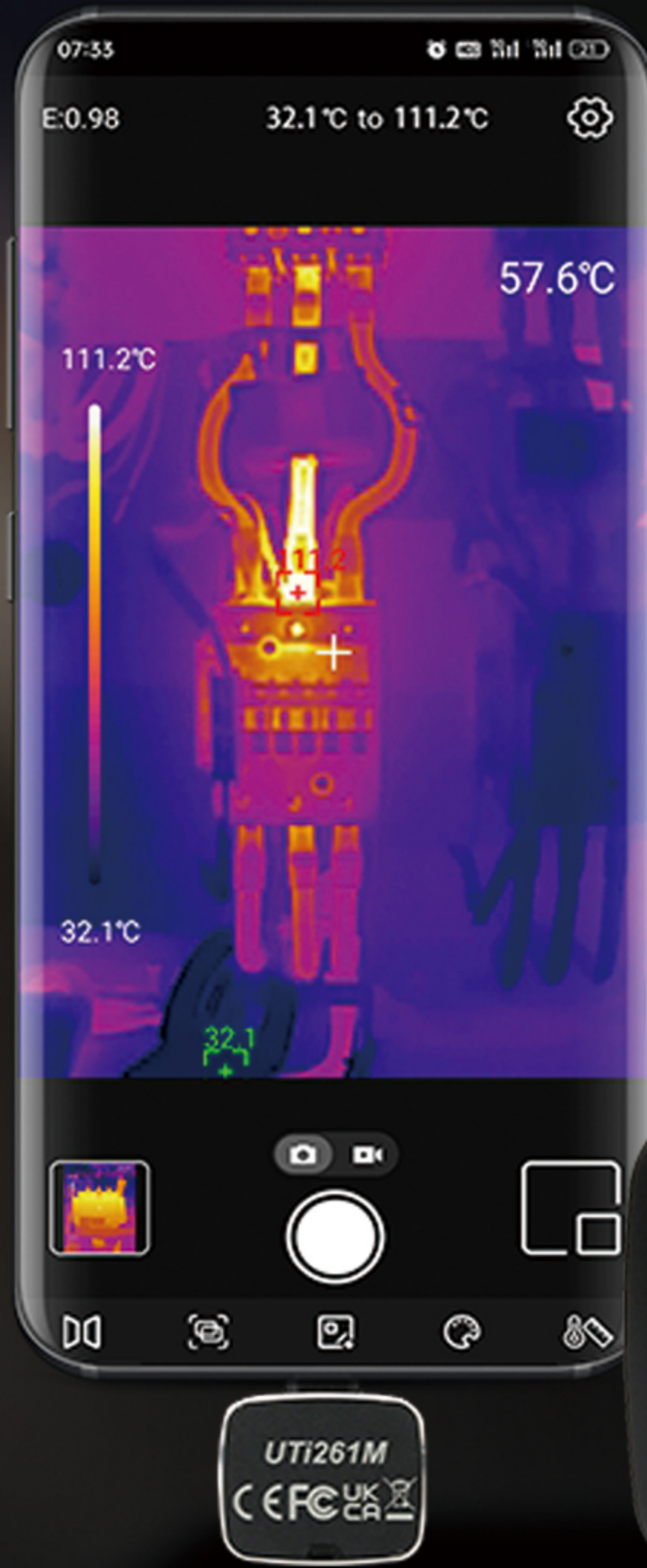
拍照录像



屏幕旋转



手动等温线



快速成像 可视化测温

安装配套手机APP
即插即用-免电池设计

使用Type-C USB接口



(注: 本产品不含手机)



官方微信公众号



www.uni-trend.com.cn

欢迎拨打客服热线
400-876-7822

产品特点

- 工业测温范围: -20°C~450°C
- 体温筛查模式: 20°C~50°C
- 红外分辨率: 256×192
- 帧频: 25Hz
- 手动调焦
- 七种调色板可调
- 测温模式选择: 工业测温、体温筛查模式
- 屏幕图像显示自动旋转
- 实时图像可进行拍照、录像
- 可添加点、线、矩形分析对象
- 中心点测温、高/低温追踪/高低温声音报警
- 可与手机端数码相机实现融合、画中画图像模式

技术指标

| 型号 | UTi261M | |
|------------|--------------------------------------|--|
| | 量程 | 基本精度 |
| 温度测量(°C) | 工业测温:-20°C-450°C 体温筛查模式:20°C-50°C | 工业测温:0°C~450°C,±2°C/±2%取大值,常温25°C 人体测温:30°C~40°C,±0.5°C(常温无风环境) |
| 测温分辨率 | 0.1°C | |
| 探测器类型 | 非制冷红外探测器 | |
| 测温模式 | 工业测温、体温筛查模式 | |
| 发射率 | 0.95(默认) 0.01-1.00 | |
| 红外分辨率 | 256X192 | |
| 红外响应波段 | 7.5-14um | |
| 像元尺寸 | 12um | |
| 帧频 | 25Hz | |
| 热灵敏度/NETD | <50mK | |
| 调焦方式 | 手动调焦 | |
| 镜头尺寸 | 21.5mm | |
| 热成像镜头焦距 | 4.0mm | |
| 视场角 | 44.92°H x 33.42°V | |
| 空间分辨率/IFOV | 3.0mrad | |
| 测温单位 | °C/°F | |
| 测温显示 | 3个测温点(中心点、最高温、最低温) | |
| 温度分析 | 3点、3矩形、3线 | |
| 等温线 | 手动/自动 | |
| 高低温追踪 | ✓ | |
| 高低温报警 | 屏幕图标报警 | |
| 色板 | 红热、高对比度彩虹、彩虹、熔岩、铁红、黑热、白热 | |
| 图像模式 | 热成像、融合、画中画 | |
| 图像/视频格式 | JPG/MP4 | |
| 数据接口 | Type-C USB | |
| 拍照/视频录像 | ✓ | |
| 语言 | 简体中文、英语 | |
| 手机APP | Android | |
| 工作温度 | -10°C~50°C | |
| 存储温度 | -20°C~60°C | |
| 工作湿度 | 10%~95%RH非冷凝 | |
| 认证 | CE,FCC,UKCA,ROHS | |