

UTi640D/UTi1024D 高端智能相机式红外热成像仪

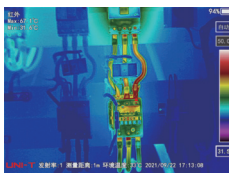
本系列红外热成像仪采用非制冷焦平面红外探测器，将物体的红外热像图以高清晰度、高灵敏度的伪彩图像方式展示在你面前；并可图像和语言存储在存储卡上以备计算机分析之用。

- 红外分辨率: 640×480 (UTi640D) 1024×768 (UTi1024D)
- 500万工业级数码相机像素
- 测温范围: -40~650°C
- 电容触摸屏显示屏: 5.0英寸(UTi640D) 5.8英寸 (UTi1024D)
- 1-10倍电子变焦
- 7种调色板样式选择
- 红外、可见光、画中画、融合四种图像模式
- LED照明灯、超温报警设置、激光指示
- 自定义温宽设置
- 帧频50Hz
- HDMI连接显示器
- 可拆卸可充7.4V 3400mAh锂电池，配备座充
- 补偿: 环境温度、距离、发射率、
- 图像分析: 10个点、10个区域、5条测温线
- 手动、电动、自动对焦
- 可选配微距、长焦、广角、中长焦镜头
- 可拍照、录像(.dat)
- PC分析软件-导出分析报告

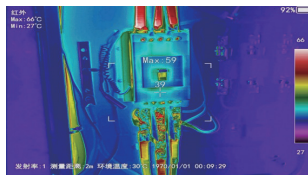


型号	UTi640D	UTi1024D
空间分辨率 (IFOV)	0.68 mrad/17μm	
热灵敏度/NETD	≤0.045°C@+30°C (+86°F) /45mK	
图像帧频	50Hz	
调焦方式	手动、电动、自动对焦	
变焦	1—10 倍连续数字缩放	
焦平面数组 (FPA) /波长范围	非制冷微热量型探测器/7.5~14μm	
红外图像分辨率	640×480	1024×768
红外镜头口径	标配25°镜头	标配31°镜头
红外视场角	24.5°x18.5° (标准镜头)	31°×23° (标准镜头)
红外镜头选配	可选配广角镜头，中焦镜头，长焦镜头	
最小成像距离/镜头光圈	0.4m/F1.0	0.4m/F1.15
电容触摸屏	5.0 英寸高亮液阳光晶显示屏	5.8英寸高亮液阳光晶显示屏
数字图像增强	有	
复合调色成像技术	有	
高温差均衡成像技术	有	
细节增强融合成像技术	有	
内置数码相机	工业级 500 万像素	
LED 照明灯/激光指示	有/有	
标准调色板	铁红、白热、黑热、蓝橘、彩虹、茶黄、铁红2	
超对比调色板	7种翻转调色板	
手动/自动图像调节	有	
图像模式	红外图像、可见光图像、热叠加、画中画、缩略图像库	
最小温宽范围	2°C (手动模式下) /4°C (自动模式下)	
颜色报警 (等温线)	有	
测温功能报警	高、低温报警	
自动命名热成像图	支持二维码与条形码	
语音/文本附注	有	
可见光图片关联技术	有	
报告	有。支持 PC 端导入模板格式 (指定格式)，支持手动/自动命名。	
镜头识别	有	
分析软件	有	
全辐射动态温差分析技术	有	
支持语言	中英文	
设置命令	本地转换单位、语言、日期和时间	
测温范围	-40°C~+150°C/+100°C~+650°C	

UTi640D/UTi1024D成像对比



UTi640D:(清晰探测到接触线过热细微变化)
红外分辨率640×480
5.0英寸高亮液阳光晶触摸屏



UTi1024D:(清晰探测到接触线过热细微变化及氧化腐蚀程度)
红外分辨率1024×768
5.8英寸高亮液阳光晶触摸屏

可选配更换红外镜头



快拆式可更换选配红外镜头:

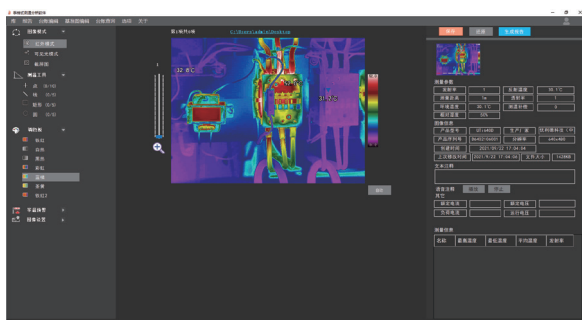
- 广角镜头:成像范围更广(0.5倍、46°)
- 中长焦镜头:适于远处观测(2倍、12°)
- 长焦镜头:适于远处观测(4倍、7°)
- 微距镜头

可加装取景器观测



取景器连接功能:可打开热成像仪顶部的取景器连接口,接上取景器,在设置中打开取景器观测,安装设置打开完成后,可直接在取景器中获取图像以节省电源以及强光下不易查看主屏幕

免费配备PC端分析软件,HDMI图像传输



配套PC软件:通过配备的U盘中PC软件进行安装,可在软件中进行图片浏览、修改图片参数编辑、批量生成报告、视频编辑、红外图片分析(添加分析对象分析-直方-三维-线温分布查看、变焦功能、温宽功能)

电力设备状态检测与故障诊断工作



高压电气设备运行状态检测与内、外中心故障诊断:·各类导电接头、线夹、接线桩头氧化腐蚀以及连接不良缺陷;
·各类高压开关内中心触头接触不良缺陷;
·隔离刀闸刀口与触片以及转动帽与球头结合不良缺陷;
·各类CT一次内中心及外中心连接不良缺陷、本体及油绝缘不良缺陷以及内中心铁芯、线圈异常不良过热缺陷;
·各类PT绝缘不良缺陷、缺油以及内中心铁芯、线圈异常不良过热缺陷;
·各类电容器过热、耦合电容器油绝缘不良和缺油(低油位)缺陷;