

让隐形的故障“被看见”

UT990su-III 平板式等离子体检测仪

NEW



创造电力领域故障检测革命

使电力系统更安全、更节能!

快速排查

局部放电故障点

频谱图

帮助确定类型

全局扫描

多点成像,直观高效

极简操作

快速上手,轻松记录

IP54

防护等级

麦克风

128通道MEMS数字麦克风

2kHz-52kHz

有效测试频率范围

62°

声像图视角

>25FPS

声像图帧率

显示屏

7英寸 1024*600 LCD

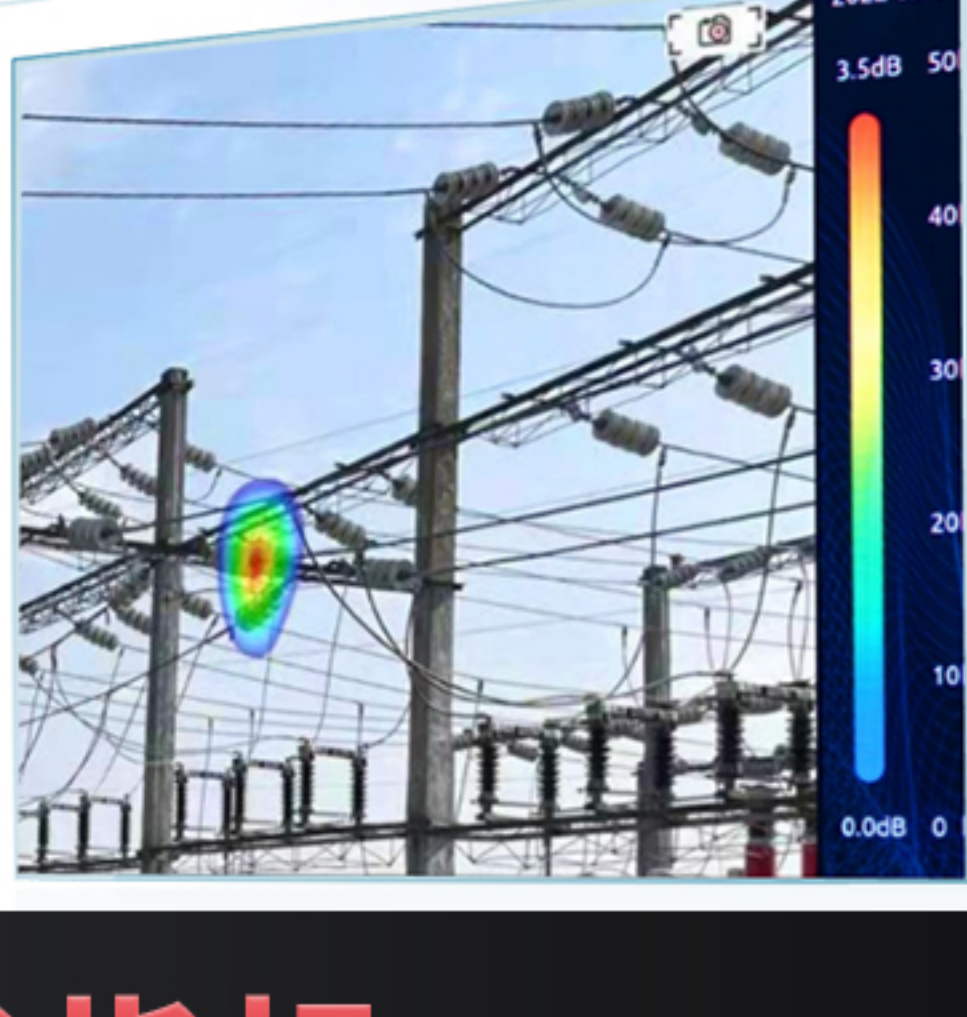
电池容量

6600mAh 7.2V

产品概述

UT990su-III平板式等离子体检测仪支持超声波频段,利用麦克风阵列波束形成技术获取声源分布数据,并配合高清摄像头实时采集视频画面,通过将声源分布数据同视频图像进行声像融合,把变化的声源动态地呈现在显示屏上。

平板式等离子体检测仪采用全铝合金壳体,坚固耐用,能够适应复杂多变的工作环境。设备操作简单便捷,能够快速上手作业,仅需要调节测试频率范围、测试动态范围两个参数即可满足绝大多数测试需求;支持拍照模式、视频模式,作业现场数据灵活记录;支持大容量TF数据存储卡,测试结果快速导出、上报。



技术指标

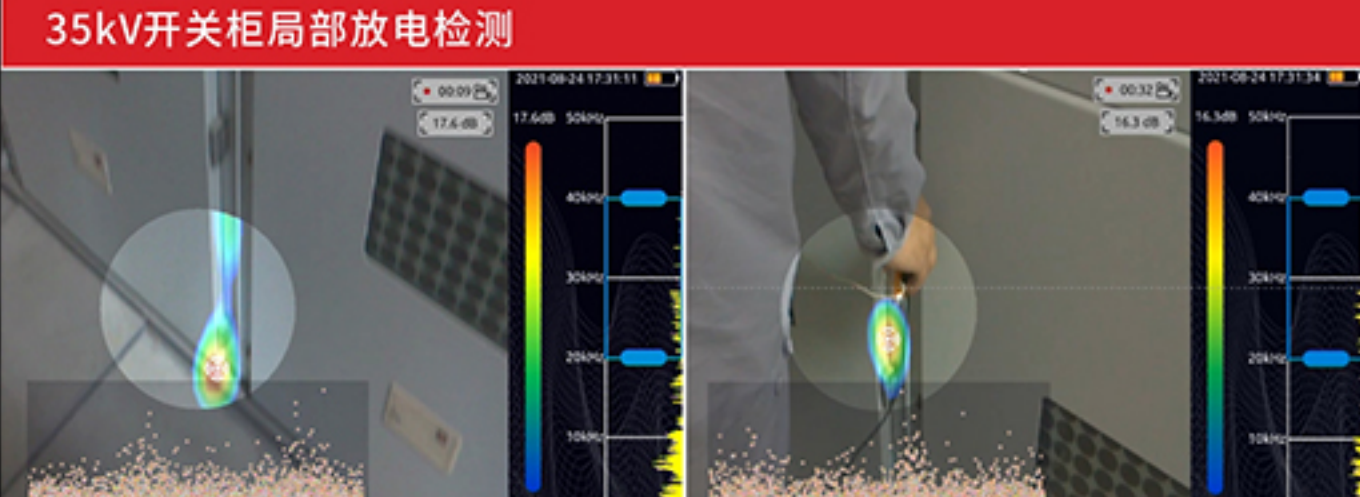
UT990su-III 平板式等离子体检测仪

麦克风阵列	
麦克风	128通道MEMS数字麦克风
有效测试频率范围	支持2kHz-52kHz
声像图视角	62°
声像图帧率	大于25FPS
测试声压级范围	30dB-120dB
测试距离	0.5-100m,最远可扩展至120m
摄像头	
摄像头视角	62°
摄像头焦距	固定焦距3.04mm
摄像头像素	800万
数据存储	
数据存储	拓展TF卡,支持64G存储空间
内部存储	约8G存储,仅用于应急存储
数据存储格式	.jpg(图片)和.mp4(视频)
通讯接口	
USB端口	USB 3.0 Type-C
耳机接口	3.5mm
显示屏	
分辨率	1024*600
尺寸	7寸
触摸屏	电容式
背光亮度	可调
电池和续航	
电池容量	6600mAh@7.2V
电池续航时间	约4小时
充电	USB Type-C接口,USB PD协议
功耗	设备最大功率约29W(保护电池充电功率),电池单充电功率16W
使用环境及其他	
工作条件	-10°C~+50°C,10%-95%无冷凝
存储温度	-20°C至40°C
充电温度	10°C至45°C
尺寸和重量	
设备尺寸	272mm x 174mm x 42mm
重量	约1.7kg(不含手带、肩带配件)

*具体取决于环境条件

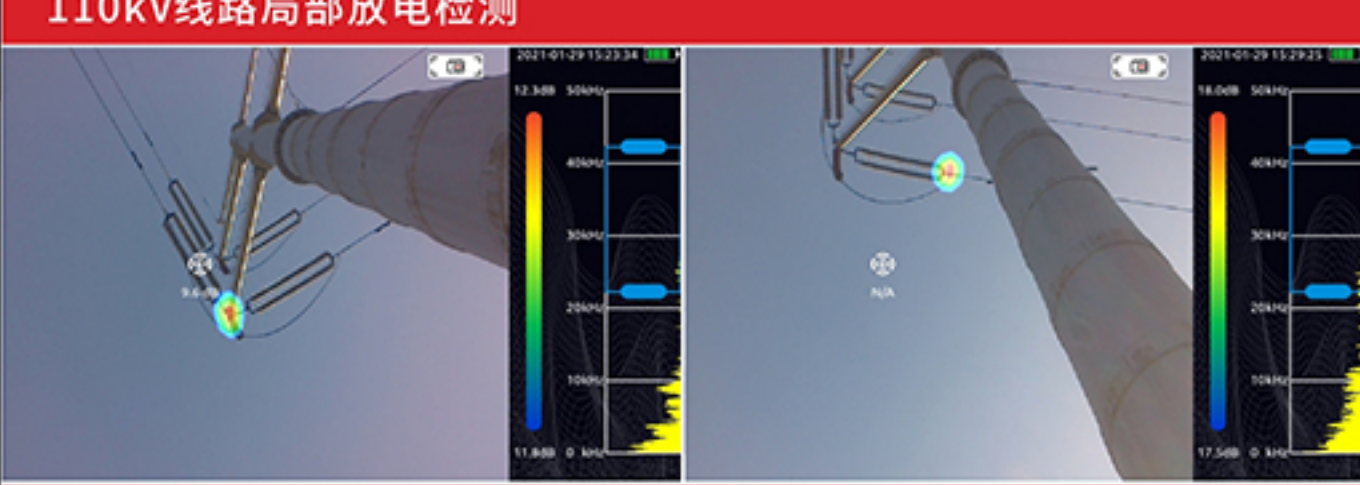
局放应用案例

35kV开关柜局部放电检测



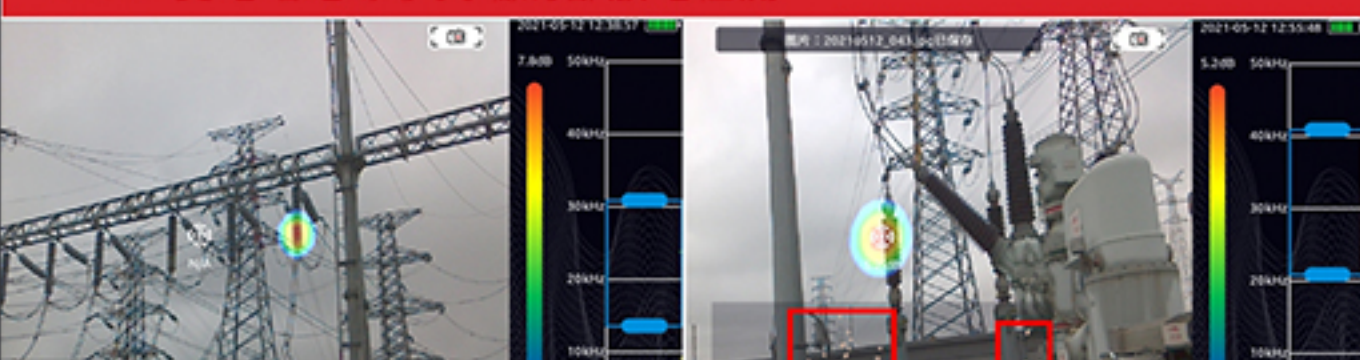
用户在日常巡检中,利用平板式等离子体检测仪检测很快发现开关柜正面前下部门缝位置出现了稳定的声源,使用超声波监听器检测发现确实存在故障。

110kV线路局部放电检测



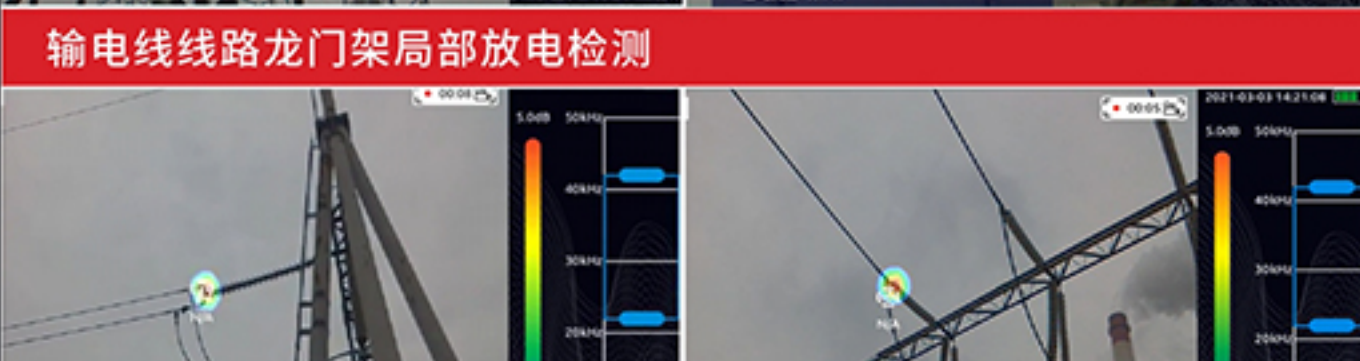
用户在日常巡检中,利用平板式等离子体检测仪检测发现线路有两处线夹位置均存在局部放电问题。

220kV变电站绝缘子尖端局部放电检测



用户在日常巡检中,利用平板式等离子体检测仪检测发现110kV龙门吊下方绝缘子及避雷器位置存在局部放电问题。

输电线路龙门架局部放电检测



用户在日常巡检中,利用平板式等离子体检测仪检测发现110kV线路绝缘子尖端存在稳定声源局放问题。

产品订购信息

UT990su-III

平板式等离子体检测仪

订购信息 >>>

标准附件



平板式等离子体检测仪主机、手带、肩带、充电头、充电线、移动电源、耳机线、保护箱、Tf卡、说明书、合格证、保修证