

UTi192M/UTi384M红外热成像仪

UTi192M/UTi384M秉承了高端红外热像仪中的经典功能，外型简约，符合人体工学设计，菜单式导航界面方便用户轻松操作，每一步均有专业提示，让首次使用者也能成为专家！内置高亮度照明灯，让您轻松拍出清晰的可见光与红外对比图，更易发现问题。针对不同的应用场合，我们提供多款高像质可选红外镜头，发射率0.1-1.00可调，图像模式有画中画、融合模式、可见光、红外四种模式切换。

- UTi192M红外分辨率为:192x144, 空间分辨率为:3.45mrad
- UTi384M红外分辨率为:384x288, 空间分辨率为:1.29mrad
- 触摸屏亮度可调, 户外阳光下依旧清晰, 同时所有操作可以在触摸屏上完成
- 温度测量单位°C/°F与距离测量单位m/yd可任意切换。
- 内置照明灯可在低照明环境下拍摄清晰可见光图片
- 图像模式有画中画、融合模式、可见光、红外四种模式
- 移动式SD卡存储 最大32G容量存储卡能够轻松储存大量图片和录像
- Wi-Fi实时分享 实时分析红外报告, 分享拍摄红外图片
- 一键连接移动设备 连接移动设备辅助拍摄红外图像, 可实现多屏控制
- 8种可选择调色板(白热、熔岩、铁红、热铁、医疗、北极、彩虹1、彩虹2)
- IP54防护等级



UTi192M/UTi384M包装配件



移动互联, Wi-Fi即时分享

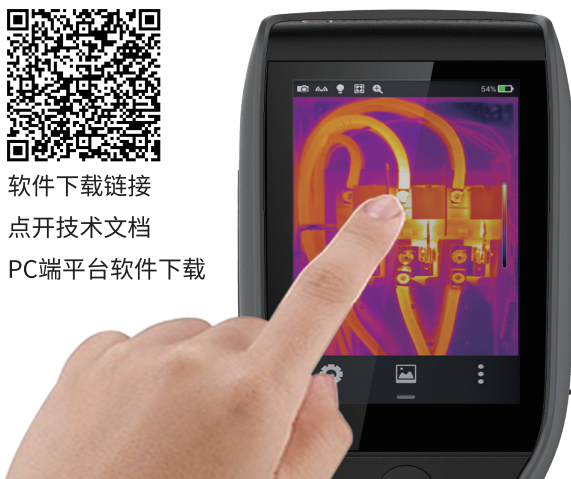
利用内置的Wi-Fi模块, 可将移动终端或电脑与产品进行无线连接, 能够实现多屏控制, 即时分享拍摄的红外图片, 实时分析导出红外报告。

开放的Android平台, 应用丰富

基于开放的Android操作系统, 配合移动终端APP的使用, 可提供丰富的应用扩展功能。



软件下载链接
点开技术文档
PC端平台软件下载



Wi-Fi



产品视频二维码

产品订购信息

UTi192M: 红外热成像仪
UTi384M: 红外热成像仪

可在热成像仪中完成实时图像/图库红外图片分析 生成报告

| 基本信息 | 详情 |
|------|--------|
| 最高温 | 61.6°C |
| 最低温 | 23.5°C |
| 平均温 | 38.8°C |
| 中心温 | 49.0°C |
| 发射率 | 0.98 |
| 反射温度 | 26°C |
| 湿度 | 91% |

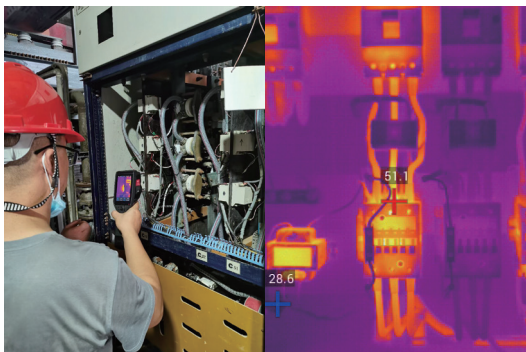
外接设备: HDMI视频输出、手机APP、PC软件 (图片分析+实时图像传输拍照、录制)

手动调焦、可更换红外镜头



根据远近可手动调整远近焦距至清晰, 还可根据使用场景选配更换镜头, 如: 高温镜头 (高温镜头最高温可扩展至 1500°C)、长焦镜头 (远距离观测)、广角镜头 (大范围观测)

配电柜检测检测



在相同的工作条件下, 如果发现温度过高等状况, 则有可能预示电力设备有故障或缺陷, 热像仪则提供了简单的可视化信息

| UTi192M | | UTi384M |
|--------------|--|-----------------------------------|
| 图像和光学 | | |
| 红外分辨率 | 192×144 | 384×288 |
| NETD | 50mk | 45mk |
| 视场角 | 37.8°×28.8° | 28.4°×21.5° |
| 最小成像距离 | 0.5m | 0.5m |
| 焦距 | 7mm/F1.1 | 19mm/F1.0 |
| 空间分辨率 | 3.45mrad | 1.29mrad |
| 镜头识别 | 自动/手动 | |
| 红外帧频 | 25Hz | |
| 对焦方式 | 手动 | |
| 数字变倍 | 1.1~4 | |
| 探测器 | | |
| 探测器类型 | 非制冷氧化钒/8~14 μm | |
| 像元尺寸 | 25μm | |
| 选配镜头 | | |
| 广角镜头 | / | 57°×45°/8.8mm/F1.0/0.3m/2.65mrad |
| 长焦镜头 | 14.4°×10.8°/19mm/F1.0/1m/0.65mrad | 13.7°×10.3°/40mm/F1.2/1m/0.62mrad |
| 高温镜头 | 650°C~1500°C (需选配高温镜头) | |
| 图像显示 | | |
| 显示屏 | 4寸高亮LCD触摸屏, 480×800, 24bits | |
| 图像模式 | 红外, 可见光, MIF, PIP | |
| 测温 | | |
| 测温范围 | -20°C~150°C, 100°C~650°C(标配), 650°C~1500°C(需选配高温镜头) | |
| 测温精度 | ±2°C或±2%取大值, 环境温度15°C~35°C, 目标温度0°C以上 | |
| 测温区域 | 5个测温点, 2条测温线, 5个测温区域 | |
| 自动高/低温跟踪 | 全屏最高温、最低温跟踪; 分析对象最高温、最低温跟踪 | |
| 报警 | 全屏最高温报警/全屏最低温报警 | |
| 调色板 | 8条(白热、熔岩、铁红、热铁、医疗、北极、彩虹1、彩虹2) | |
| 存储 | | |
| 图片存储 | 本机和TF卡, JPG, 带温度数据 | |
| 不带测温信息视频存储 | H.264, 帧频25HZ, 可同步录制音频信息 | |
| 带测温信息视频存储 | irgd. 帧频12HZ, 本机回放或使用PC红外分析软件打开, 可进行温度分析, 不可同步录制音频信息 | |
| 原始视频流 | 通过WIFI可传输至PC端(红外分析软件)或移动端(安卓手机) | |
| 可见光 | | |
| 可见光 | 分辨率500W(可选择存储500W或640*480像素图片);定焦;视场角25°×19°;有照明灯 | |
| 接口 | | |
| 对外接口 | MICRO USB 2.0, MICRO HDMI, 电源(12V), TF卡(标配16G, 最大支持32G); 配备WiFi、激光 | |
| 电源系统 | | |
| 电池类型 | 7.2V 3200mAH 可充电锂电池, 工作时间≥4H; 本机关机充电; 有定时关机和休眠模式. 充电指示灯! | |
| 环境参数 | | |
| 温度 | 工作温度: -10°C~50°C; 存储温度: -40°C~70°C; 10%~95%非冷凝 | |
| 防护等级 | IP54 | |
| 冲击 | 30g 11ms (IEC 60068-2-27) | |
| 震动 | (IEC 60068-2-6) | |
| 重量 | 840g | 840g |
| 尺寸(mm) | 274×106×78 | 274×110×78 |