

# UT363 BT

## 迷你风速计(蓝牙版)

### 使用说明书

#### 一、概述

UT363 BT是一款性能稳定、安全、可靠的迷你型数字风速计,该产品新增了蓝牙通信功能,使用更为便捷;其广泛应用于矿业、电力、钢铁、石化、节能、航海、风扇制造、排气通风、体育运动等行业的风速测量。

本使用说明书包括有关的安全信息和警告提示,请仔细阅读内容并严格遵守所有的警告和注意事项。

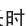
**警告:** 在使用产品之前,请仔细阅读有关“安全操作准则”。

#### 二、开箱检查

打开包装盒,取出仪表,请仔细检查项目是否缺少或损坏:

1. 吸塑 ----- 一套
2. 使用说明书 ----- 一本
3. 保用证 ----- 一张

#### 三、安全操作准则

1. 使用前应检查仪表和附件,谨防任何损坏或不正常的现象。如发现本仪表壳体已明显损坏以及液晶显示器无显示等,或者您认为本仪表已无法正常工作,请勿再使用本仪表。
2. 在进行测量时,遵循使用操作说明。
3. 请勿随意打开仪表,以及更改内部接线,以免损坏仪表。
4. 当液晶显示器显示“”符号,应及时更换新电池;长时间不用应取出电池。
5. 不要在高温、高湿、易燃、易爆和强电磁环境中存放或者使用仪表。
6. 维护保养请使用软布及中性清洁剂清洁仪表外壳,切勿使用研磨剂及溶剂,以防外壳被腐蚀,损坏仪表。
7. 本产品通过了CE认证。

**注意:** 基于磁感应风速测量原理,产品在电磁辐射较强场合可能受到干扰,使用时尽量远离电磁辐射较强场合。

#### 四、外表结构

1. 风速传感器/温度传感器
2. 仪表外壳
3. LCD显示器
4. 功能按键

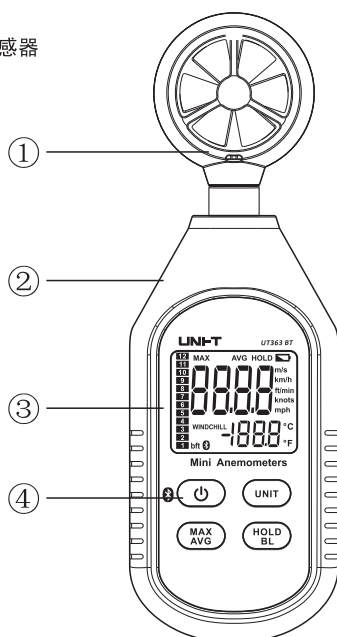


图1

#### 五、符号显示

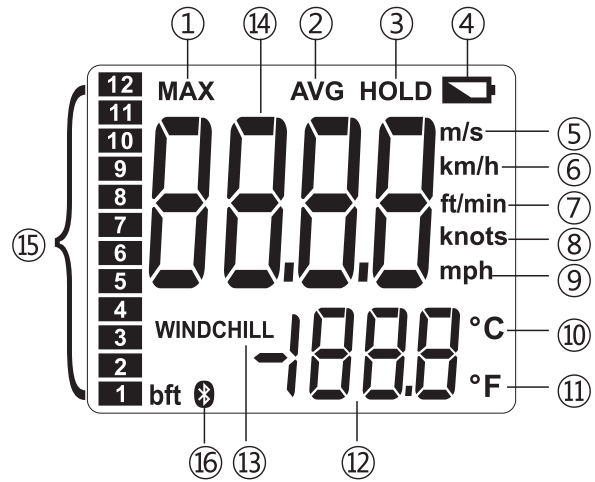


图2

1	最大值测量指示
2	平均值测量指示
3	数据保持指示
4	电池欠压指示
5	米/秒
6	千米/小时
7	英尺/分钟
8	海里/小时
9	英里/小时
10	摄氏度
11	华氏度
12	温度值
13	风寒提示
14	风速值
15	蒲福风力等级
16	蓝牙通信符号指示

#### 六、按键功能及设置

(注:短按:约1秒;长按:约2秒)

##### 1. : 开关机/蓝牙通信

开关机:短按该键开机,再短按一次关机。

蓝牙通信:开机状态下长按该键进入蓝牙通信模式,再次长按则退出蓝牙通信模式。

##### 2. UNIT: 风速/温度单位选择

UNIT单位转换键:在风速测量时,短按此键:风速单位依次循环是:(m/s, Km/h, ft/min, Knots, mph)长按此键:温度单位在°C、°F间转换。

##### 3. MAX/AVG: 最大值/平均值选择

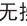
MAX/AVG最大最/平均值:在风速测量时,按此键可选择最大值、平均值及正常值测量;当选择了最大值,风速计始终显示最大的读数;当选择了平均值,风速计则显示平均值。

##### 4. HOLD/BL: 数据保持/背光

HOLD数据保持:在风速测量时,短按键一次保持测量数据,再短按一次退出数据保持并继续正常测量。

BL背光:长按此键开启背光,再长按此键关闭背光。

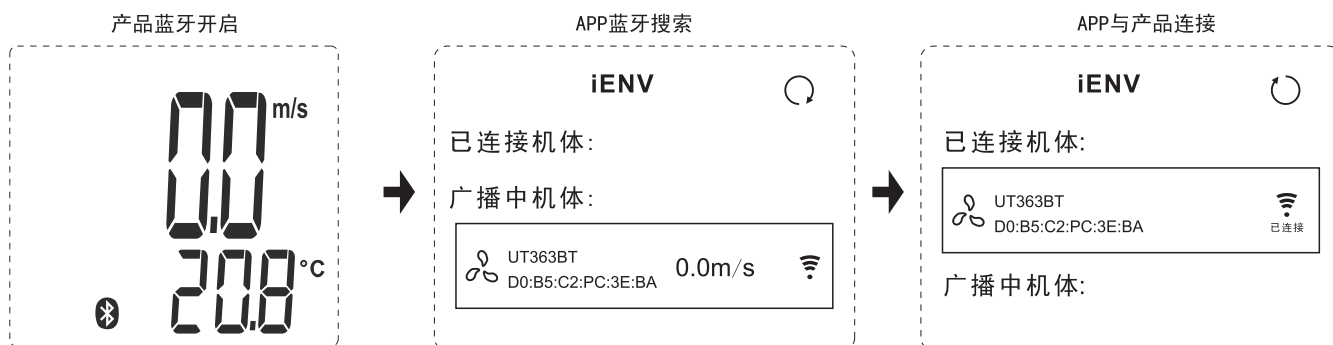
##### 5. 自动关机

一般方式开机时,无操作5分钟后自动关机(产品默认为自动关机模式),当要解除自动关机模式,关机状态下按住“HOLD”+“”键开机,LCD上有“APO OFF”字符提示,则表示自动关机已解除。

## 七. 蓝牙APP说明

1. 要接通蓝牙连接, 您需要在智能手机上安装应用程序 iENV APP
2. iOS设备AppStore获取, Android设备在Play Store获取或请登录www.uni-trend.com: 优利德科技(中国)有限公司官网下载  
兼容性:  
iOS 8.4或更高版本 (iphone 5S或以上)  
安卓4.3或更高版本  
蓝牙4.0或以上  
内存1G或以上

3. 蓝牙APP与产品连接, 需要同时开启蓝牙, 并通过APP搜索到产品的蓝牙, 并在 iENV APP 中选中对应的产品进行连接  
★在产品开机状态, 长按电源键对蓝牙进行开启或关闭  
a. 产品蓝牙图标闪烁时, 表示产品与APP未连接  
b. 产品蓝牙图标不闪烁时, 表示产品与APP已成功连接



## 八. 性能测试

### 1. 技术参数

功能	量程	分辨力	准确度	说明
风速测量	0~30m/s (标准)	0.1	±(5%rdg+0.5)	环境温度: 23°C ±5°C 环境湿度: ≤80%RH
	1.4~108 Km/h (参考)		±(5%rdg+15dgts)	
	0.7~58 Knots (参考)		±(5%rdg+10dgts)	
	0.8~67 mph (参考)		±(5%rdg+10dgts)	
	78~5905 ft/min(参考)	1	±(5%rdg+180dgts)	
温度测量	-10~50°C	0.1°C	±2°C	传感器工作温度
	14~122°F	0.2°F	±4°F	
风力等级	0~12级	1级	±1	蒲福风力等级只做参考

### 2. 一般规格

- a. 液晶显示: 4位数液晶显示, 最大显示至“9999”。
- b. 过载指示: 当风速大于45m/s或温度低于 - 10°C 以及高于50°C 超量程时以“0L”显示。
- c. 电池欠压显示: “”符号。
- d. 取样速率: 0.5秒。
- e. 传感器种类: 磁感应式风速传感器及NTC负温度系数温度传感器。
- f. 当温度低于0°C, 风速大于5m/s时产品会有风寒提示:“WINDCHILL”。
- g. 耐撞击强度: 可承受1米落地撞击。
- h. 电源要求: 3节1.5V电池(7号)。
- i. 产品功耗: 蓝牙开启后可连续工作12小时以上
- j. 外形尺寸: 163mm\*55mm\*28mm
- k. 产品与三脚架联接螺纹规格: m1/4”
- l. 重量: 118g

### 3. 环境限制

- a. 室内使用
- b. 海拔高度: 2000米(最大)
- c. 污染等级: 2级
- d. 工作温湿度: 0°C~40°C (不大于80%RH)  
40°C~50°C (不大于45%RH)
- e. 储存温湿度: -20°C~60°C (不大于75%RH)

### 4. 一般维护

- 警告: 请不要打开仪表壳体, 以免影响仪表精度或损坏仪表。
- a. 本仪器的维修与服务必须由有资格的专业维修人员或指定的维修部门完成。
  - b. 定期使用干布去清洁外壳, 但不得使用含有研磨剂或溶剂成分清洁剂。

### 5. 电池安装与更换

- a. 本仪器的电源为3节1.5V AAA (7号) 电池, 请参考图3试用下列顺序安装或更换电池。
- b. 将产品面板朝下, 按箭头方向推开电池门, 将电池门掀起并取出电池; 按照极性提示安装新电池。
- c. 请安装同一型号的电池, 不要安装不适当的电池。
- d. 安装新电池后, 装紧电池盖即可。

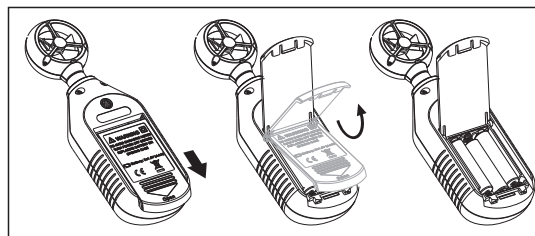


图3

## 优利德

### 优利德科技(中国)股份有限公司

地址: 中国广东省东莞松山湖高新技术产业  
开发区工业北一路6号  
电话: (86-769)8572 3888  
邮编: 523 808  
http://www.uni-trend.com.cn