

UT353 BT

迷你噪音计(蓝牙版)

使用说明书

一、概述

UT353 BT是一款性能稳定、安全、可靠的数字噪音计,该产品新增了蓝牙通信功能,使用更为便捷;其广泛用于噪声工程,品质控制,健康防治等各种环境噪音测量,如工厂、交通道路、家庭音响等场合。

本使用说明书包括有关的安全信息和警告提示,请仔细阅读内容并严格遵守所有的警告和注意事项。

警告: 在使用产品之前,请仔细阅读有关“安全操作准则”。

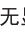
二、开箱检查

打开包装盒,取出仪表,请仔细检查项目是否缺少或损坏:

1. 吸塑 ----- 一套
2. 防风球 ----- 一只
3. 使用说明书 ----- 一本
4. 保用证 ----- 一张

三、安全操作准则

本仪表严格遵循SJ/T 10423《声级计通用技术条件》要求进行设计和生产。

1. 使用前应检查仪表和附件,谨防任何损坏或不正常的现象。如发现本仪表壳体已明显损坏以及液晶显示器无显示等,或者您认为本仪表已无法正常工作,请勿再使用本仪表。
2. 在进行测量时,遵循使用操作说明。
3. 请勿随意打开仪表,以及更改内部接线,以免损坏仪表。
4. 当液晶显示器显示“”符号,应及时更换新电池;长时间不用应取出电池。
5. 不要在高温、高湿、易燃、易爆和强电磁环境中存放或者使用仪表。
6. 维护保养请使用软布及中性清洁剂清洁仪表外壳,切勿使用研磨剂及溶剂,以防外壳被腐蚀,损坏仪表。
7. 本产品通过了CE认证。

四、外表结构

1. 防风球
2. 电容式麦克风
3. 仪表外壳
4. LCD显示器
5. 功能按键

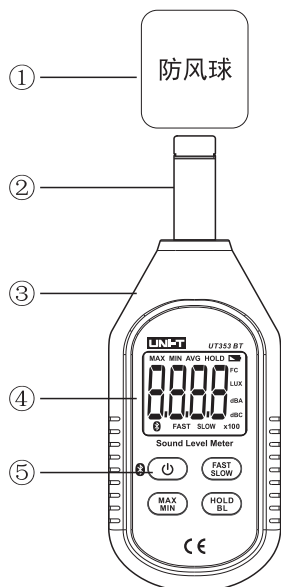


图1

五、符号显示

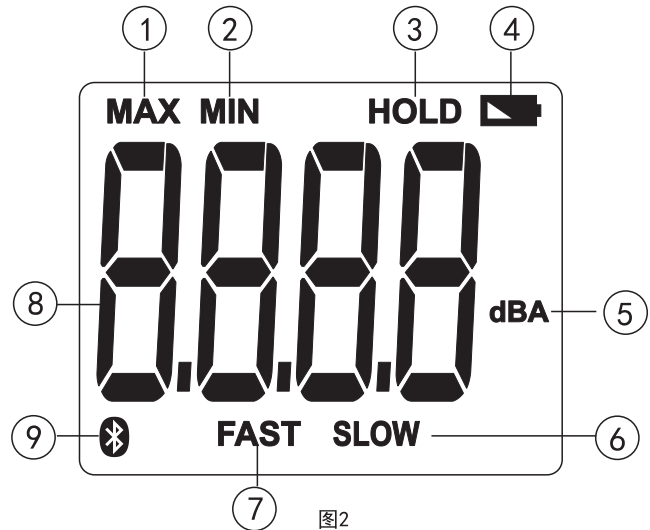


图2

1	最大值测量指示
2	最小值测量指示
3	数据保持指示
4	电池欠压指示
5	A加权以及噪音单位
6	慢速响应速率指示
7	快速响应速率指示
8	测量值显示
9	蓝牙通信符号指示

六、按键功能及设置

(注:短按:约1秒;长按:约2秒)

1. : 开关机/蓝牙通信

开关机:短按该键开机,再短按一次关机。

蓝牙通信:开机状态下长按该键进入蓝牙通信模式,再次长按则退出蓝牙通信模式。

2. FAST/SLOW: 快速/慢速响应选择

FAST/SLOW响应速率:在噪声测量时,按此键可进行快速125毫秒与慢速1秒的响应速率选择。

3. MAX/MIN: 最大值/最小值选择

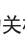
MAX/MIN最大最小值:在噪声测量时,按此键可选择最大值、最小值及正常值测量;当选择了最大值、最小值测量后,噪音计始终显示最大的读数或最小的读数。

4. HOLD/BL: 数据保持/背光

HOLD数据保持:在噪声测量时,短按该键一次保持测量数据,再短按一次退出数据保持继续正常测量。

BL背光:长按此键开启背光,再长按此键关闭背光。

5. 自动关机

一般方式开机时,无操作5分钟后自动关机(产品默认为自动关机模式),当要解除自动关机模式,在关机状态下按住“HOLD”+“”键开机,LCD上有“APO OFF”字符提示,则表示自动关机已解除。

七. 蓝牙APP说明

1. 要接通蓝牙连接, 您需要在智能手机上安装应用程序 iENV APP
2. iOS设备AppStore获取, Android设备在Play Store获取或请登录www.uni-trend.com: 优利德科技(中国)有限公司官网下载
兼容性:
 - iOS 8.4或更高版本 (iphone 5S或以上)
 - 安卓4.3或更高版本
 - 蓝牙4.0或以上
 - 内存1G或以上

3. 蓝牙APP与产品连接, 需要同时开启蓝牙, 并通过APP搜索到产品的蓝牙, 并在 iENV APP中选中对应的产品进行连接
★在产品开机状态, 长按电源键对蓝牙进行开启或关闭
 - a. 产品蓝牙图标闪烁时, 表示产品与APP未连接
 - b. 产品蓝牙图标不闪烁时, 表示产品与APP已成功连接



八. 性能测试

1. 技术参数

- 量程: 30~130dB
- 分辨率: 0.1dB
- 准确度: ± 1.5 dB
- 频率响应: 31.5Hz~8KHz
- 环境温度: $23^{\circ}\text{C} \pm 5^{\circ}\text{C}$
- 环境湿度: $\leq 80\% \text{RH}$
- 温度系数: $0.1 \times (\text{准确度}) / ^{\circ}\text{C}$

2. 一般规格

- a. 液晶显示: 4位数液晶显示, 最大显示至“130.0”。
- b. 过载指示: 欠量程以“UN”显示; 超量程以“OL”显示。
- c. 电池欠压显示: “”符号。
- d. 取样率: 快速125毫秒, 慢速1秒。
- e. 传感器种类: 1/2英寸电容式麦克风。
- f. 耐撞击强度: 可承受1米落地撞击。
- g. 电源要求: 3节1.5V电池 (7号)。
- h. 产品功耗: 蓝牙开启后可连续工作12小时以上。
- i. 外形尺寸: 154mm*55mm*28mm
- j. 产品与三脚架联接螺纹规格: m $\frac{1}{4}$ ”
- k. 重量: 116g

3. 环境限制

- a. 室内使用
- b. 海拔高度: 2000米 (最大)
- c. 污染等级: 2级
- d. 工作温湿度: $0^{\circ}\text{C} \sim 30^{\circ}\text{C}$ (不大于80%RH)
 $30^{\circ}\text{C} \sim 40^{\circ}\text{C}$ (不大于80%RH)
 $40^{\circ}\text{C} \sim 50^{\circ}\text{C}$ (不大于45%RH)
- e. 储存温湿度: $-20^{\circ}\text{C} \sim 60^{\circ}\text{C}$ (不大于80%RH)

4. 一般维护

- 警告: 请不要打开仪表壳体, 以免影响仪表精度或损坏仪表。
- a. 本仪器的维修与服务必须由有资格的专业维修人员或指定的维修部门完成。
 - b. 定期性使用干布去清洁外壳, 但不得使用含有研磨剂或溶剂成分清洁剂。

5. 电池安装与更换

- a. 本仪器的电源为3节1.5V AAA(7号)电池, 请参考图3试用下列顺序安装或更换电池。
- b. 将产品面板朝下, 按箭头方向推开电池门, 将电池门掀起并取出电池; 按照极性提示安装新电池。
- c. 请安装同一型号的电池, 不要安装不适当的电池。
- d. 安装新电池后, 装紧电池盖即可。

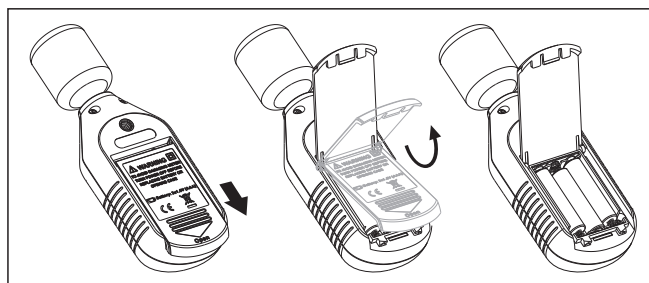


图3

优利德®

优利德科技(中国)股份有限公司

地址: 中国广东省东莞松山湖高新技术产业
开发区工业北一路6号

电话: (86-769)8572 3888

邮编: 523 808

http://www.uni-trend.com.cn